

# Installation et paramétrage d'un serveur Vigilens web

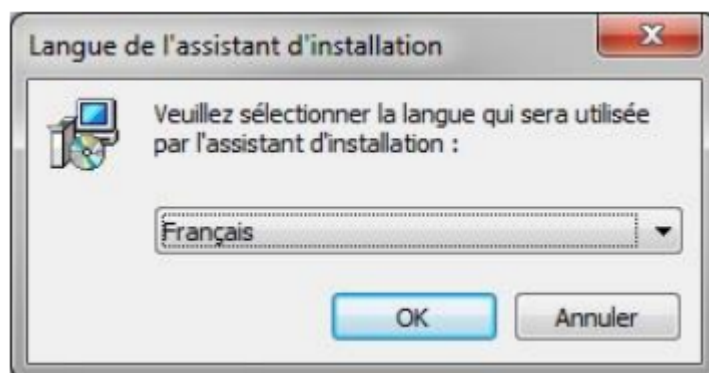
## Généralités

Ce type d'installation correspond à l'installation d'un serveur Web permettant d'exécuter des requêtes Vigilens depuis un navigateur Web ou d'appeler ces requêtes depuis une application tierce (requêtage http depuis MS Excel, tâche de menu dans ORACLE JD Edwards EnterpriseOne, ...).

En plus du composant Web, ce serveur possèdera toutes les caractéristiques de [l'installation d'un poste Vigilens](#) et pourra donc tout à fait servir de serveur d'applications pour la suite Vigilens.

## Exécution de l'installation

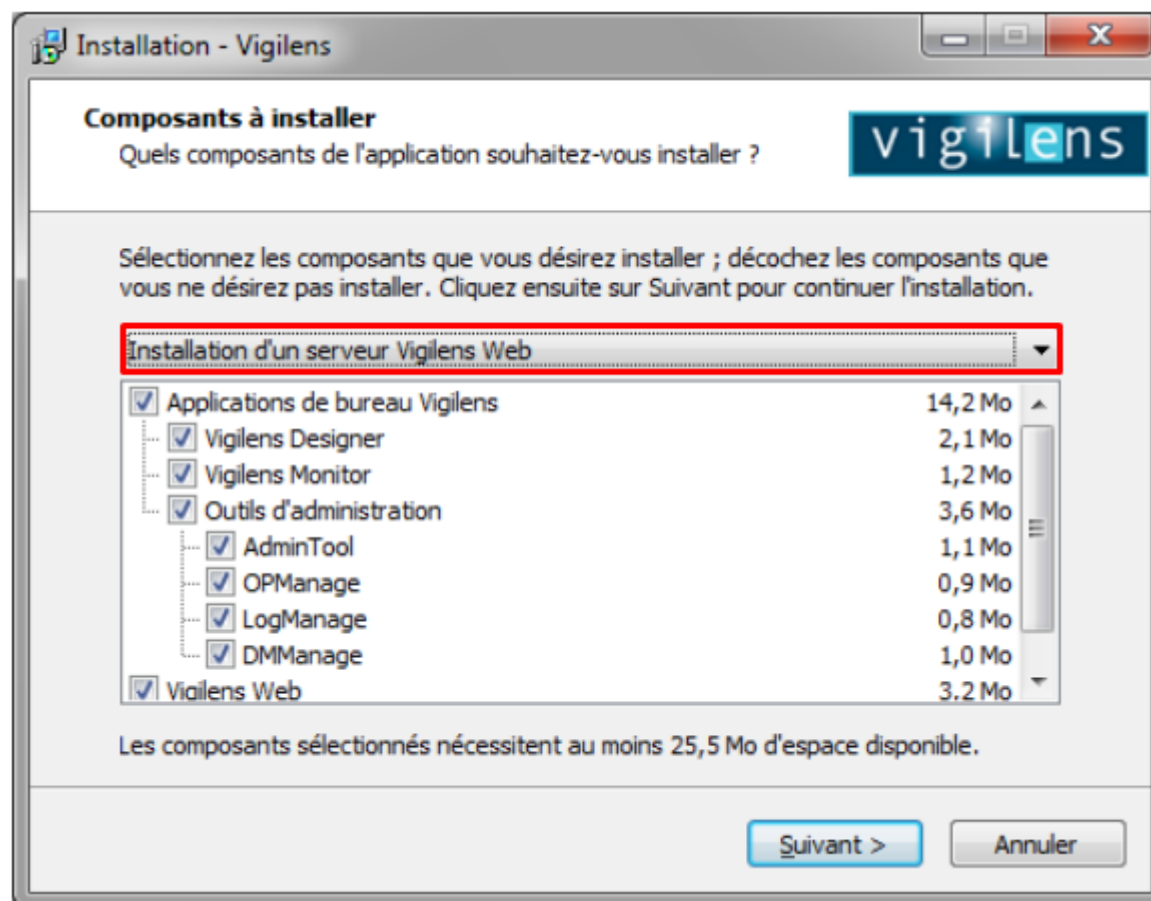
### Sélection de la langue



### Sélection du dossier d'installation

[Même chose que pour l'installation du poste simple](#), avec les mêmes remarques.

### Sélection des composants à installer

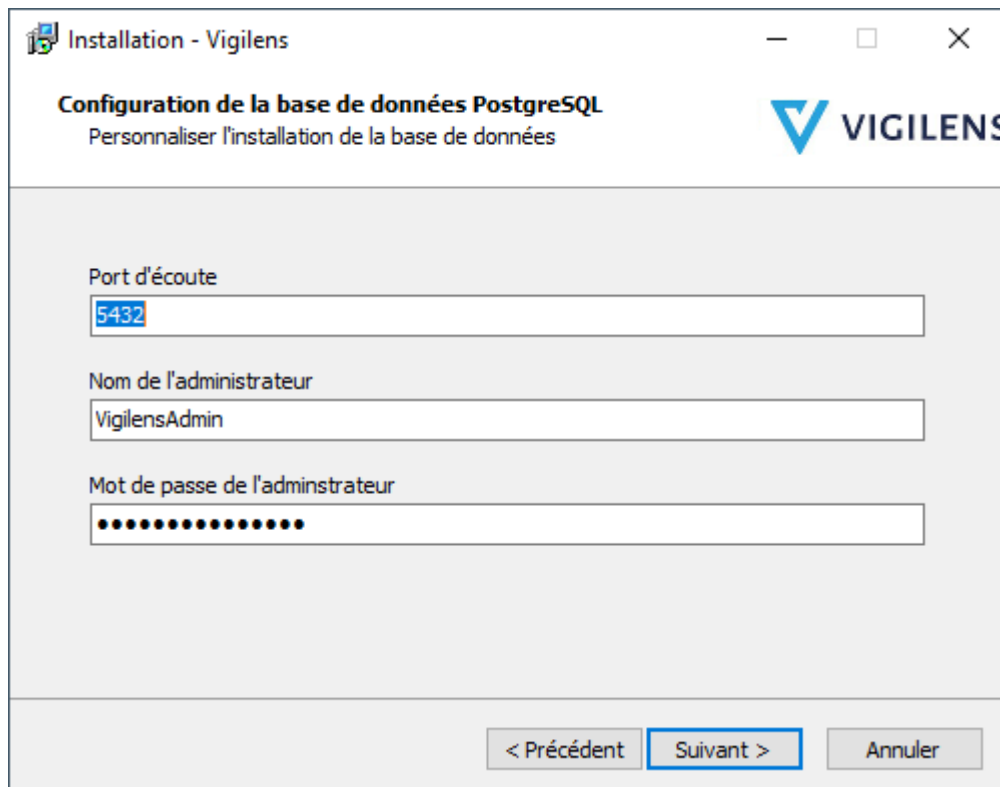


Vous pouvez choisir d'installer (ou non) les différentes applications Windows de [La Vigilens Tools Suite](#). Le serveur pourra ainsi (éventuellement) servir de serveur d'application.



Afin de pouvoir procéder au paramétrage des sources de données, il est recommandé d'installer Vigilens Designer et AdminTool sur le serveur Web.

## Installation de la base PostgreSQL



Installation - Vigilens

**Configuration de la base de données PostgreSQL**  
Personnaliser l'installation de la base de données

Port d'écoute  
5432

Nom de l'administrateur  
VigilensAdmin

Mot de passe de l'administrateur  
●●●●●●●●●●●●●●●●

< Précédent Suivant > Annuler

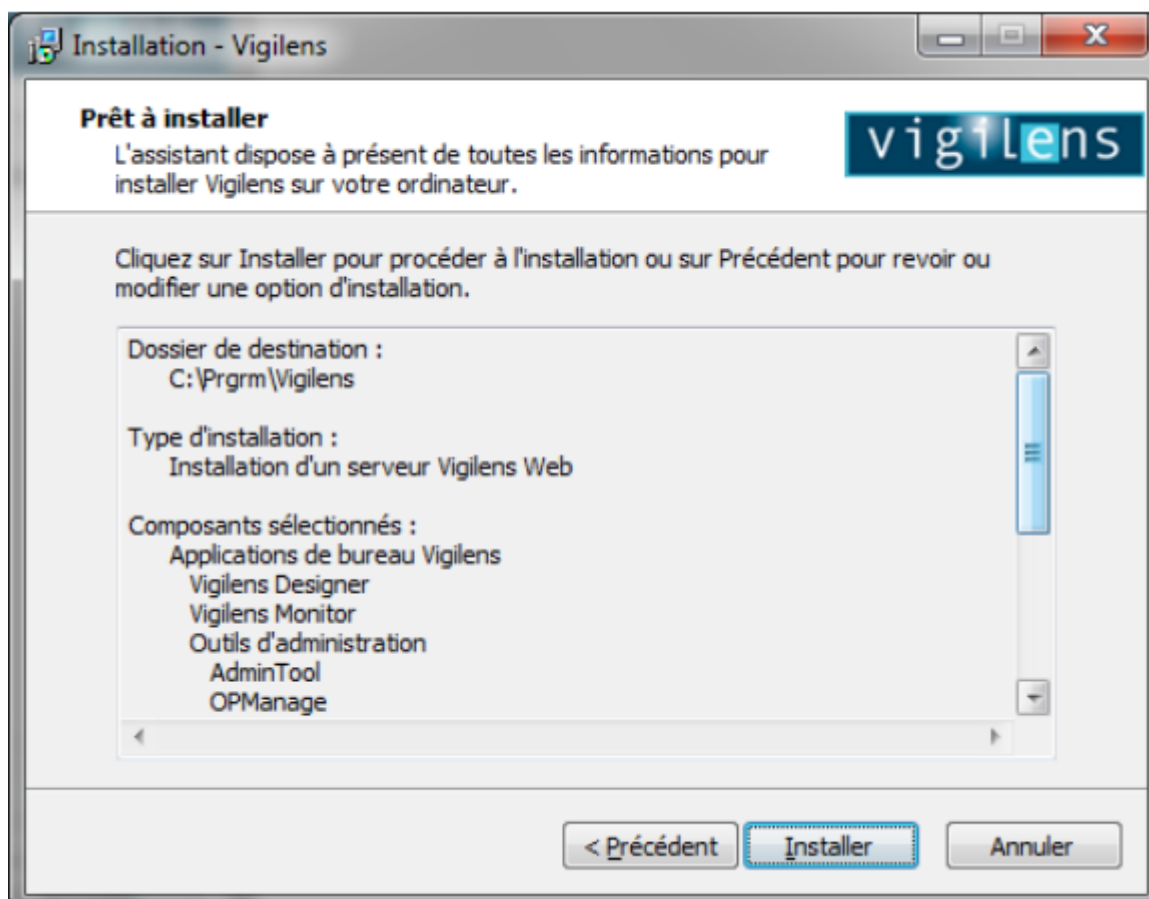
- Port d'écoute: Port réseau utilisé par la base de données pour écouter les requêtes entrantes.

La valeur par défaut est 5432, qui est le port par défaut de PostgreSQL.

- Nom de l'administrateur: Nom de l'utilisateur qui sera l'administrateur de cette base de données.
- Mot de passe de l'administrateur: Mot de passe à utiliser pour se connecter à la base de données PostgreSQL.

Un mot de passe par défaut est généré aléatoirement à chaque installation. Vous pouvez soit utiliser celui généré ou en spécifier un qui vous conviens.

## Récapitulatif des options choisies



## Paramétrage

### Généralités

Un serveur Vigilens Web étant un poste Vigilens comme les autres, la [section paramétrage de Installation et paramétrage d'un poste Vigilens](#) s'applique aussi à ce cas de figure (notamment en ce qui concerne les sources de données).

Les prochaines sections concernent les étapes additionnelles nécessaires pour un serveur Vigilens Web.

### Paramétrage du serveur Web Vigilens

Le paramétrage du serveur Web se fait depuis l'application [WebConfig](#).

## Mise à jour

Se reporter à la [section mise à jour du poste Vigilens](#).



- ☐ [contenu]à faire
- ☒ [orthographe][✓ jacobt, 2020-07-13]à faire
- ☒ [liens\_internes][✓ jacobt, 2020-07-13]à faire
- ☒ [liens\_casss][✓ jacobt, 2020-07-13]à faire
- ☒ [page\_absente][✓ jacobt, 2020-07-13]à faire
- ☐ [todo]à faire
- ☒ [coherence\_graphique][✓ jacobt, 2020-07-13]à faire
- ☒ [taille\_images][✓ jacobt, 2020-07-13]à faire
- ☒ [version\_mobile][✓ jacobt, 2020-07-13]à faire
- ☐ [version\_anglaise]à faire

From:

<https://vigilens.wiki/dokuwiki/> - **Vigilens Reporting Knowledge Garden**

Permanent link:

[https://vigilens.wiki/dokuwiki/doku.php?id=v8\\_0\\_0:installation:installationweb&rev=1611151501](https://vigilens.wiki/dokuwiki/doku.php?id=v8_0_0:installation:installationweb&rev=1611151501)

Last update: **2021/01/20 15:05**

