

# Exécution planifiée

Lancer de manière automatique, à intervalles réguliers, une requête ou un ensemble de requêtes est un besoin courant en entreprise. C'est pourquoi Vigilens vous propose un mécanisme de planification de vos requêtes.

## Principe

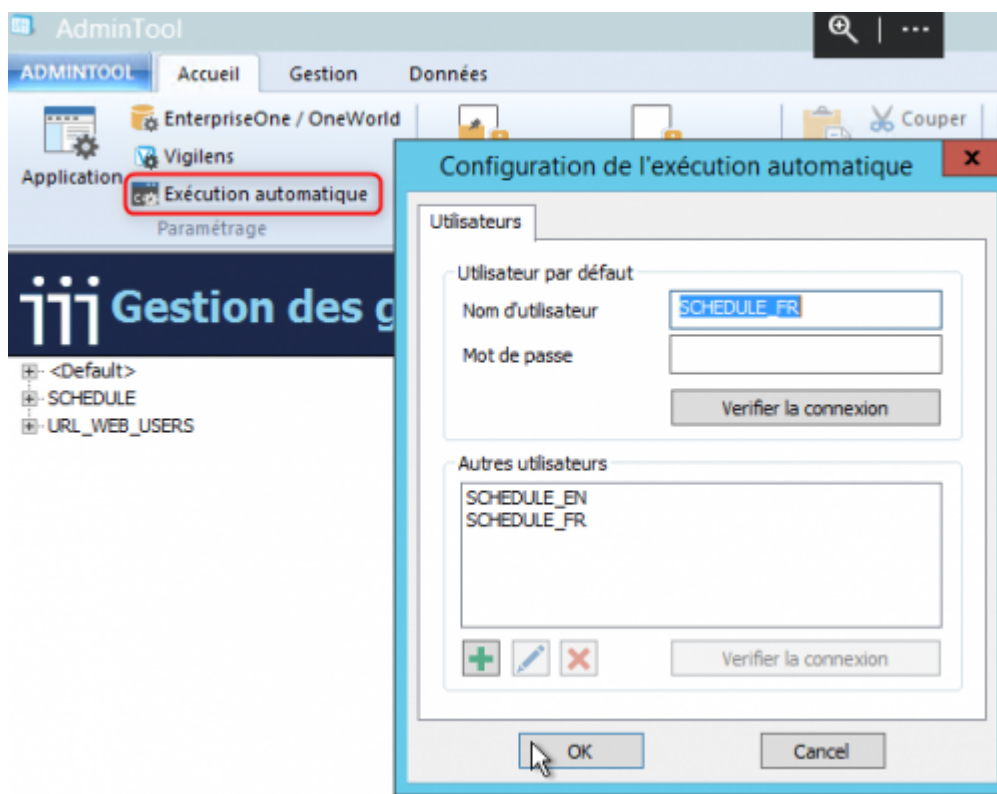
Il s'agit tout simplement d'utiliser le [planificateur de tâches Windows](#) pour lancer une ligne de commande. Vous pouvez utiliser soit le langage de scripts classique (cmd) soit de PowerShell.

Ex : C:\Vigilens\app\Vigilens.exe  
/vglAuto="C:\Vigilens\Work\Archives\DEMO\Cohérence\Cohérence 1 min"  
/vglUser="SCHEDULE\_FR"

## Paramétrage

Il se fait dans le [menu Exécution automatique de l'AdminTool](#).

Il faut définir la liste des utilisateurs qui pourront se connecter via une ligne de commande.



## Assistant



Dans le Designer se trouve un [Assistant à la planification](#). Utilisez-le pour créer la structure de la commande, et enrichissez-la ensuite avec notre guide de syntaxe ci-dessous.

## Utilisateur



Si on veut être sûr qu'il restera une connexion libre pour exécuter un travail planifié, il peut être utile de créer [un utilisateur spécifique avec un profil de type "Vigilens Dedicated"](#).

## Syntaxe

### **/vglForceInstall**

- Permet de saisir un nouveau répertoire partagé. cette option est commune à [Vigilens](#) et à [l'AdminTool](#).

### **/vglExe=NomDeLaRequete**

- Exécution de la requête passée en paramètre
- ne permet d'exécuter que des requêtes partagées.
- *NomDeLaRequete* représente le chemin relatif de la requête par rapport au répertoire partagé, tel qu'il apparaît dans **l'interface Vigilens**.

### **/vglAuto**

- Exécution automatique de toutes les requêtes présentes dans le répertoire saisi **interactivement** par l'utilisateur.
- pour un process totalement automatique, utiliser /vglDir

### **/vglDir=NomDuDossier**

- Exécution automatique de toutes les requêtes présentes dans le répertoire passé en paramètre
- *NomDuDossier* représente le chemin complet du répertoire à traiter, tel qu'il apparaît dans un **explorateur de dossiers** depuis la machine exécutant la ligne de commande.

## **/vglDirConf**

- Saisie du profil utilisé pour le traitement automatique (/vglDir)



À partir de Windows Vista (ou Server 2003), il est nécessaire d'exécuter cette commande en mode administrateur pour autoriser une exécution automatique par un planificateur de tâches.

## **/vglUser=NomUtilisateur**

- Utilisée en combinaison avec l'option /vglDir pour spécifier un utilisateur autre que l'utilisateur par défaut (sous réserve que ce dernier ait été renseigné par /vglDirConf)

## **/vglMail=AdresseMail**

- Utilisée en combinaison avec l'option /vglDir pour demander l'envoi par mail du résultat d'exécution (log).

## **/vglNumFormat=DecimalesMilliers**

- Les valeurs numériques restituées utiliseront :
  - le premier caractère précisé comme séparateur de décimales
  - le second précisé comme séparateur de milliers

## **/vglOutput=TypeSortie**

- Ce paramètre optionnel s'utilise avec le paramètre /vglExe.
- Force un type de sortie autre que celui prévu au niveau de la requête.
- Les valeurs possibles sont :
  - Grid : Ecran de restitution (défaut)
  - PDF : Fichier PDF
  - XLS : Fichier Excel
  - TXT : Fichier texte

## **/vglPDFType=TypeFichierPDF**

- Spécifie le type de sortie PDF.
- Les valeurs possibles sont :
  - 0 Grille
  - 1 Etat
- Ce paramètre est obligatoire avec le paramètre vglOutput=PDF .

## **/vglPDFModel=ModeleImpression**

- Spécifie le modèle d'état ou d'impression de la grille.
- ce paramètre est obligatoire avec le paramètre vglOutput=PDF

## **/vglMaxLineNumber=Valeur**

- Spécifie le nombre maximum d'enregistrements à restituer.
- Au-delà l'exécution de la requête s'arrête et renvoie un message d'erreur.
- Ce paramètre permet de sécuriser l'emploi des ressources machine.

## **Passage de paramètres**

- Les valeurs des paramètres à l'exécution sont spécifiées dans la ligne de commande en utilisant leur code court
- syntaxe : /CodeCourt=ValeurSelectionnee
- On peut ne pas les prendre en compte (autoriser toutes valeurs) par le caractère \* en lieu et place de la valeur de sélection

From:

<https://vigilens.wiki/dokuwiki/> - **Vigilens Reporting Knowledge Garden**

Permanent link:

[https://vigilens.wiki/dokuwiki/doku.php?id=v8\\_0\\_0:howto:schedule&rev=1594193563](https://vigilens.wiki/dokuwiki/doku.php?id=v8_0_0:howto:schedule&rev=1594193563)

Last update: **2020/07/08 09:32**

