

Exécution planifiée

Lancer de manière automatique, à intervalles réguliers, une requête ou un ensemble de requêtes est un besoin courant en entreprise. C'est pourquoi Vigilens vous propose un mécanisme de planification de vos requêtes.

Principe

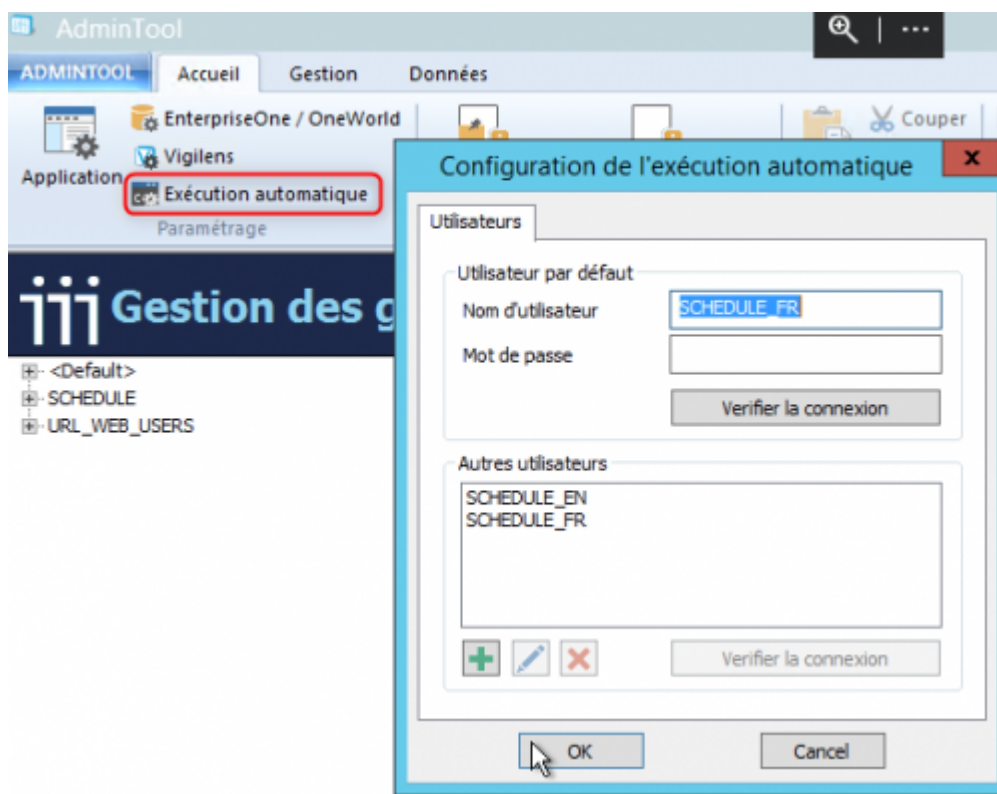
Il s'agit tout simplement d'utiliser le [planificateur de tâches Windows](#) pour lancer une ligne de commande. Vous pouvez utiliser soit le langage de scripts classique (cmd) soit de PowerShell.

Ex : C:\Vigilens\app\Vigilens.exe
/vglAuto="C:\Vigilens\Work\Archives\DEMO\Cohérence\Cohérence 1 min"
/vglUser="SCHEDULE_FR"

Paramétrage

Il se fait dans le [menu Exécution automatique de l'AdminTool](#).

Il faut définir la liste des utilisateurs qui pourront se connecter via une ligne de commande.



Assistant



Dans le Designer se trouve un [Assistant à la planification](#). Utilisez-le pour créer la structure de la commande, et enrichissez-la ensuite avec notre guide de syntaxe ci-dessous.

Utilisateur



Si on veut être sûr qu'il restera une connexion libre pour exécuter un travail planifié, il peut être utile de créer [un utilisateur spécifique avec un profil de type "Vigilens Dedicated"](#).

Syntaxe

/vglForceInstall

- Permet de saisir un nouveau répertoire partagé. cette option est commune à [Vigilens](#) et à [l'AdminTool](#).

/vglExe=NomDeLaRequete

- Exécution de la requête passée en paramètre
- ne permet d'exécuter que des requêtes partagées.
- *NomDeLaRequete* représente le chemin relatif de la requête par rapport au répertoire partagé, tel qu'il apparaît dans **l'interface Vigilens**.

/vglAuto

- Exécution automatique de toutes les requêtes présentes dans le répertoire saisi par l'utilisateur

/vglDir=NomDuDossier

- Exécution automatique de toutes les requêtes présentes dans le répertoire passé en paramètre
- *NomDuDossier* représente le chemin complet du répertoire à traiter, tel qu'il apparaît dans un **explorateur de dossiers** depuis la machine exécutant la ligne de commande.

/vglDirConf

- Saisie du profil utilisé pour le traitement automatique (/vglDir)



À partir de Windows Vista (ou Server 2003), il est nécessaire d'exécuter cette commande en mode administrateur pour autoriser une exécution automatique par un planificateur de tâches.

/vglUser=NomUtilisateur

- Utilisée en combinaison avec l'option /vglDir pour spécifier un utilisateur autre que l'utilisateur par défaut (sous réserve que ce dernier ait été renseigné par /vglDirConf)

/vglMail=AdresseMail

- Utilisée en combinaison avec l'option /vglDir pour demander l'envoi par mail du résultat d'exécution (log).

/vglNumFormat=DecimalesMilliers

- Les valeurs numériques restituées utiliseront :
 - le premier caractère précisé comme séparateur de décimales
 - le second précisé comme séparateur de milliers

/vglOutput=TypeSortie

- Ce paramètre optionnel s'utilise avec le paramètre /vglExe.
- Force un type de sortie autre que celui prévu au niveau de la requête.
- Les valeurs possibles sont :
 - Grid : Ecran de restitution (défaut)
 - PDF : Fichier PDF
 - XLS : Fichier Excel
 - TXT : Fichier texte

/vglPDFType=TypeFichierPDF

- Spécifie le type de sortie PDF.
- Les valeurs possibles sont :
 - 0 Grille
 - 1 Etat
- Ce paramètre est obligatoire avec le paramètre vglOutput=PDF .

/vglPDFModel=ModeleImpression

- Spécifie le modèle d'état ou d'impression de la grille.
- ce paramètre est obligatoire avec le paramètre vglOutput=PDF

/vglMaxLineNumber=Valeur

- Spécifie le nombre maximum d'enregistrements à restituer.
- Au-delà l'exécution de la requête s'arrête et renvoie un message d'erreur.
- Ce paramètre permet de sécuriser l'emploi des ressources machine.

Passage de paramètres

- Les valeurs des paramètres à l'exécution sont spécifiées dans la ligne de commande en utilisant leur code court
- syntaxe : /CodeCourt=ValeurSelectionnee
- On peut ne pas les prendre en compte (autoriser toutes valeurs) par le caractère * en lieu et place de la valeur de sélection



- ☒ [contenu][✓ erica, 2020-07-06]à faire
- ☒ [orthographe][✓ jacobt, 2020-07-06]à faire
- ☒ [liens_internes][✓ jacobt, 2020-07-06]à faire
- ☒ [liens_casss][✓ jacobt, 2020-07-06]à faire
- ☒ [page_absente][✓ jacobt, 2020-07-06]à faire
- ☒ [todo][✓ jacobt, 2020-07-06]à faire
- ☒ [coherence_graphique][✓ jacobt, 2020-07-06]à faire
- ☒ [taille_images][✓ jacobt, 2020-07-06]à faire
- ☒ [version_mobile][✓ jacobt, 2020-07-06]à faire
- ☐ [version_anglaise]à faire

From:

<https://vigilens.wiki/dokuwiki/> - Vigilens Reporting Knowledge Garden

Permanent link:

https://vigilens.wiki/dokuwiki/doku.php?id=v8_0_0:howto:schedule&rev=1594135655

Last update: **2020/07/07 17:27**

