

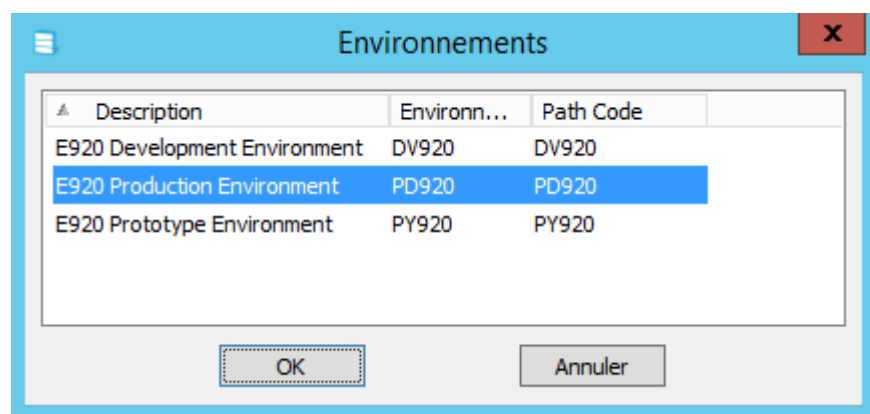
# Menu Accueil > Modifier le modèle de données

## Pour les sources de données de type JDE

Lors de la modification du modèle de données, le premier écran demande un environnement. C'est à partir de cet environnement que les structures des objets seront lues.



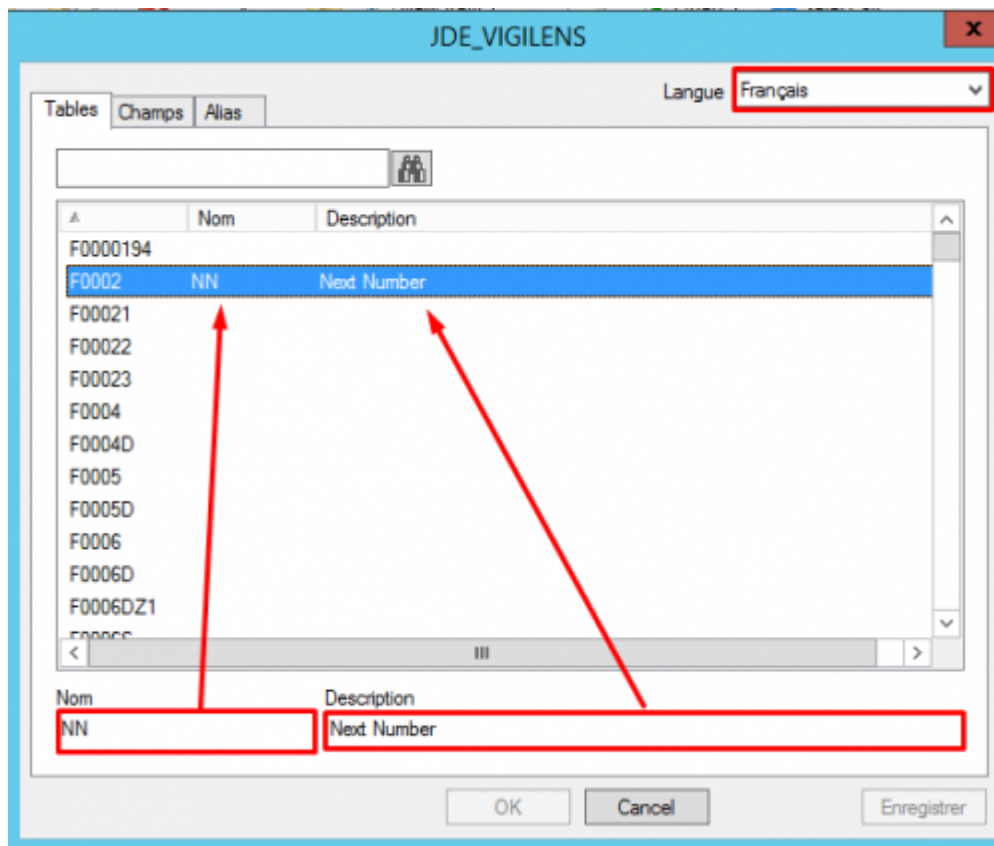
Les descriptions sont, elles, communes à tous les environnements.



Pour chacun des écrans suivants, l'outil de recherche permet de rapidement localiser les éléments à modifier.

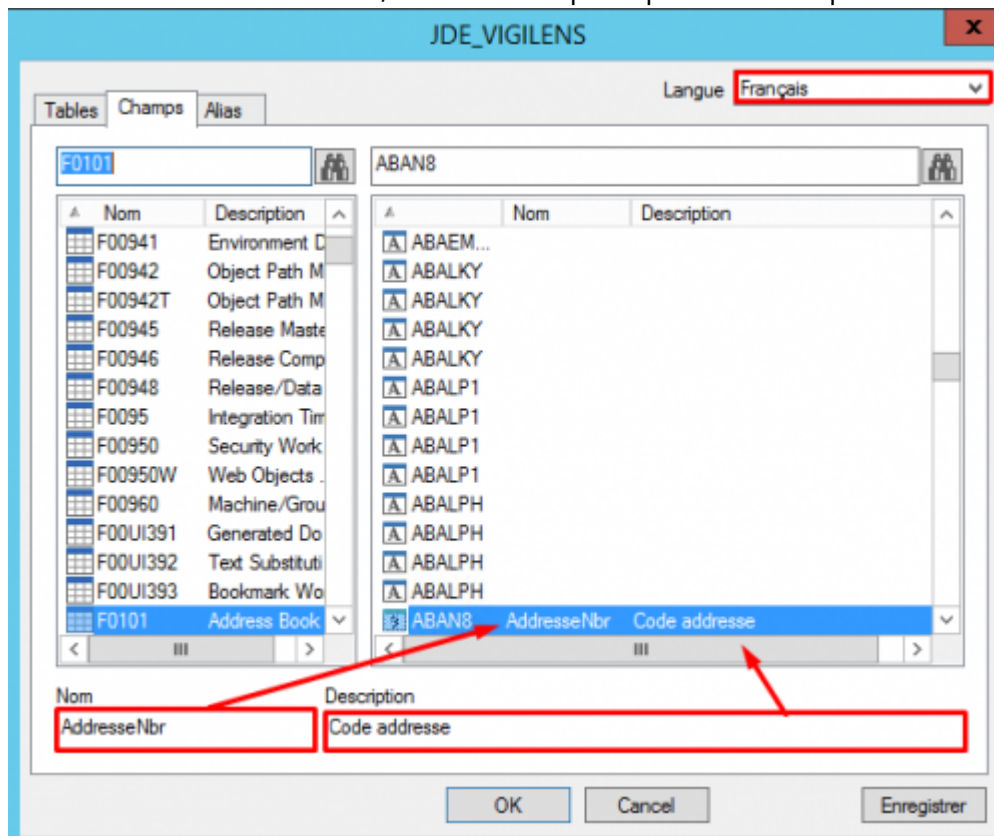
## Table

Permet de définir un nom et/ou une description pour une table et une langue données :



## Champs

Permet de définir un nom et/ou une description pour un champ d'une table et une langue donnés :



## Alias

Cet onglet n'est disponible que pour les sources de données de type JDE.

Permet de définir un nom et/ou une description pour alias du dictionnaire de données et une langue données.

JDE\_VIGILENS

Langue: Français

Tables Champs Alias

F0101 ABAN8

Nom	Description
F00941	Environment D
F00942	Object Path M
F00942T	Object Path M
F00945	Release Maste
F00946	Release Comp
F00948	Release/Data
F0095	Integration Tim
F00950	Security Work
F00950W	Web Objects
F00960	Machine/Grou
F00UI391	Generated Do
F00UI392	Text Substituti
F00UI393	Bookmark Wo
F0101	Address Book

Nom	Description
ABAEM...	
ABALKY	
ABALKY	
ABALKY	
ABALKY	
ABALP1	
ABALP1	
ABALP1	
ABALP1	
ABALPH	
ABALPH	
ABALPH	
ABALPH	
ABAN8	AdresseNbr Code adresse

Nom: AdresseNbr Description: Code adresse

OK Cancel Enregistrer

From:  
<https://vigilens.wiki/dokuwiki/> - Vigilens Reporting Knowledge Garden

Permanent link:  
[https://vigilens.wiki/dokuwiki/doku.php?id=v8\\_0\\_0:dmmanage:menus:accueil:modification&rev=1599749418](https://vigilens.wiki/dokuwiki/doku.php?id=v8_0_0:dmmanage:menus:accueil:modification&rev=1599749418)

Last update: 2020/09/10 16:50

