

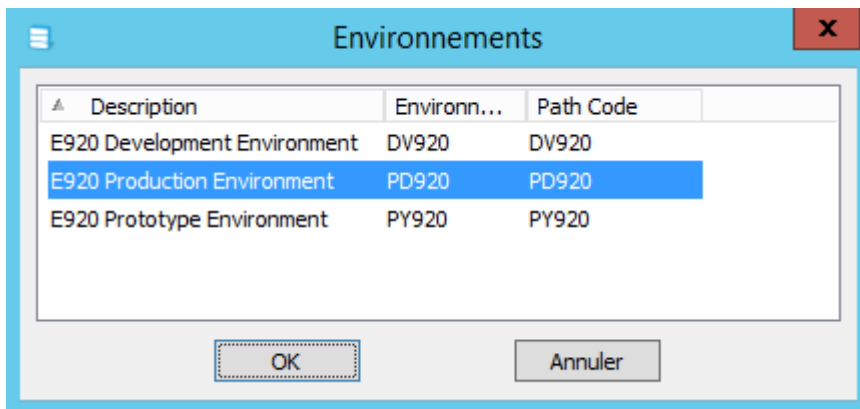
Menu Accueil > Modifier le modèle de données

Pour les sources de données de type JDE

Lors de la modification du modèle de données, le premier écran demande un environnement. C'est à partir de cet environnement que les structures des objets seront lues.



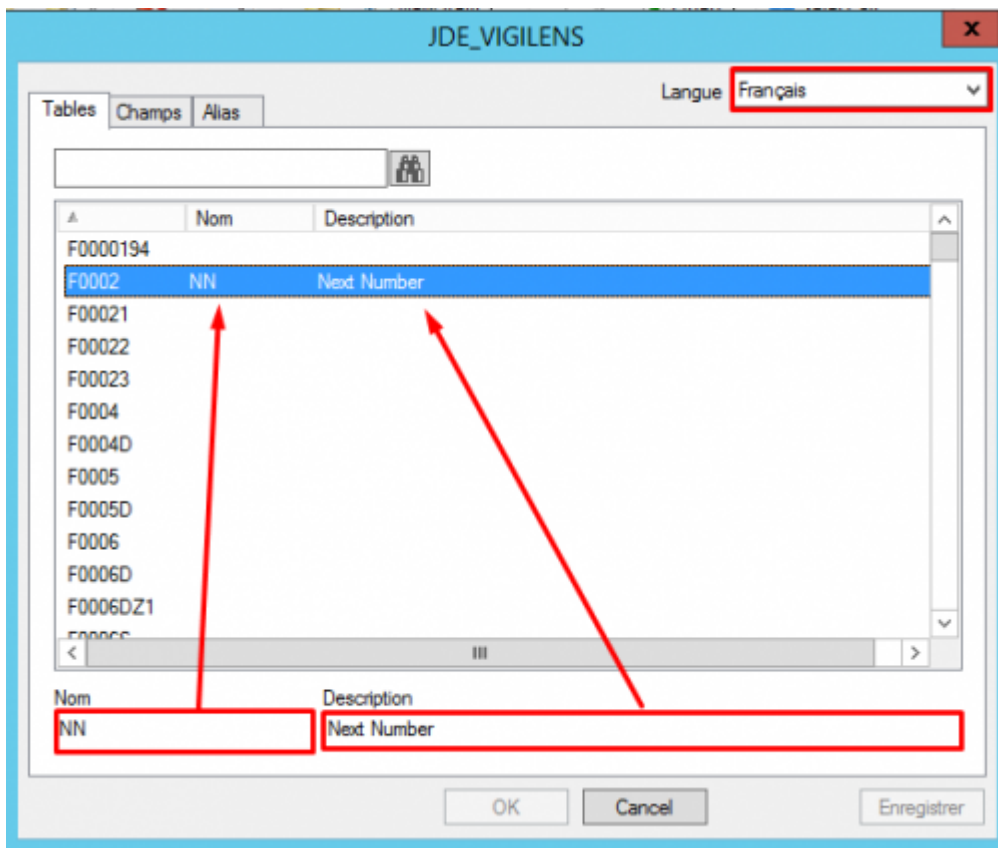
Les descriptions sont, elles, communes à tous les environnements.



Pour chacun des écrans suivants, l'outil de recherche permet de rapidement localiser les éléments à modifier.

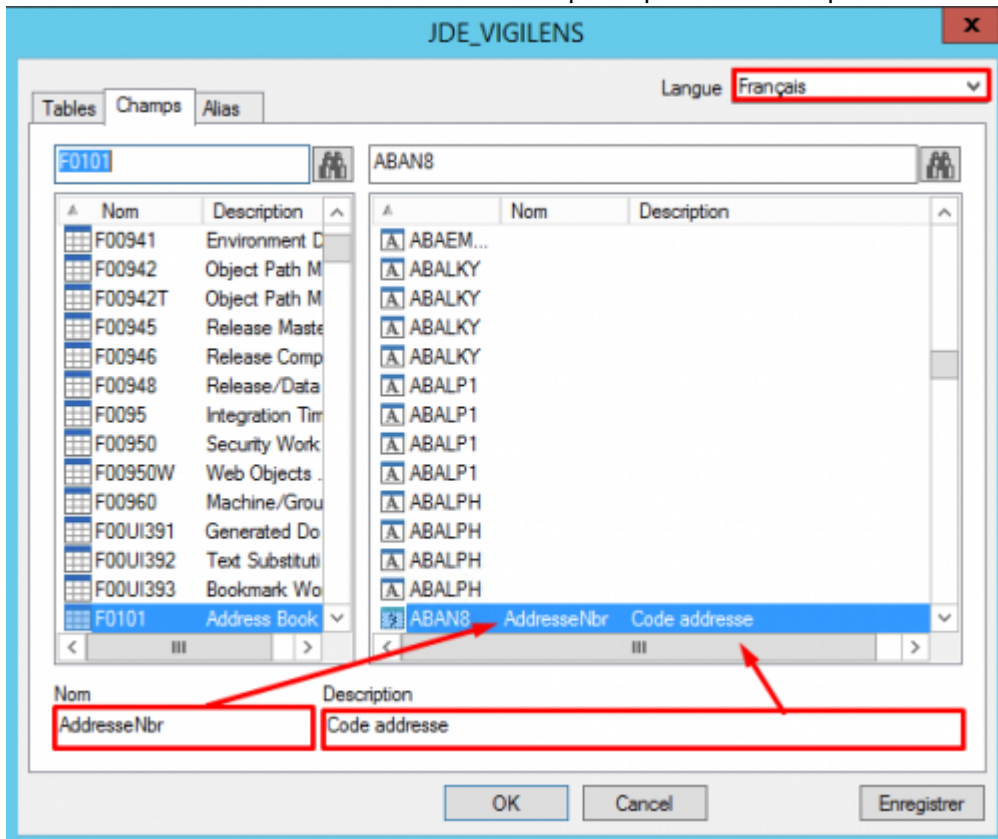
Table

Permet de définir un nom et/ou une description pour une table et une langue données :



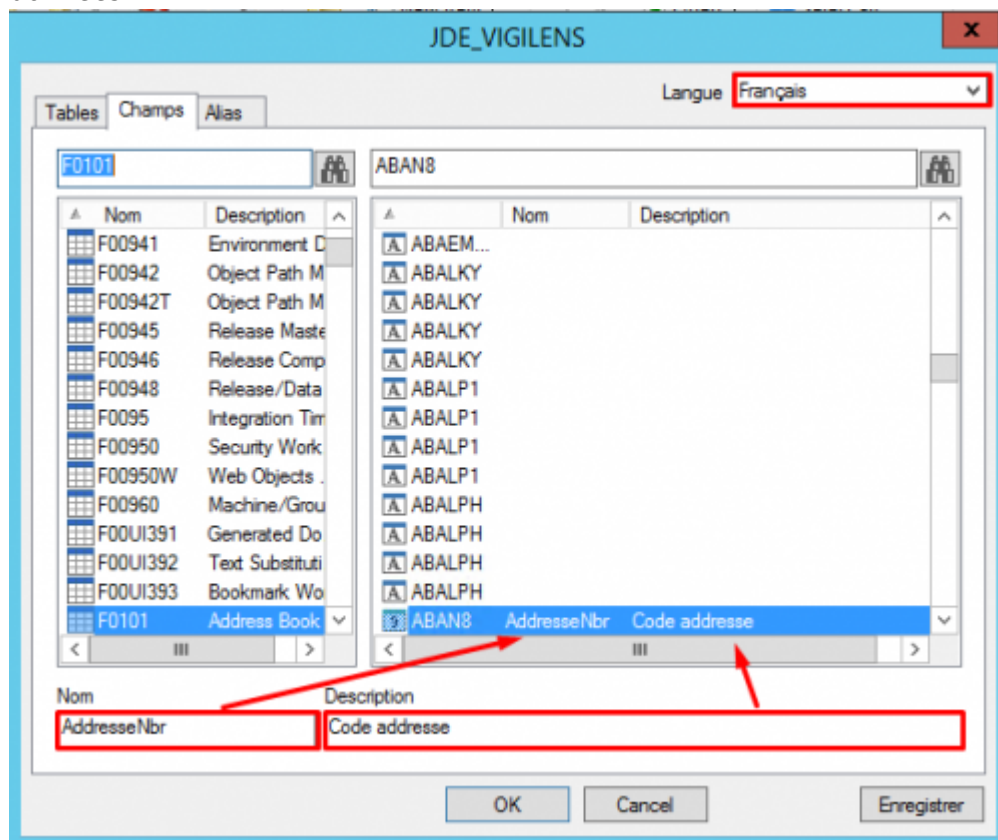
Champs

Permet de définir un nom et/ou une description pour un champ d'une table et une langue donnés :



Alias

Cet onglet n'est disponible que pour les sources de données de type JDE. Permet de définir un nom et/ou une description pour alias du dictionnaire de données et une langue données.



- [contenu]à faire
- [orthographe][✓ sylvainair, 2020-07-02]à faire
- [liens_internes][✓ sylvainair, 2020-07-02]à faire
- [liens_casss][✓ sylvainair, 2020-07-02]à faire
- [page_absente][✓ sylvainair, 2020-07-02]à faire
- [todo]à faire
- [coherence_graphique][✓ sylvainair, 2020-07-02]à faire
- [taille_images][✓ sylvainair, 2020-07-02]à faire
- [version_mobile][✓ sylvainair, 2020-07-02]à faire
- [version_anglaise][✓ jacobt, 2020-07-21]à faire



From: <https://vigilens.wiki/dokuwiki/> - Vigilens Reporting Knowledge Garden

Permanent link: https://vigilens.wiki/dokuwiki/doku.php?id=v8_0_0:dmmanage:menus:accueil:modification&rev=1597657836

Last update: 2020/08/17 11:50

