

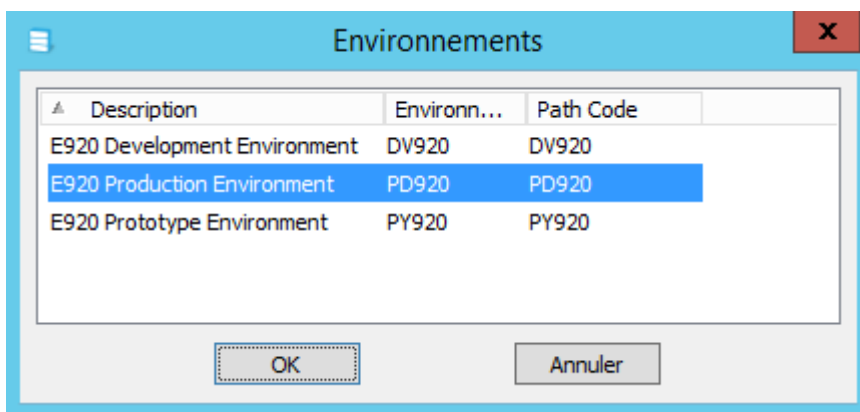
# Menu Accueil > Modifier le modèle de données

## Pour les sources de données de type JDE

Lors de la modification du modèle de données, le premier écran demande un environnement. C'est à partir de cet environnement que les structures des objets seront lues.



Les descriptions sont, elles, communes à tous les environnements.



Pour chacun des écrans suivants, l'outil de recherche permet de rapidement localiser les éléments à modifier.

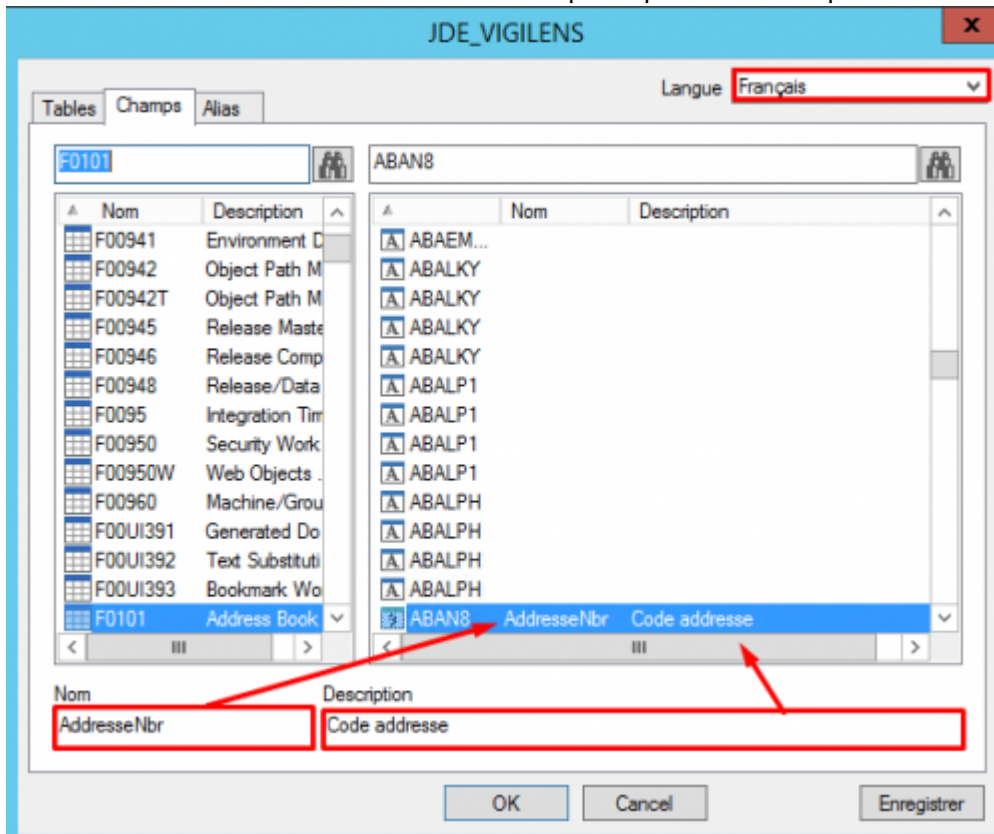
## Table

Permet de définir un nom et/ou une description pour une table et une langue données :



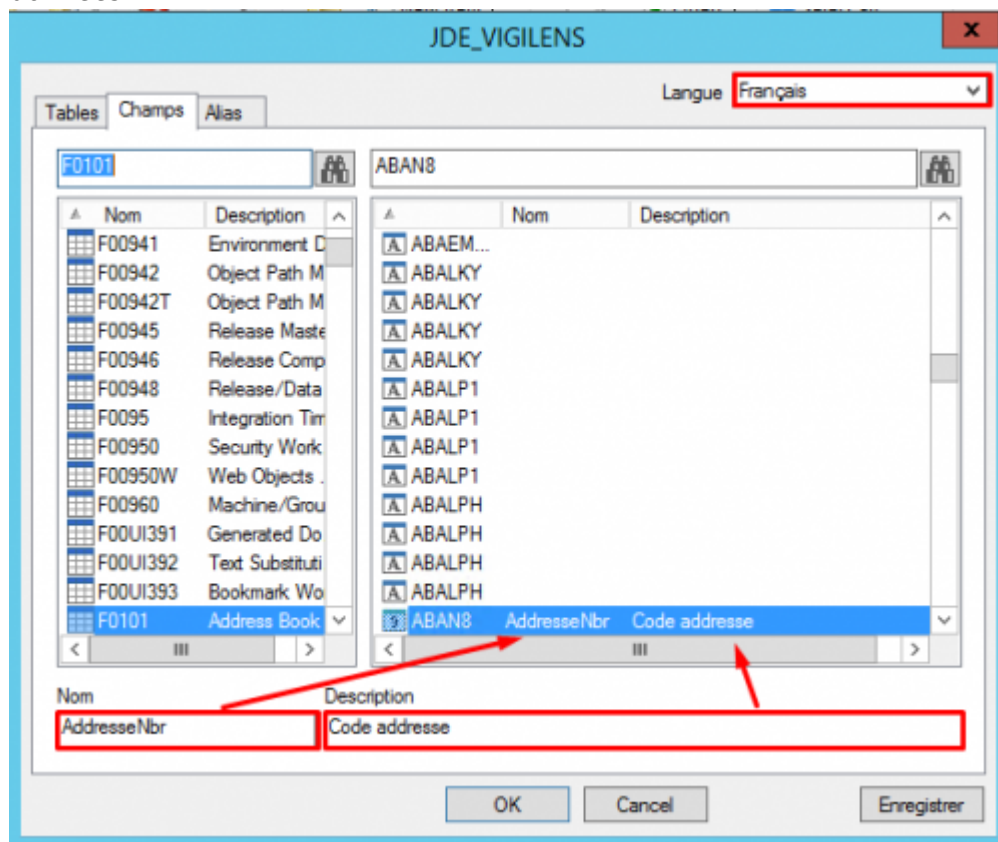
## Champs

Permet de définir un nom et/ou une description pour un champ d'une table et une langue donnés :



# Alias

Cet onglet n'est disponible que pour les sources de données de type JDE. Permet de définir un nom et/ou une description pour alias du dictionnaire de données et une langue données.



- [contenu]à faire
- [orthographe][✓ sylvainair, 2020-07-02]à faire
- [liens\_internes][✓ sylvainair, 2020-07-02]à faire
- [liens\_casss][✓ sylvainair, 2020-07-02]à faire
- [page\_absente][✓ sylvainair, 2020-07-02]à faire
- [todo]à faire
- [coherence\_graphique][✓ sylvainair, 2020-07-02]à faire
- [taille\_images][✓ sylvainair, 2020-07-02]à faire
- [version\_mobile][✓ sylvainair, 2020-07-02]à faire
- [version\_anglaise][✓ jacobt, 2020-07-21]à faire



From: <https://vigilens.wiki/dokuwiki/> - Vigilens Reporting Knowledge Garden

Permanent link: [https://vigilens.wiki/dokuwiki/doku.php?id=v8\\_0\\_0:dmmanage:menus:accueil:modification&rev=1597657793](https://vigilens.wiki/dokuwiki/doku.php?id=v8_0_0:dmmanage:menus:accueil:modification&rev=1597657793)

Last update: 2020/08/17 11:49

