

Menu Accueil > Modifier le modèle de données

- lors de la modification du modèle de données, le premier écran demande un environnement. C'est à partir de cet environnement que les structures des objets seront lues.



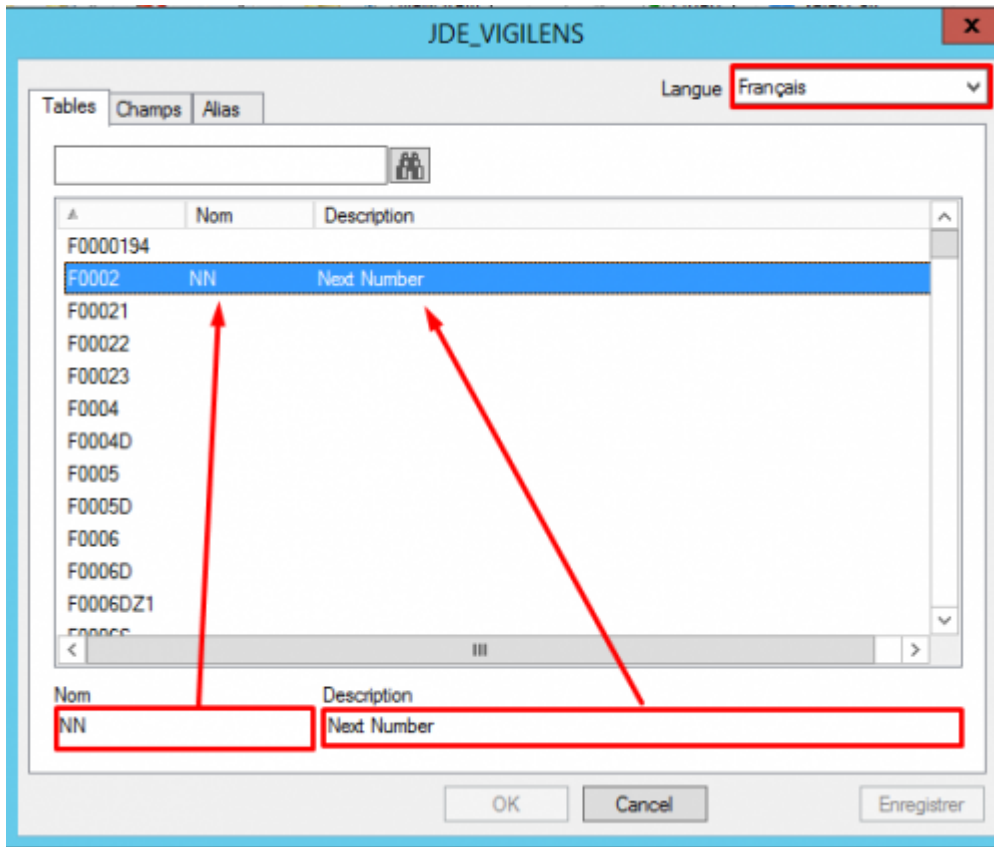
Les descriptions sont, elles, communes à tous les environnements.



Pour chacun des écrans suivants, l'outil de recherche permet de rapidement localiser les éléments à modifier.

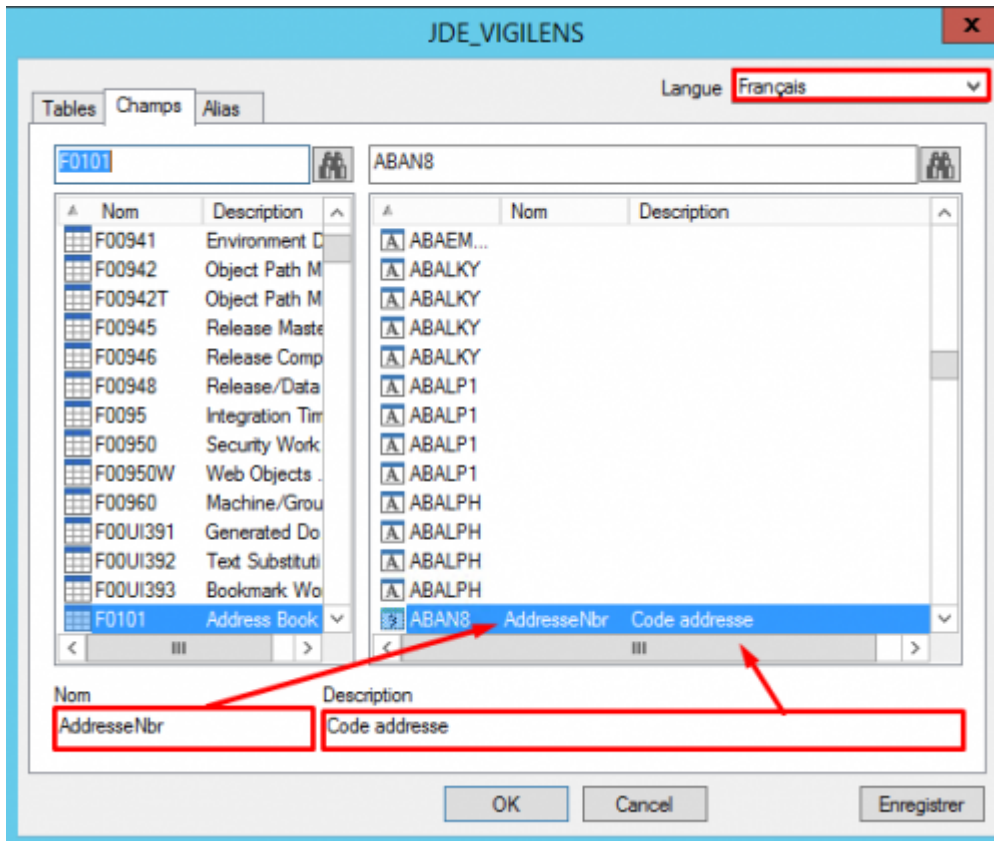
Table

Pour la table et la langue choisie, un nom et une description de la table peuvent être attribués:



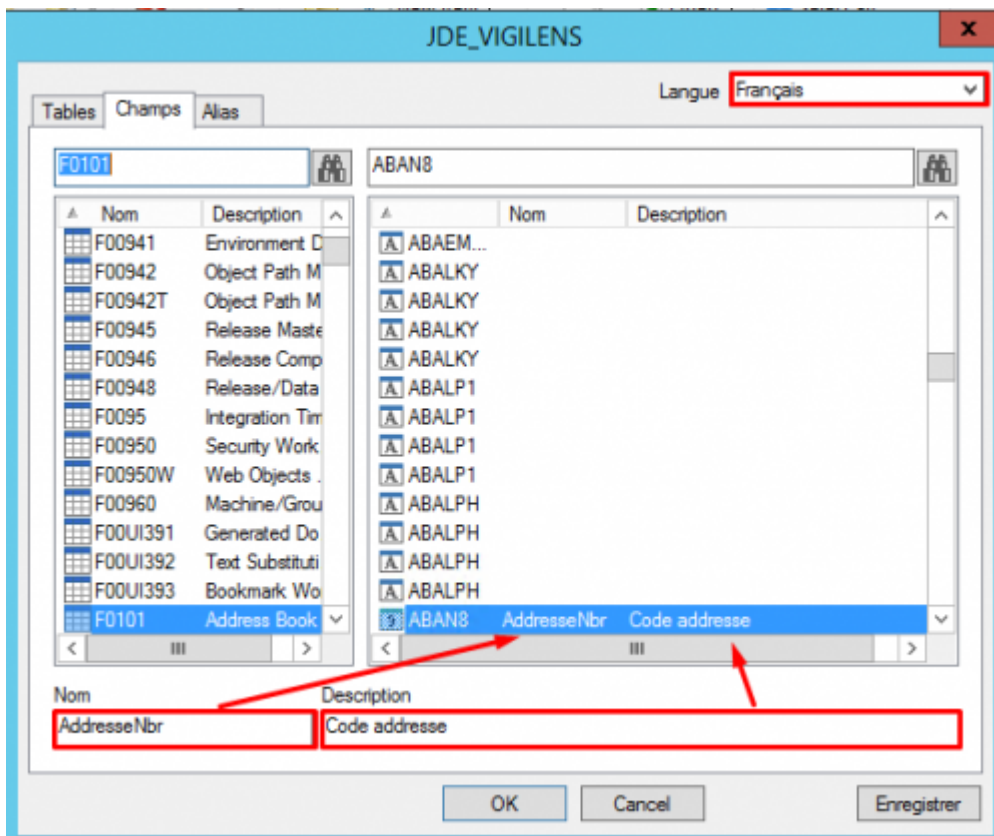
Champs

Pour la table, le champ et la langue choisie, un nom et une description de champ peuvent être attribués:



Alias

Pour l'alias du dictionnaire de données et la langue choisie, on peut donner un nom et une description à l'article du DD :





- [contenu]à faire
- [orthographe][✓ sylvainair, 2020-07-02]à faire
- [liens_internes][✓ sylvainair, 2020-07-02]à faire
- [liens_casss][✓ sylvainair, 2020-07-02]à faire
- [page_absente][✓ sylvainair, 2020-07-02]à faire
- [todo]à faire
- [coherence_graphique][✓ sylvainair, 2020-07-02]à faire
- [taille_images][✓ sylvainair, 2020-07-02]à faire
- [version_mobile][✓ sylvainair, 2020-07-02]à faire
- [version_anglaise][✓ jacobt, 2020-07-21]à faire

From: <https://vigilens.wiki/dokuwiki/> - **Vigilens Reporting Knowledge Garden**

Permanent link: https://vigilens.wiki/dokuwiki/doku.php?id=v8_0_0:dmmanage:menus:accueil:modification&rev=1595331902

Last update: **2020/07/21 13:45**

