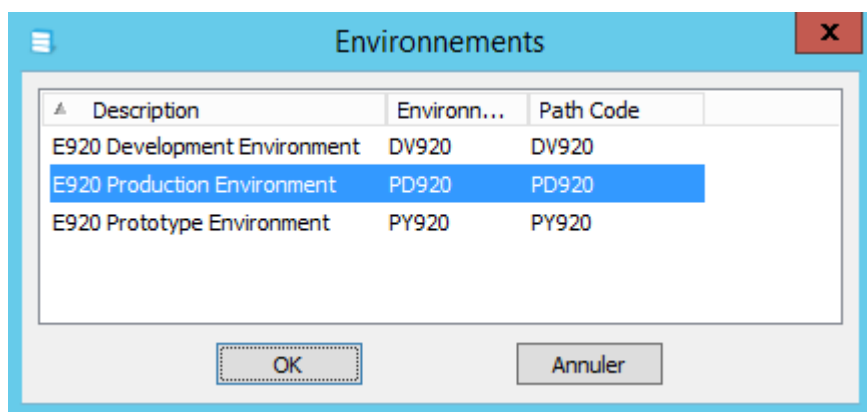


Menu Accueil > Modifier le modèle de données

- lors de la modification du modèle de données, le premier écran demande un environnement. C'est à partir de cet environnement que les structures des objets seront lues.



Les descriptions sont, elles, communes à tous les environnements.



Pour chacun des écrans suivants, l'outil de recherche permet de rapidement localiser les éléments à modifier.

Table

Pour la table et la langue choisie, un nom et une description de la table peuvent être attribués:

JDE_VIGILENS

Langue: Français

Tables Champs Alias

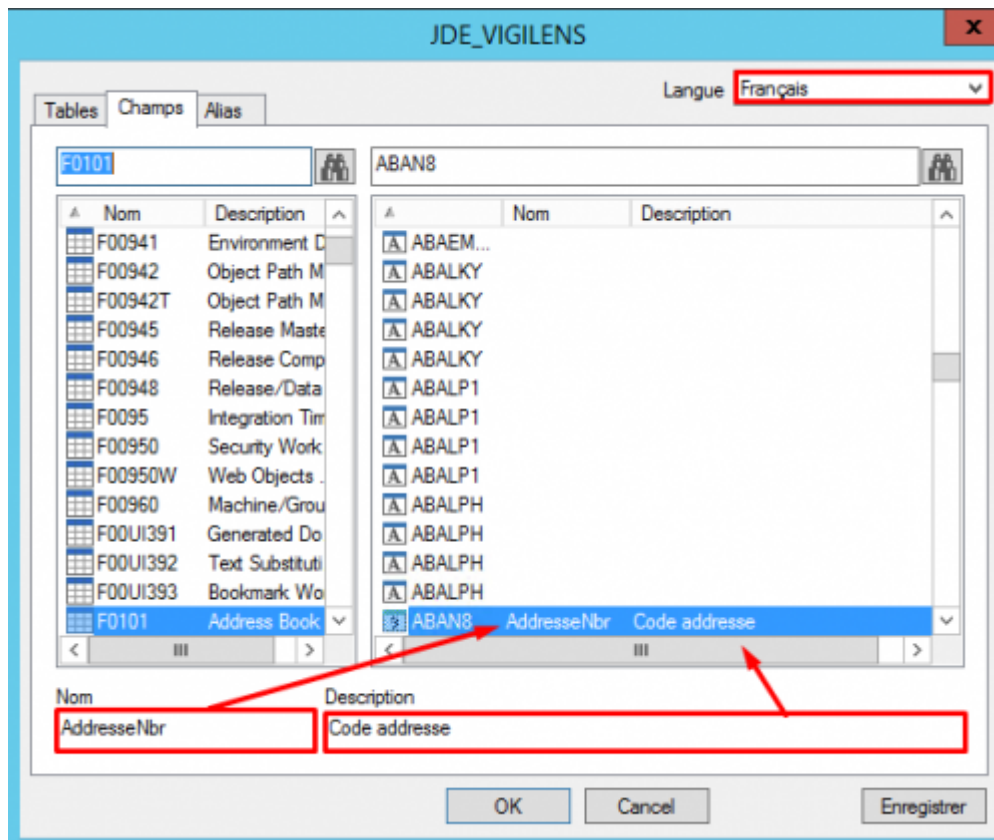
A	Nom	Description
F0000194		
F0002	NN	Next Number
F00021		
F00022		
F00023		
F0004		
F0004D		
F0005		
F0005D		
F0006		
F0006D		
F0006DZ1		
F0006C		

Nom: NN Description: Next Number

OK Cancel Enregistrer

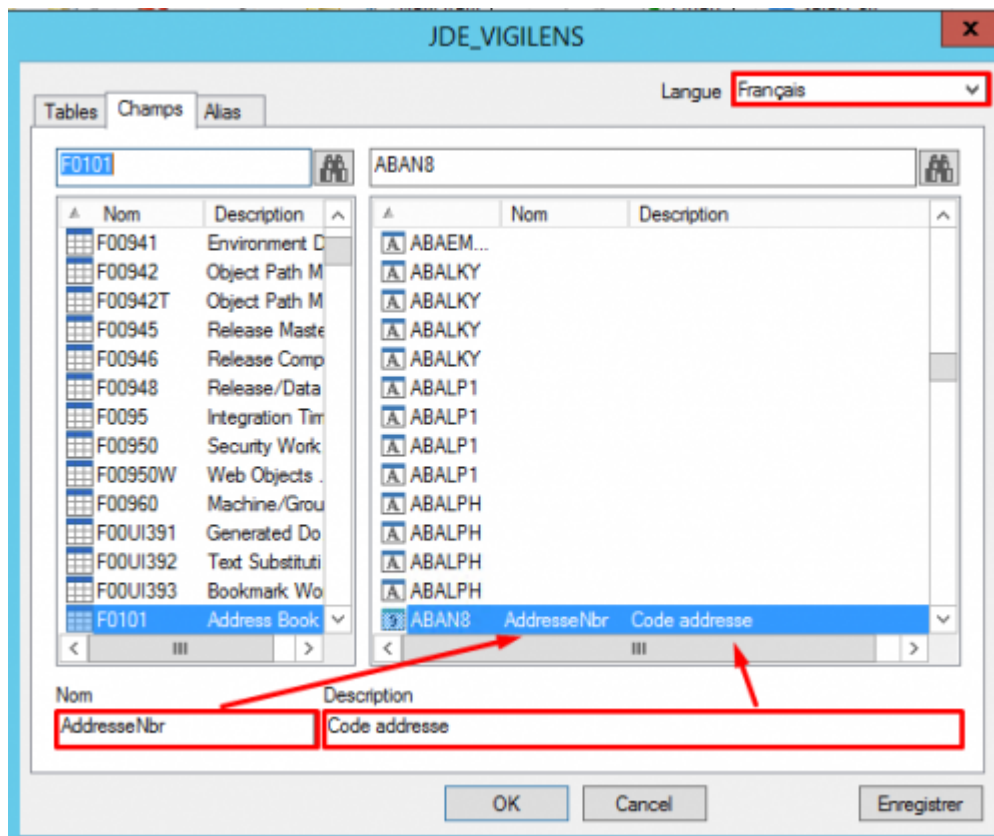
Champs

Pour la table, le champ et la langue choisie, un nom et une description de champ peuvent être attribués:



Alias

Pour l'alias du dictionnaire de données et la langue choisie, on peut donner un nom et une description à l'article du DD :





- ☐ [contenu]à faire
- ☒ [orthographe][✓ sylvainair, 2020-07-02]à faire
- ☒ [liens_internes][✓ sylvainair, 2020-07-02]à faire
- ☒ [liens_casss][✓ sylvainair, 2020-07-02]à faire
- ☒ [page_absente][✓ sylvainair, 2020-07-02]à faire
- ☐ [todo]à faire
- ☒ [coherence_graphique][✓ sylvainair, 2020-07-02]à faire
- ☒ [taille_images][✓ sylvainair, 2020-07-02]à faire
- ☒ [version_mobile][✓ sylvainair, 2020-07-02]à faire
- ☐ [version_anglaise]à faire

From:
<https://vigilens.wiki/dokuwiki/> - Vigilens Reporting Knowledge Garden

Permanent link:
https://vigilens.wiki/dokuwiki/doku.php?id=v8_0_0:dmmanage:menus:accueil:modification&rev=1594894407

Last update: **2020/07/16 12:13**

