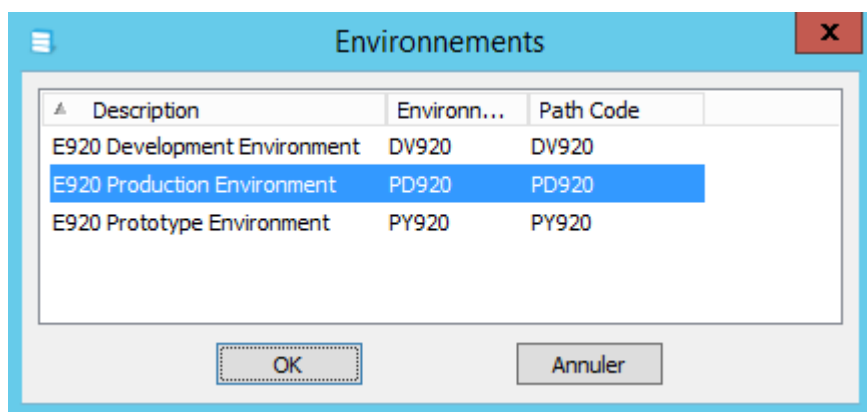


Menu Accueil > Modifier le modèle de données

- lors de la modification du modèle de données, le premier écran demande un environnement. C'est à partir de cet environnement seront lues les structures des objets.



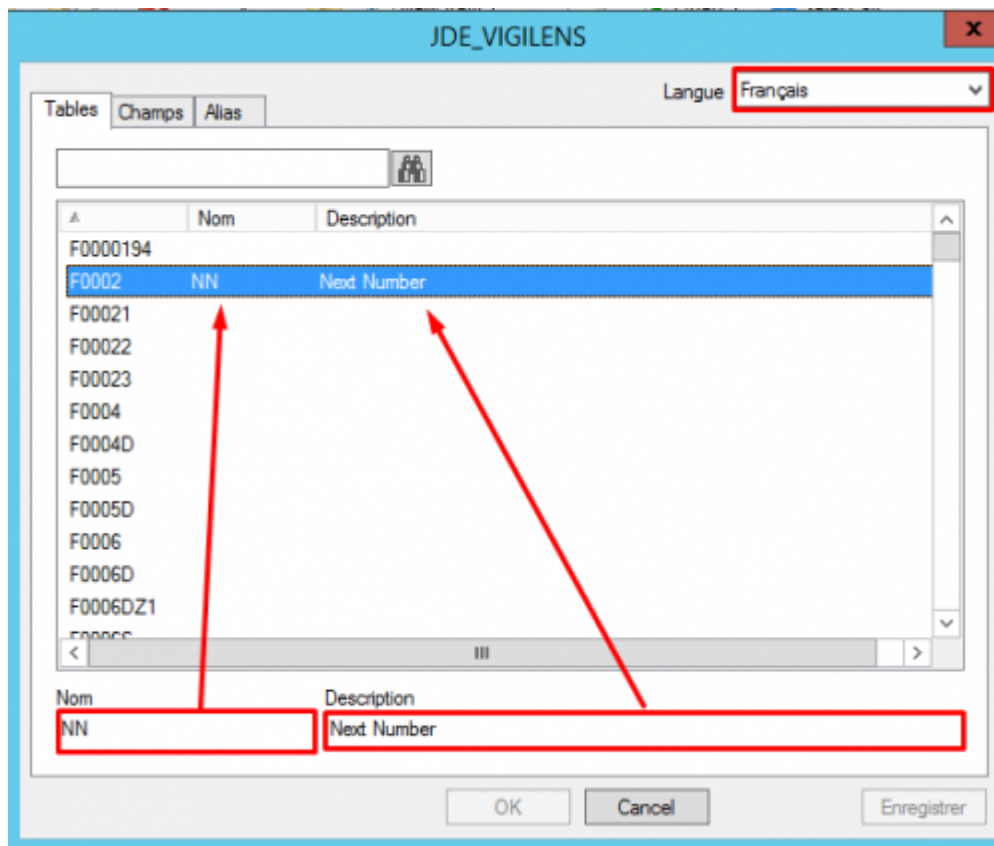
Les descriptions sont, elles, communes à tous les environnements



Pour chacun des écrans suivants, l'outil de recherche permet de rapidement localiser les éléments à modifier

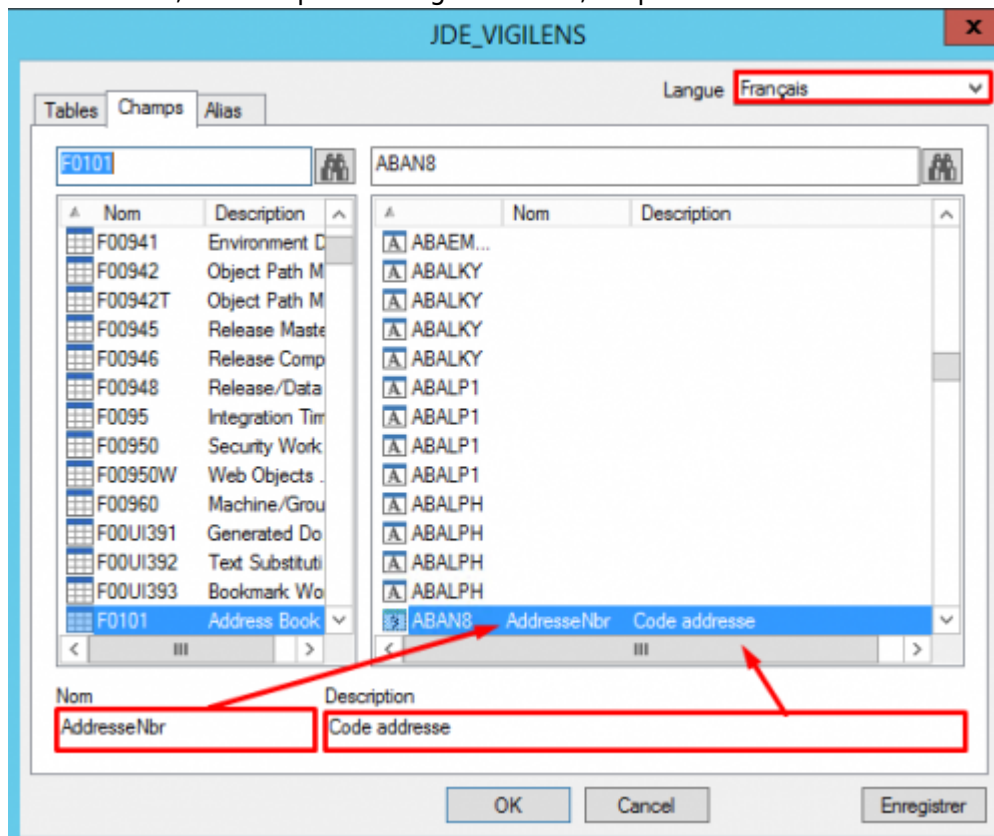
Table

Pour la table et la langue choisie, on peut donner un nom et une description à la table :



Champs

Pour la table, le champ et la langue choisie, on peut donner un nom et une description au champ :

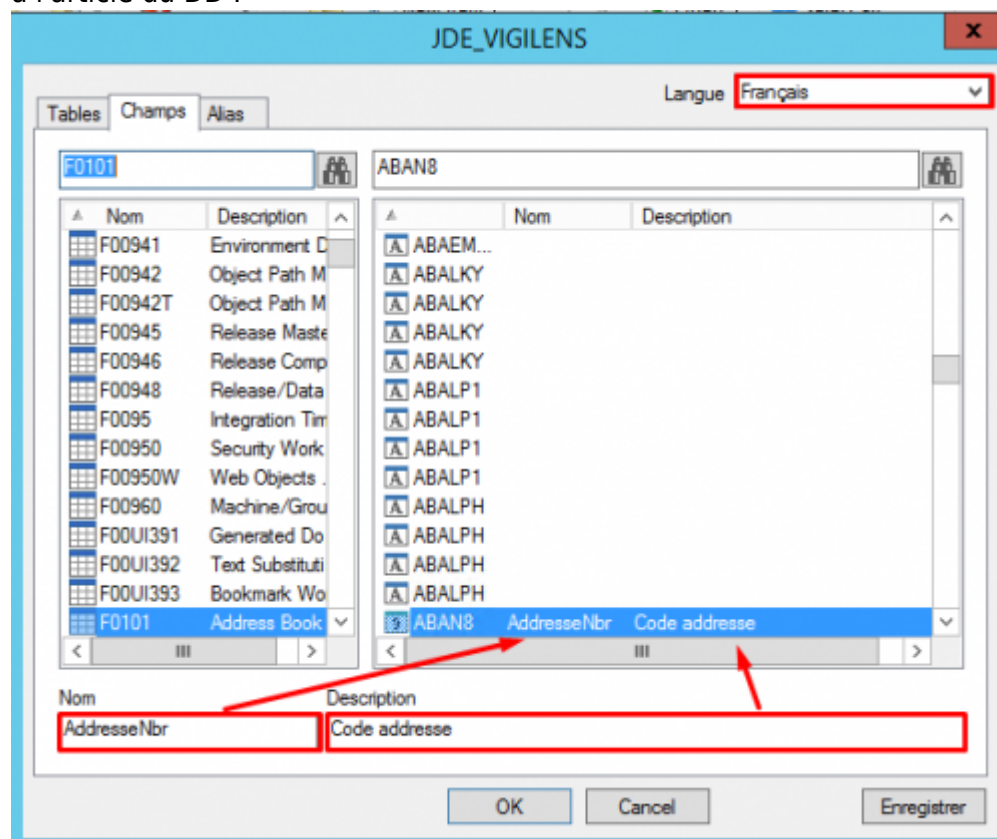




#TODO faire une capture d'écran sans bug d'affichage !!!

Alias

Pour l'alias du dictionnaire de données et la langue choisie, on peut donner un nom et une description à l'article du DD :



From:
<https://vigilens.wiki/dokuwiki/> - Vigilens Reporting Knowledge Garden

Permanent link:
https://vigilens.wiki/dokuwiki/doku.php?id=v8_0_0:dmmanage:menus:accueil:modification&rev=1593594645

Last update: 2020/07/01 11:10

