

Menu Accueil > Modifier le modèle de données

- lors de la modification du modèle de données, le premier écran demande un environnement. C'est à partir de cet environnement seront lues les structures des objets.



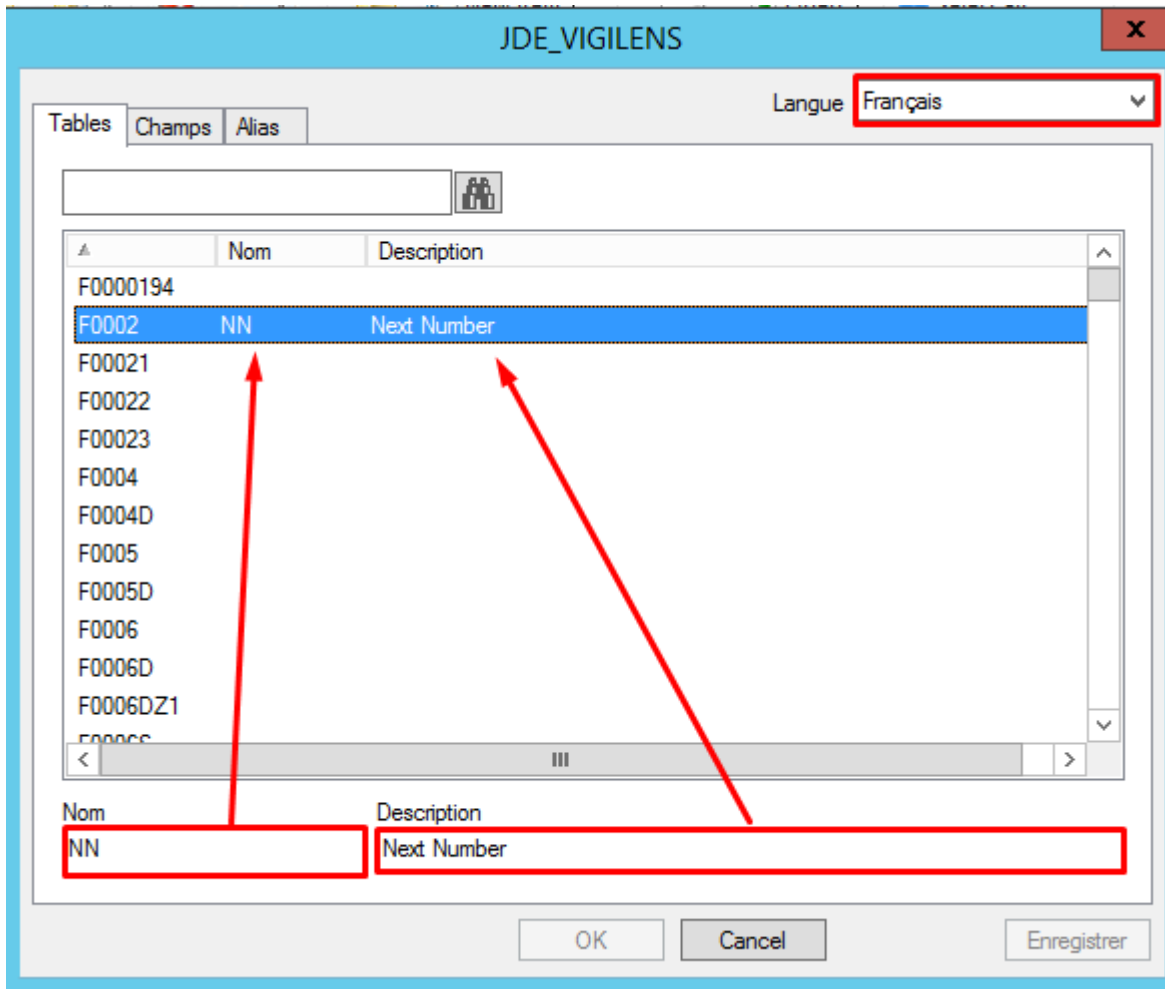
Les descriptions sont, elles, communes à tous les environnements



Pour chacun des écrans suivants, l'outil de recherche permet de rapidement localiser les éléments à modifier

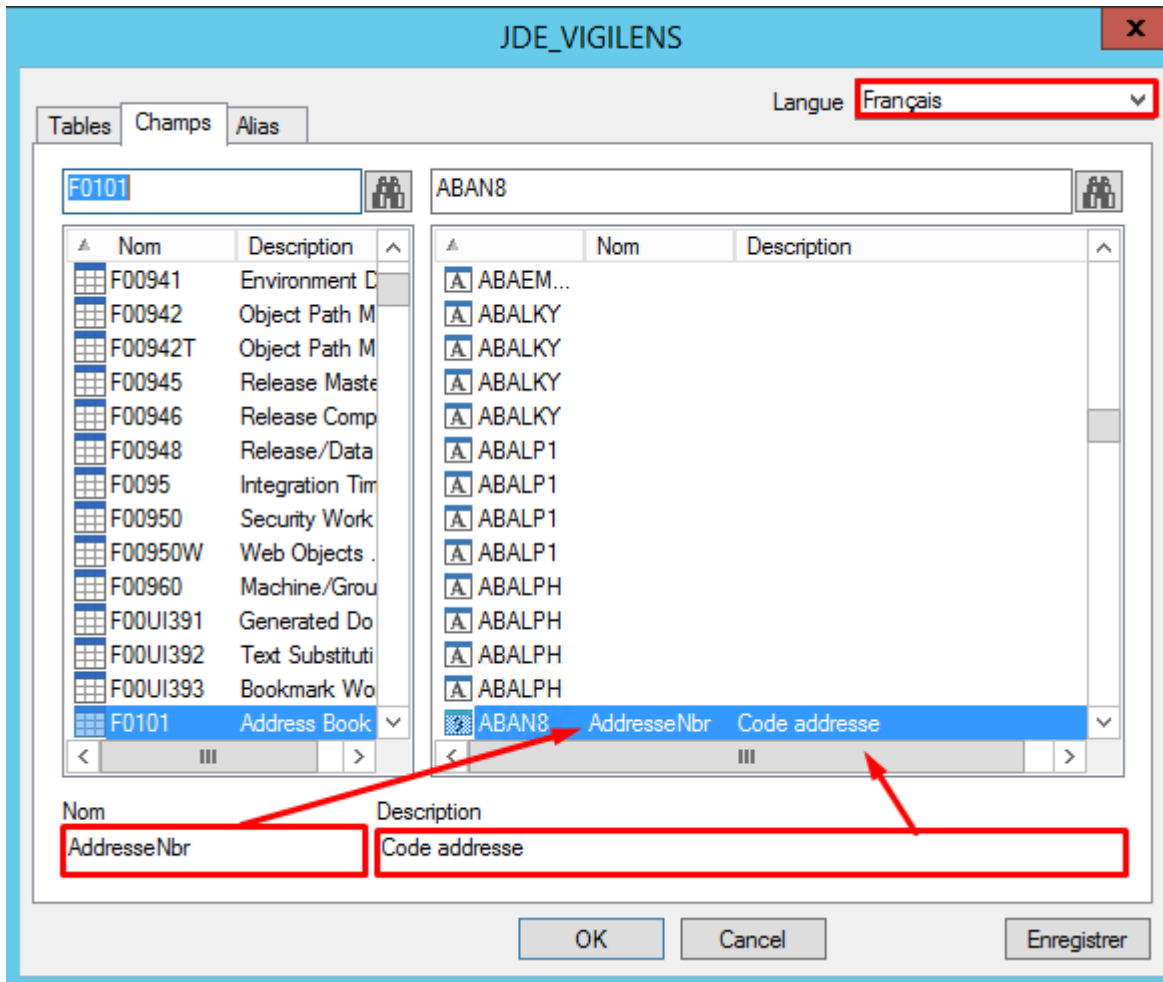
Table

Pour la table et la langue choisie, on peut donner un nom et une description à la table :



Champs

Pour la table, le champ et la langue choisie, on peut donner un nom et une description au champ :



#TODO faire une capture d'écran sans bug d'affichage !!!

Alias

Pour l'alias du dictionnaire de données et la langue choisie, on peut donner un nom et une description à l'article du DD :

JDE_VIGILENS

Langue Français

Nom	Description
F00941	Environment D
F00942	Object Path M
F00942T	Object Path M
F00945	Release Maste
F00946	Release Comp
F00948	Release/Data
F0095	Integration Tim
F00950	Security Work
F00950W	Web Objects .
F00960	Machine/Grou
F00UI391	Generated Do
F00UI392	Text Substiti
F00UI393	Bookmark Wo
F0101	Address Book

Nom	Description
ABAEM...	
ABALKY	
ABALKY	
ABALKY	
ABALKY	
ABALP1	
ABALP1	
ABALP1	
ABALP1	
ABALP1	
ABALPH	
ABALPH	
ABALPH	
ABALPH	
ABAN8	AdresseNbr Code adresse

Nom: AdresseNbr Description: Code adresse

OK Cancel Enregistrer

From: <https://vigilens.wiki/dokuwiki/> - Vigilens Reporting Knowledge Garden

Permanent link: https://vigilens.wiki/dokuwiki/doku.php?id=v8_0_0:dmmanage:menus:accueil:modification&rev=1593594208

Last update: 2020/07/01 11:03

