

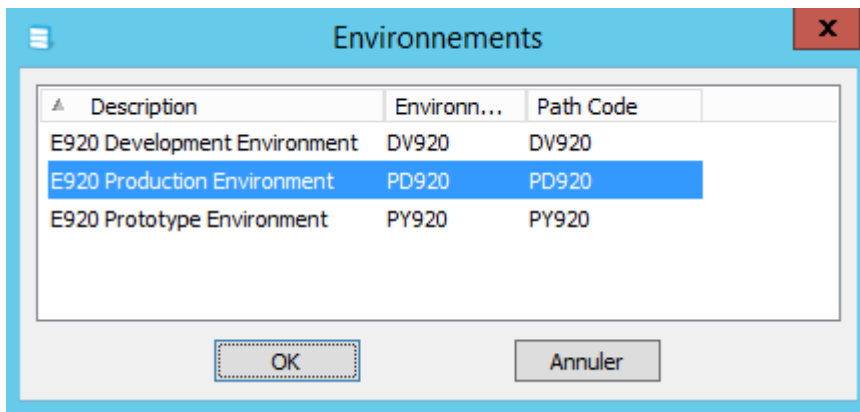
Menu Accueil > Modifier le modèle de données

Pour les sources de données de type JDE

Lors de la modification du modèle de données, le premier écran demande un environnement. C'est à partir de cet environnement que les structures des objets seront lues.



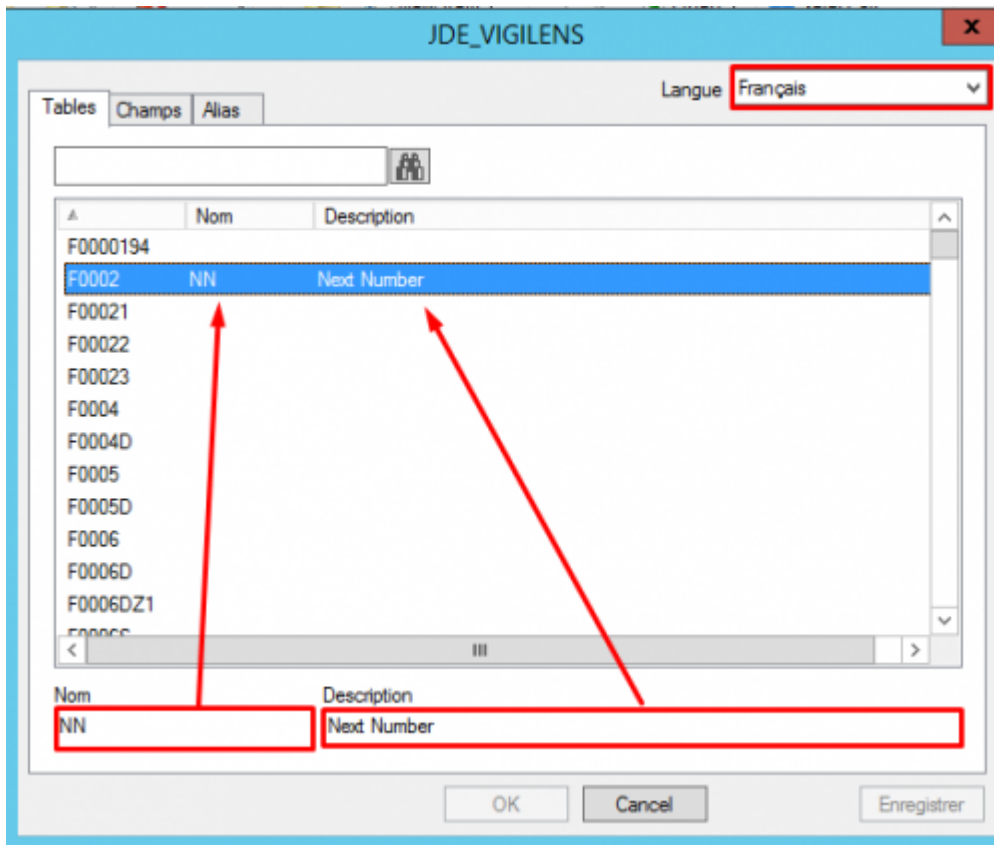
Les descriptions sont, elles, communes à tous les environnements.



Pour chacun des écrans suivants, l'outil de recherche permet de rapidement localiser les éléments à modifier.

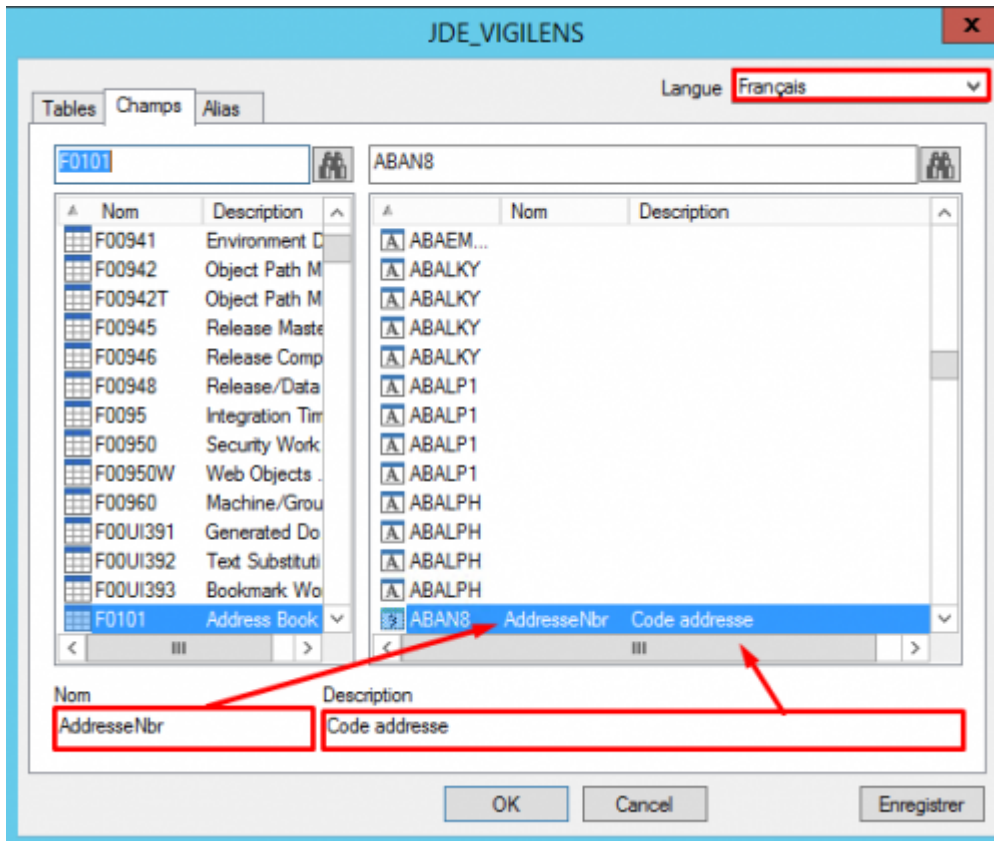
Table

Permet de définir un nom et/ou une description pour une table et une langue données :



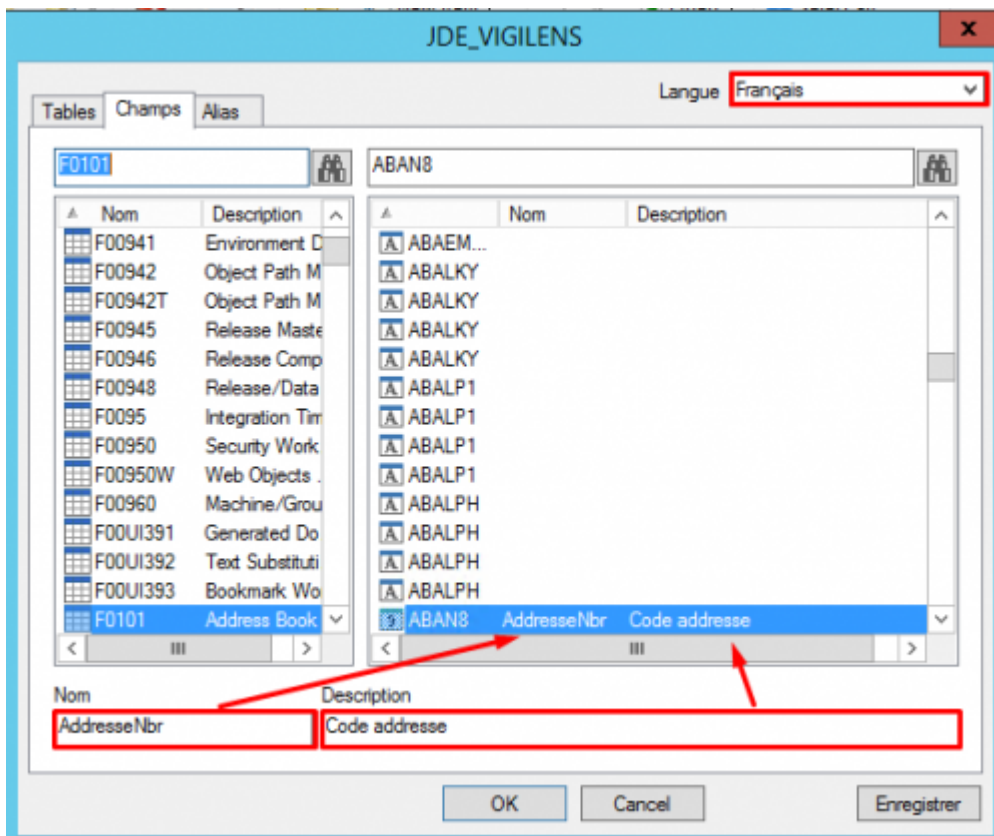
Champs

Permet de définir un nom et/ou une description pour un champ d'une table et une langue donnés :



Alias

Permet de définir un nom et/ou une description pour alias du dictionnaire de données et une langue données.



Last update: 2020/09/10 16:50 v8_0_0:dmmanage:menus:accueil:modification https://vigilens.wiki/dokuwiki/doku.php?id=v8_0_0:dmmanage:menus:accueil:modification

From: <https://vigilens.wiki/dokuwiki/> - **Vigilens Reporting Knowledge Garden**

Permanent link: https://vigilens.wiki/dokuwiki/doku.php?id=v8_0_0:dmmanage:menus:accueil:modification

Last update: **2020/09/10 16:50**

