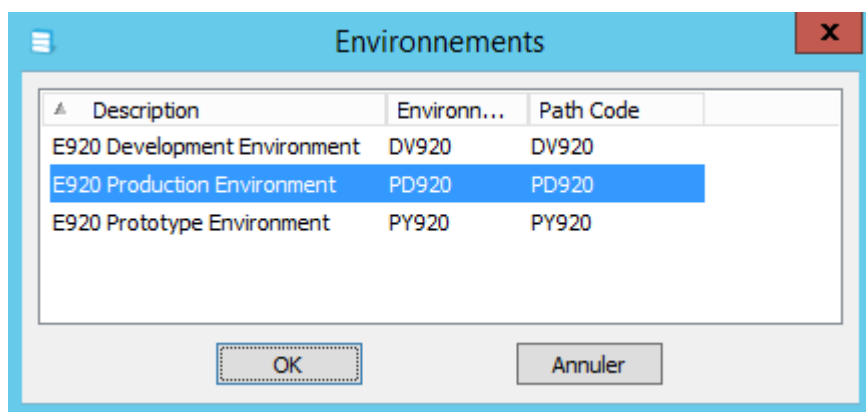


Menu Accueil > Import

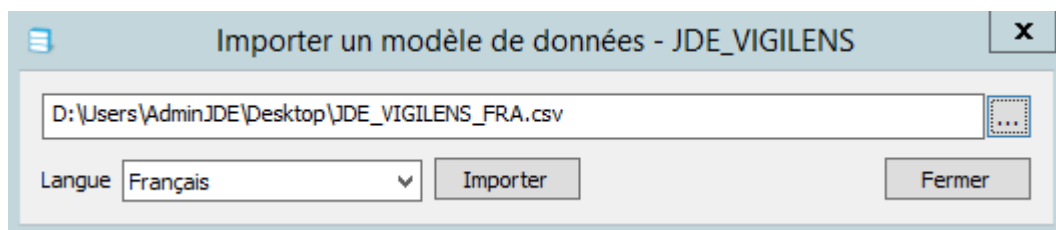
- Pour les sources de données de type JDE, lors de l'import, le premier écran demande un environnement. C'est à partir de cet environnement que les structures des objets seront lues.



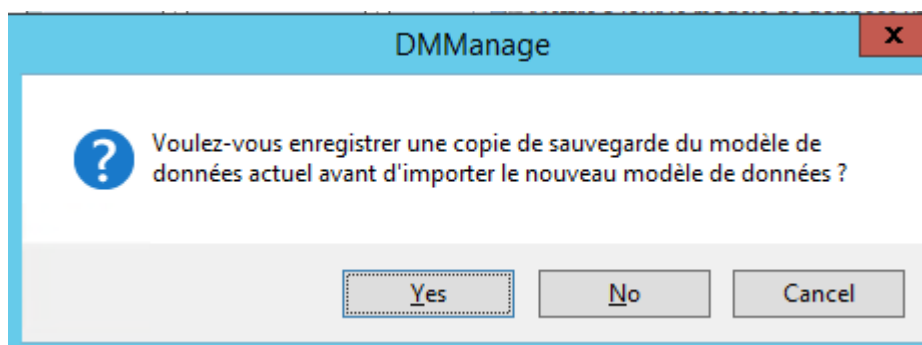
Les descriptions sont, elles, communes à tous les environnements.

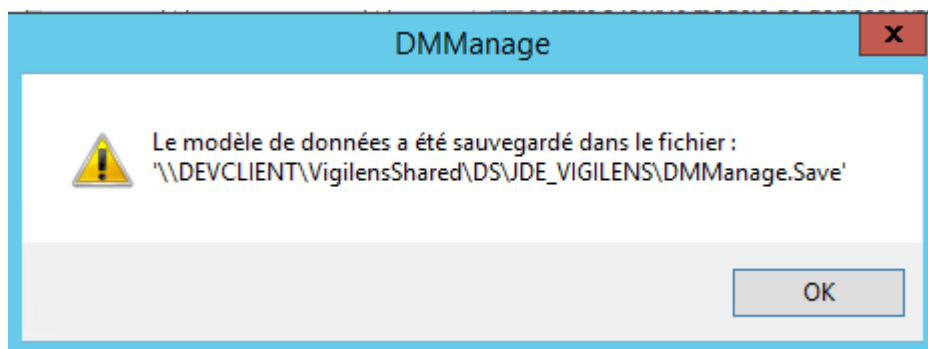


- l'écran suivant demande le fichier **.csv** à importer, ainsi que la langue cible.



- après avoir cliqué sur le bouton Import, DMManage propose de sauvegarder la configuration actuelle avant d'importer les traductions présentes dans le fichier csv choisi.





- ☐ [contenu]à faire
- ☒ [orthographe][✓ sylvainair, 2020-07-02]à faire
- ☒ [liens_internes][✓ sylvainair, 2020-07-02]à faire
- ☒ [liens_casss][✓ sylvainair, 2020-07-02]à faire
- ☒ [page_absente][✓ sylvainair, 2020-07-02]à faire
- ☒ [todo][✓ sylvainair, 2020-07-02]à faire
- ☒ [coherence_graphique][✓ sylvainair, 2020-07-02]à faire
- ☒ [taille_images][✓ sylvainair, 2020-07-02]à faire
- ☒ [version_mobile][✓ sylvainair, 2020-07-02]à faire
- ☐ [version_anglaise]à faire

From:
<https://vigilens.wiki/dokuwiki/> - Vigilens Reporting Knowledge Garden

Permanent link:
https://vigilens.wiki/dokuwiki/doku.php?id=v8_0_0:dmmanage:menus:accueil:import&rev=1597658293

Last update: 2020/08/17 11:58

