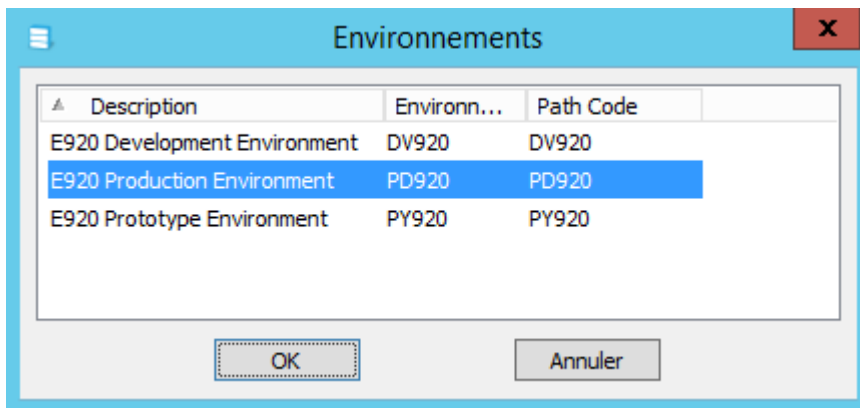


Menu Accueil > Import

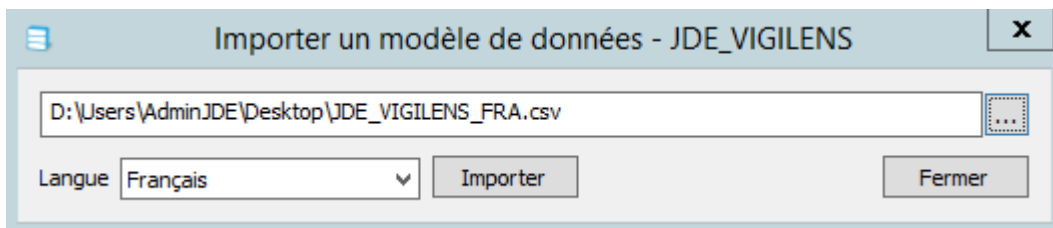
- Pour les sources de données de type JDE, lors de l'import, le premier écran demande un environnement. C'est à partir de cet environnement que les structures des objets seront lues.



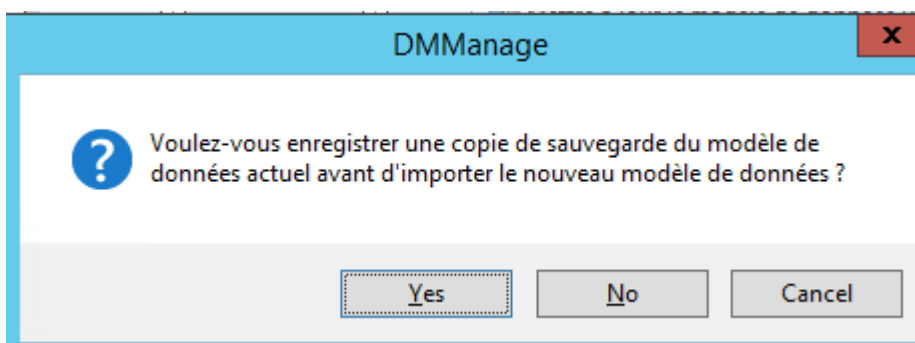
Les descriptions sont, elles, communes à tous les environnements.

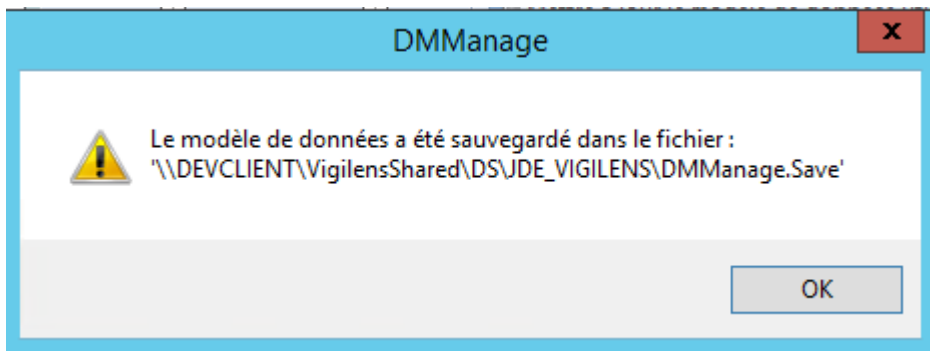


- l'écran suivant demande le fichier **.csv** à importer, ainsi que la langue cible.



- après avoir cliqué sur le bouton Import, DMMManage propose de sauvegarder la configuration actuelle avant d'importer les traductions présentes dans le fichier csv choisi.





From:
<https://vigilens.wiki/dokuwiki/> - **Vigilens Reporting Knowledge Garden**

Permanent link:
https://vigilens.wiki/dokuwiki/doku.php?id=v8_0_0:dmmanage:menus:accueil:import

Last update: **2020/09/10 17:04**

