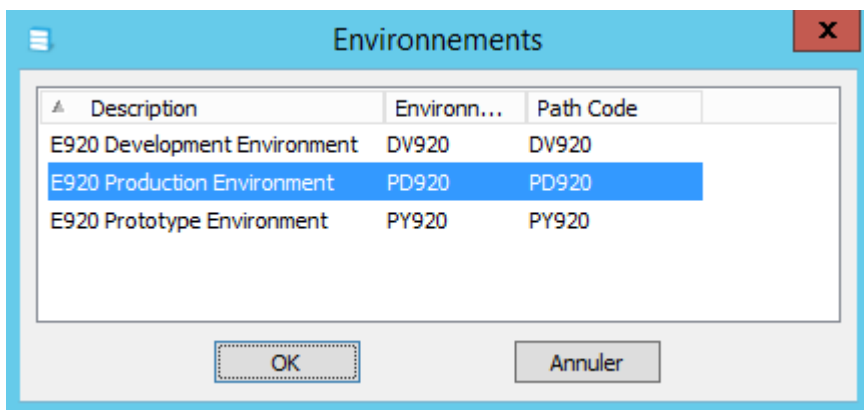


# Menu Accueil > Export

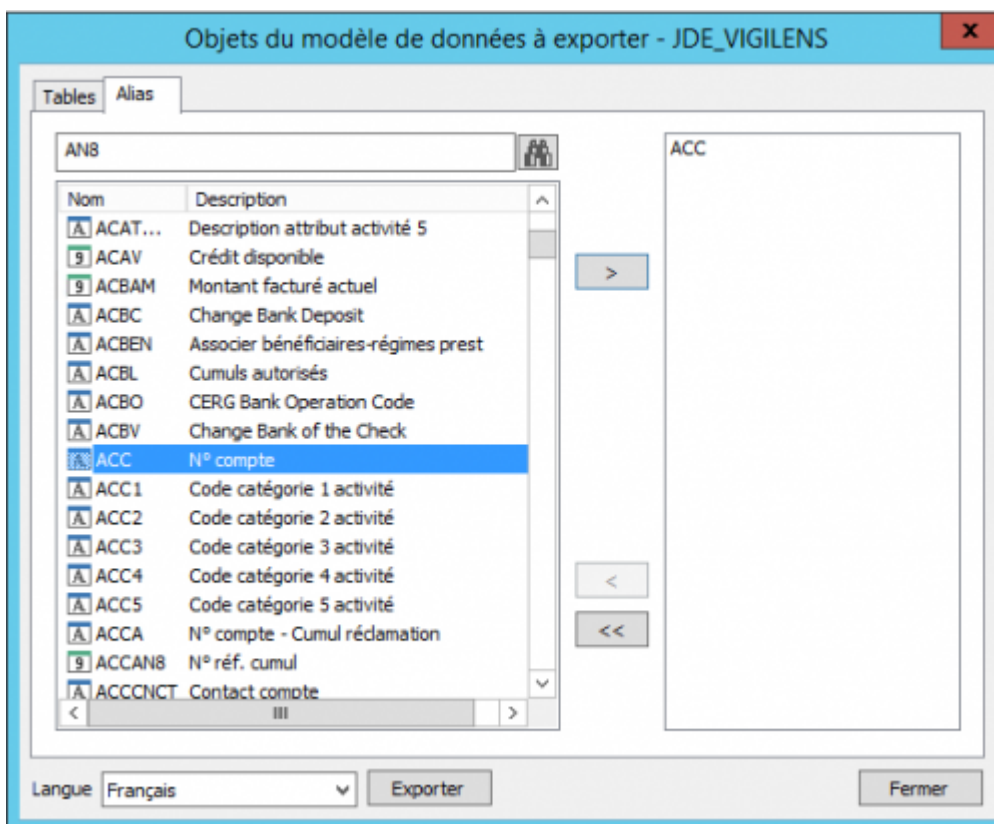
- Pour les sources de données de type JDE, lors de l'export, le premier écran demande un environnement. C'est à partir de cet environnement que les structures des objets seront lues.

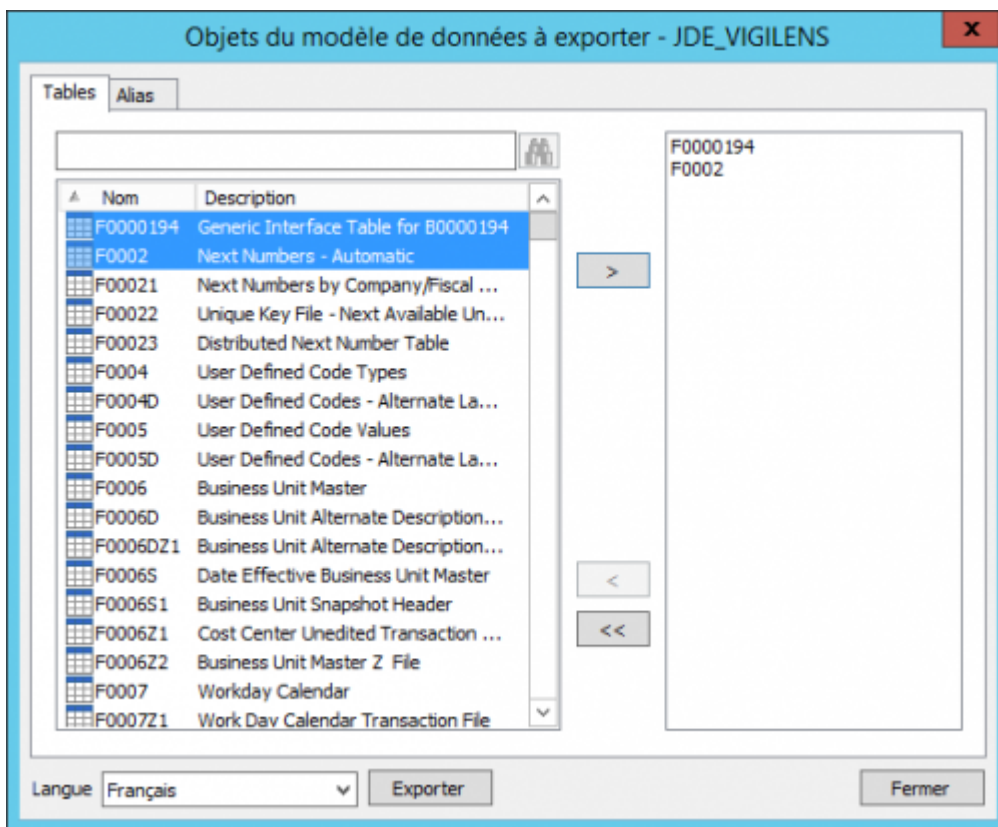


Les descriptions sont, elles, communes à tous les environnements.

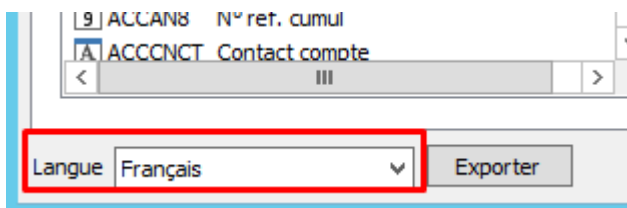


- l'écran suivant permet de sélectionner les tables et les articles du dictionnaire de données (pour les sources de données de type JDE) à exporter.





Juste à gauche du bouton Exporter, une liste déroulante permet de choisir la langue.



- [contenu][✓ denisd, 2020-08-17]à faire
- [orthographe][✓ sylvainair, 2020-07-02]à faire
- [liens\_internes][✓ sylvainair, 2020-07-02]à faire
- [liens\_casss][✓ sylvainair, 2020-07-02]à faire
- [page\_absente][✓ sylvainair, 2020-07-02]à faire
- [todo][✓ sylvainair, 2020-07-02]à faire
- [coherence\_graphique][✓ sylvainair, 2020-07-02]à faire
- [taille\_images][✓ sylvainair, 2020-07-02]à faire
- [version\_mobile][✓ sylvainair, 2020-07-02]à faire
- [version\_anglaise]à faire



From:  
<https://vigilens.wiki/dokuwiki/> - **Vigilens Reporting Knowledge Garden**

Permanent link:  
[https://vigilens.wiki/dokuwiki/doku.php?id=v8\\_0\\_0:dmmanage:menus:accueil:export&rev=1597658397](https://vigilens.wiki/dokuwiki/doku.php?id=v8_0_0:dmmanage:menus:accueil:export&rev=1597658397)

Last update: **2020/08/17 11:59**

