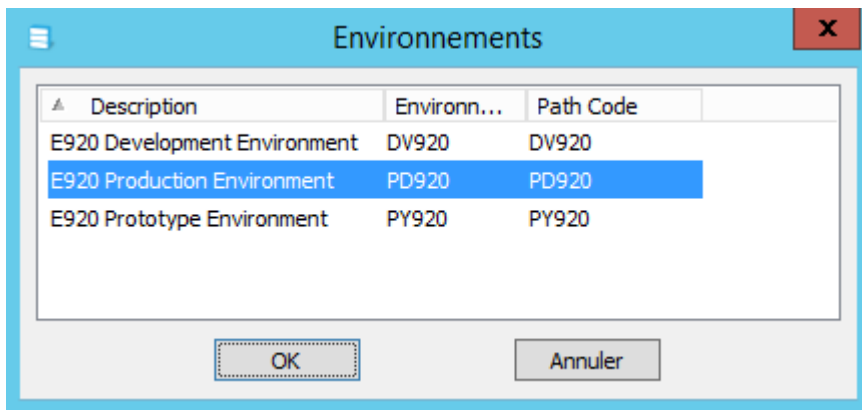


Menu Accueil > Export

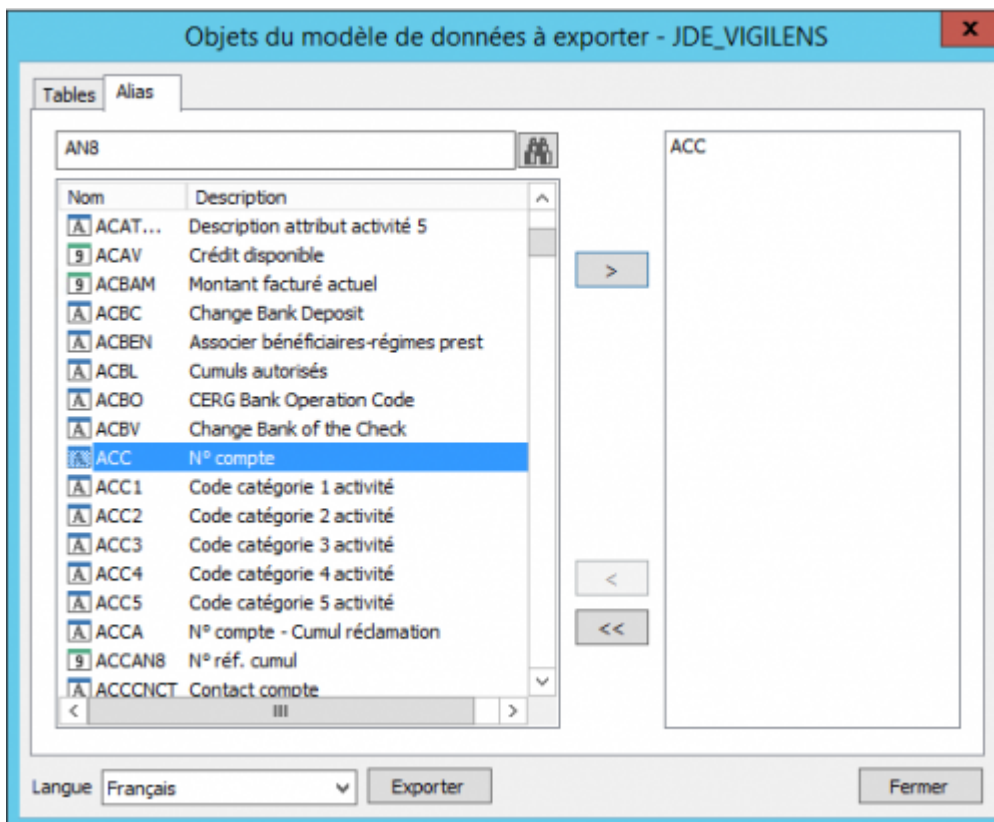
- Pour les sources de données de type JDE, lors de l'export, le premier écran demande un environnement. C'est à partir de cet environnement que les structures des objets seront lues.

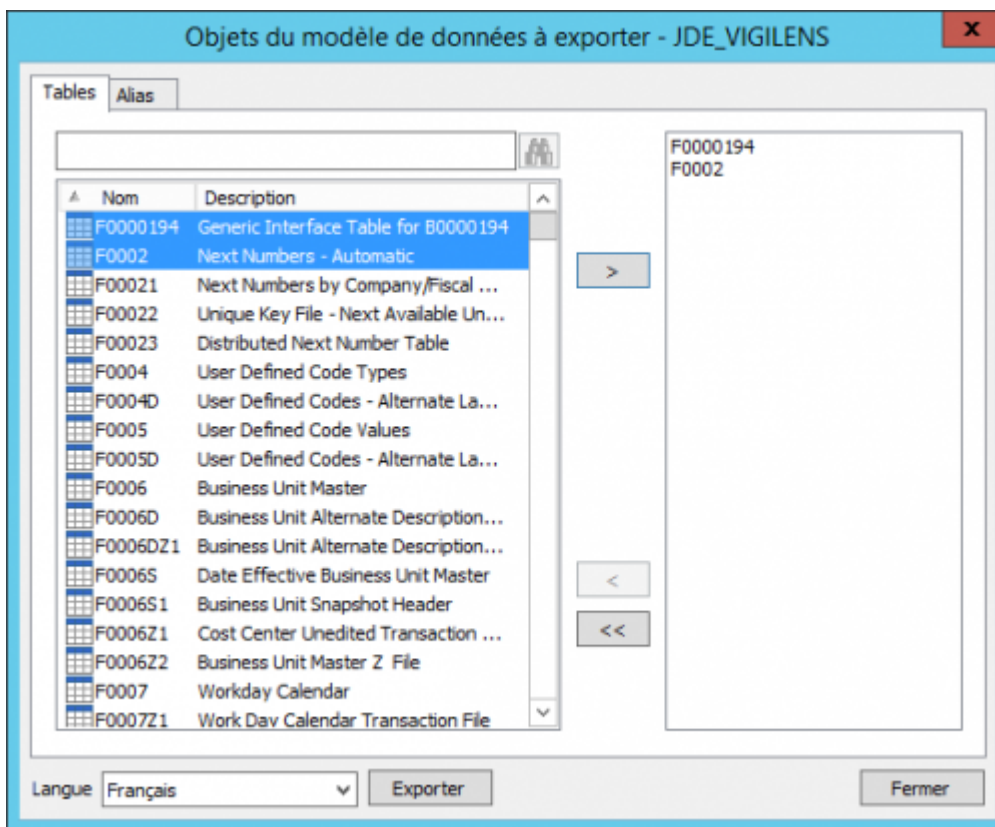


Les descriptions sont, elles, communes à tous les environnements.

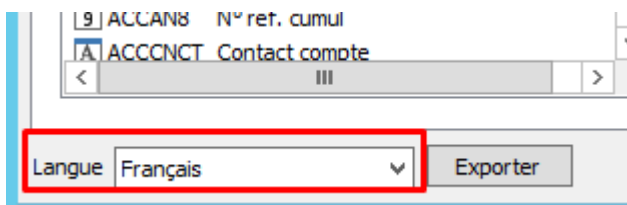


- l'écran suivant permet de sélectionner les tables et les articles du dictionnaire de données à exporter.





Juste à gauche du bouton Exporter, une liste déroulante permet de choisir la langue.



- [contenu][✓ denisd, 2020-08-17]à faire
- [orthographe][✓ sylvainair, 2020-07-02]à faire
- [liens_internes][✓ sylvainair, 2020-07-02]à faire
- [liens_casss][✓ sylvainair, 2020-07-02]à faire
- [page_absente][✓ sylvainair, 2020-07-02]à faire
- [todo][✓ sylvainair, 2020-07-02]à faire
- [coherence_graphique][✓ sylvainair, 2020-07-02]à faire
- [taille_images][✓ sylvainair, 2020-07-02]à faire
- [version_mobile][✓ sylvainair, 2020-07-02]à faire
- [version_anglaise]à faire



From:
<https://vigilens.wiki/dokuwiki/> - **Vigilens Reporting Knowledge Garden**

Permanent link:
https://vigilens.wiki/dokuwiki/doku.php?id=v8_0_0:dmmanage:menus:accueil:export&rev=1597658102

Last update: **2020/08/17 11:55**

