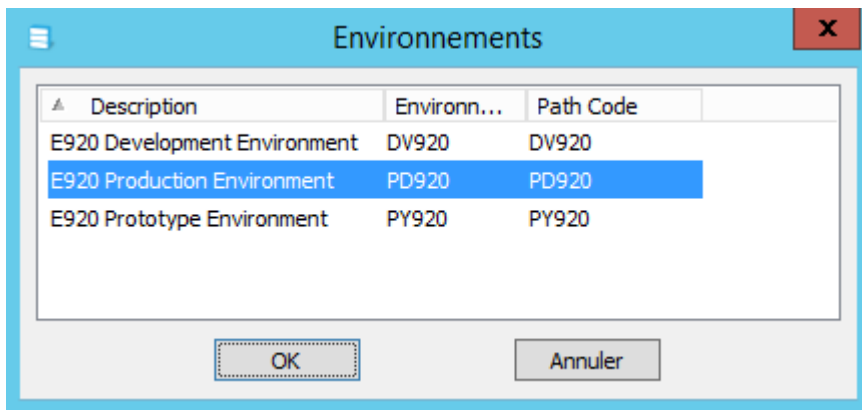


Menu Accueil > Export

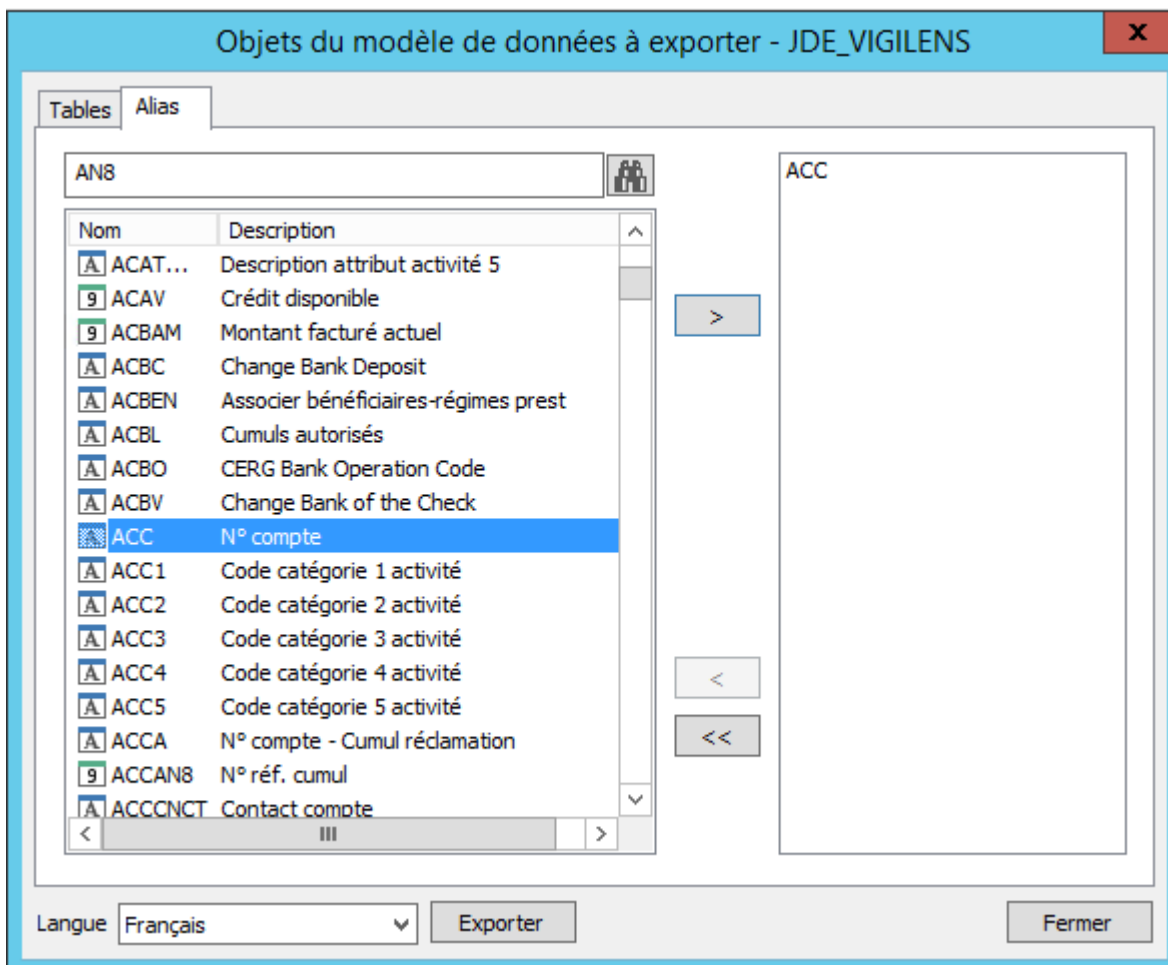
- lors de l'export, le premier écran demande un environnement. C'est à partir de cet environnement que les structures des objets seront lues.

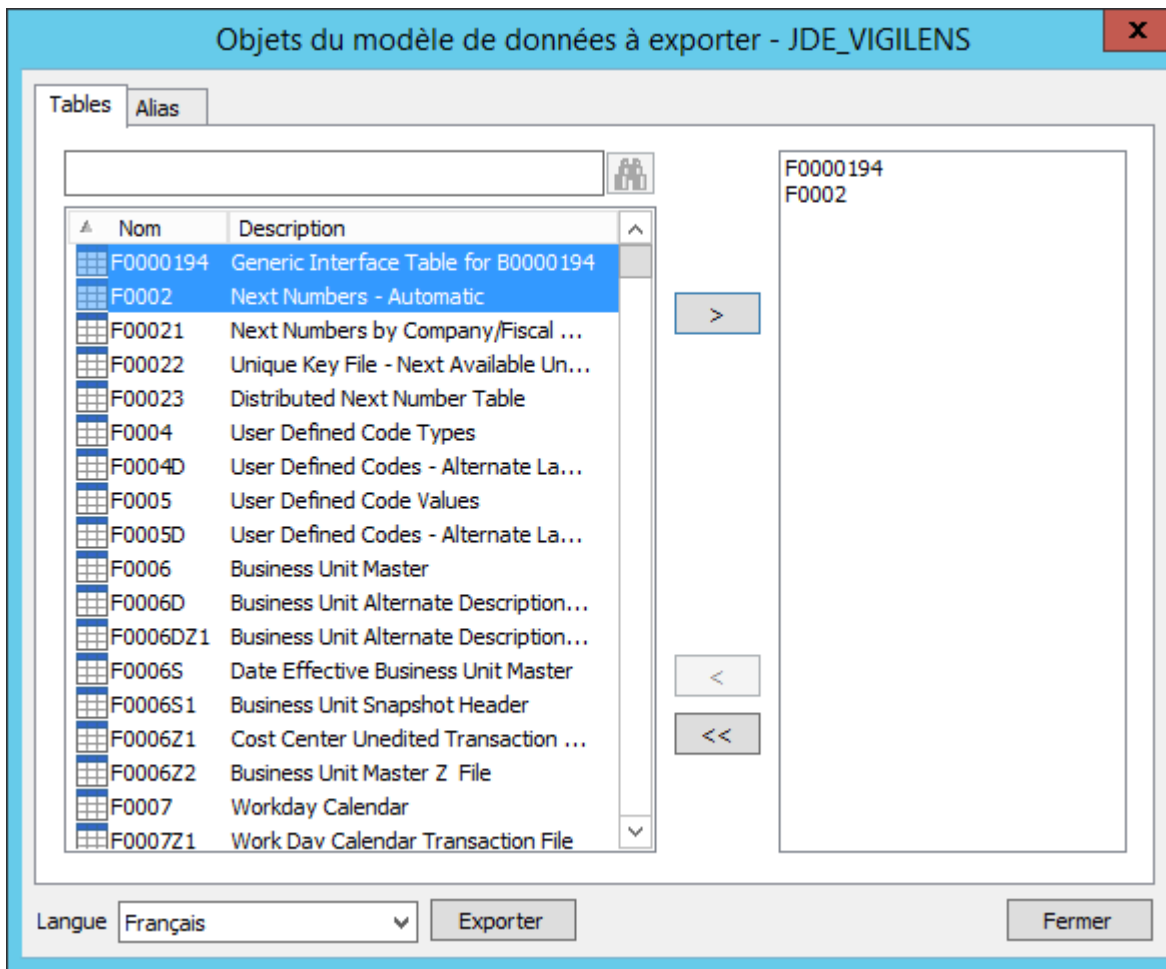


Les descriptions sont, elles, communes à tous les environnements.

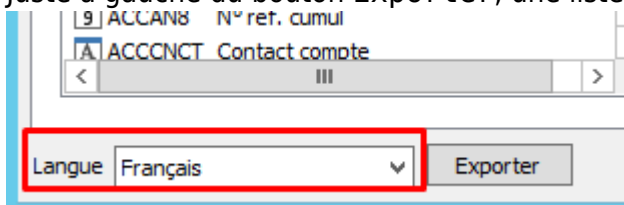


- l'écran suivant permet de sélectionner les tables et les articles du dictionnaire de données à exporter.





Juste à gauche du bouton Exporter, une liste déroulante permet de choisir la langue.



From: <https://vigilens.wiki/dokuwiki/> - Vigilens Reporting Knowledge Garden

Permanent link: https://vigilens.wiki/dokuwiki/doku.php?id=v8_0_0:dmmanage:menus:accueil:export&rev=1593596311

Last update: 2020/07/01 11:38

