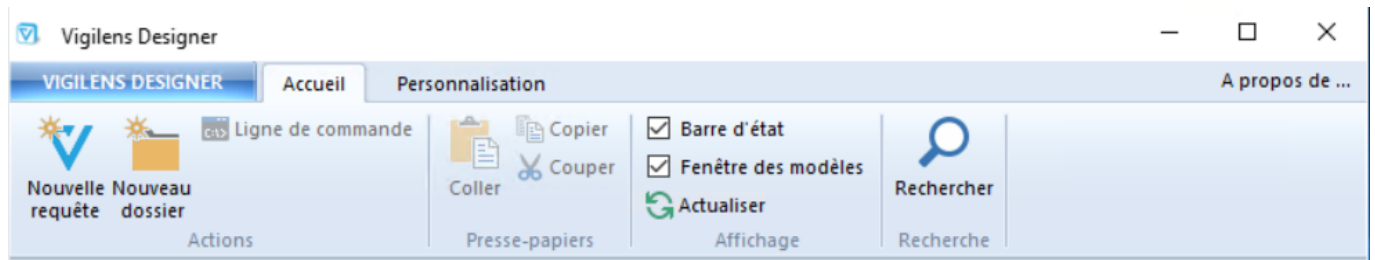


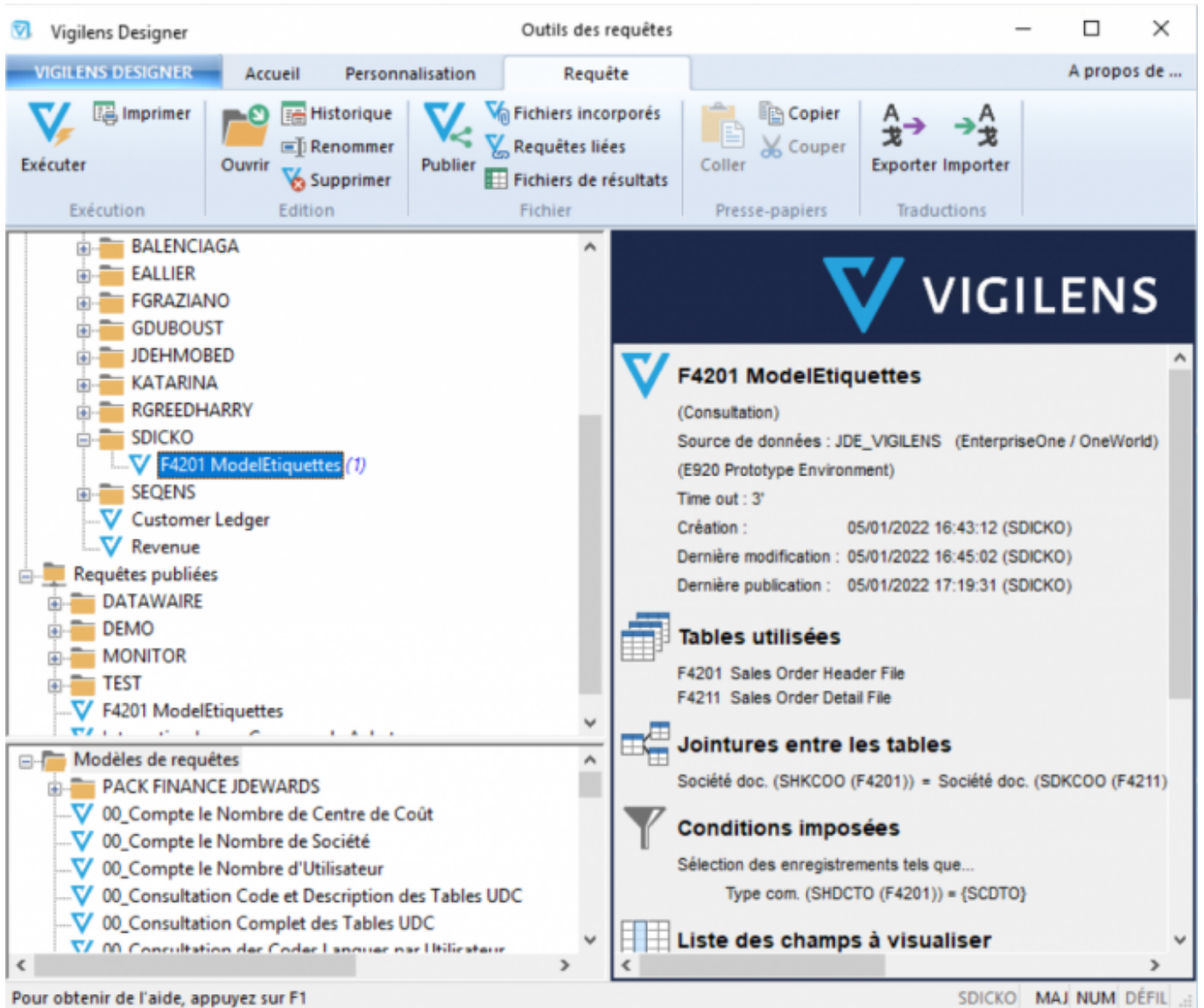


Designer



Présentation

Construction et exécution de requêtes.



Connexion

Le Designer peut être lancé

- par le menu windows en cherchant explicitement Vigilens
- par son .exe : <dossier d'install Vigilens>\Vigilens.exe

La connexion se fait avec un nom d'utilisateur défini par [le menu de gestion de l'AdminTool](#), et cet utilisateur et son groupe doivent avoir des droits appropriés ([voir Accès aux applications](#)).

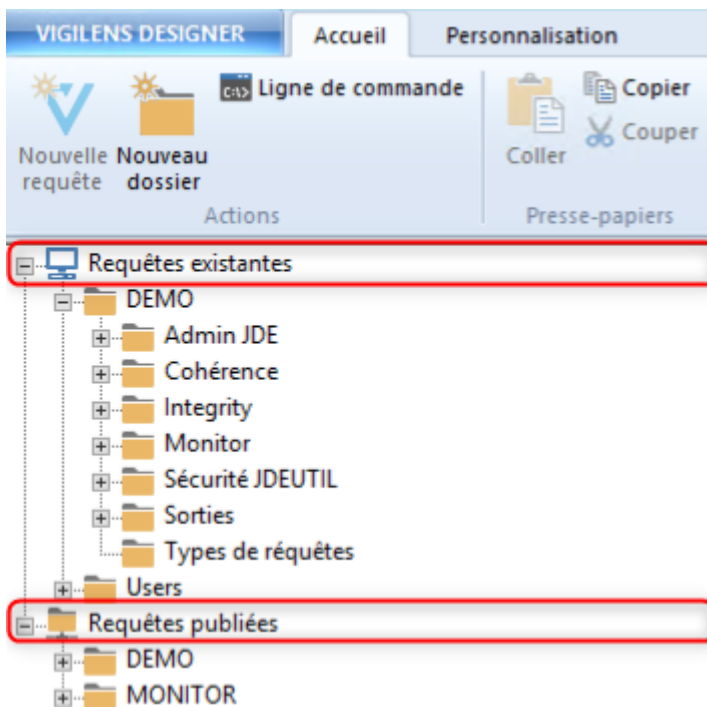


L'utilisateur Admin ne peut pas être utilisé pour se connecter à l'application Vigilens Designer



Panneaux

Requêtes existantes et partagées



- Le dossier des **requêtes existantes** contient l'ensemble des requêtes en cours de création (c'est l'environnement de développement), seuls les utilisateurs DESIGNER autorisés peuvent créer exécuter ou modifier ces requêtes.

Une fois finalisées, les requêtes sont publiées, elle sont transférées dans le dossier des requêtes

partagées.

- Le dossier des **requêtes Partagées** contient l'ensemble des requêtes accessibles via l'interface WEB. Ces requêtes peuvent être exécutées par les utilisateurs DESIGNER et VIEWER. Les requêtes du dossier partagé ne peuvent pas être modifiées.

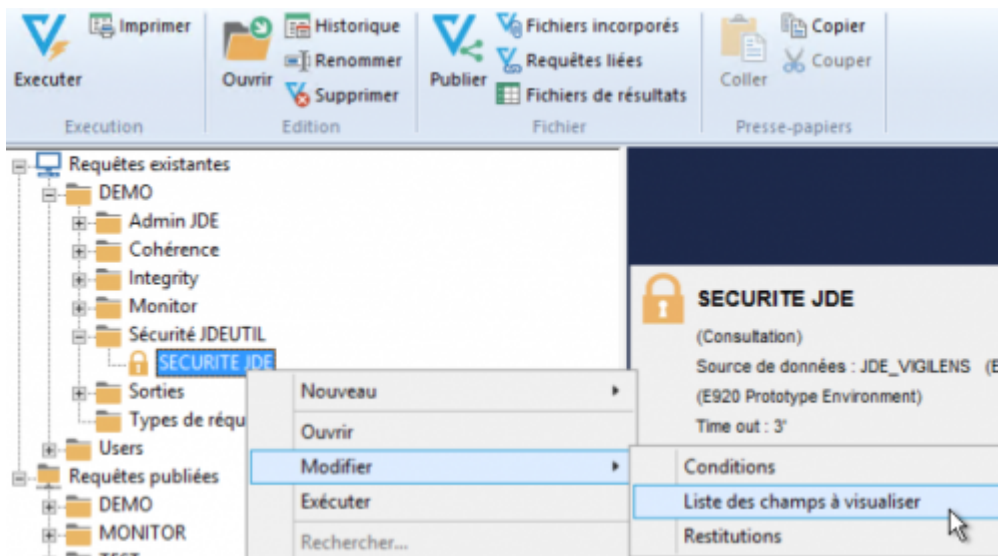
La modification de la requête d'origine dans le dossier des requêtes existantes n'entraîne aucune modification dans le dossier des requêtes partagées.

Pour appliquer les modifications effectuées dans le dossier des requêtes existantes sur les requêtes partagées il faudra re-partager les requêtes.



Il est possible de copier une requête partagée pour la coller au niveau des requêtes existantes afin de pouvoir la modifier.

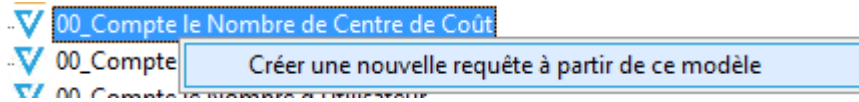
La plupart des actions des menus sont accessibles par un clic droit sur l'élément concerné.



Modèles de requêtes

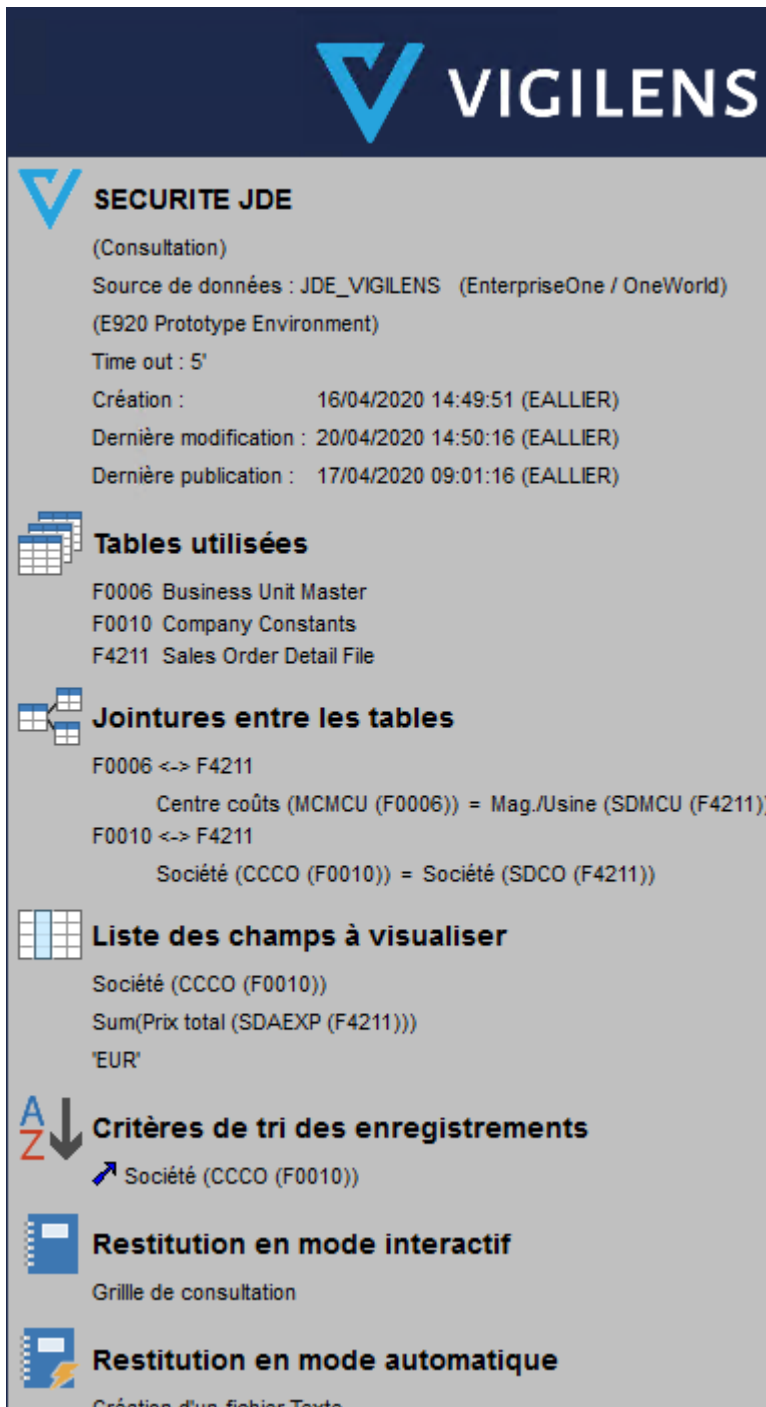


Un clic droit sur un modèle permet de créer une requête à partir de cet exemple.



Aperçu

Il permet de consulter rapidement les informations essentielles de la requête sélectionnée, sans avoir à ouvrir la requête.



VIGILENS

SECURITE JDE
(Consultation)
Source de données : JDE_VIGILENS (EnterpriseOne / OneWorld)
(E920 Prototype Environment)
Time out : 5'
Création : 16/04/2020 14:49:51 (EALLIER)
Dernière modification : 20/04/2020 14:50:16 (EALLIER)
Dernière publication : 17/04/2020 09:01:16 (EALLIER)

Tables utilisées
F0006 Business Unit Master
F0010 Company Constants
F4211 Sales Order Detail File

Jointures entre les tables
F0006 <-> F4211
Centre coûts (MCMCU (F0006)) = Mag./Usine (SDMCU (F4211))
F0010 <-> F4211
Société (CCCO (F0010)) = Société (SDCO (F4211))

Liste des champs à visualiser
Société (CCCO (F0010))
Sum(Prix total (SDAEXP (F4211)))
'EUR'

Critères de tri des enregistrements
Société (CCCO (F0010))

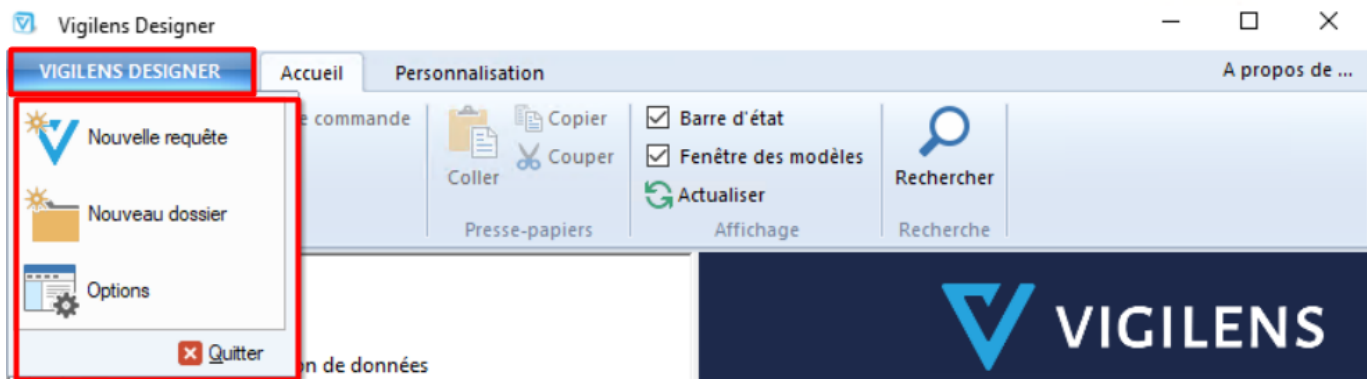
Restitution en mode interactif
Grille de consultation

Restitution en mode automatique
Création d'un fichier Texte

L'apparence de ce panneau est configurable via le menu [Personnalisation](#).

Menus

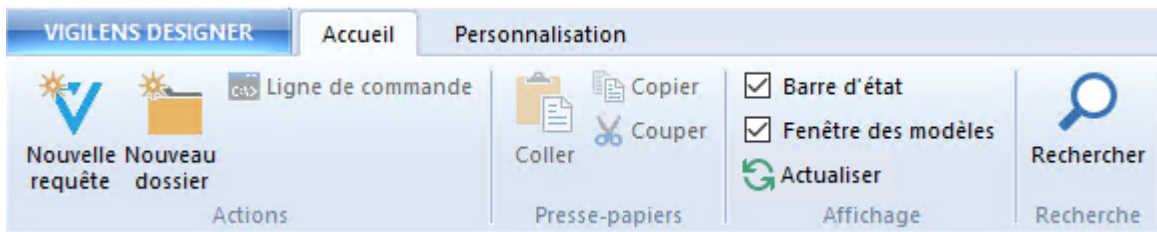
VIGILENS DESIGNER



Ce menu rapide propose 3 actions courantes :

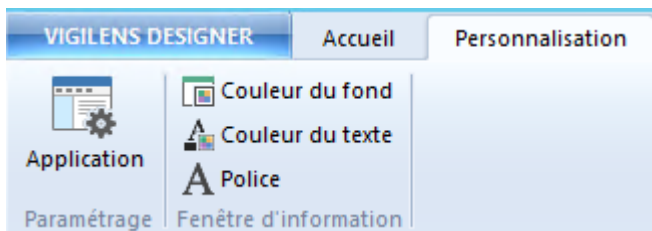
- création de requête, identique au menu Accueil
- création d'un dossier, identique au menu Accueil
- options de l'application, identique au menu Personnalisation

Accueil



Création de requêtes et répertoires

Personnalisation



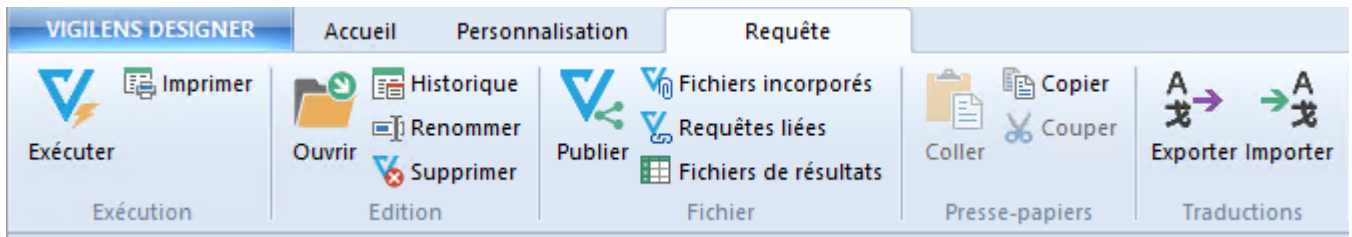
Paramètres et options d'apparence de l'application

Requête





Ce menu n'apparaît que si une requête est sélectionnée dans un des panneaux



Modification et exécution d'une requête existante

From:
<https://vigilens.wiki/dokuwiki/> - **Vigilens Reporting Knowledge Garden**

Permanent link:
https://vigilens.wiki/dokuwiki/doku.php?id=v8_0_0:designer:start&rev=1646400594

Last update: **2022/03/04 14:29**

