

Requête UNION

Usage

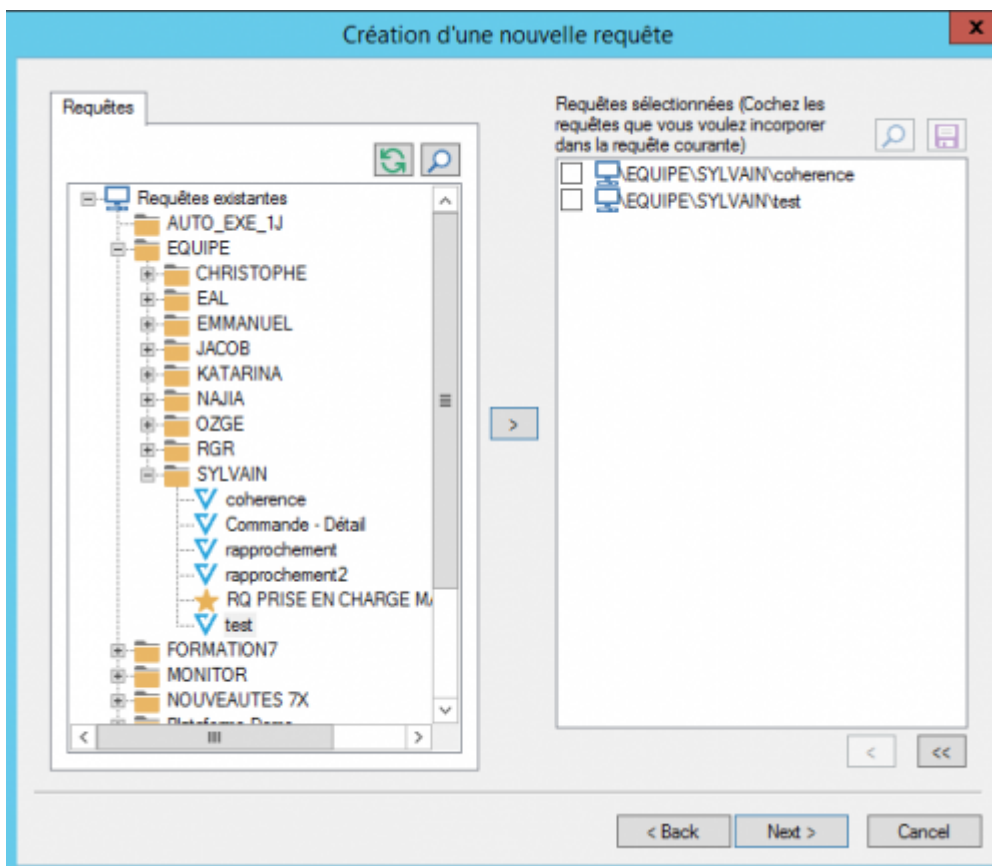
Cet type de requête s'apparente à la fonction [SQL UNION](#).

Ces requêtes permettent d'afficher les lignes ramenées par deux (ou plus) sous-requêtes.

Différence par rapport à la consultation

Choix des sous-requêtes

Comme pour le [rapprochement](#), au moment de la [sélection des sources de données](#), on ne peut pas choisir de table, seulement des requêtes.



Écrans absent

Les écrans suivants de la [consultation](#) sont absents lors de la création d'une UNION :

- [L'écran de jointure](#)
- [L'écran de critères](#)
- [L'écran d'annexes](#)

- [L'écran des décimales devises](#)



- [contenu]à faire
- [orthographe][✓ sylvainair, 2020-07-02]à faire
- [liens_internes][✓ sylvainair, 2020-07-02]à faire
- [liens_casss][✓ sylvainair, 2020-07-02]à faire
- [page_absente][✓ sylvainair, 2020-07-02]à faire
- [todo]à faire
- [coherence_graphique][✓ sylvainair, 2020-07-02]à faire
- [taille_images][✓ sylvainair, 2020-07-02]à faire
- [version_mobile][✓ sylvainair, 2020-07-02]à faire
- [version_anglaise][✓ jacobt, 2020-07-21]à faire

From: <https://vigilens.wiki/dokuwiki/> - **Vigilens Reporting Knowledge Garden**

Permanent link: https://vigilens.wiki/dokuwiki/doku.php?id=v8_0_0:designer:menus:accueil:nouvellerequete:union&rev=1597652130

Last update: **2020/08/17 10:15**

