

Requête UNION

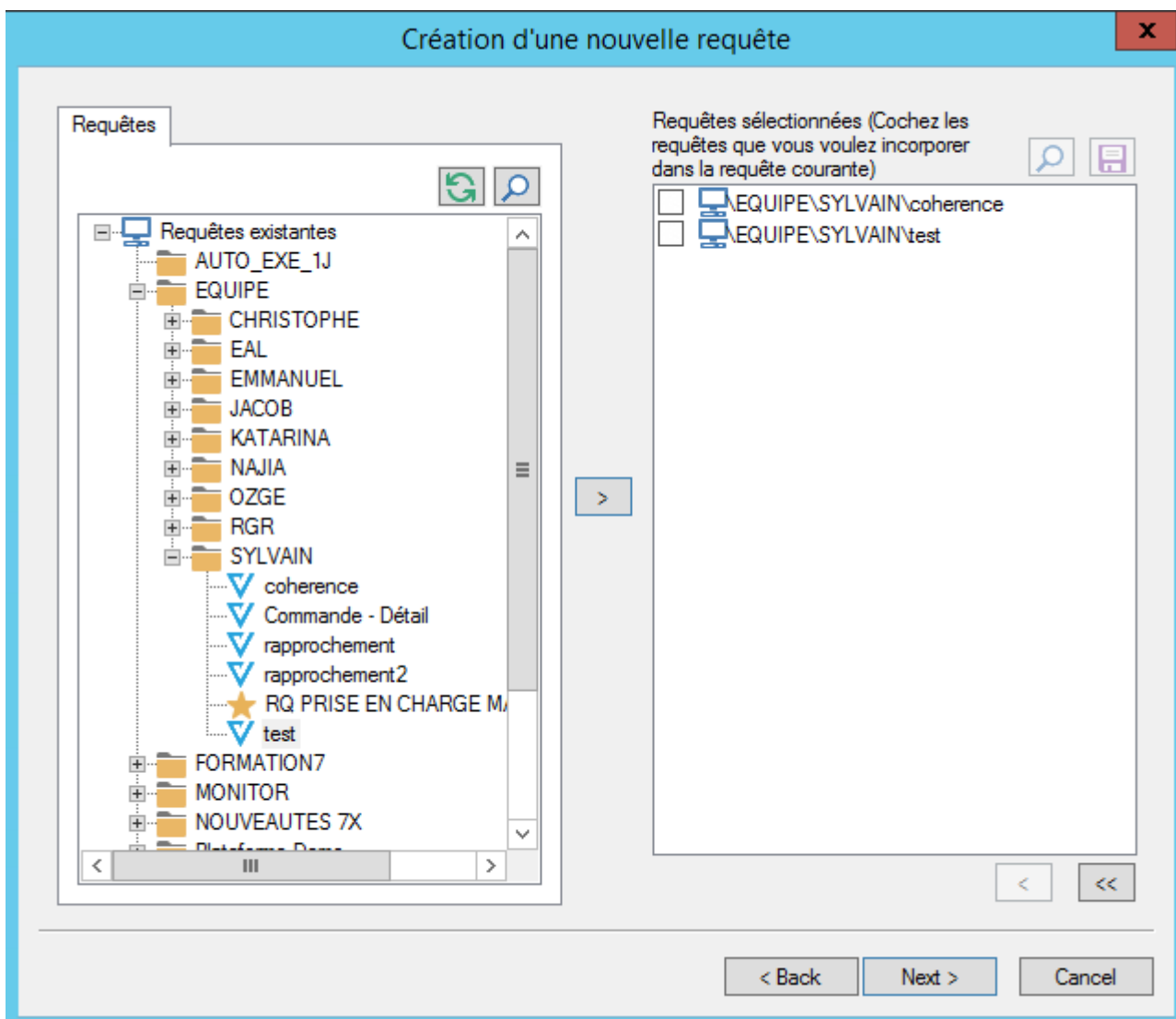
Usage

Cet type de requête s'apparente à la fonction [SQL UNION](#).

Différence par rapport à la consultation

Choix des sous-requêtes

Comme pour le [rapprochement](#), Au moment de la [sélection des sources de données](#), on ne peut pas choisir de table, seulement des requêtes.



Écrans absent

Les écrans suivants de la [consultation](#) sont absents lors de la création d'une UNION :

- [L'écran de jointure](#)
- [L'écran de critères](#)
- [L'écran d'annexes](#)
- [L'écran des décimales devises](#)

#TODO préciser un peu comment préparer les requêtes sources

From:
<https://vigilens.wiki/dokuwiki/> - **Vigilens Reporting Knowledge Garden**

Permanent link:
https://vigilens.wiki/dokuwiki/doku.php?id=v8_0_0:designer:menus:accueil:nouvellerequete:union&rev=1593532350

Last update: **2020/06/30 17:52**

