

# Requête UNION

## Usage

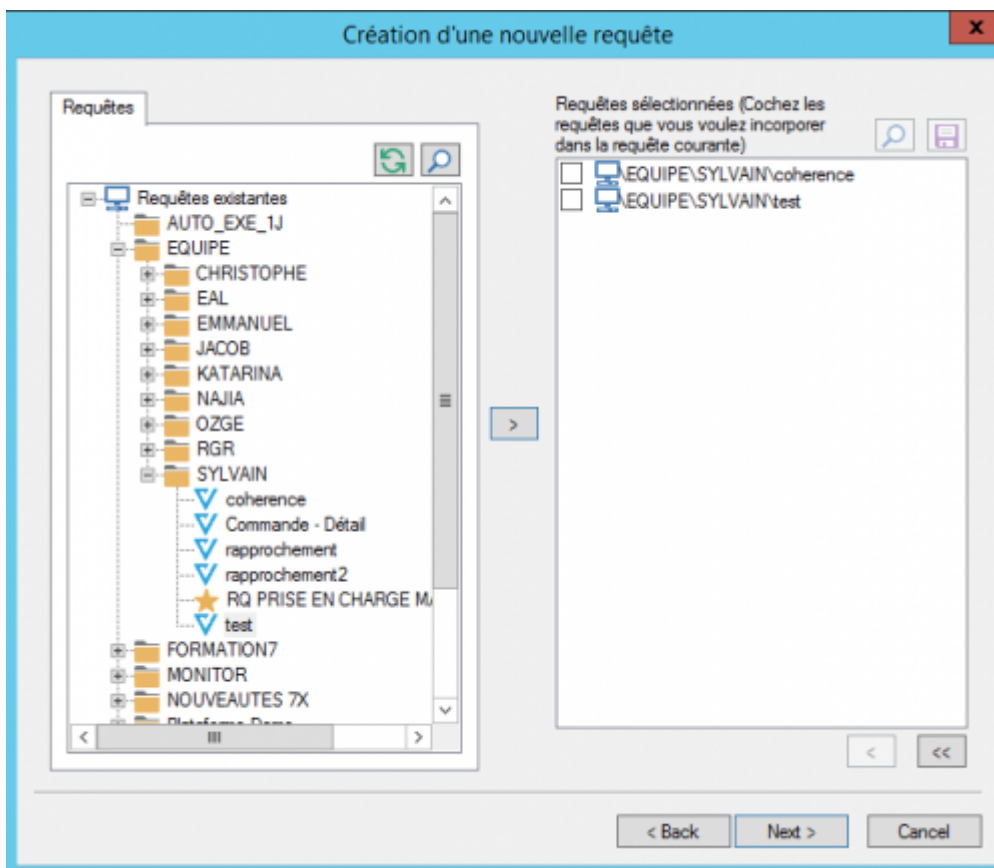
Cet type de requête s'apparente à la fonction [SQL UNION](#).

Ces requêtes permettent d'afficher les lignes ramenées par deux (ou plus) sous-requêtes.

## Différence par rapport à la consultation

### Choix des sous-requêtes

Comme pour le [rapprochement](#), au moment de la [sélection des sources de données](#), on ne peut pas choisir de table, seulement des requêtes.



Toutes les sous-requêtes doivent utiliser la même source de données que celle sélectionnée au niveau de la requête d'union.



Vigilens contrôle que les structures des sous-requêtes sont cohérentes entre elles, c'est-

à-dire :



- qu'elles ont le même nombre de champs
- que les types des champs (dans l'ordre où ils apparaissent) sont identiques

## Écrans absent

Les écrans suivants de la [consultation](#) sont absents lors de la création d'une UNION :

- [L'écran de jointure](#)
- [L'écran de critères](#)
- [L'écran d'annexes](#)
- [L'écran des décimales devises](#)

From:  
<https://vigilens.wiki/dokuwiki/> - **Vigilens Reporting Knowledge Garden**

Permanent link:  
[https://vigilens.wiki/dokuwiki/doku.php?id=v8\\_0\\_0:designer:menus:accueil:nouvellerequete:union](https://vigilens.wiki/dokuwiki/doku.php?id=v8_0_0:designer:menus:accueil:nouvellerequete:union)

Last update: **2020/09/10 16:55**

