

Restitution

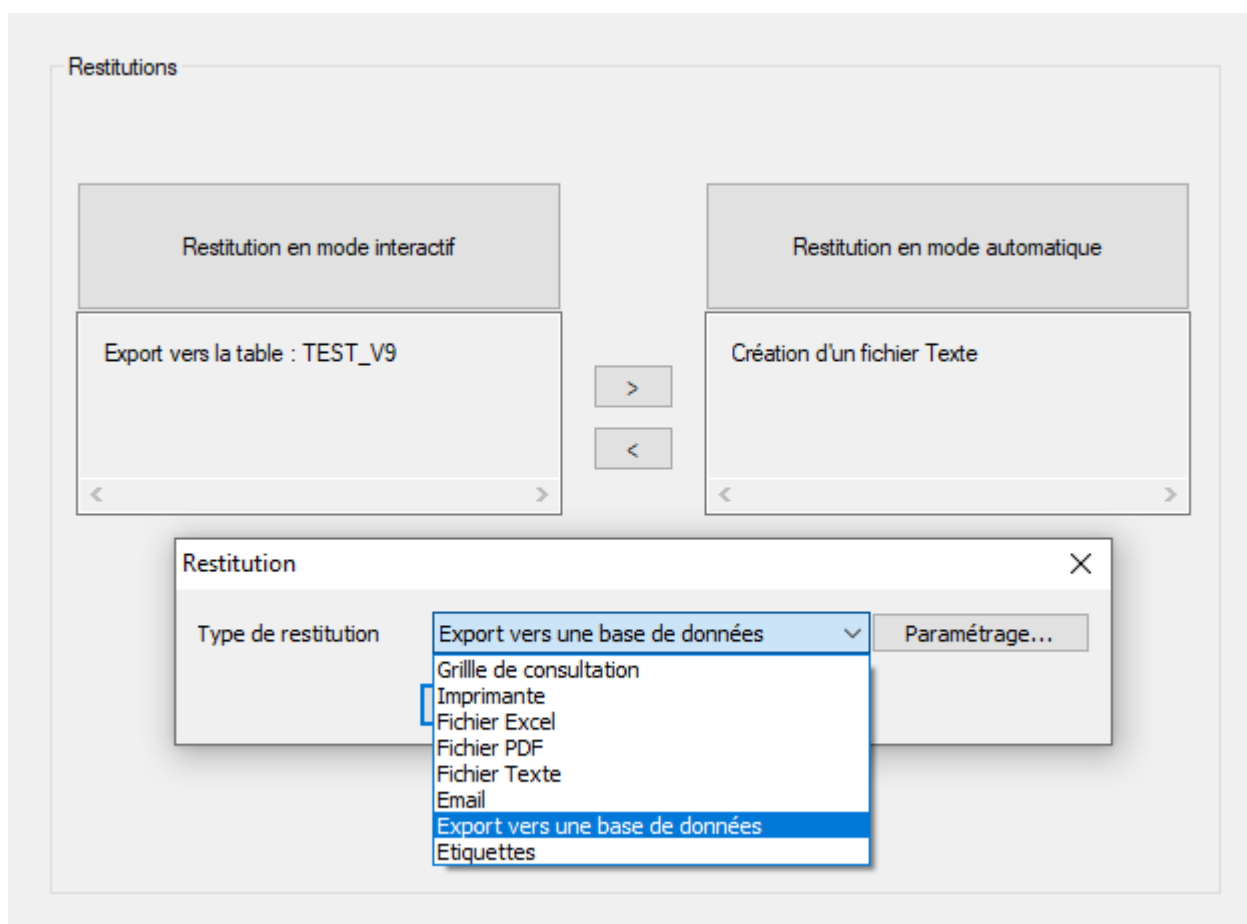
Il existe deux méthodes de restitution:

- Interactif : l'utilisateur va activement lancer la requête.
- Automatique : toutes les requêtes d'un répertoire sont exécutées.

Les deux méthodes se paramètrent séparément.

Restitution en mode interactif

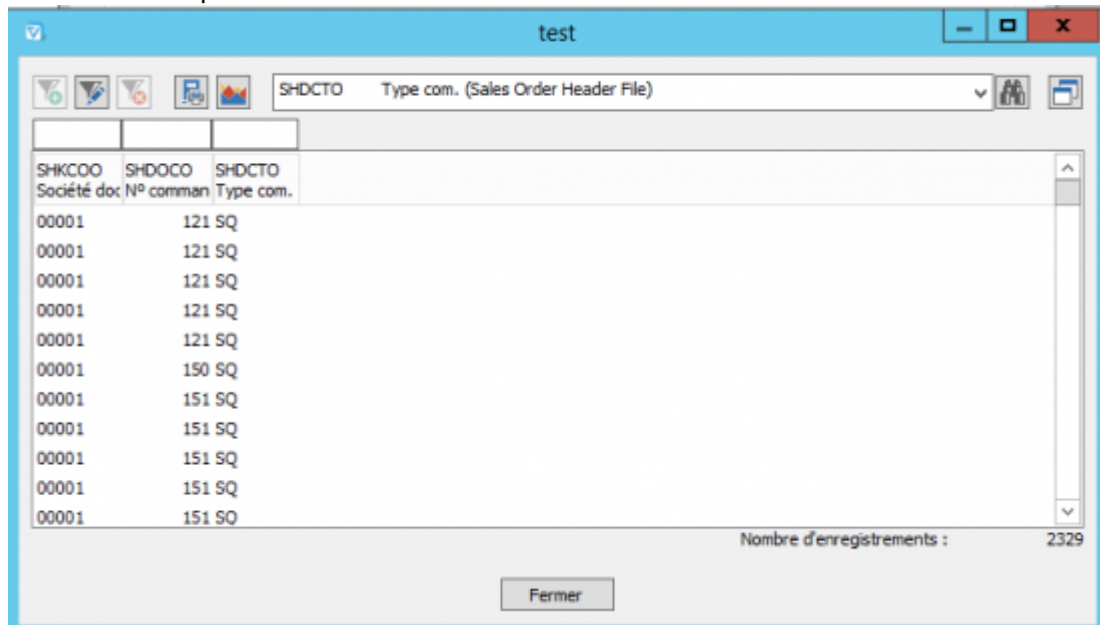
Types de sortie



Il est possible d'utiliser les boutons pour copier le paramétrage d'une restitution du mode interactif vers le mode automatique et inversement

Grille de consultation

C'est le cas le plus courant.



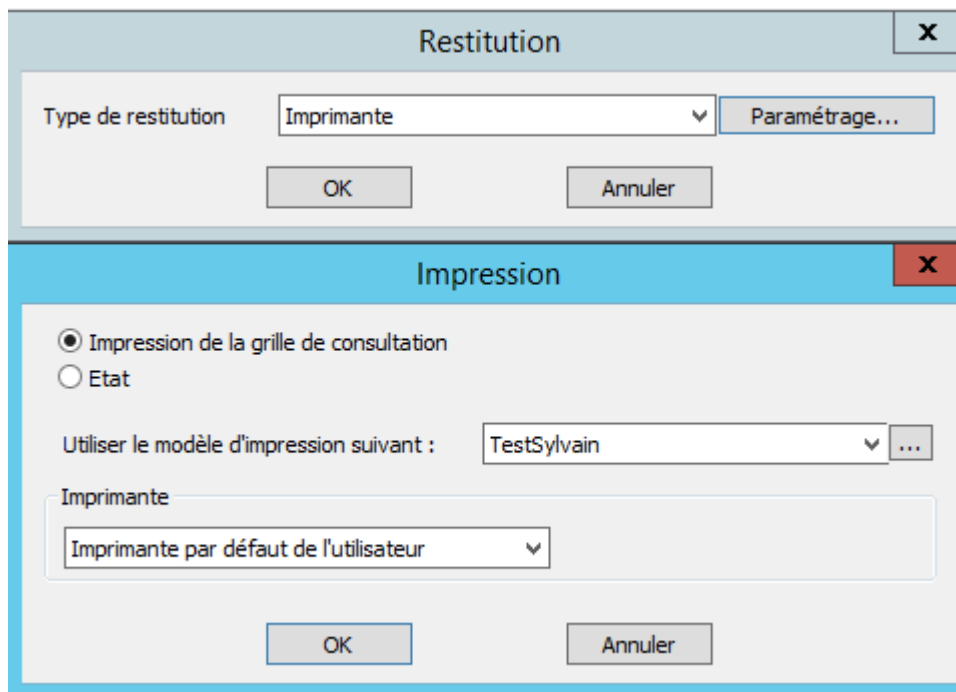
SHKCOO	SHDOCO	SHDCTO
Société doc	N° comman	Type com.
00001	121	SQ
00001	121	SQ
00001	121	SQ
00001	121	SQ
00001	121	SQ
00001	150	SQ
00001	151	SQ
00001	151	SQ
00001	151	SQ
00001	151	SQ
00001	151	SQ
00001	151	SQ
00001	151	SQ
00001	151	SQ

Nombre d'enregistrements : 2329

Fermer

[Voir page dédiée](#)

Imprimante



Restitution

Type de restitution: Imprimante

Paramétrage...

OK Annuler

Impression

☒ Impression de la grille de consultation
☐ Etat

Utiliser le modèle d'impression suivant : TestSylvain

Imprimante: Imprimante par défaut de l'utilisateur

OK Annuler

Fichier Excel

Restitution

Type de restitutionFichier ExcelParamétrage...

OKAnnuler

Fichier Excel

Type de document

☐ Classeur Excel 97 - 2003 (*.xls)☐ Classeur Excel 2007 (*.xlsx) *☒ Classeur Excel 2007 (Prenant en charge les macros) (*.xslm) *

* Fichiers générés sans utiliser l'application Excel (plus rapide)

☐ Spécifier un fichier particulier

☐ Supprimer le fichier s'il existe avant de procéder à la restitution

Modèle

☒ Spécifier un modèle

C:\Vigilens\VIGILENS Excel\Modèles\Macro Excel Mise en Forme.xlsm

Emplacement

☒ Spécifier une feuilleData

☐ Spécifier une cellule de départ

Nom de la plage de cellules

☐ Fusionner avec l'éventuelle plage de cellules existante

☒ Appliquer le format défini au niveau de Vigilens

Après insertion des données

Nom de la macro à exécuterActualiserDonnees

☐ Mettre à jour tous les champs du document

☒ Ajouter le nom des colonnes

☒ Ajouter la description des colonnes

Remarques

☐ En mode web, conserver une copie du fichier généré

OKAnnuler

[Voir page dédiée](#)

Fichier PDF

Restitution

Type de restitutionFichier PDFParamétrage...

OKAnnuler

Fichier PDF

☐ Spécifier un fichier particulier

☒ Impression de la grille de consultation

Utiliser le modèle d'impression suivant :TestSylvain

☐ En mode web, conserver une copie du fichier généré

OKAnnuler

[Voir page dédiée](#)

Fichier Texte

Restitution

Type de restitutionFichier TexteParamétrage...

OKAnnuler

Fichier Texte

☐ Spécifier un fichier particulier

Format du fichier

Extension du fichier :txtRemarques

☒ Ajouter le nom des colonnes

☒ Ajouter la description des colonnes

Séparateur de colonnes :<Tabulation>

Séparateur d'enregistrements :<Retour char>

☐ Encadrer les données avec le caractère suivant :

☐ En mode web, conserver une copie du fichier généré

OKAnnuler

Email

The 'Email' dialog box is shown with the following fields and controls:

- Emetteur :** support@vigilens.fr (with a 'Changer l'émetteur...' button)
- A...** (To)
- Cc...** (Cc)
- Cd...** (Cc)
- Objet :** (Subject)
- Pièces jointes** (Attachments) with a list box and '+', '-', and 'X' icons.
- ☐ Supprimer les fichiers de résultats après l'envoi du mail
- OK** and **Annuler** buttons at the bottom.



Il est possible d'utiliser des paramètres pour alimenter la liste des destinataires

Export vers une base de données

The 'Restitutions' window and the 'Export vers une base de données' dialog box are shown. The 'Restitutions' window has two buttons: 'Restitution en mode interactif' and 'Restitution en mode automatique'. The 'Export vers une base de données' dialog box has the following fields and controls:

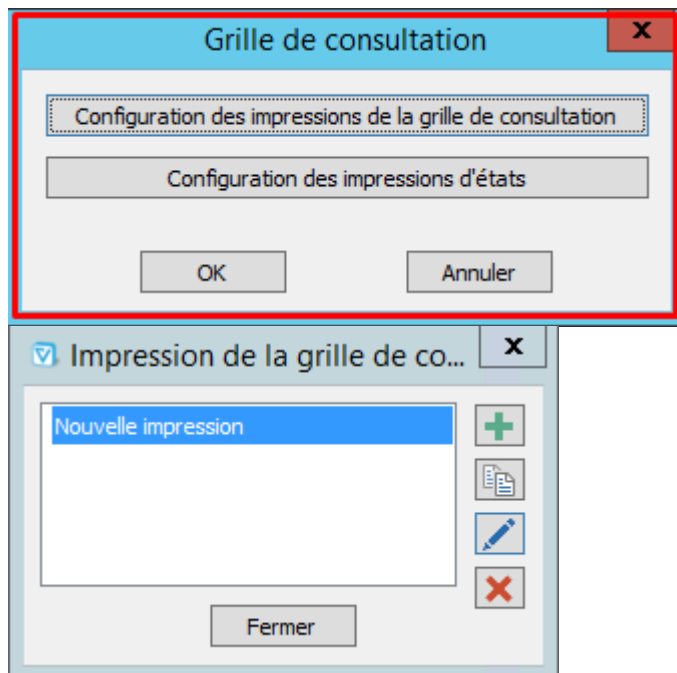
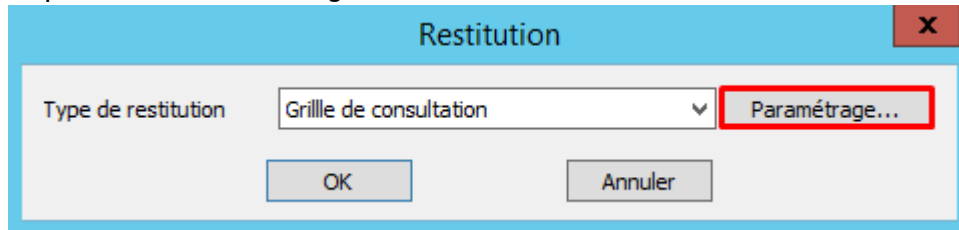
- Nom**, **Nom source ODBC**, **Pilote ODBC**
- Importer une source de données...** and **Supprimer** buttons
- Placer les enregistrements dans la table suivante :** (dropdown menu)
- ☐ Supprimer tous les enregistrements existant avant l'export
- ☒ Ne supprimer aucun des enregistrements existant avant l'export
- ☐ Remplacer les enregistrements correspondant à la clé suivante :
- ☐ Exporter les lignes correspondant aux résultats de ruptures
- ☐ Convertir les dates aux format julien
- Affichage du fichier log**
 - ☒ Toujours afficher le fichier log après l'export
 - ☐ N'afficher le fichier log que s'il contient des erreurs
- OK** and **Annuler** buttons at the bottom.

Mise en forme de sortie

Au moment d'imprimer, par exemple dans un PDF, on pourra choisir l'un des deux types de formats de sortie : format de grille ou état.

Configuration des grille de consultation

Au moment de choisir la [restitution interactive](#), cliquer sur Paramétrage puis Configuration des impressions de la grille de consultation



Paramètres d'impression (Nouvelle impression) ✕

Général Colonnes Couleurs

Orientation Minimiser le nombre de pages ▼ Police par défaut

Marges (en cm)

2,00

2,00

2,00

1,50

OK Cancel

Paramètres d'impression (Nouvelle impression) ✕

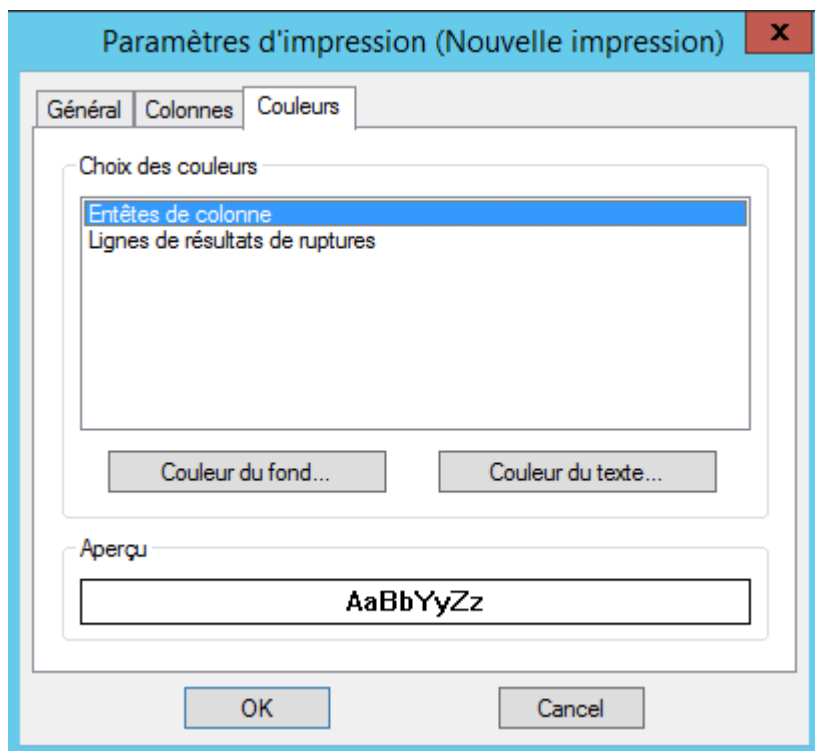
Général Colonnes Couleurs

Police utilisée pour les entêtes de colonne

Titre	Largeur mi...	Alignement
<input checked="" type="checkbox"/> DRSY		Gauche
<input checked="" type="checkbox"/> DRSY - ...		Gauche
<input checked="" type="checkbox"/> DRRT		Gauche
<input checked="" type="checkbox"/> DRKY		Gauche
<input checked="" type="checkbox"/> DRDL01		Gauche
<input checked="" type="checkbox"/> DRDL02		Gauche

Modifier...

OK Cancel



Configuration des impressions d'états



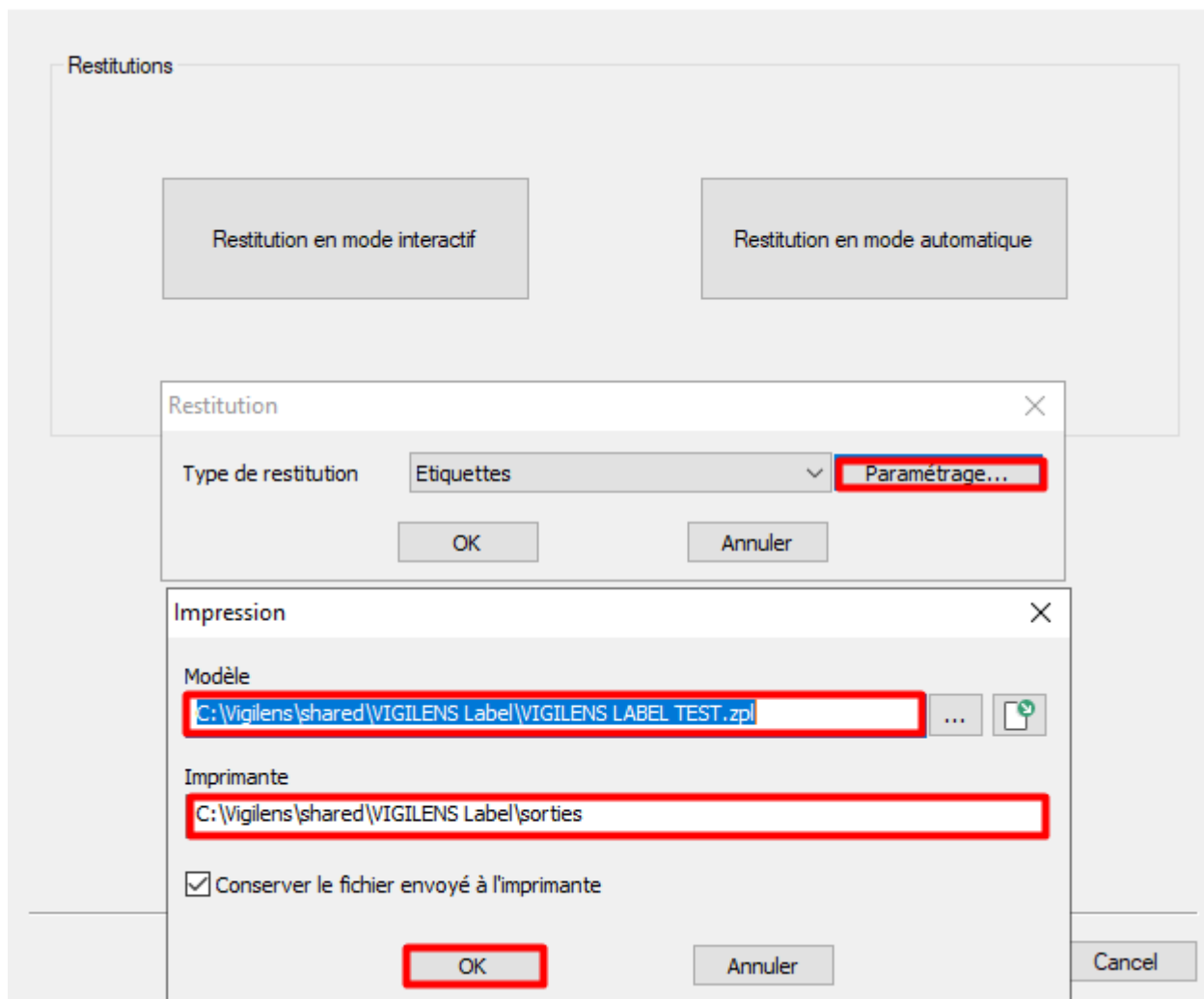
[Voir page dédiée](#)

Impression étiquettes Zebra

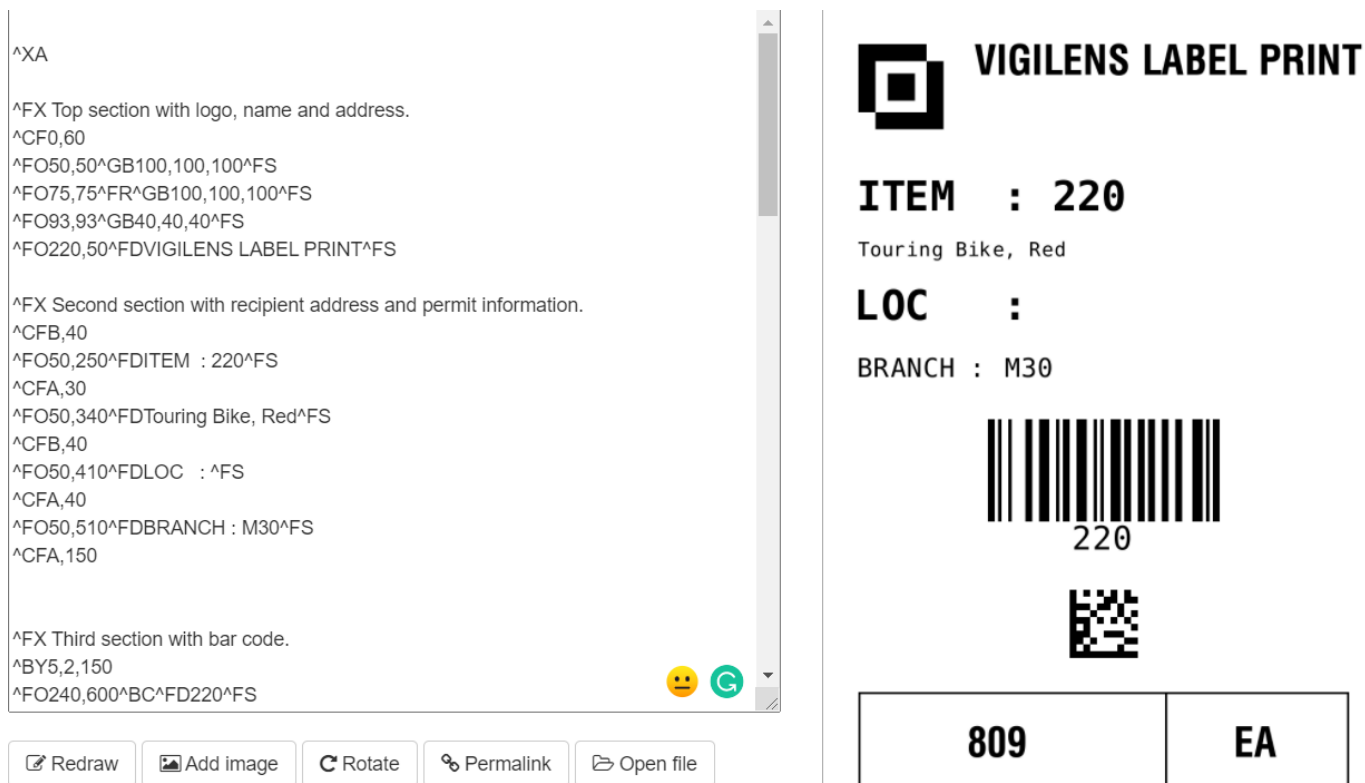
Prérequis :

- Préparez en amont votre model d'étiquettes,
- Créez un dossier dans le dossier partagé (Ce dossier doit ensuite être indiqué à l'imprimante pour l'impression)

Lors de la restitution choisissez **Etiquettes** puis cliquez sur **Paramétrage** et donnez le chemin du model d'étiquettes et ainsi que celui du dossier d'impression



Exemple de sortie d'étiquettes



Restitution en mode automatique

Le mode restitution automatique à un paramétrage séparé du mode interactif, mais les rubriques de paramétrages sont les mêmes point pour point.



En mode automatique, on peut choisir de ne **pas produire de sortie s'il n'y a pas de données**.

Cette fonctionnalité est fortement utilisée dans le cas des requêtes de contrôle de cohérence (recherche des clients sans clé G/L). La requête planifiée s'exécute toutes les x minutes en recherchant l'anomalie et par exemple envoi un mail si le résultat est positif .

[Voir page dédiée à l'Exécution planifiée](#)

Restitution

Type de restitution: Fichier Texte

☐ Générer une restitution uniquement s'il y a des données

Paramétrage... OK Annuler

Tous les types de sortie sauf la grille sont disponible, ainsi que les formats de sortie grille ou état.

From: <https://vigilens.wiki/dokuwiki/> - Vigilens Reporting Knowledge Garden

Permanent link: https://vigilens.wiki/dokuwiki/doku.php?id=v8_0_0:designer:menus:accueil:nouvellerequete:restitution&rev=1646401695

Last update: 2022/03/04 14:48

