

Restitution

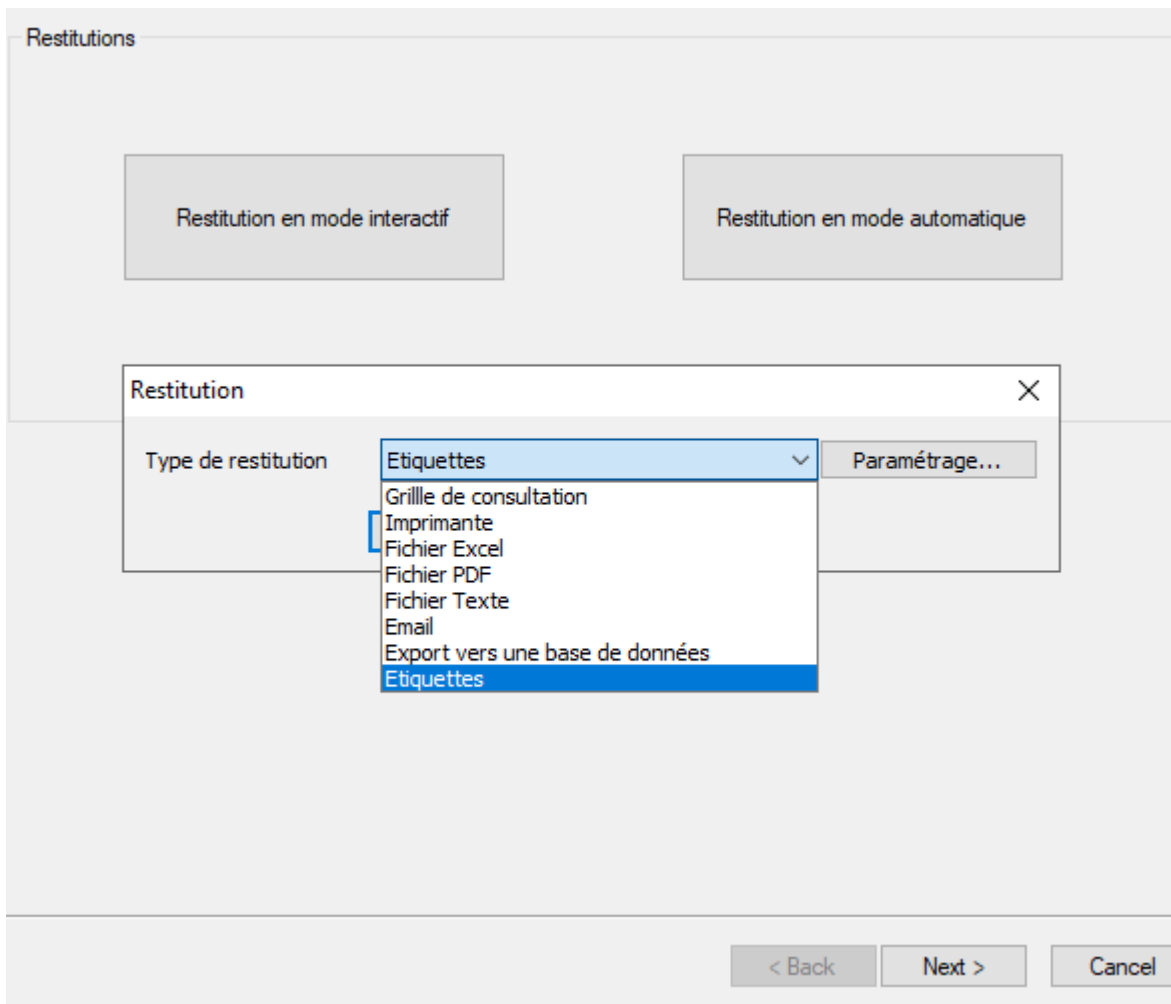
Il existe deux méthodes de restitution:

- Interactif : l'utilisateur va activement lancer la requête.
- Automatique : toutes les requêtes d'un répertoire sont exécutées.

Les deux méthodes se paramètrent séparément.

Restitution en mode interactif

Types de sortie



Grille de consultation

C'est le cas le plus courant.

SHKCOO	SHDOCO	SHDCTO
Société doc	N° comman	Type com.
00001	121	SQ
00001	121	SQ
00001	121	SQ
00001	121	SQ
00001	121	SQ
00001	150	SQ
00001	151	SQ
00001	151	SQ
00001	151	SQ
00001	151	SQ
00001	151	SQ
00001	151	SQ

Nombre d'enregistrements : 2329

Fermer

[Voir page dédiée](#)

Imprimante

Restitution

Type de restitution: Imprimante [Paramétrage...]

OK Annuler

Impression

Impression de la grille de consultation
 Etat

Utiliser le modèle d'impression suivant : TestSylvain [...]

Imprimante: Imprimante par défaut de l'utilisateur [v]

OK Annuler

Fichier Excel

Restitution

Type de restitution: Fichier Excel [Paramétrage...]

OK Annuler

Fichier Excel ✕


Type de document

Classeur Excel 97 - 2003 (*.xls) Classeur Excel 2007 (*.xlsx) *

Classeur Excel 2007 (Prenant en charge les macros) (*.xslm) *

* Fichiers générés sans utiliser l'application Excel (plus rapide)


Spécifier un fichier particulier

_____ ... 


Supprimer le fichier s'il existe avant de procéder à la restitution

Modèle


Spécifier un modèle

C:\Vigilens\VIGILENS Excel\Modèles\Macro Excel Mise en Forme.xlsm ... 

Emplacement

Spécifier une feuille Data 


Spécifier une cellule de départ _____

Nom de la plage de cellules _____ 

Fusionner avec l'éventuelle plage de cellules existante


Appliquer le format défini au niveau de Vigilens

Après insertion des données

Nom de la macro à exécuter ActualiserDonnees 

Mettre à jour tous les champs du document

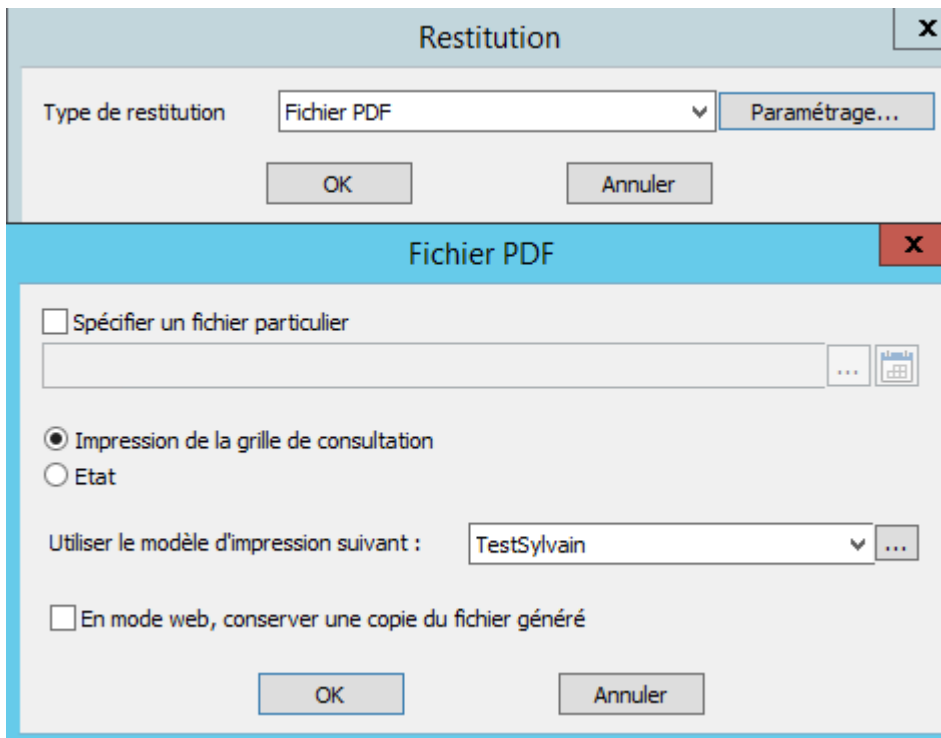
Ajouter le nom des colonnes Remarques

Ajouter la description des colonnes _____ 

En mode web, conserver une copie du fichier généré

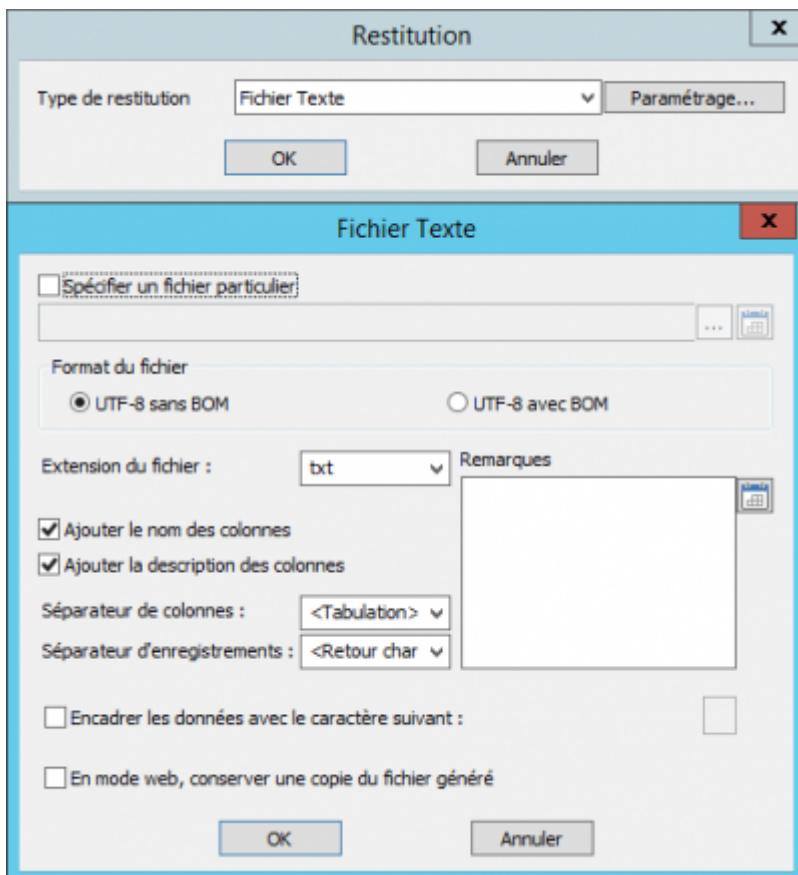
[Voir page dédiée](#)

Fichier PDF



[Voir page dédiée](#)

Fichier Texte



Email

The 'Email' dialog box contains the following elements:

- Emetteur :** support@vigilens.fr (with a 'Changer l'émetteur...' button)
- A...** (To: field)
- Cc...** (Cc: field)
- Cd...** (Bcc: field)
- Objet :** (Subject field)
- Pièces jointes** (Attachments): A list box with '+', edit, and '-' icons.
- Supprimer les fichiers de résultats après l'envoi du mail
- OK** and **Annuler** buttons.



Il est possible d'utiliser des paramètres pour alimenter la liste des destinataires

Export vers une base de données

The 'Restitution' dialog shows:

- Type de restitution:** Export vers une base de données (with a 'Paramétrage...' button)
- OK** and **Annuler** buttons.

The 'Export vers une base de données' dialog contains:

- Table with columns: **Nom**, **Nom source ODBC**, **Pilote ODBC**
- Importer une source de données...** and **Supprimer** buttons
- Placer les enregistrements dans la table suivante :** (dropdown menu)
- Radio buttons for table handling:
 - Supprimer tous les enregistrements existant avant l'export
 - Ne supprimer aucun des enregistrements existant avant l'export
 - Remplacer les enregistrements correspondant à la clé suivante :
- Field for key replacement (with '+', edit, and '-' icons)
- Exporter les lignes correspondant aux résultats de ruptures
- Affichage du fichier log** (Log file display):
 - Toujours afficher le fichier log après l'export
 - N'afficher le fichier log que s'il contient des erreurs
- OK** and **Annuler** buttons.

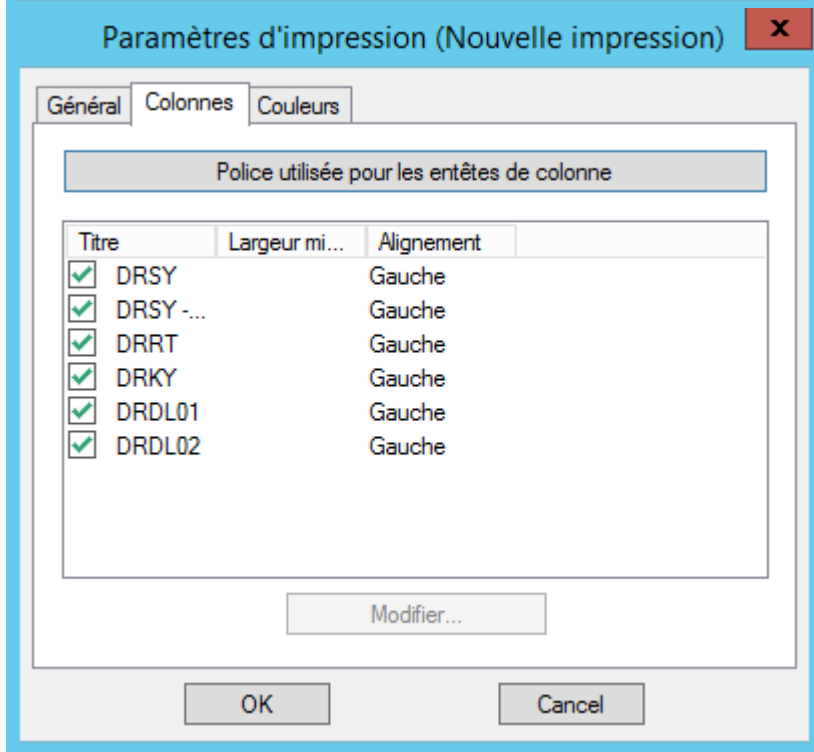
Mise en forme de sortie

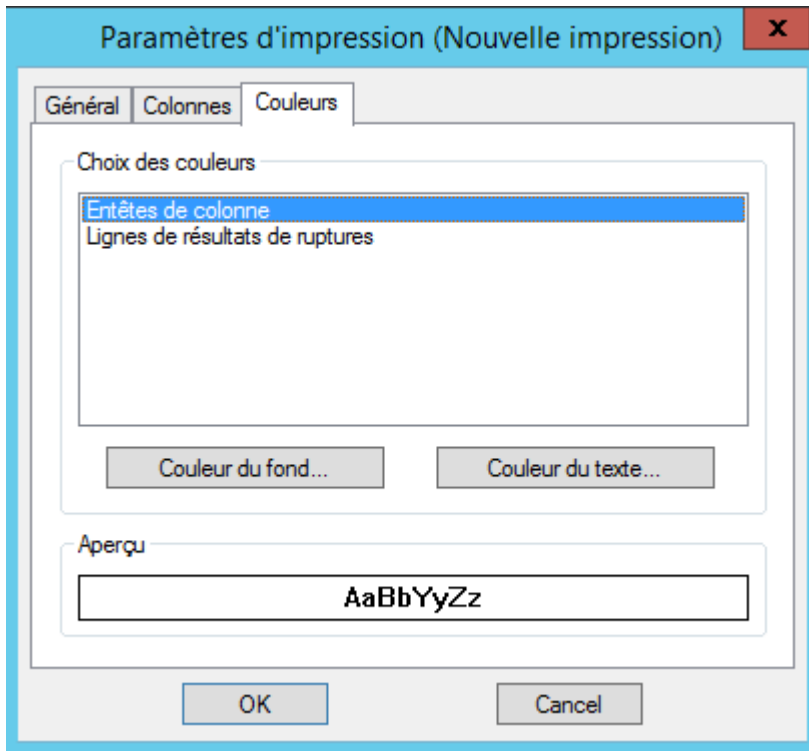
Au moment d'imprimer, par exemple dans un PDF, on pourra choisir l'un des deux types de formats de sortie : format de grille ou état.

Configuration des grille de consultation

Au moment de choisir la [restitution interactive](#), cliquer sur Paramétrage puis Configuration des impressions de la grille de consultation







Configuration des impressions d'états



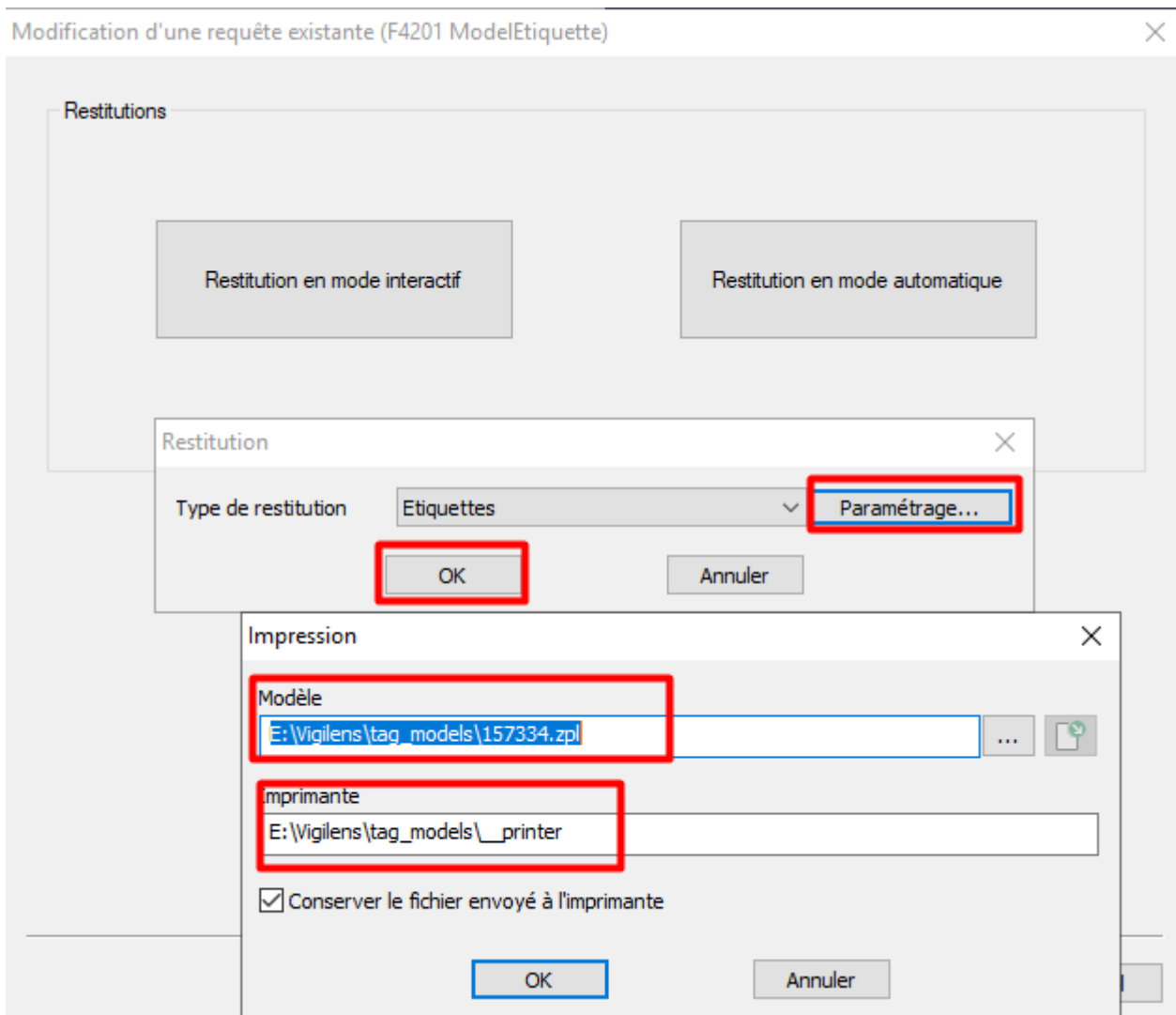
[Voir page dédiée](#)

Impression étiquettes Zebra

Prérequis :

- Préparez en amont votre model d'étiquettes,
- Créez un dossier dans le dossier partagé (Ce dossier doit ensuite être indiquer à l'imprimante pour l'impression)

Lors de la restitution choisissez Etiquettes puis cliquez sur Paramétrage et donnez le chemin du model d'étiquettes et ainsi que celui du dossier d'impression



Exemple de sortie d'étiquettes

```

^XA
^FX Top section with logo, name and address.
^CF0,60
^FO50,50^GB100,100,100^FS
^FO75,75^FR^GB100,100,100^FS
^FO93,93^GB40,40,40^FS
^FO220,50^FDVIGILENS LABEL PRINT^FS

^FX Second section with recipient address and permit information.
^CFB,40
^FO50,250^FDITEM : 220^FS
^CFA,30
^FO50,340^FDTouring Bike, Red^FS
^CFB,40
^FO50,410^FDLOC : ^FS
^CFA,40
^FO50,510^FDBRANCH : M30^FS
^CFA,150

^FX Third section with bar code.
^BY5,2,150
^FO240,600^BC^FD220^FS
  
```

Buttons: Redraw, Add image, Rotate, Permalink, Open file

Restitution en mode automatique

Le mode restitution automatique à un paramétrage séparé du mode interactif, mais les rubriques de paramétrages sont les mêmes point pour point.



En mode automatique, on peut choisir de ne **pas produire de sortie s'il n'y a pas de données**.

Cette fonctionnalité est fortement utilisée dans le cas des requêtes de contrôle de cohérence (recherche des clients sans clé G/L). La requête planifiée s'exécute toutes les x minutes en recherchant l'anomalie et par exemple envoi un mail si le résultat est positif .

[Voir page dédiée à l'Exécution planifiée](#)

Restitution

Type de restitution: Fichier Texte Paramétrage...

Générer une restitution uniquement s'il y a des données

OK Annuler

Tous les types de sortie sauf la grille sont disponible, ainsi que les formats de sortie grille ou état.

From: <https://vigilens.wiki/dokuwiki/> - Vigilens Reporting Knowledge Garden

Permanent link: https://vigilens.wiki/dokuwiki/doku.php?id=v8_0_0:designer:menus:accueil:nouvelerequete:restitution&rev=1641476972

Last update: 2022/01/06 14:49

