

Rapprochement

Usage

Le rapprochement permet de faire ce que la [consultation](#) ne permet pas : avoir dans la même requête plusieurs sources de données provenant de plusieurs bases de données.

Différence par rapport à la consultation

Écran de création

Lorsqu'on sélectionne le type rapprochement, le choix de la source de données est grisée, ainsi que case à cocher de time out et déconnexion automatique.

Modification d'une requête existante (Rapp Factures JDE7 E1LOCAL)

Chemin: \DEMO\Types de requêtes\Rapprochement

Nom: Rapp Factures JDE7 E1LOCAL

Description:

Type de requête:

- ☐ Cohérence
- ☐ Consultation
- ☒ Rapprochement
- ☐ Union
- ☐ Groupe de requêtes
- ☐ Saisie SQL

Source de données utilisée:

Nom	Nom source ODBC	Pilote ODBC	Type
JDE_VIGILENS		< Accès direct via OCI > (Shared)	Ent...

☐ Déconnexion automatique de la base de données après exécution de la requête

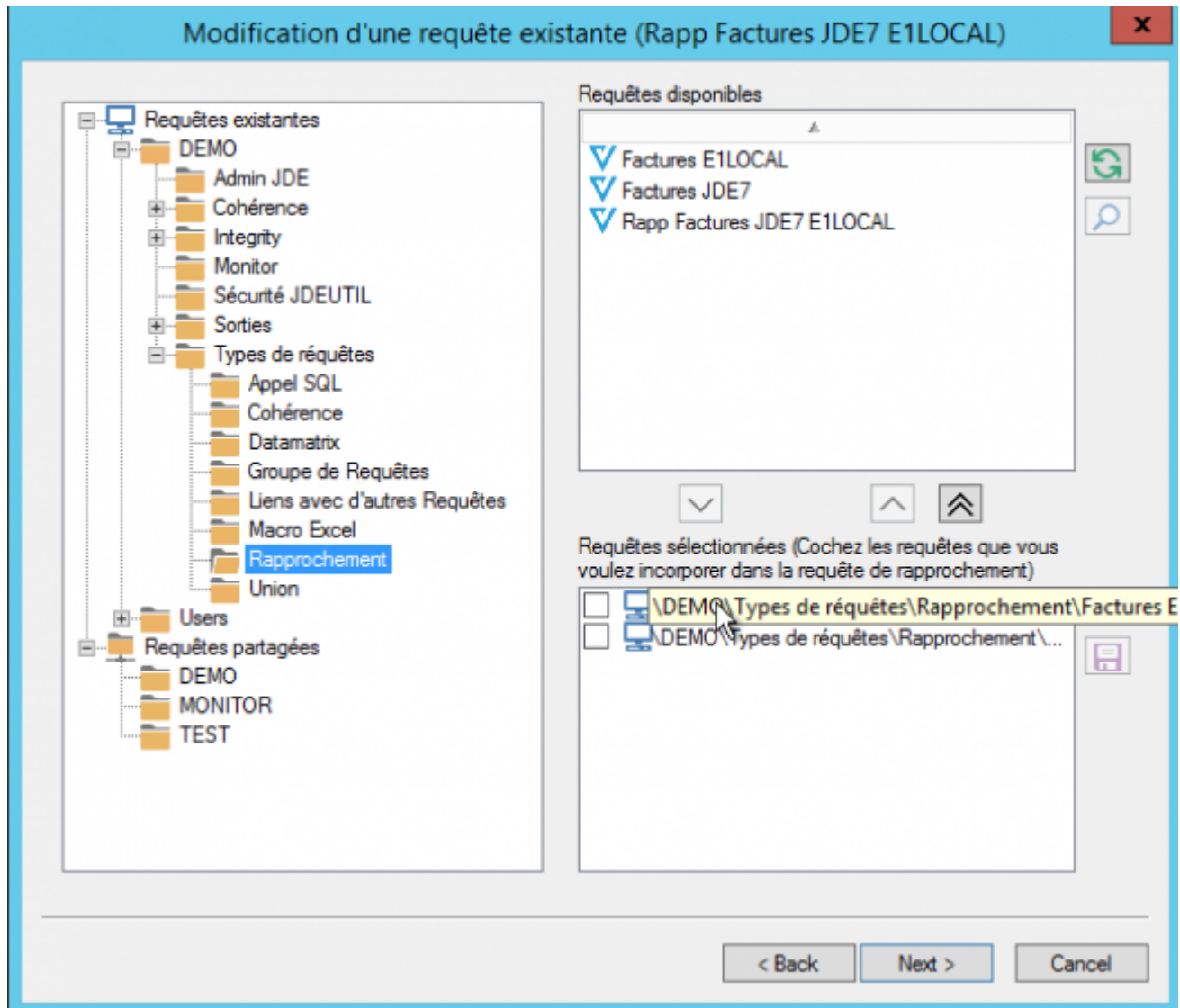
☐ Time out (Maximum autorisé pour cet utilisateur : 3')

☐ Optimiser la récupération des données (désactive le compteur d'enregistrements et le bouton Annuler)

< Back Next > Cancel

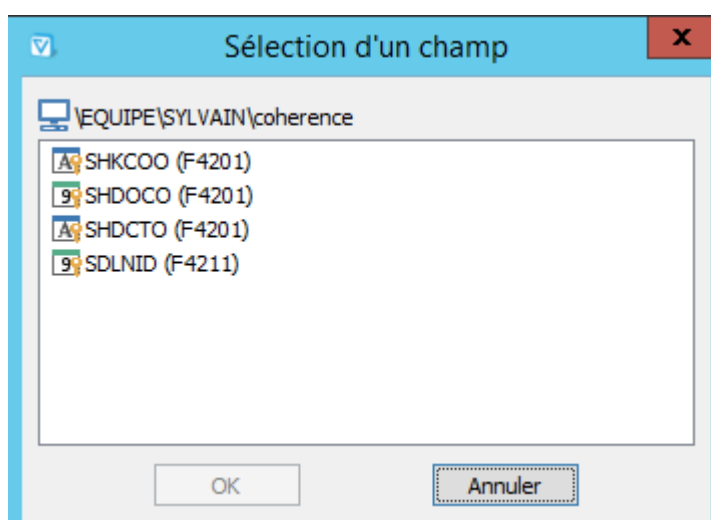
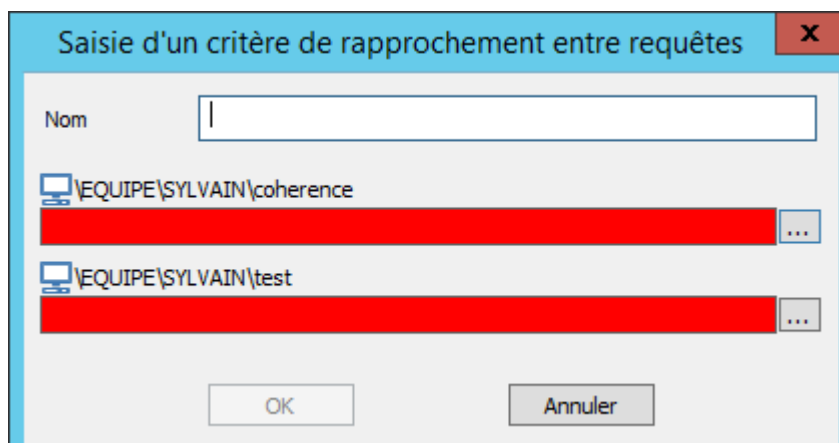
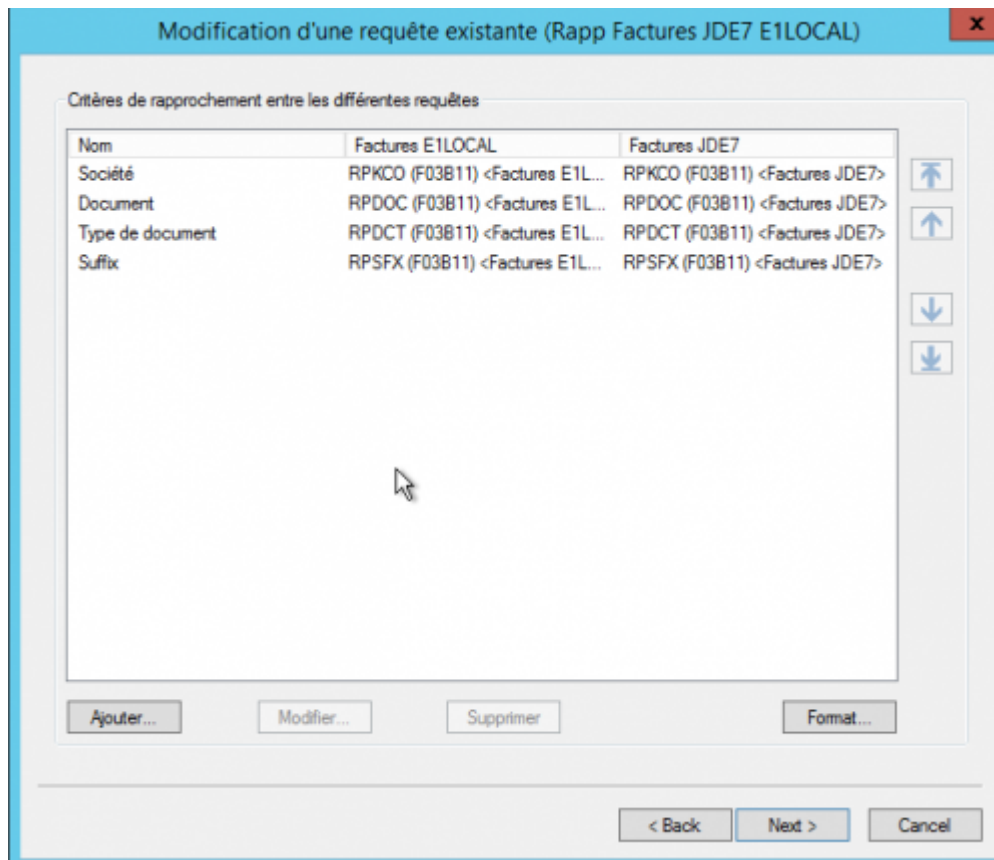
Choix des requêtes

Au moment de la [sélection des sources de données](#), on ne peut pas choisir de table, seulement des requêtes.




Critères de rapprochement


C'est l'analogue pour le rapprochement de [l'écran de jointures](#) pour une [consultation](#).



Saisie d'un critère de rapprochement entre requêtes [X]

Nom:

 \EQUIPE\SYLVAIN\coherence
SHKCOO (F4201) <coherence> ...

 \EQUIPE\SYLVAIN\test
SHKCOO (F4201) <test> ...

OK Annuler

Création d'une nouvelle requête [X]

Critères de rapprochement entre les différentes requêtes

Nom	coherence	test
KCOO	SHKCOO (F4201) <coherence>	SHKCOO (F4201) <test>
DOCO	SHDOCO (F4201) <coherence>	SHDOCO (F4201) <test>
DCTO	SHDCTO (F4201) <coherence>	SHDCTO (F4201) <test>
LNID	SDLNID (F4211) <coherence>	SDLNID (F4211) <test>

Ajouter... Modifier... Supprimer Format...

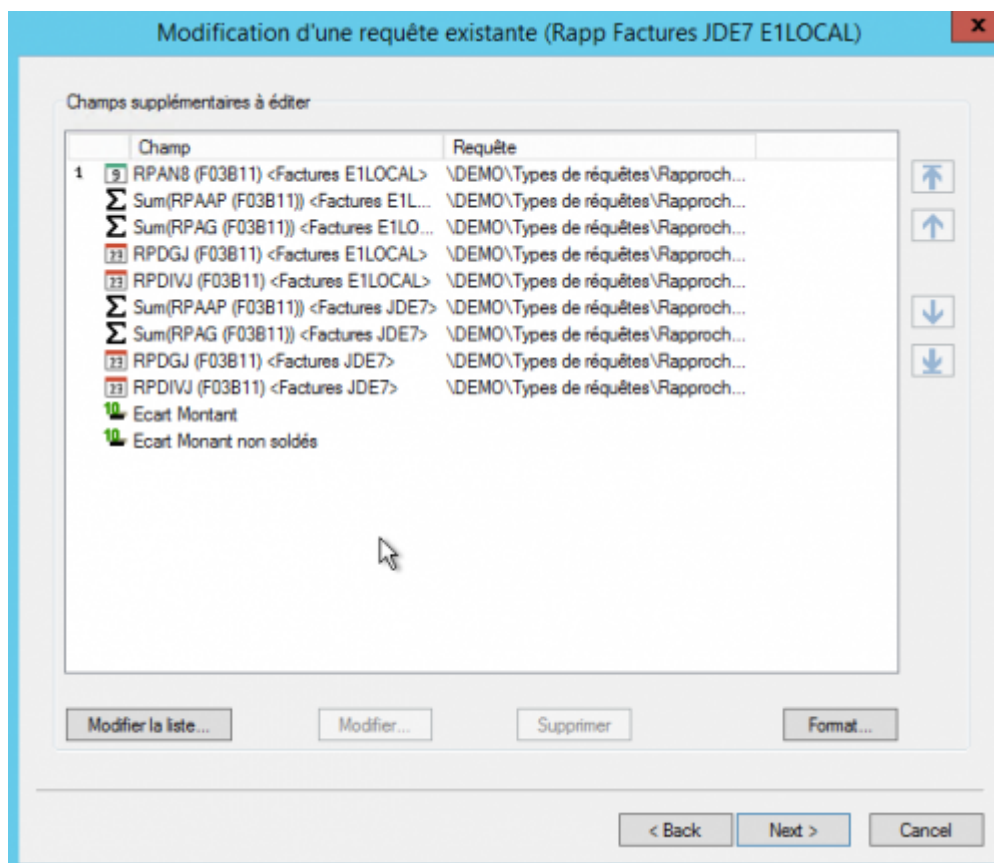
< Back Next > Cancel



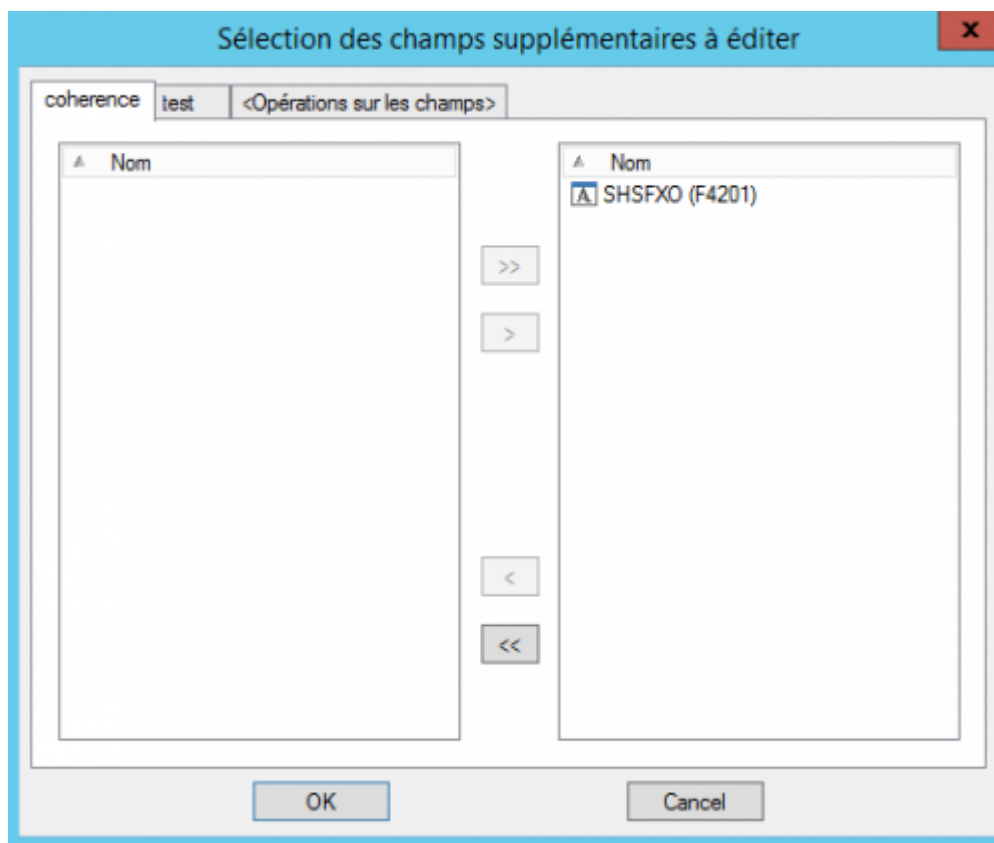
Seules les jointures "=" sont possibles

Sélection des champs

Là encore, l'écran diffère de la [consultation](#) (voir la [sélection des champs](#)).



- On ne peut pas trier les enregistrements.
- Les champs utilisés dans les critères de rapprochement sont obligatoirement affichés dans le report final, cet écran ne propose donc que les champs **supplémentaires**.



Le reste de l'écran est similaire.

Écrans absent

Les écrans suivants de la [consultation](#) sont absents lors de la création d'un rapprochement :

- [L'écran d'annexes](#)
- [L'écran des décimales devises](#)



- ☐ [contenu]à faire
- ☒ [orthographe][✓ sylvainair, 2020-07-02]à faire
- ☒ [liens_internes][✓ sylvainair, 2020-07-02]à faire
- ☒ [liens_casss][✓ sylvainair, 2020-07-02]à faire
- ☒ [page_absente][✓ sylvainair, 2020-07-02]à faire
- ☒ [todo][✓ sylvainair, 2020-07-02]à faire
- ☒ [coherence_graphique][✓ sylvainair, 2020-07-02]à faire
- ☒ [taille_images][✓ sylvainair, 2020-07-02]à faire
- ☒ [version_mobile][✓ sylvainair, 2020-07-02]à faire
- ☐ [version_anglaise]à faire

From:
<https://vigilens.wiki/dokuwiki/> - Vigilens Reporting Knowledge Garden

Permanent link:
https://vigilens.wiki/dokuwiki/doku.php?id=v8_0_0:designer:menus:accueil:nouvellerequete:rapprochement&rev=1594137475

Last update: 2020/07/07 17:57

