

Rapprochement

Usage

Le rapprochement permet de faire ce que la [consultation](#) ne permet pas : avoir dans la même requête plusieurs sources de données provenant de plusieurs bases de données.

Différence par rapport à la consultation

Écran de création

Lorsqu'on sélectionne le type rapprochement, le choix de la source de données est grisée, ainsi que case à cocher de time out et déconnexion automatique.



Choix des sous-requêtes

Au moment de la [sélection des sources de données](#), on ne peut pas choisir de table, seulement des requêtes.



Critères de rapprochement

C'est l'analogue pour le rapprochement de [l'écran de jointures](#) pour une [consultation](#).



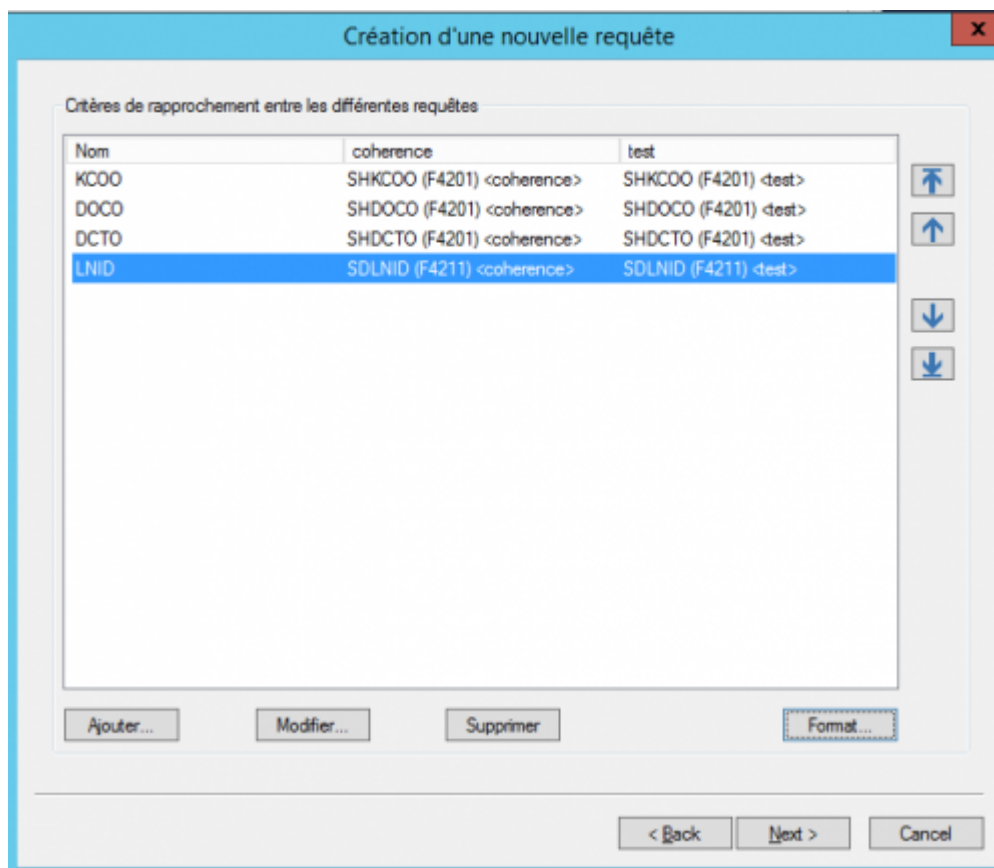
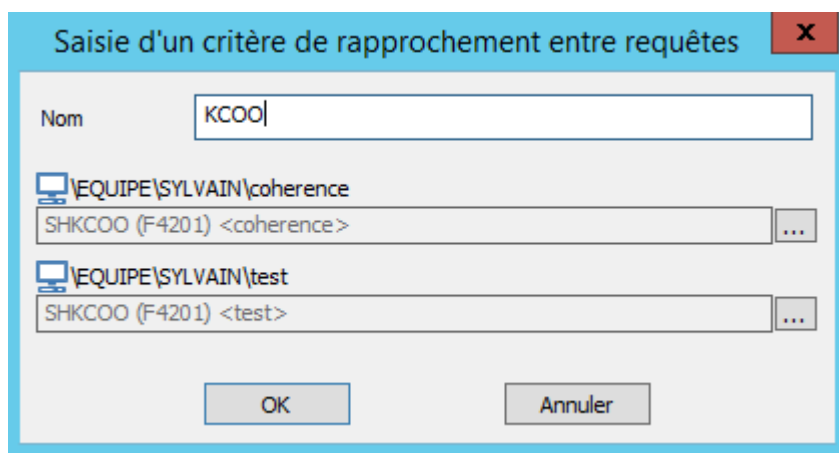
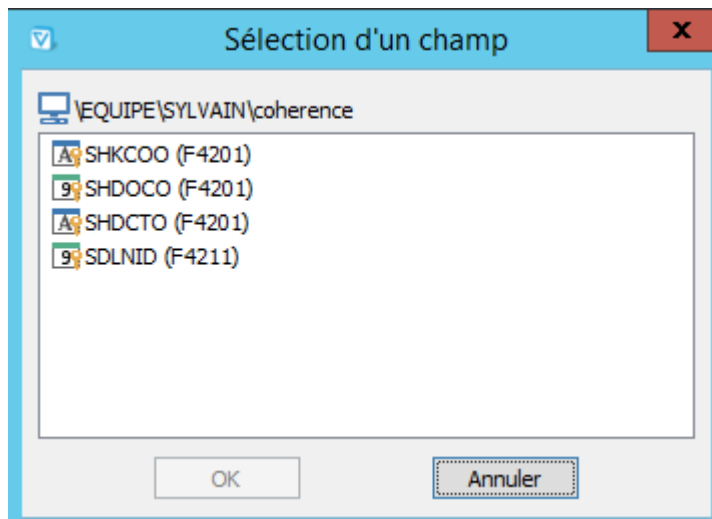
Saisie d'un critère de rapprochement entre requêtes

Nom

\\EQUIPE\\SYLVAIN\\coherence

\\EQUIPE\\SYLVAIN\\test

OK Annuler





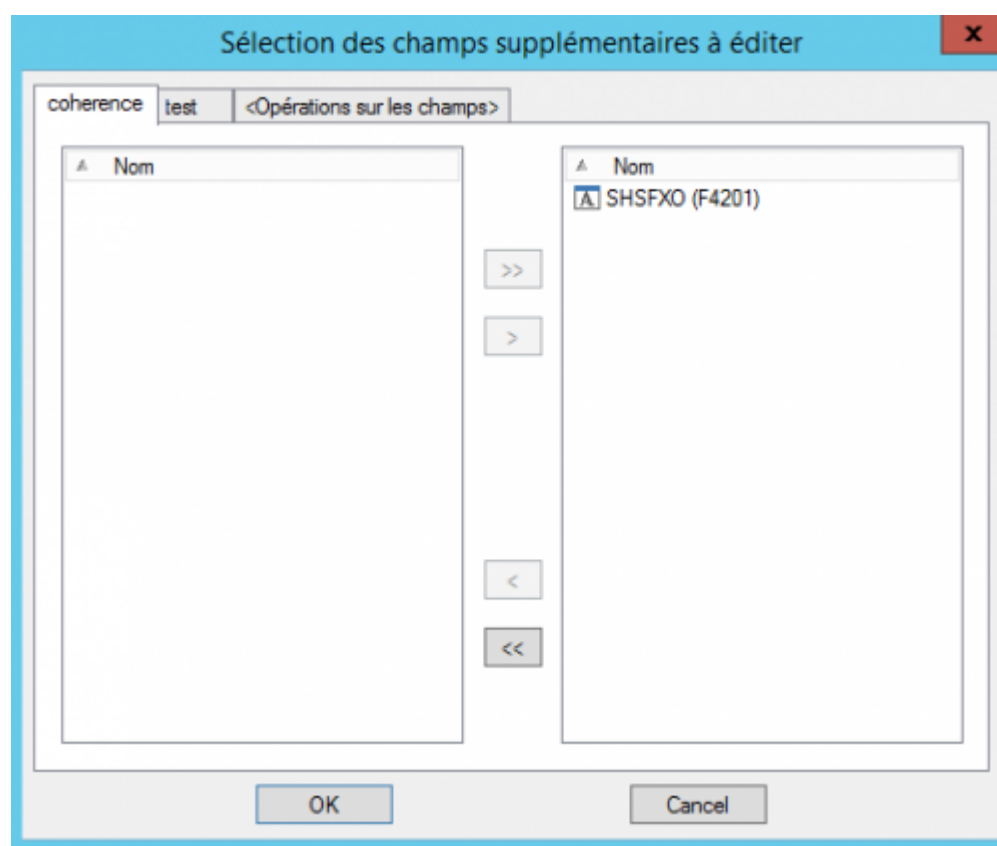
Seules les jointures “=” sont possibles

Sélection des champs

Là encore, l'écran diffère de la [consultation](#) ([voir la sélection des champs](#)).



- On ne peut pas trier les enregistrements.
- Les champs utilisés dans les critères de rapprochement sont obligatoirement affichés dans le report final, cet écran ne propose donc que les champs **supplémentaires**.



Le reste de l'écran est similaire.

Écrans absent

Les écrans suivants de la [consultation](#) sont absents lors de la création d'un rapprochement :

- [L'écran d'annexes](#)
- [L'écran des décimales devises](#)



□ [contenu]à faire



- ☒ [orthographe][✓ sylvainair, 2020-07-02]à faire
- ☒ [liens_internes][✓ sylvainair, 2020-07-02]à faire
- ☒ [liens_casss][✓ sylvainair, 2020-07-02]à faire
- ☒ [page_absente][✓ sylvainair, 2020-07-02]à faire
- ☒ [todo][✓ sylvainair, 2020-07-02]à faire
- ☒ [coherence_graphique][✓ sylvainair, 2020-07-02]à faire
- ☒ [taille_images][✓ sylvainair, 2020-07-02]à faire
- ☒ [version_mobile][✓ sylvainair, 2020-07-02]à faire
- ☐ [version_anglaise]à faire

From:
<https://vigilens.wiki/dokuwiki/> - **Vigilens Reporting Knowledge Garden**

Permanent link:
https://vigilens.wiki/dokuwiki/doku.php?id=v8_0_0:designer:menus:accueil:nouvellerequete:rapprochement&rev=1593697601

Last update: **2020/07/02 15:46**

