

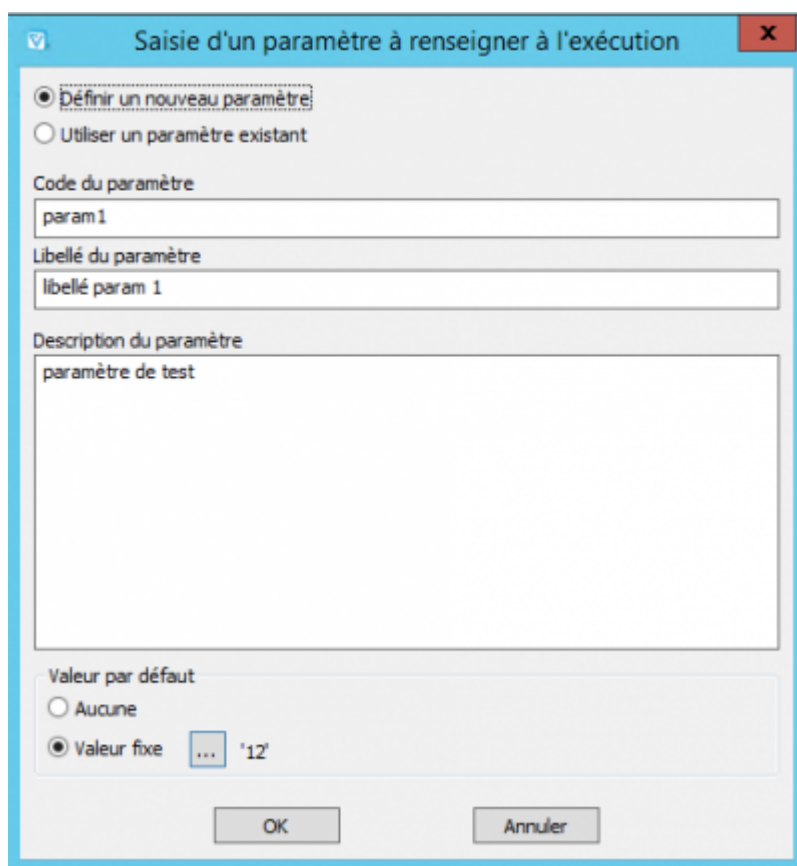
# Paramètres à l'exécution

## Usage

Les paramètres sont typiquement utilisés par Vigilens pour filtrer un sous-ensemble de données au moment de créer le rapport : pour un code société en particulier, pour une date ou une plage de date etc...

## Création

Les paramètres peuvent être créés dans les écrans qui peuvent les utiliser, par exemple dans les conditions sur les jointures ou les extractions selon critères.

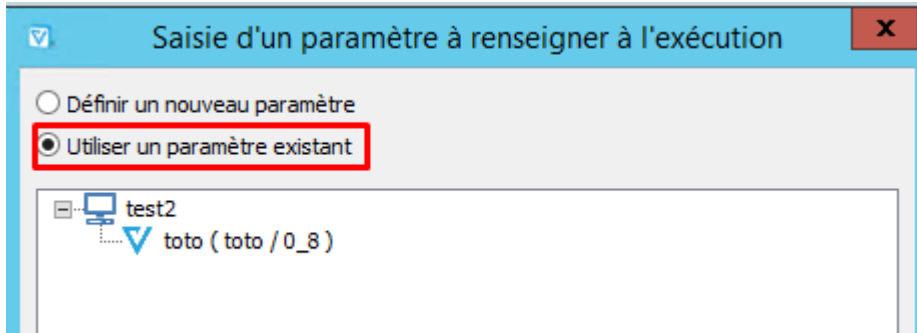


The screenshot shows a dialog box titled "Saisie d'un paramètre à renseigner à l'exécution". It contains the following elements:

- Two radio buttons: "Définir un nouveau paramètre" (selected) and "Utiliser un paramètre existant".
- A text input field for "Code du paramètre" containing "param 1".
- A text input field for "Libellé du paramètre" containing "libellé param 1".
- A text area for "Description du paramètre" containing "paramètre de test".
- A section for "Valeur par défaut" with two radio buttons: "Aucune" and "Valeur fixe" (selected). Next to "Valeur fixe" is a small input field containing "12".
- Two buttons at the bottom: "OK" and "Annuler".

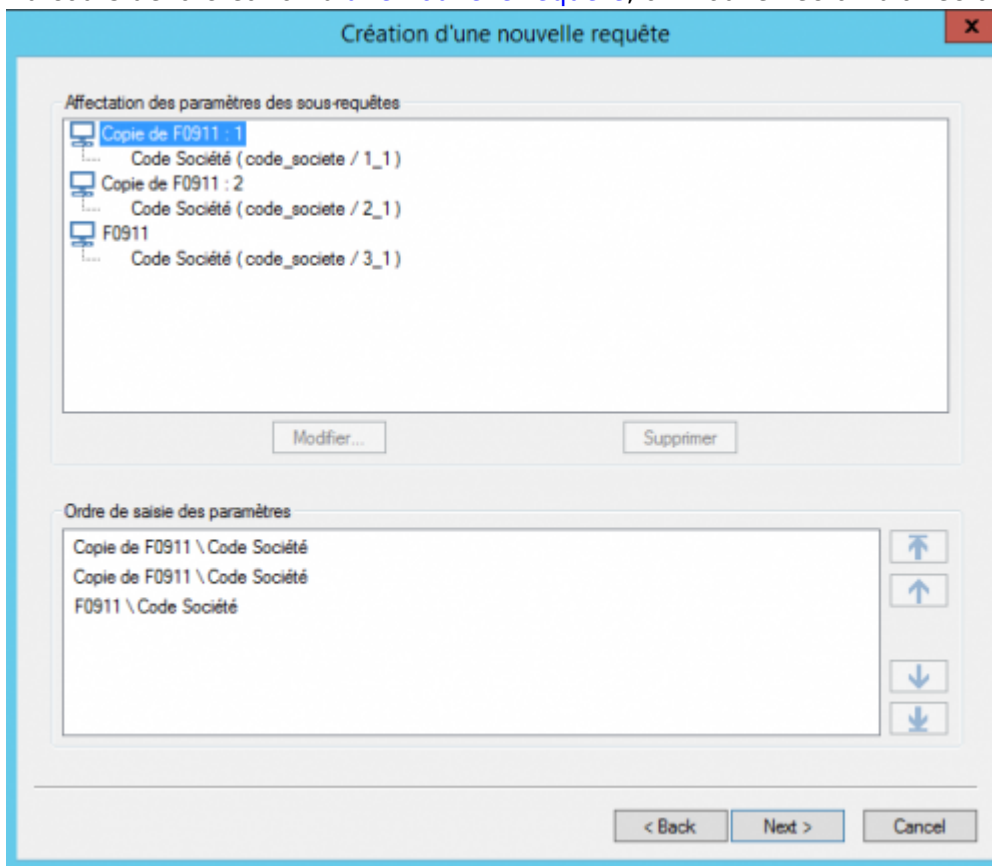
## Réutilisation

Dans toutes les boîtes de dialogue qui acceptent des paramètres, on peut réutiliser n'importe quel paramètre déjà défini :



## Mapping

Au cours de la création d'une nouvelle requête, on trouve l'écran d'affectation des paramètres :



C'est ici que se fait :


- le mapping du passage de paramètres entre une requête appelante et une sous-requête
- le choix de l'ordre de saisie de tous les paramètres


On peut passer à une sous-requête :

- soit une valeur fixe (valeur unique, plage ou liste de valeurs)
- soit la valeur d'un paramètre de la requête appelante.

The image shows three sequential screenshots of a software interface for parameter management:

- Top Screenshot:** A dialog box titled "Affectation d'un paramètre". It has two radio buttons: "Paramètre" (unselected) and "Valeur(s) fixe(s)" (selected). Below them is a text field containing "Copie de F0911 \ Code Société <- ???". At the bottom are "OK" and "Annuler" buttons.
- Middle Screenshot:** A dialog box titled "Valeur du paramètre : {Code Société}". It has three tabs: "Une seule valeur" (selected), "Plage de valeurs", and "Liste de valeurs". Below the tabs is a large empty text input area. At the bottom are "OK" and "Cancel" buttons.
- Bottom Screenshot:** A dialog box titled "Affectation d'un paramètre". It has two radio buttons: "Paramètre" (selected) and "Valeur(s) fixe(s)" (unselected). Below them is a text field containing "F0911 \ Code Société <= {->parametre1}". At the bottom are "OK" and "Annuler" buttons.

 On peut bien entendu réutiliser le même paramètre plusieurs fois. Par exemple, si on a plusieurs sous-requêtes qui ont un code société en tant que paramètre et/ou un critère sur la société dans la requête appelante, il est judicieux de réutiliser le même paramètre à chaque fois. Ainsi, à l'exécution, on aura une unique saisie de ce paramètre.

 ☒ [contenu][✓ erica, 2020-07-07]à faire



- [orthographe][✓ sylvainair, 2020-07-02]à faire
- [liens\_internes][✓ sylvainair, 2020-07-02]à faire
- [liens\_casss][✓ sylvainair, 2020-07-02]à faire
- [page\_absente][✓ sylvainair, 2020-07-02]à faire
- [todo][✓ sylvainair, 2020-07-02]à faire
- [coherence\_graphique][✓ sylvainair, 2020-07-02]à faire
- [taille\_images][✓ sylvainair, 2020-07-02]à faire
- [version\_mobile][✓ sylvainair, 2020-07-02]à faire
- [version\_anglaise]à faire

From: <https://vigilens.wiki/dokuwiki/> - **Vigilens Reporting Knowledge Garden**

Permanent link: [https://vigilens.wiki/dokuwiki/doku.php?id=v8\\_0\\_0:designer:menus:accueil:nouvellerequete:parametres&rev=1594382359](https://vigilens.wiki/dokuwiki/doku.php?id=v8_0_0:designer:menus:accueil:nouvellerequete:parametres&rev=1594382359)

Last update: **2020/07/10 13:59**

