

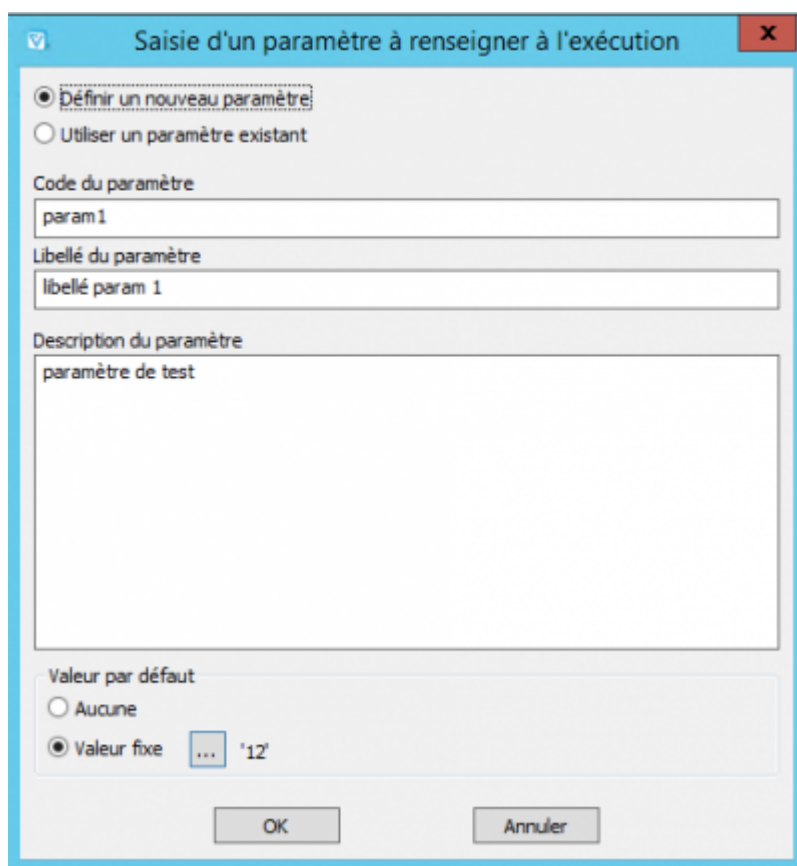
Paramètres à l'exécution

Usage

Les paramètres sont typiquement utilisés par Vigilens pour filtrer un sous-ensemble de données au moment de créer le rapport : pour un code société en particulier, pour une date ou une plage de date etc...

Création

Les paramètres peuvent être créés dans les écrans qui peuvent les utiliser, par exemple dans les conditions sur les jointures ou les extractions selon critères.

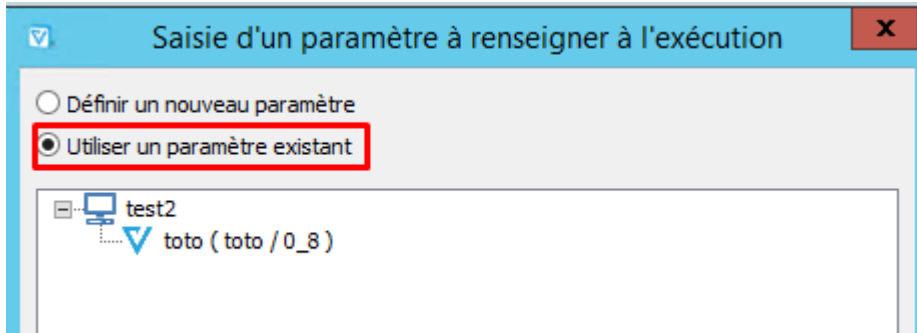


The screenshot shows a dialog box titled "Saisie d'un paramètre à renseigner à l'exécution". It contains the following elements:

- Two radio buttons: "Définir un nouveau paramètre" (selected) and "Utiliser un paramètre existant".
- A text input field for "Code du paramètre" containing "param 1".
- A text input field for "Libellé du paramètre" containing "libellé param 1".
- A text area for "Description du paramètre" containing "paramètre de test".
- A section for "Valeur par défaut" with two radio buttons: "Aucune" and "Valeur fixe" (selected). Next to "Valeur fixe" is a small input field containing "12".
- Two buttons at the bottom: "OK" and "Annuler".

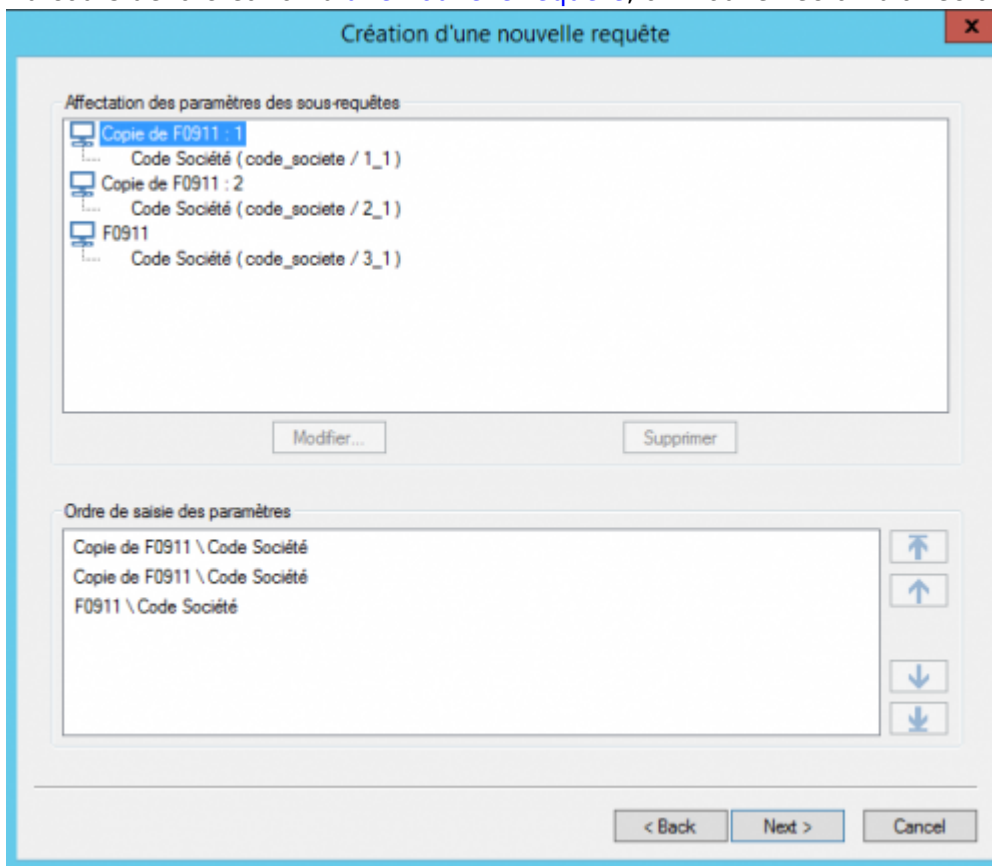
Réutilisation

Dans toutes les boîtes de dialogue qui acceptent des paramètres, on peut réutiliser n'importe quel paramètre déjà défini :



Mapping

Au cours de la création d'une nouvelle requête, on trouve l'écran d'affectation des paramètres :



C'est ici que se fait :


- le mapping du passage de paramètres entre une requête appelante et une sous-requête
- le choix de l'ordre de saisie de tous les paramètres


On peut passer à une sous-requête :

- soit une valeur fixe (valeur unique, plage ou liste de valeurs)
- soit la valeur d'un paramètre de la requête appelante.

The image shows three sequential screenshots of a software interface for parameter management:

- Top Screenshot:** A dialog box titled "Affectation d'un paramètre". It has two radio buttons: "Paramètre" (unselected) and "Valeur(s) fixe(s)" (selected). Below them is a text field containing "Copie de F0911 \ Code Société <- ???". At the bottom are "OK" and "Annuler" buttons.
- Middle Screenshot:** A dialog box titled "Valeur du paramètre : {Code Société}". It has three tabs: "Une seule valeur" (selected), "Plage de valeurs", and "Liste de valeurs". Below the tabs is a large empty text input area. At the bottom are "OK" and "Cancel" buttons.
- Bottom Screenshot:** A dialog box titled "Affectation d'un paramètre". It has two radio buttons: "Paramètre" (selected) and "Valeur(s) fixe(s)" (unselected). Below them is a text field containing "F0911 \ Code Société <= {->parametre1}". At the bottom are "OK" and "Annuler" buttons.

 On peut bien entendu réutiliser le même paramètre plusieurs fois. Par exemple, si on a plusieurs sous-requêtes qui ont un code société en tant que paramètre et/ou un critère sur la société dans la requête appelante, il est judicieux de réutiliser le même paramètre à chaque fois. Ainsi, à l'exécution, on aura une unique saisie de ce paramètre.

 [\[contenu\]\[✓ erica, 2020-07-07\]à faire](#)



- [orthographe][✓ sylvainair, 2020-07-02]à faire
- [liens_internes][✓ sylvainair, 2020-07-02]à faire
- [liens_casss][✓ sylvainair, 2020-07-02]à faire
- [page_absente][✓ sylvainair, 2020-07-02]à faire
- [todo][✓ sylvainair, 2020-07-02]à faire
- [coherence_graphique][✓ sylvainair, 2020-07-02]à faire
- [taille_images][✓ sylvainair, 2020-07-02]à faire
- [version_mobile][✓ sylvainair, 2020-07-02]à faire
- [version_anglaise]à faire

From: <https://vigilens.wiki/dokuwiki/> - **Vigilens Reporting Knowledge Garden**

Permanent link: https://vigilens.wiki/dokuwiki/doku.php?id=v8_0_0:designer:menus:accueil:nouvellerequete:parametres&rev=1594135770

Last update: **2020/07/07 17:29**

