

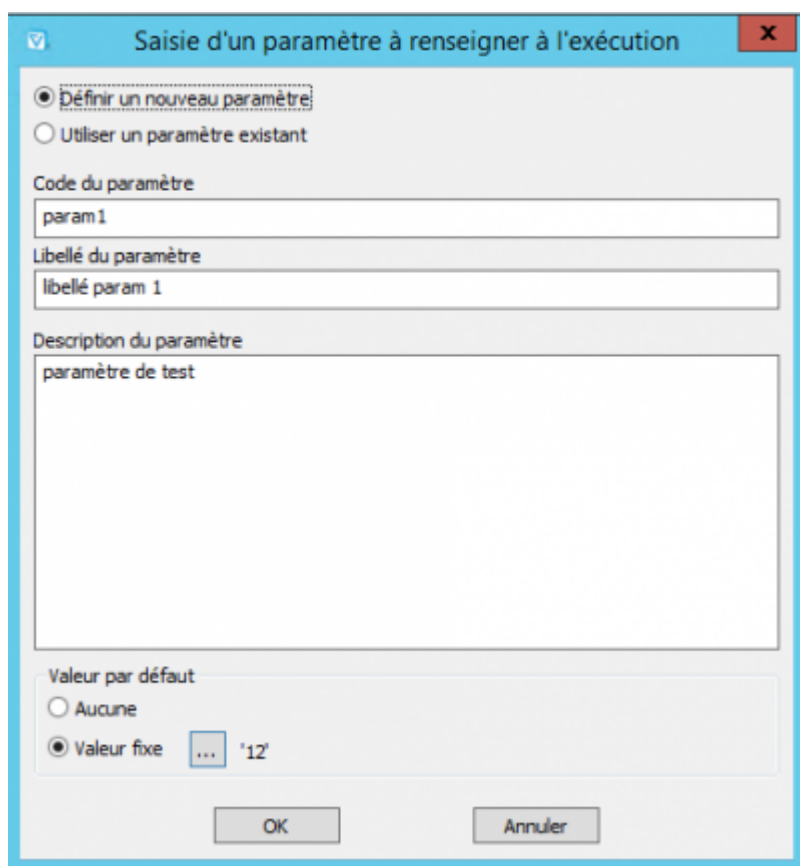
Paramètres à l'exécution

Usage

Les paramètres sont typiquement utilisés par Vigilens pour filtrer un sous-ensemble de données au moment de créer le rapport : pour un code société en particulier, pour une date ou une plage de date etc...

Création

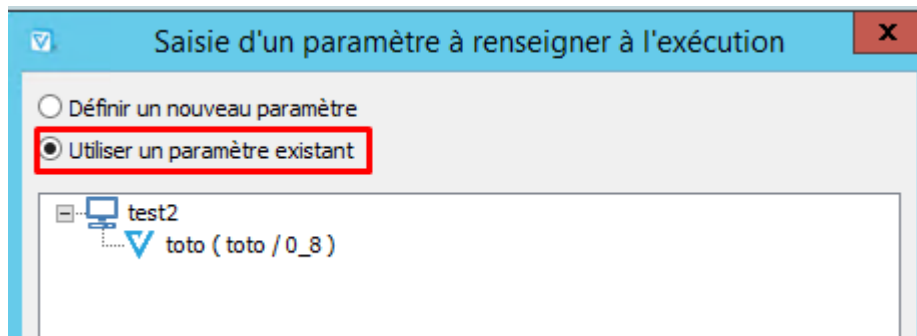
Les paramètres peuvent être créés dans les écrans qui peuvent les utiliser, par exemple dans les conditions sur les jointures ou les extractions selon critères.



The screenshot shows a dialog box titled "Saisie d'un paramètre à renseigner à l'exécution". It contains two radio buttons: "Définir un nouveau paramètre" (selected) and "Utiliser un paramètre existant". Below these are three text input fields: "Code du paramètre" with the value "param 1", "Libellé du paramètre" with the value "libellé param 1", and "Description du paramètre" with the value "paramètre de test". At the bottom, there is a section for "Valeur par défaut" with two radio buttons: "Aucune" and "Valeur fixe" (selected). Next to "Valeur fixe" is a small blue button with three dots and the text "'12'". At the very bottom are "OK" and "Annuler" buttons.

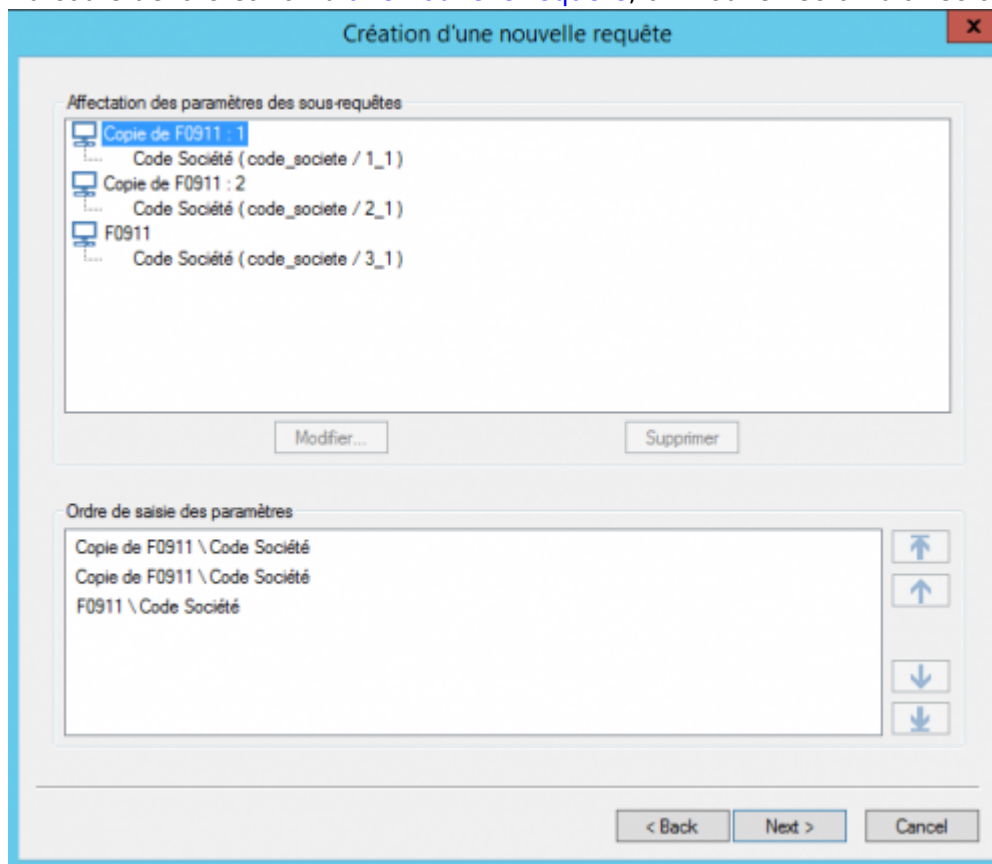
Réutilisation

Dans toutes les boîtes de dialogue qui acceptent des paramètres, on peut réutiliser n'importe quel paramètre déjà défini :



Mapping

Au cours de la création d'une [nouvelle requête](#), on trouve l'écran d'affectation des paramètres :



C'est ici que se fait :

- le mapping du passage de paramètres entre une requête appelante et une sous-requête
- le choix de l'ordre de saisie de tous les paramètres

On peut passer à une sous-requête :

- soit une valeur fixe (valeur unique, plage ou liste de valeurs)
- soit la valeur d'un paramètre de la requête appelante.

Affectation d'un paramètre [X]

☐ Paramètre ☒ Valeur(s) fixe(s)

Sélection... Copie de F0911 \ Code Société <- ???

OK Annuler

Valeur du paramètre : {Code Société} [X]

Une seule valeur | Plage de valeurs | Liste de valeurs

[]

OK Cancel

Affectation d'un paramètre [X]

☒ Paramètre ☐ Valeur(s) fixe(s)

Sélection... F0911 \ Code Société <= {->parametre1}

OK Annuler

Saisie d'un paramètre à renseigner à l'exécution [✓]

☐ Définir un nouveau paramètre ☒ Utiliser un paramètre existant

test_param

- parametre1 (parametre1/0_3)
- Copie de F0911 : 1
- Copie de F0911 : 2
- F0911



On peut bien entendu réutiliser le même paramètre plusieurs fois. Par exemple, si on a plusieurs sous-requêtes qui ont un code société en tant que paramètre et/ou un critère sur la société dans la requête appelante, il est judicieux de réutiliser le même paramètre à chaque fois. Ainsi, à l'exécution, on aura une unique saisie de ce paramètre.

From:
<https://vigilens.wiki/dokuwiki/> - **Vigilens Reporting Knowledge Garden**

Permanent link:
https://vigilens.wiki/dokuwiki/doku.php?id=v8_0_0:designer:menus:accueil:nouvellerequete:parametres

Last update: **2020/07/10 14:58**

