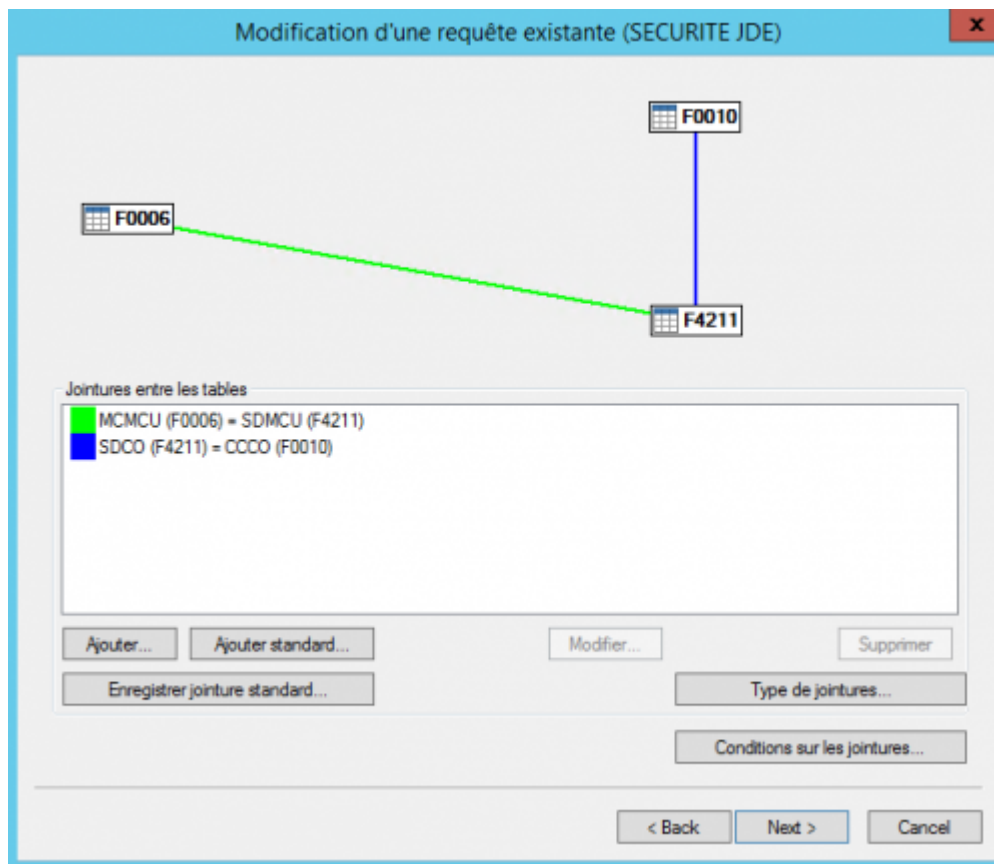
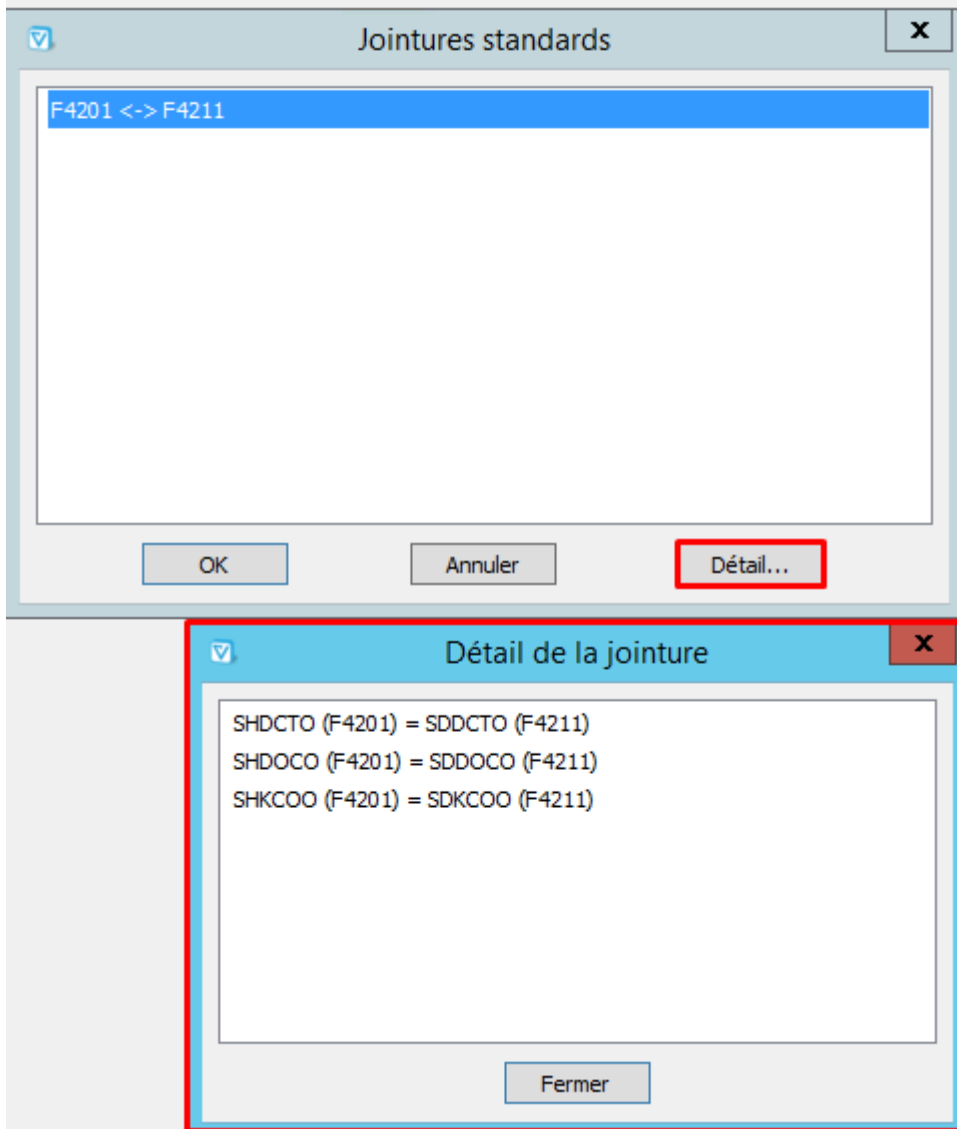


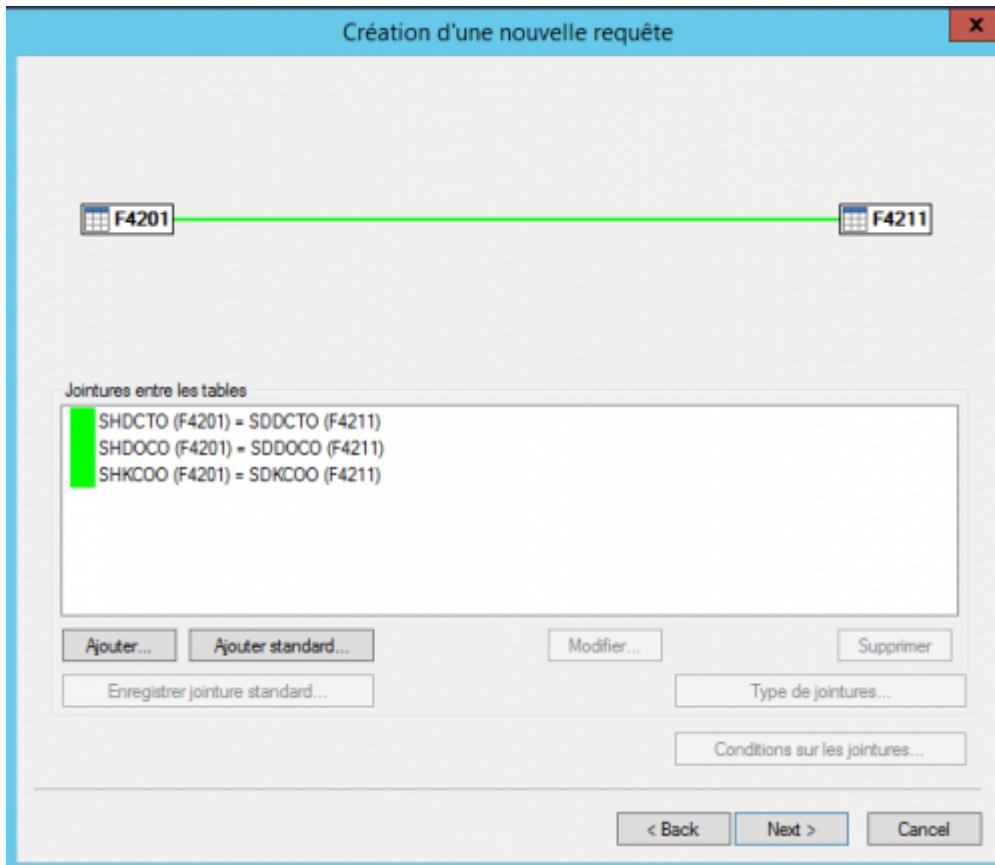
Jointures



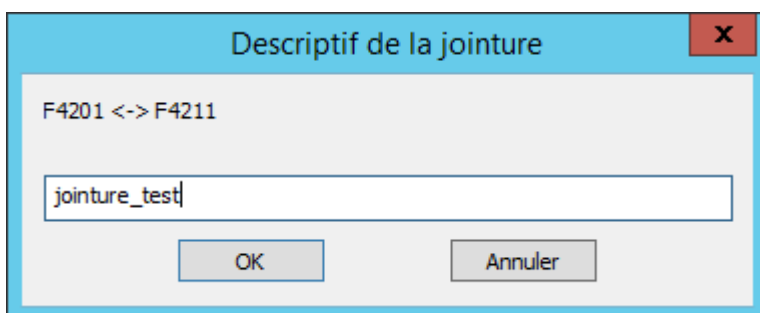
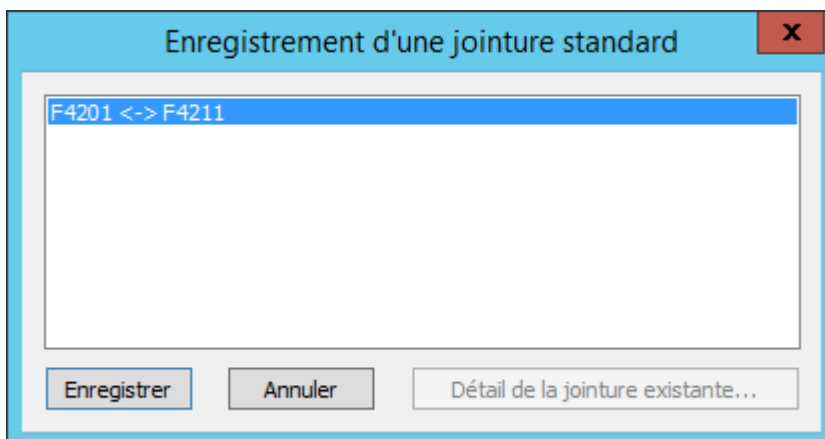
Jointures standard

L'outil Ajouter Standard permet de créer en automatique les liaisons entre tables :





Lorsques des jointures ont été modifiées ou ajoutées manuellement, il est possible de les ajouter à la bibliothèques des jointures standard Vigilens : il suffit d'utiliser le bouton Enregistrement jointures standard, un écran permet de sélectionner les jointures puis de donner un nom à la jointure.

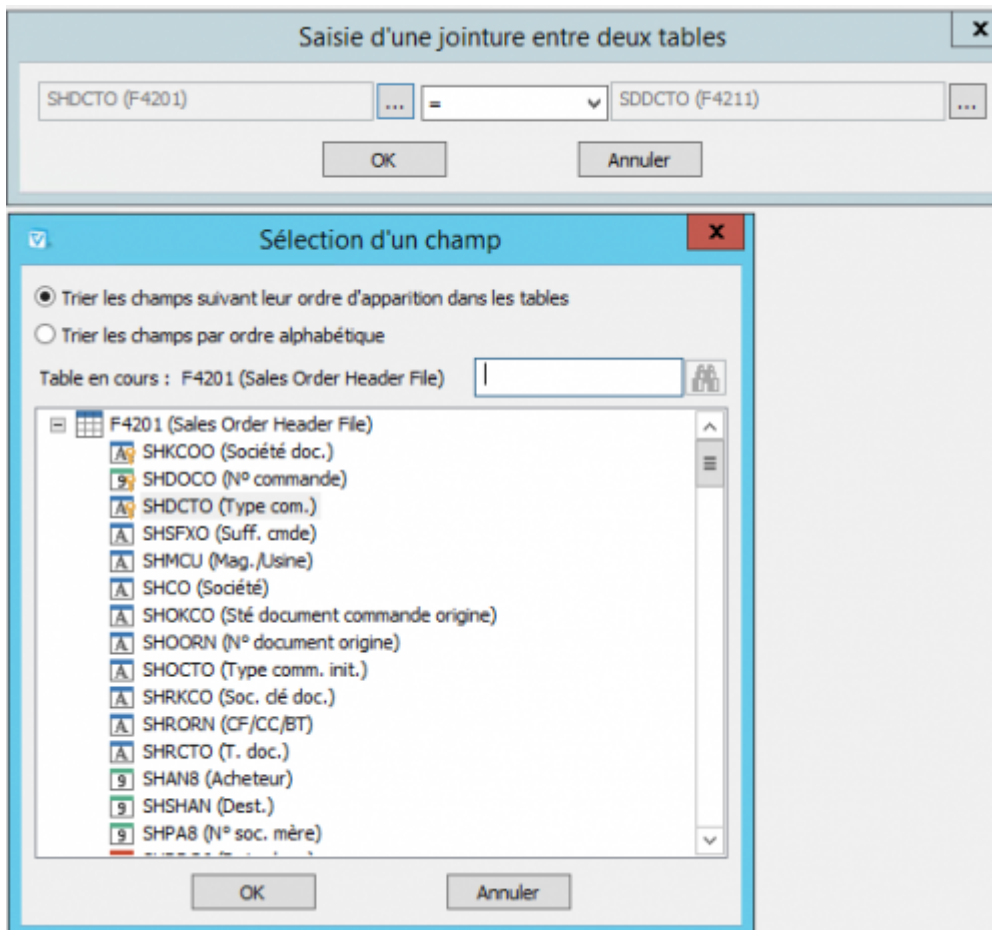


Jointures manuelles

Si les jointures nécessaires ne sont pas connues de Vigilens, il faut spécifier manuellement ces liens.

Ajouter

On choisit le premier champ de la jointure, le type de relation, puis le deuxième champ.



Type de jointure

On peut choisir d'avoir une jointure ouverte ou fermée.

Type de jointure

F4201 <-> F4211

Sales Order Header File <-> Sales Order Detail File

- Ne prendre que les enregistrements correspondant dans les deux tables (cas le plus courant)
- Prendre les enregistrements de la table F4201 même s'il n'existe pas d'enregistrement correspondant dans la table F4211
- Prendre les enregistrements de la table F4211 même s'il n'existe pas d'enregistrement correspondant dans la table F4201
- Prendre les enregistrements correspondant dans les deux tables, ainsi que les enregistrements de chaque table n'ayant pas de correspondance dans l'autre

OK Cancel

Conditions sur les jointures

Conditions sur les jointures

F4201 <-> F4211

Sales Order Header File <-> Sales Order Detail File

- Respecté
- Non respecté

SHKCOO (F4201) = '00000'

Ajouter... Dupliquer Modifier... Supprimer

Transférer dans la liste des conditions générales

OK Cancel

Cas d'usage



Bien que très semblable, cette section ne doit pas être confondue avec l'écran "Extraction selon la règle suivante". Les filtres indiqués ici seront appliqués avant que la jointure ne soit faite. Cette distinction est importante dans le cas où il y a des jointures ouvertes, car le résultat ne serait pas le même.

Du point de vue SQL, c'est la différence qu'il y a entre

```
SELECT Parent.*, Child.* FROM Parent
LEFT JOIN Child
ON Child.Id = Parent.Id
AND Child.Name = 'Barnabé'
```

et

```
SELECT Parent.*, Child.* FROM Parent
LEFT JOIN Child
ON Child.Id = Parent.Id
WHERE Child.Name = 'Barnabé'
```

Le premier cas équivaut à mettre la condition sur la jointure : on récupérera dans la sélection tous les parents, et leurs enfants s'ils s'appellent Barnabé.

Le deuxième cas équivaut à mettre la condition sur l'écran "Extraction selon la règle suivante". On ne récupérera que les parents qui ont un enfant s'appelant Barnabé. Le filtre a "tué" la jointure ouverte.

Edition des critères

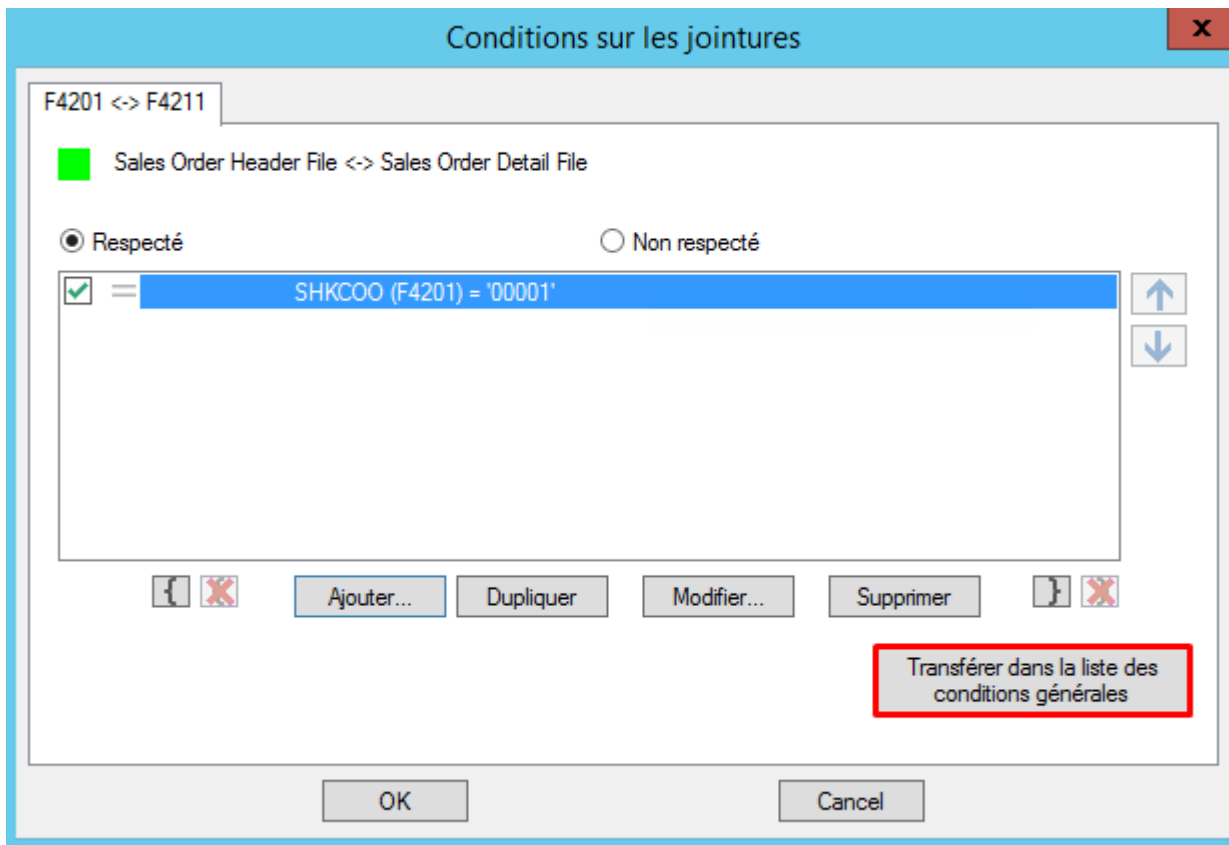
[Voir la page dédiée](#)

Conditions générales

Une condition peut être transférée dans la liste des conditions générales.



#TODO check avec denis pour proposition automatique de transfert vers les extractions



- [contenu]à faire
- [orthographe][✓ sylvainair, 2020-07-02]à faire
- [liens_internes][✓ sylvainair, 2020-07-02]à faire
- [liens_casss][✓ sylvainair, 2020-07-02]à faire
- [page_absente][✓ sylvainair, 2020-07-02]à faire
- [todo]à faire
- [coherence_graphique][✓ sylvainair, 2020-07-02]à faire
- [taille_images][✓ sylvainair, 2020-07-02]à faire
- [version_mobile][✓ sylvainair, 2020-07-02]à faire
- [version_anglaise]à faire



From:
<https://vigilens.wiki/dokuwiki/> - **Vigilens Reporting Knowledge Garden**

Permanent link:
https://vigilens.wiki/dokuwiki/doku.php?id=v8_0_0:designer:menus:accueil:nouvellerequete:jointures&rev=1593697819

Last update: **2020/07/02 15:50**

