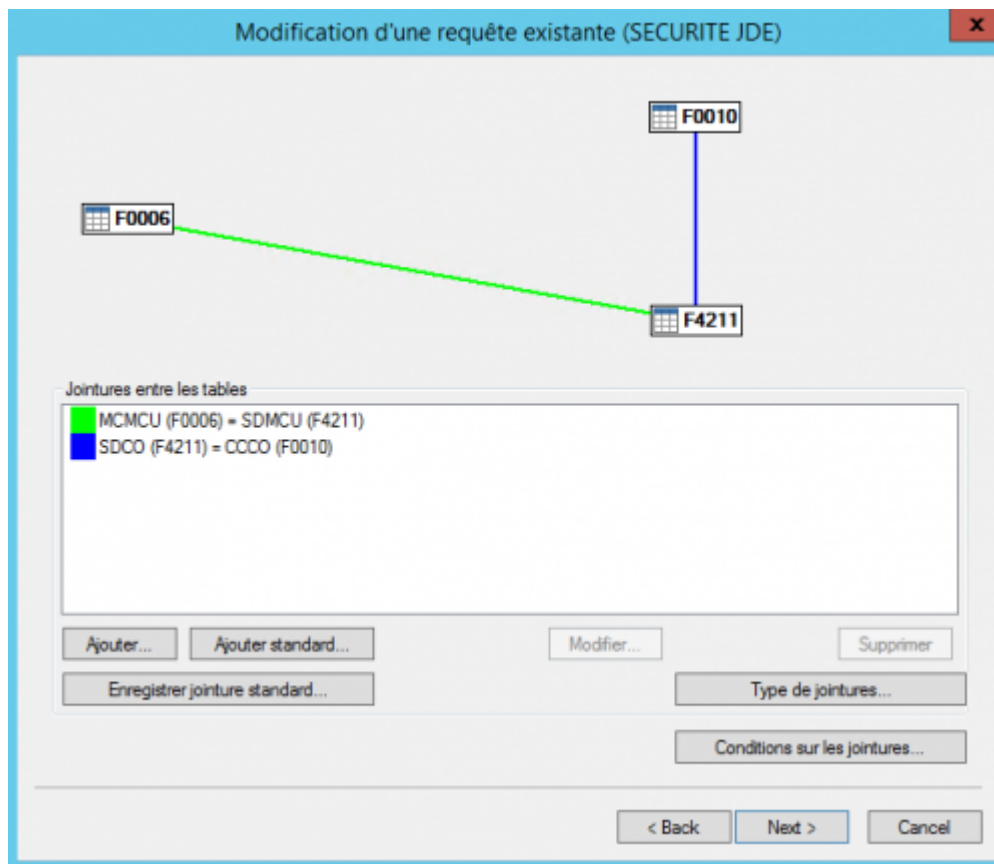
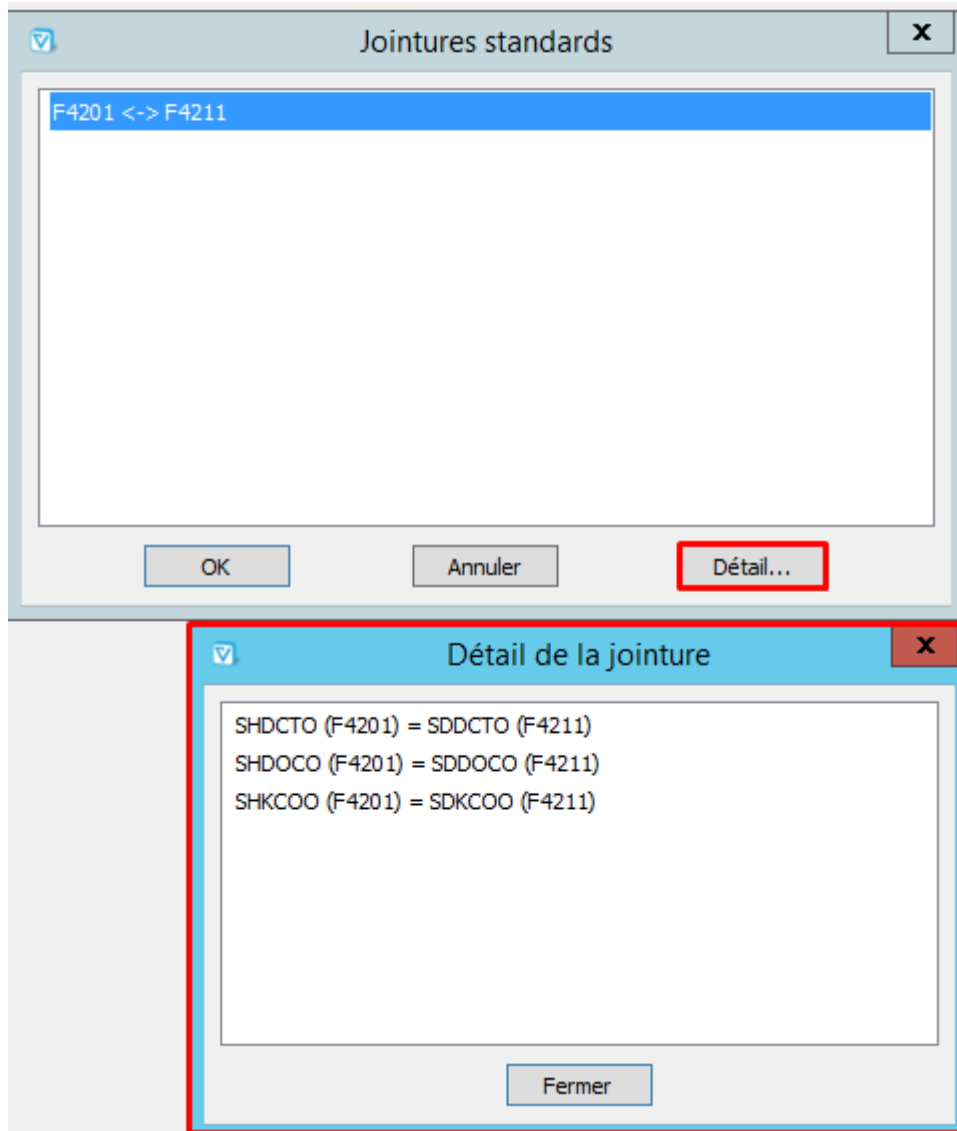


Jointures



Jointures standard

L'outil Ajouter Standard permet de créer en automatique les liaisons entre tables :



Création d'une nouvelle requête

F4201 — F4211

Jointures entre les tables

- SHDCTO (F4201) = SDDCTO (F4211)
- SHDOCO (F4201) = SDDOCO (F4211)
- SHKCOO (F4201) = SDKCOO (F4211)

Ajouter... Ajouter standard... Modifier... Supprimer

Enregistrer jointure standard... Type de jointures...

Conditions sur les jointures...

< Back Next > Cancel

Lorsqu'un des jointures ont été modifiées ou ajoutées manuellement, il est possible de les ajouter à la bibliothèque des jointures standard Vigilens : il suffit d'utiliser le bouton Enregistrer jointures standard, un écran permet de sélectionner les jointures puis de donner un nom à la jointure.

Enregistrement d'une jointure standard

F4201 <-> F4211

Enregistrer Annuler Détail de la jointure existante...

Descriptif de la jointure

F4201 <-> F4211

jointure_test

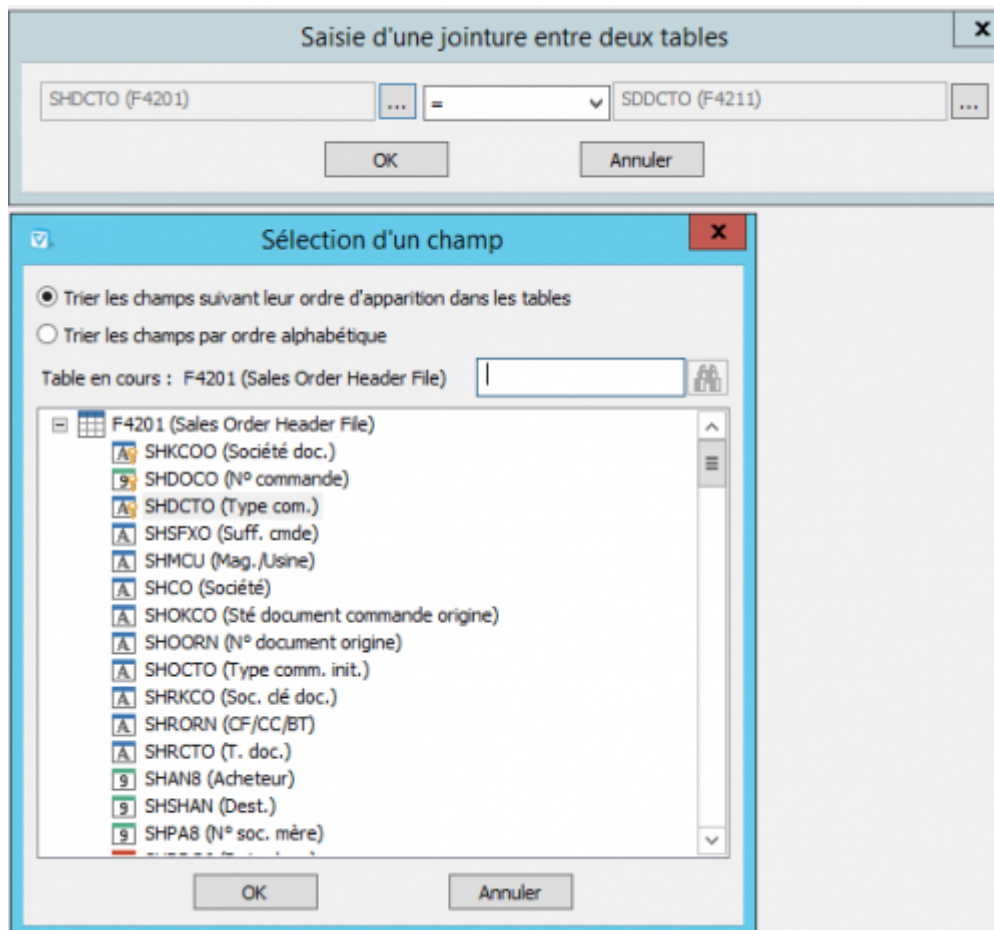
OK Annuler

Jointures manuelles

Si les jointures nécessaires ne sont pas connues de Vigilens, il faut spécifier manuellement ces liens.

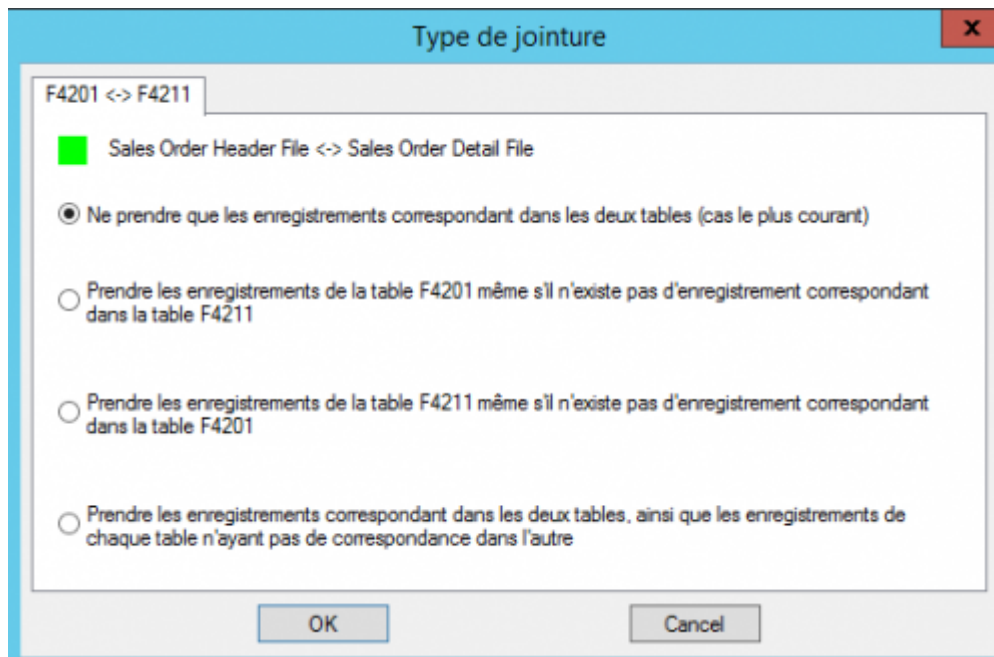
Ajouter

On choisit le premier champ de la jointure, le type de relation, puis le deuxième champ.



Type de jointure

On peut choisir d'avoir une jointure ouverte ou fermée.

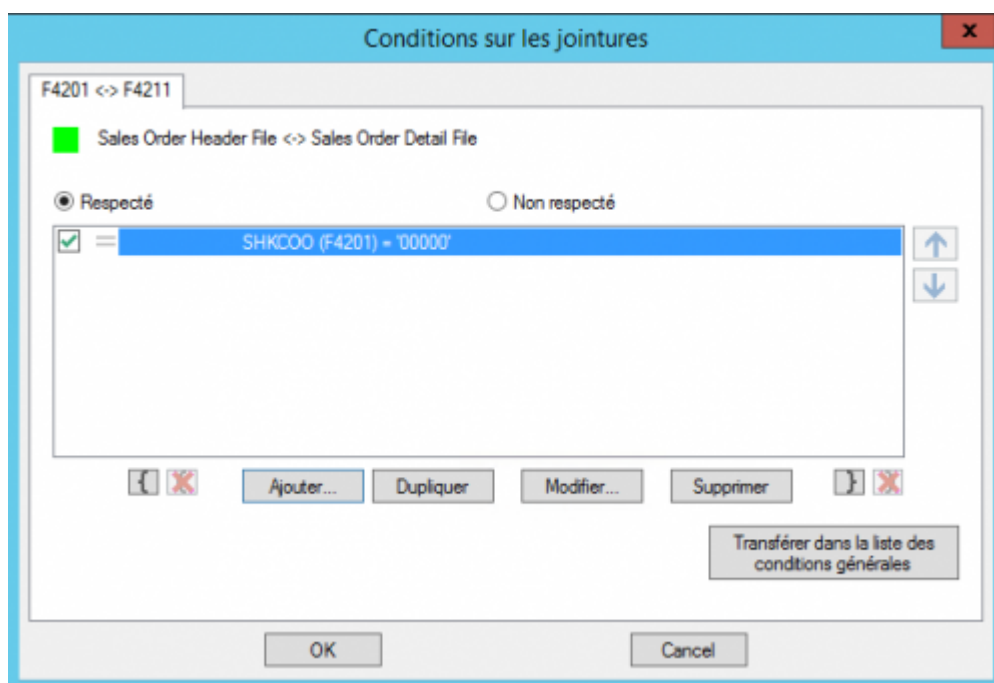


The dialog box is titled "Type de jointure" and has a tab labeled "F4201 <-> F4211". It contains a green square icon and the text "Sales Order Header File <-> Sales Order Detail File". Below this, there are four radio button options:

- ☒ Ne prendre que les enregistrements correspondant dans les deux tables (cas le plus courant)
- ☐ Prendre les enregistrements de la table F4201 même s'il n'existe pas d'enregistrement correspondant dans la table F4211
- ☐ Prendre les enregistrements de la table F4211 même s'il n'existe pas d'enregistrement correspondant dans la table F4201
- ☐ Prendre les enregistrements correspondant dans les deux tables, ainsi que les enregistrements de chaque table n'ayant pas de correspondance dans l'autre

At the bottom, there are "OK" and "Cancel" buttons.

Conditions sur les jointures



The dialog box is titled "Conditions sur les jointures" and has a tab labeled "F4201 <-> F4211". It contains a green square icon and the text "Sales Order Header File <-> Sales Order Detail File". Below this, there are two radio button options:

- ☒ Respecté
- ☐ Non respecté

Below the radio buttons, there is a list box containing one item: "SHKCOO (F4201) = '00000'". To the right of the list box are up and down arrow buttons. Below the list box, there are several buttons: "Ajouter...", "Dupliquer", "Modifier...", "Supprimer", and a button labeled "Transférer dans la liste des conditions générales". At the bottom, there are "OK" and "Cancel" buttons.

Cas d'usage



Bien que très semblable, cette section ne doit pas être confondue avec l'écran "Extraction selon la règle suivante". Les filtres indiqués ici seront appliqué avant que la jointure ne soit faite. Cette distinction est importante dans le cas où il y a des jointures ouvertes, car le résultat ne serait pas le même.

Du point de vue SQL, c'est la différence qu'il y a entre

```
SELECT Parent.*, Child.* FROM Parent
LEFT JOIN Child
ON   Child.Id = Parent.Id
AND  Child.Name = 'Barnabé'
```

et

```
SELECT Parent.*, Child.* FROM Parent
LEFT JOIN Child
ON   Child.Id = Parent.Id
WHERE Child.Name = 'Barnabé'
```

Le premier cas équivaut à mettre la condition sur la jointure : on récupérera dans la sélection tous les parents, et leurs enfants s'ils s'appellent Barnabé.

Le deuxième cas équivaut à mettre la condition sur l'écran "Extraction selon la règle suivante". On ne récupérera que les parents qui ont un enfant s'appelant Barnabé. Le filtre a "tué" la jointure ouverte.

Edition des critères

[Voir la page dédiée](#)

Conditions générales

Une condition peut être transférée dans la liste des conditions générales.



#TODO check avec denis pour proposition automatique de transfert vers les extractions

Conditions sur les jointures

F4201 <-> F4211

☒ Sales Order Header File <-> Sales Order Detail File

☒ Respecté ☐ Non respecté

<input checked="" type="checkbox"/>	=	SHKCOO (F4201) = '00001'	↑
↓			

☐ ☒

☐ ☒

Transférer dans la liste des conditions générales



- ☐ [contenu]à faire
- ☒ [orthographe][✓ sylvainair, 2020-07-02]à faire
- ☒ [liens_internes][✓ sylvainair, 2020-07-02]à faire
- ☒ [liens_casss][✓ sylvainair, 2020-07-02]à faire
- ☒ [page_absente][✓ sylvainair, 2020-07-02]à faire
- ☒ [todo][✓ sylvainair, 2020-07-02]à faire
- ☒ [coherence_graphique][✓ sylvainair, 2020-07-02]à faire
- ☒ [taille_images][✓ sylvainair, 2020-07-02]à faire
- ☒ [version_mobile][✓ sylvainair, 2020-07-02]à faire
- ☐ [version_anglaise]à faire

From:
<https://vigilens.wiki/dokuwiki/> - **Vigilens Reporting Knowledge Garden**

Permanent link:
https://vigilens.wiki/dokuwiki/doku.php?id=v8_0_0:designer:menus:accueil:nouvellerequete:jointures&rev=1593697689

Last update: **2020/07/02 15:48**

