

# Critères

Dans le designer, on peut spécifier des critères sur les données :

- dans le cas général, [au niveau du filtrage de la requête](#)
- dans de plus rares cas, [au niveau des jointures](#)

Dans les deux cas la saisie et la combinaison sont très proches.

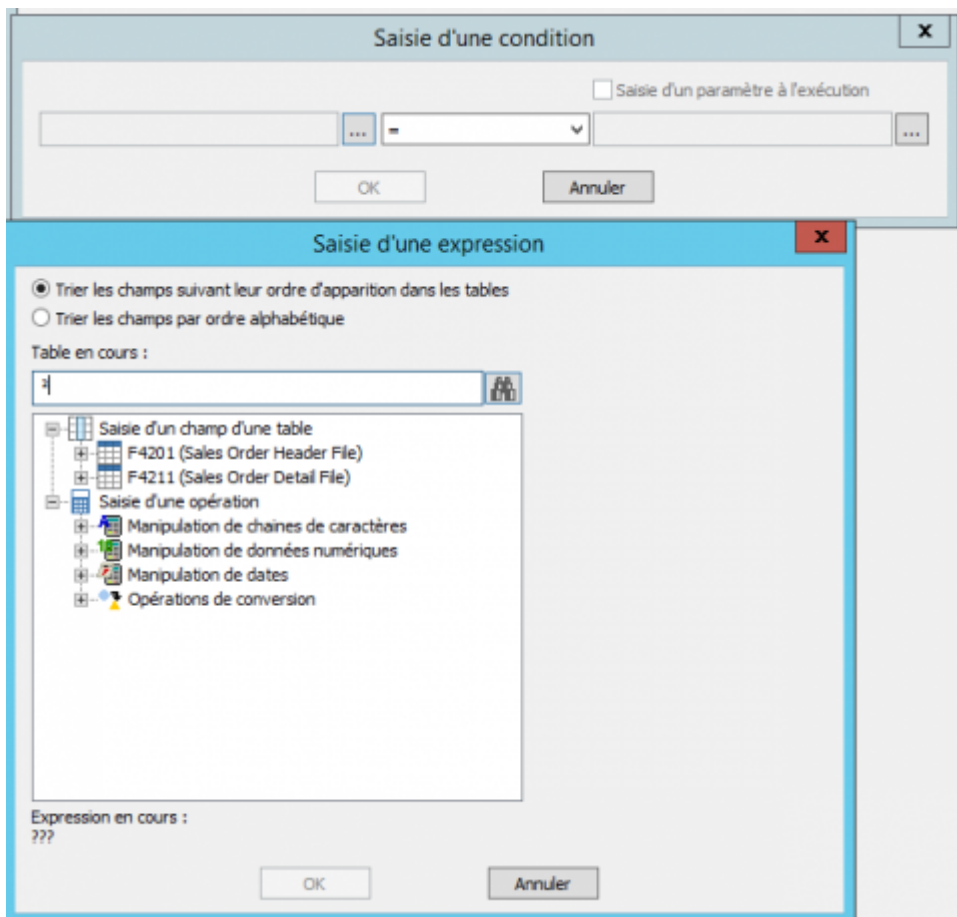
## Désactivation de critères

Chaque ligne de critère est précédée d'une case à cocher. Si la case n'est pas cochée, le critère n'est pas pris en compte.

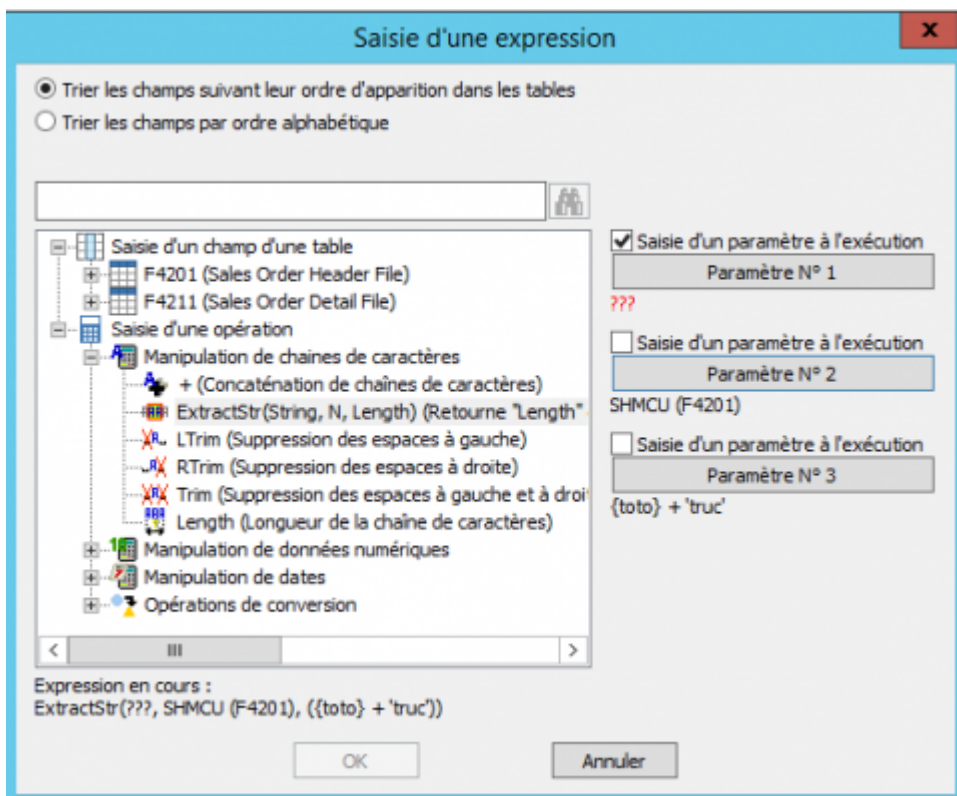


En phase de développement, il est pratique de rajouter un critère temporaire restrictif sur les données, afin que les exécutions de tests soient rapides. Avant publication, on peut se contenter de décocher le critère en le laissant disponible pour d'éventuels tests futurs.

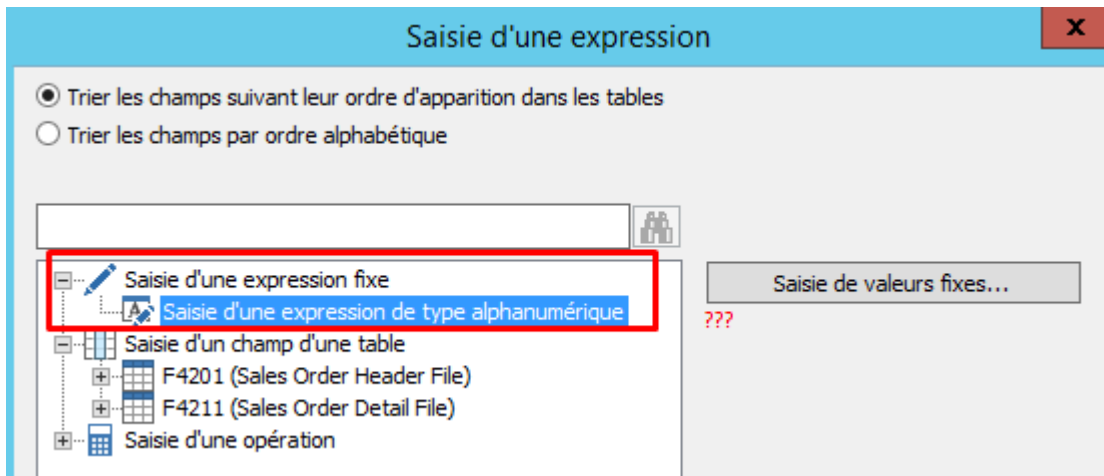
## Ajout



Un assistant permet de choisir le terme de gauche parmi les tables, sous-requêtes ou opérations. Les opérations peuvent accepter des paramètres, utiliser des champs des tables ou des sous-requêtes, ou bien faire elles-même appel à d'autres opérations.

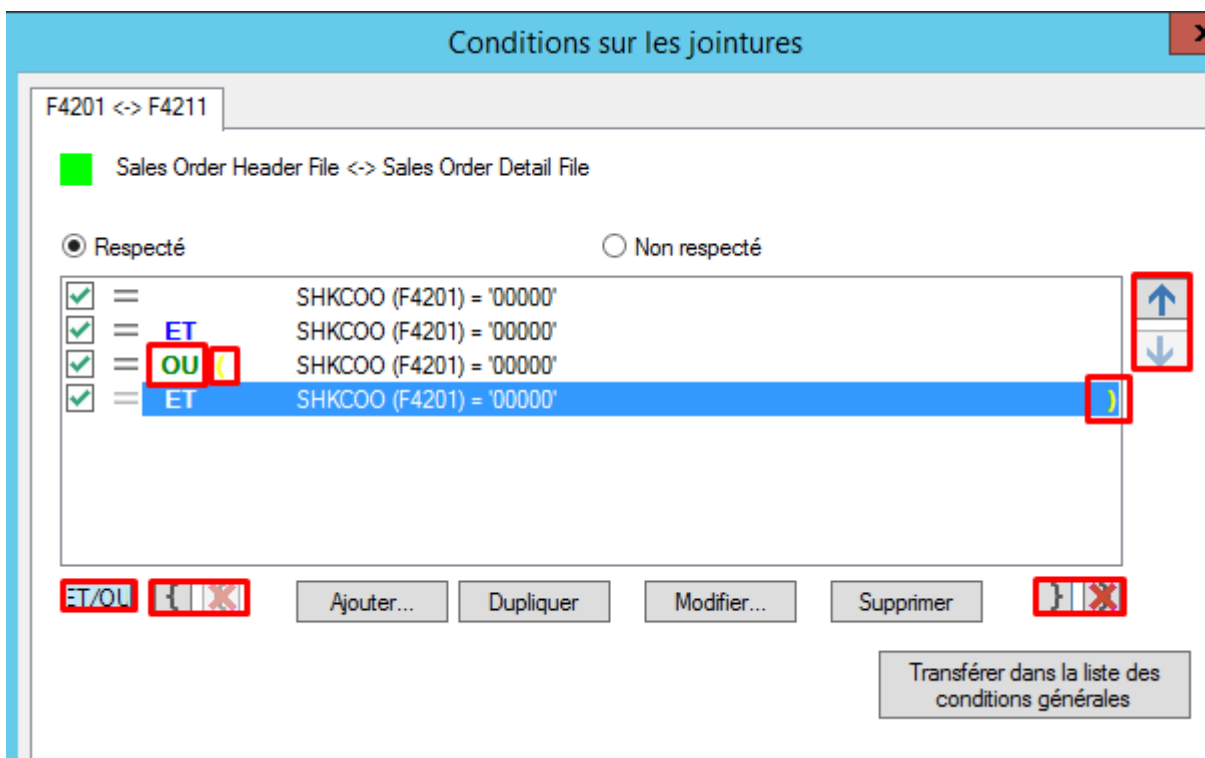


Le terme de droite peut, en plus des champs des tables, sous-requêtes ou opération, être saisi "en dur".



## Combinaison

Lorsqu'il y a plusieurs conditions et qu'il y a des "OU" logiques entre ces conditions, il faut utiliser les outils ET/OU pour basculer le flag, les flèches Haut/Bas pour déplacer les lignes les unes par rapport aux autres, et les outils de parenthèses.



Si on veut créer un critère sur de multiples valeurs (code Société = 00001 ou 00003 ou 00004 par exemple), il est bien plus judicieux d'utiliser une liste de valeurs plutôt que d'accumuler les lignes de critères

Saisie d'une expression

Trier les champs suivant leur ordre d'apparition dans les tables  
 Trier les champs par ordre alphabétique

Saisie de valeurs fixes...  
'00001';'00003'

Saisie d'une expression fixe

Une seule valeur | Plage de valeurs | Liste de valeurs

Choix dans une liste

00004

'00001'  
'00003'  
'00004'

OK Cancel

Expression en cours :  
'00001';'00003'

Modification d'une requête existante (test)

Extraction selon la règle suivante :

Si...  
 Respecté  Non respecté

SHKCOO (F4201) = '00001';'00003';'00004'

Modification d'une requête existante (test)

Extraction selon la règle suivante :

Si...  
 Respecté  Non respecté

~~SHKCOO (F4201) = '00001'~~  
~~SHKCOO (F4201) = '00003'~~  
~~SHKCOO (F4201) = '00004'~~

## Respecté / Non respecté

- Si le bouton radio est positionné sur Respecté, seules les lignes qui satisfont les conditions seront affichées.
- Si le bouton radio est positionné sur Non Respecté, seules les lignes qui ne satisfont pas les conditions seront affichées. C'est la **négation logique** des conditions.



Il est parfois plus facile de décrire les enregistrements que l'on ne veut pas plutôt ceux qu'on veut. Dans ce cas il est utile d'envisager d'utiliser l'option "Non respecté"



- [contenu][✓ erica, 2020-07-07]à faire
- [orthographe][✓ sylvainair, 2020-07-02]à faire
- [liens\_internes][✓ sylvainair, 2020-07-02]à faire
- [liens\_casss][✓ sylvainair, 2020-07-02]à faire
- [page\_absente][✓ sylvainair, 2020-07-02]à faire
- [todo][✓ sylvainair, 2020-07-02]à faire
- [coherence\_graphique][✓ sylvainair, 2020-07-02]à faire
- [taille\_images][✓ sylvainair, 2020-07-02]à faire
- [version\_mobile][✓ sylvainair, 2020-07-02]à faire
- [version\_anglaise]à faire

From:

<https://vigilens.wiki/dokuwiki/> - **Vigilens Reporting Knowledge Garden**

Permanent link:

[https://vigilens.wiki/dokuwiki/doku.php?id=v8\\_0\\_0:designer:menus:accueil:nouvellerequete:criteres&rev=1594136034](https://vigilens.wiki/dokuwiki/doku.php?id=v8_0_0:designer:menus:accueil:nouvellerequete:criteres&rev=1594136034)

Last update: **2020/07/07 17:33**

