

Critères

Dans le designer, on peut spécifier des critères sur les données :

- dans le cas général, [au niveau du filtrage de la requête](#)
- dans de plus rares cas, [au niveau des jointures](#)

Dans les deux cas la saisie et la combinaison sont très proches.

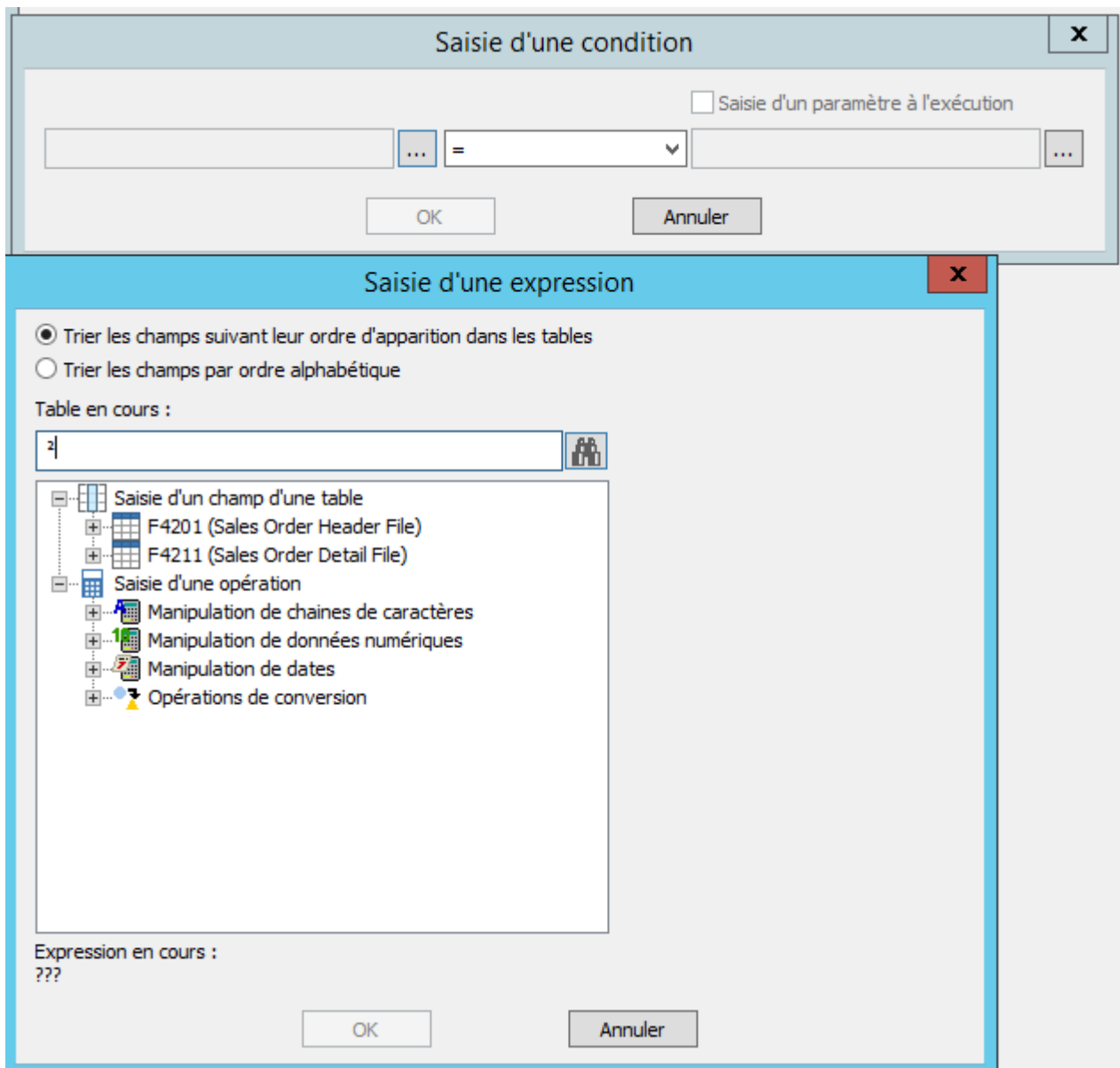
Désactivation de critères

Chaque ligne de critère est précédée d'une case à cocher. Si la case n'est pas cochée, le critère n'est pas pris en compte.

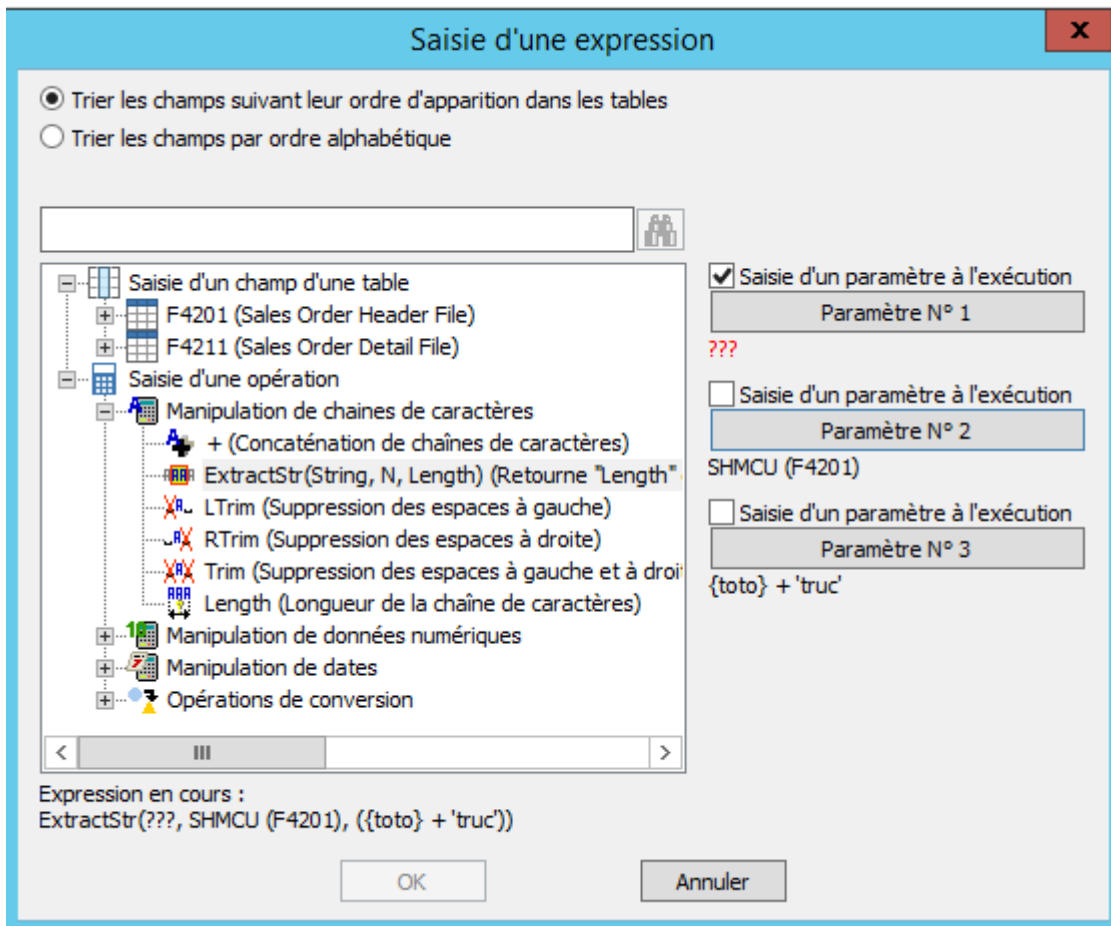


En phase de développement, il est pratique de rajouter un critère temporaire restrictif sur les données, afin que les exécutions de tests soient rapide. Avant publication, on peut se contenter de décocher le critère en le laissant disponible pour d'éventuels tests futurs.

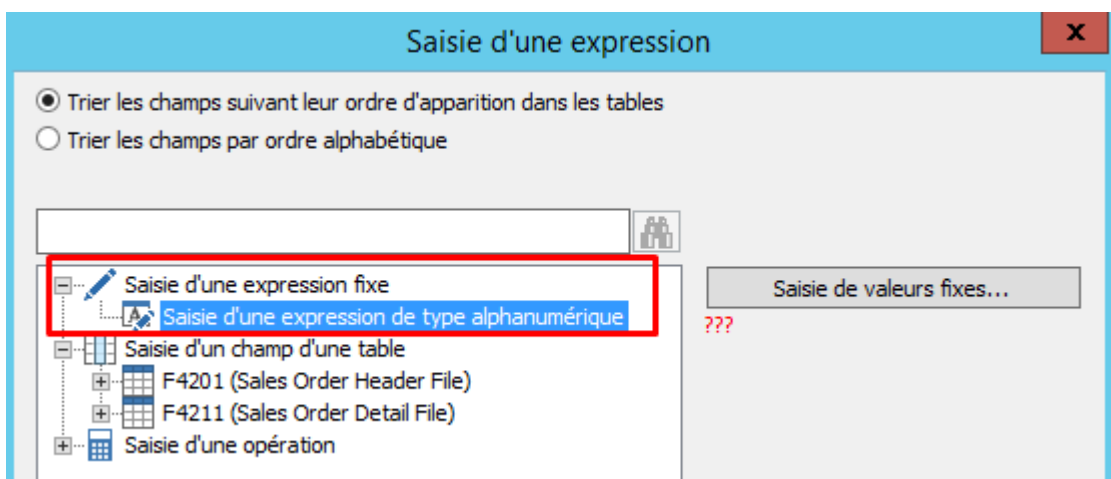
Ajout



Un assistant permet de choisir le terme de gauche parmi les tables, sous-requêtes ou opérations. Les opérations peuvent accepter des [paramètres](#), utiliser des champs des tables ou des sous-requêtes, ou bien faire elles-même appel à d'autres opérations.



Le terme de droite peut, en plus des champs des tables, sous-requêtes ou opération, être saisi “en dur”.



Combinaison

Lorsqu'il y a plusieurs conditions et qu'il y a des “OU” logiques entre ces conditions, il faut utiliser les outils ET/OU pour basculer le flag, les flèches Haut/Bas pour déplacer les lignes les unes par rapport aux autres, et les outils de parenthèses.

Conditions sur les jointures

F4201 <-> F4211

Sales Order Header File <-> Sales Order Detail File

Respecté Non respecté

| | | |
|-------------------------------------|---|-----------------------------|
| <input checked="" type="checkbox"/> | = | SHKCOO (F4201) = '00000' |
| <input checked="" type="checkbox"/> | = | ET SHKCOO (F4201) = '00000' |
| <input checked="" type="checkbox"/> | = | OU SHKCOO (F4201) = '00000' |
| <input checked="" type="checkbox"/> | = | ET SHKCOO (F4201) = '00000' |

Ajouter... Dupliquer Modifier... Supprimer

Transférer dans la liste des conditions générales

Si on veut créer un critère sur de multiples valeurs (code Société = 00001 ou 00003 ou 00004 par exemple), il est bien plus judicieux d'utiliser une liste de valeurs plutôt que d'accumuler les lignes de critères

Saisie d'une expression

Trier les champs suivant leur ordre d'apparition dans les tables
 Trier les champs par ordre alphabétique

Saisie de valeurs fixes...
'00001';'00003'

Saisie d'une expression fixe

Une seule valeur Plage de valeurs Liste de valeurs

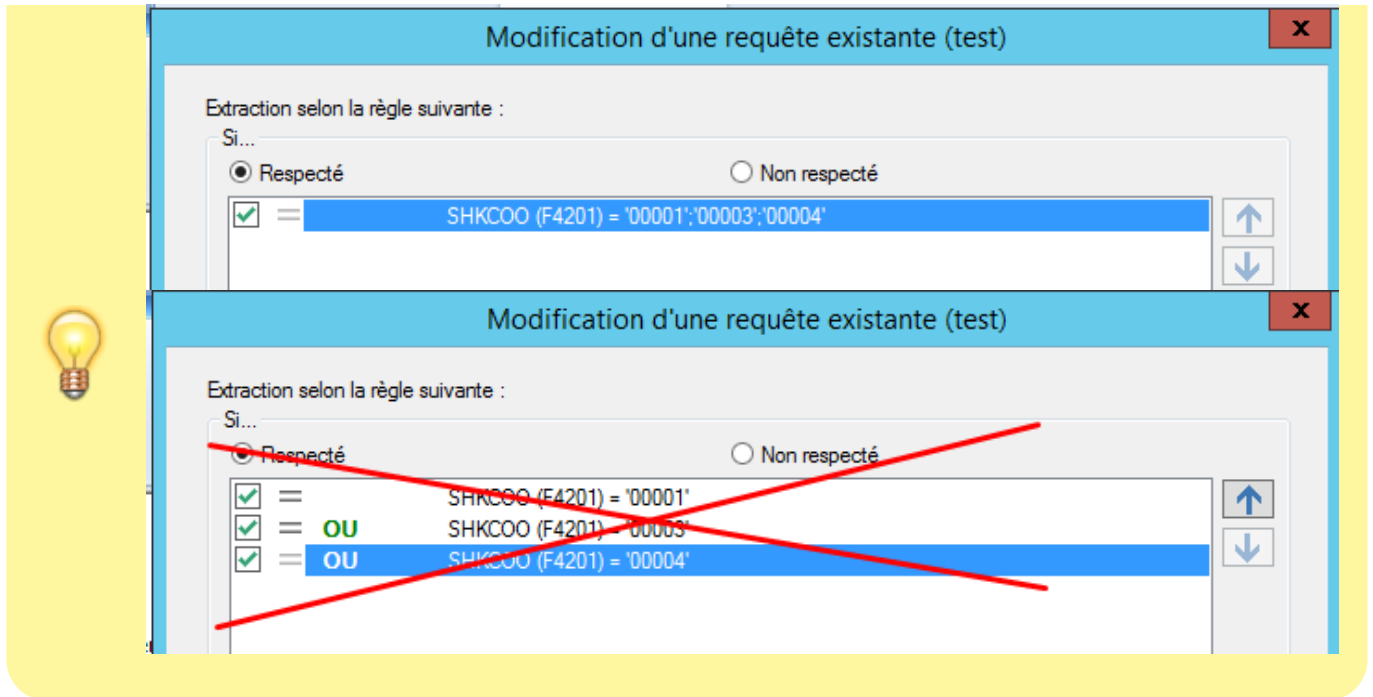
Choix dans une liste

00004

'00001'
'00003'
'00004'

Expression en cours :
'00001';'00003'

OK Cancel



Respecté / Non respecté

- Si le bouton radio est positionné sur Respecté, seules les lignes qui satisfont les conditions seront affichées.
- Si le bouton radio est positionné sur Non Respecté, seules les lignes qui ne satisfont pas les conditions seront affichées. C'est la **négation logique** des conditions.



Il est parfois plus facile de décrire les enregistrements que l'on ne veut pas plutôt ceux qu'on veut. Dans ce cas il est utile d'envisager d'utiliser l'option "Non respecté"

From:
<https://vigilens.wiki/dokuwiki/> - Vigilens Reporting Knowledge Garden

Permanent link:
https://vigilens.wiki/dokuwiki/doku.php?id=v8_0_0:designer:menus:accueil:nouvelrequete:criteres&rev=1593532332

Last update: 2020/06/30 17:52

