

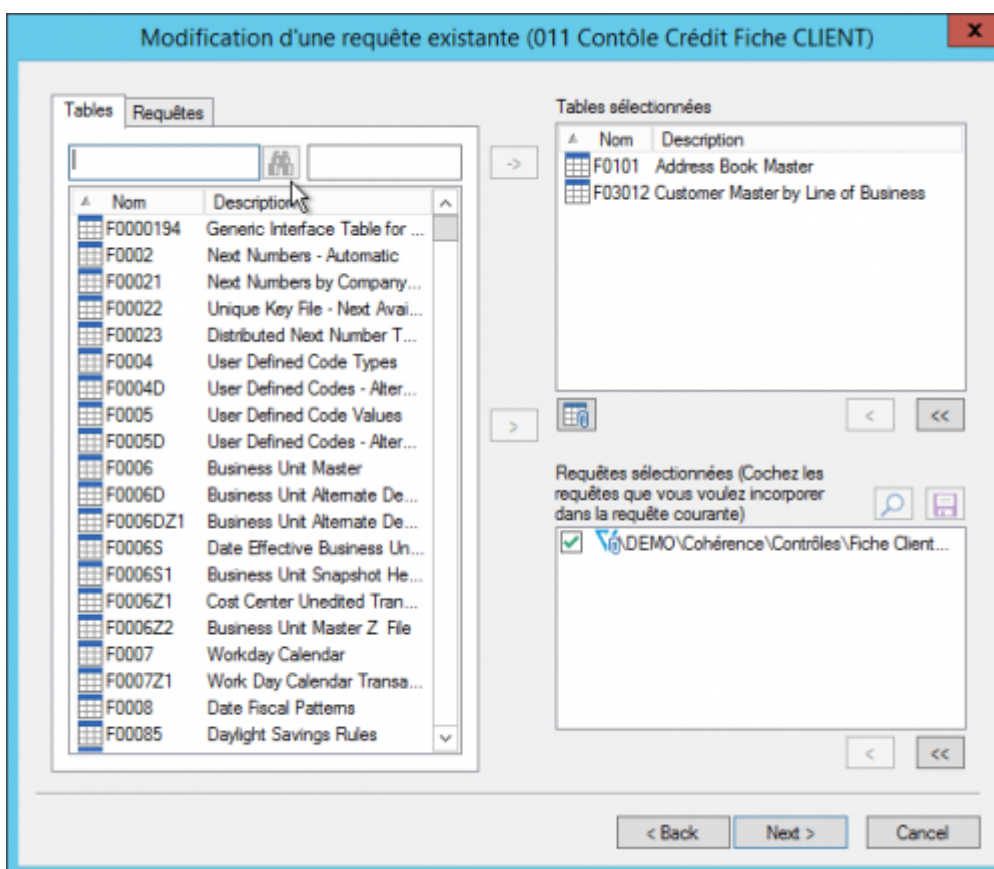
# Création d'une consultation



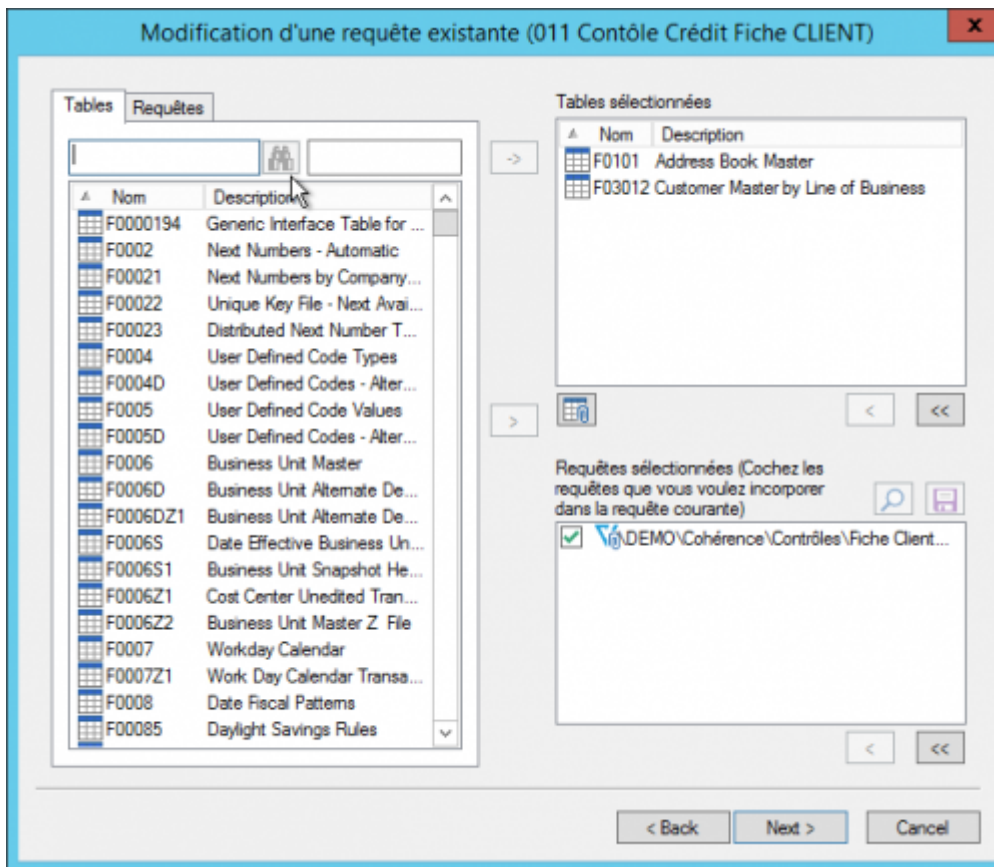
Tant que vous n'êtes pas arrivés au bout de tous les écrans (le dernier écran étant celui de test), votre requête ne sera pas sauvée

## Choix de l'environnement

Dans le cas des sources des données JDE/World, un environnement est demandé. Les objets et les données seront récupérés à partir de cet environnement.

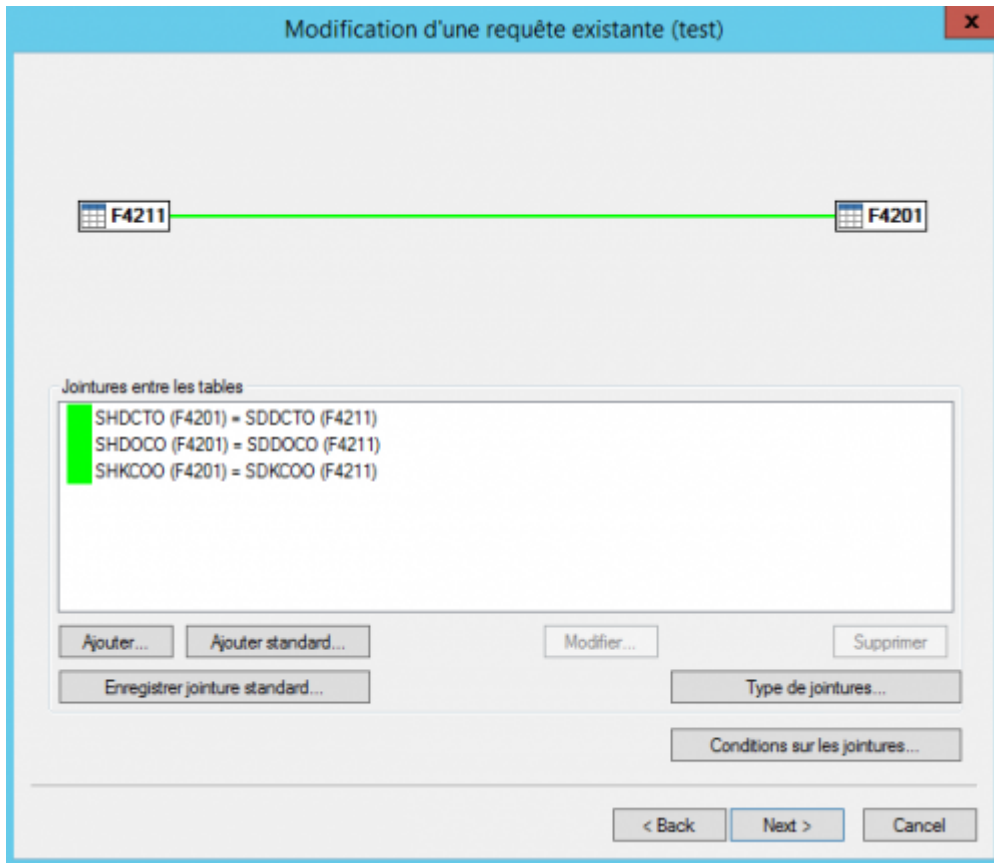


## Choix des tables et des sous-requêtes



[Page détaillée](#)

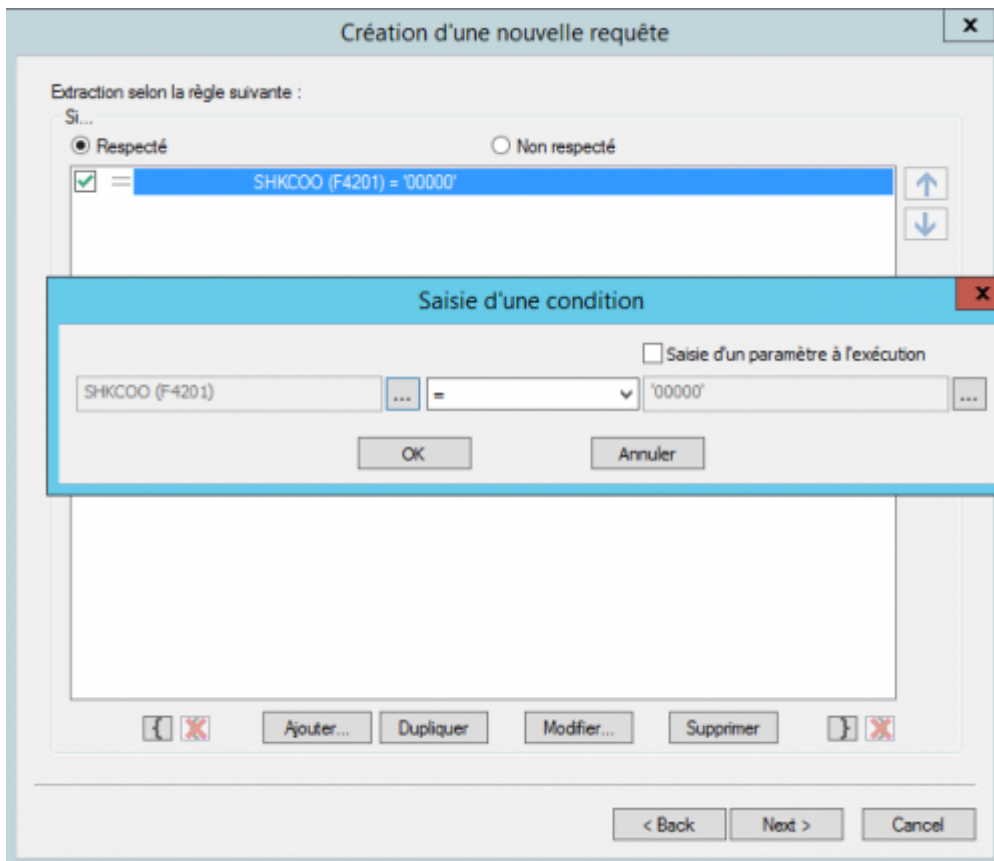
## Jointures



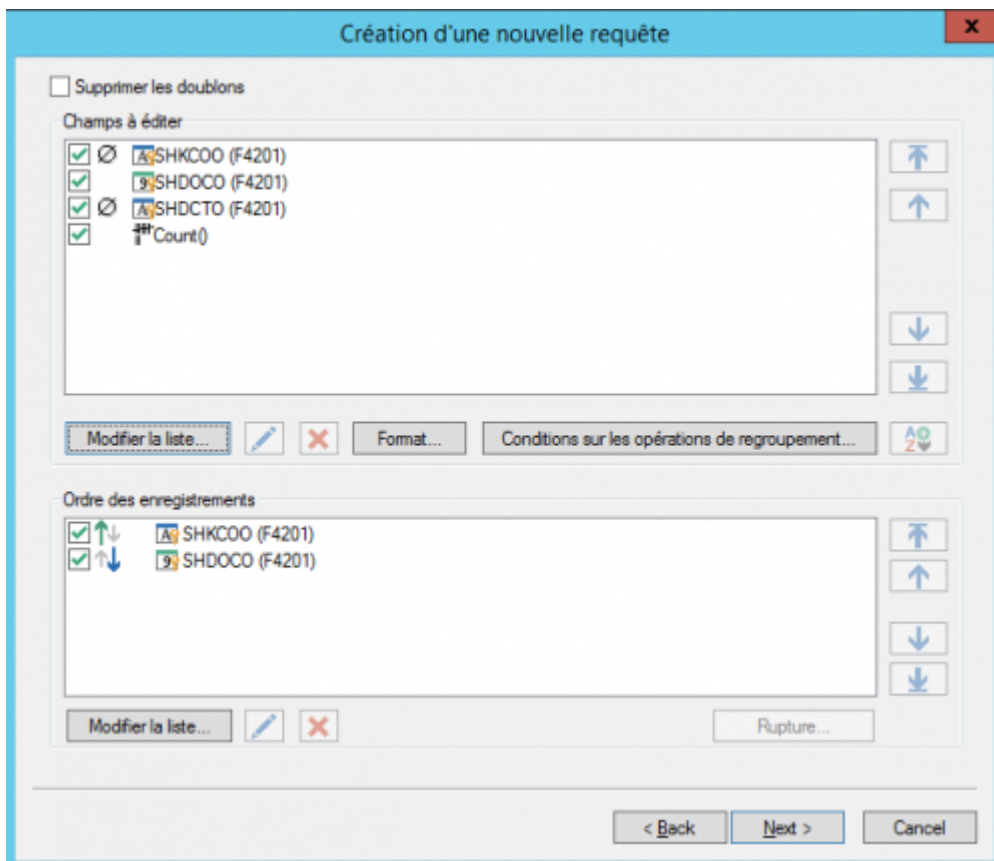
[Page détaillée](#)

## Filtrage

C'est sur cet écran "Extraction selon la règle suivante" que se feront les filtres sur les données, avec utilisation d'opérations ou de paramètres. [Voir la page détaillée.](#)

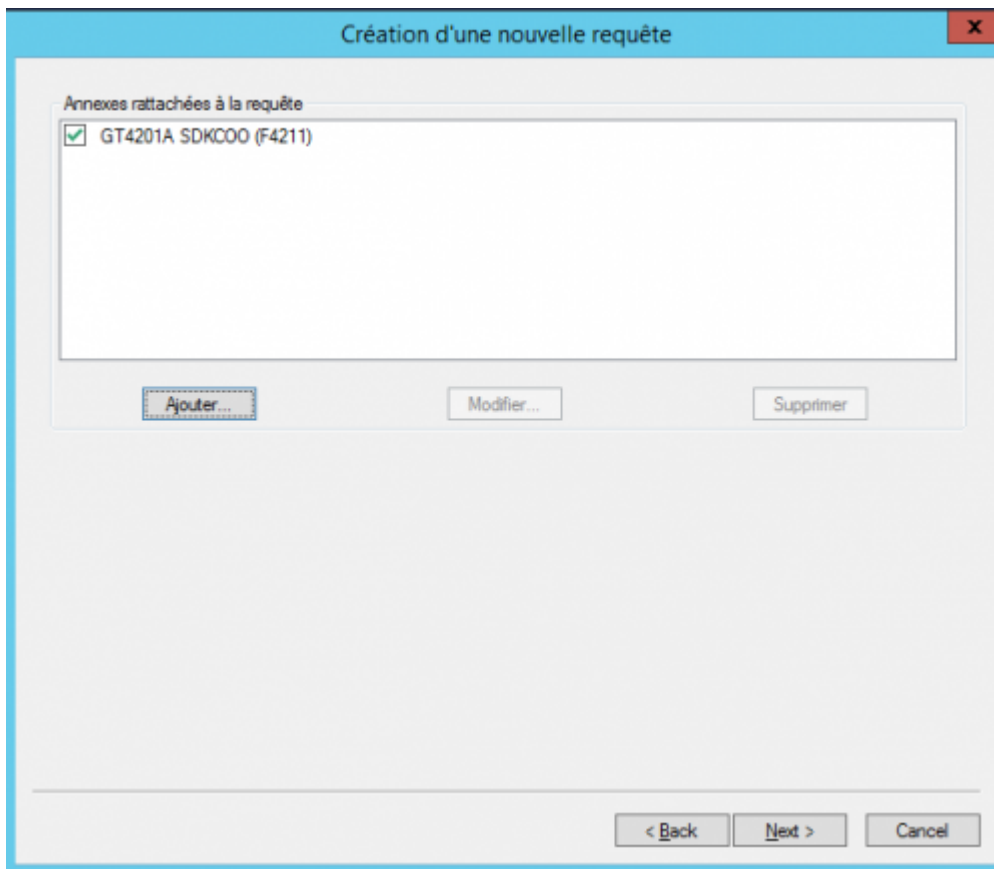


## Sélection des champs

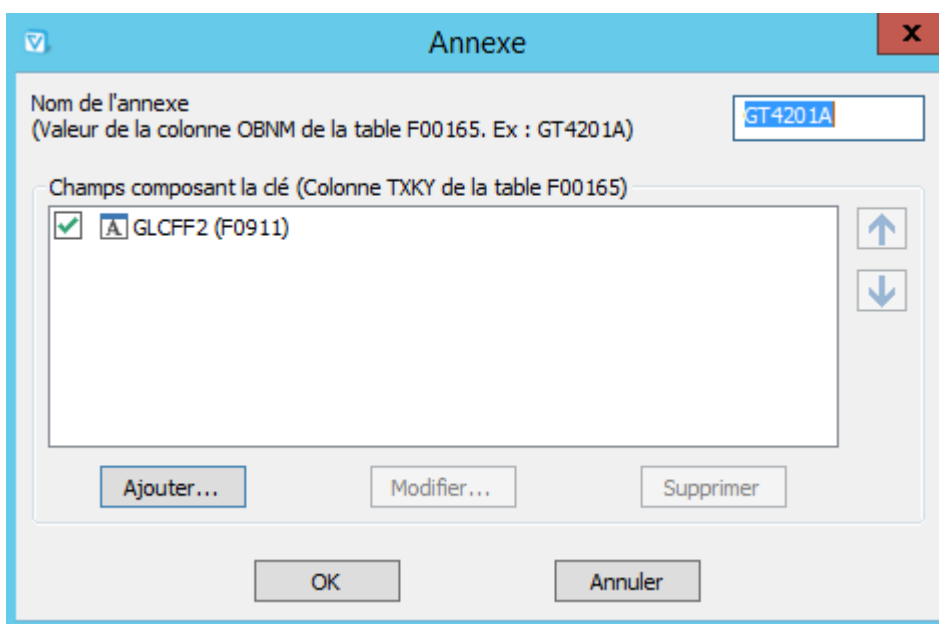


[Page détaillée](#)

## Annexes



Pour les sources de données JDE/World, il est possible de récupérer les annexes.



Il faut spécifier le Generic Text Cible (ex GT4201A) ainsi que le champ ou la combinaison de champs qui compose la clé.



#TODO : ajouter exemple de sortie avec annexes.

## Décimales devises

Montant	Type de montant	Société ou devise correspondante
RPAG (F03B11)		
RPAAP (F03B11)		
RZPAAP (F03B14)		
RZADSA (F03B14)		

**Si on décoche la case** Utilise le nombre de décimales du dictionnaire de données pour les montants devises, les champs concernés seront affichés avec le **nombre de décimale** défini dans le **dictionnaire de données** (en général 2 décimales)

**Sinon** Vigilens va utiliser **le nombre de décimale défini au niveau de la devise**. Pour retrouver la devise et donc le bon nombre de décimale à afficher, l'utilisateur doit définir si la montant dépend de **la devise de la société** (le coût standard d'un article par exemple) ou de **la devise de la transaction** (le montant d'une commande de vente par exemple)



la case à cocher Utiliser le nombre de décimales du dictionnaire de données n'est pas disponible pour tous les utilisateurs (voir [Admintool](#)). On ne pourra pas l'utiliser si on a des des devises avec un nombre de décimales différent de 2.

## Standard

- Mettre à jour avec la définition standard : utiliser la définition connue de Vigilens pour le champs sélectionné
- Enregistrer la définition courante comme définition standard : le paramétrage actuel du champs sera le nouveau standard pour Vigilens

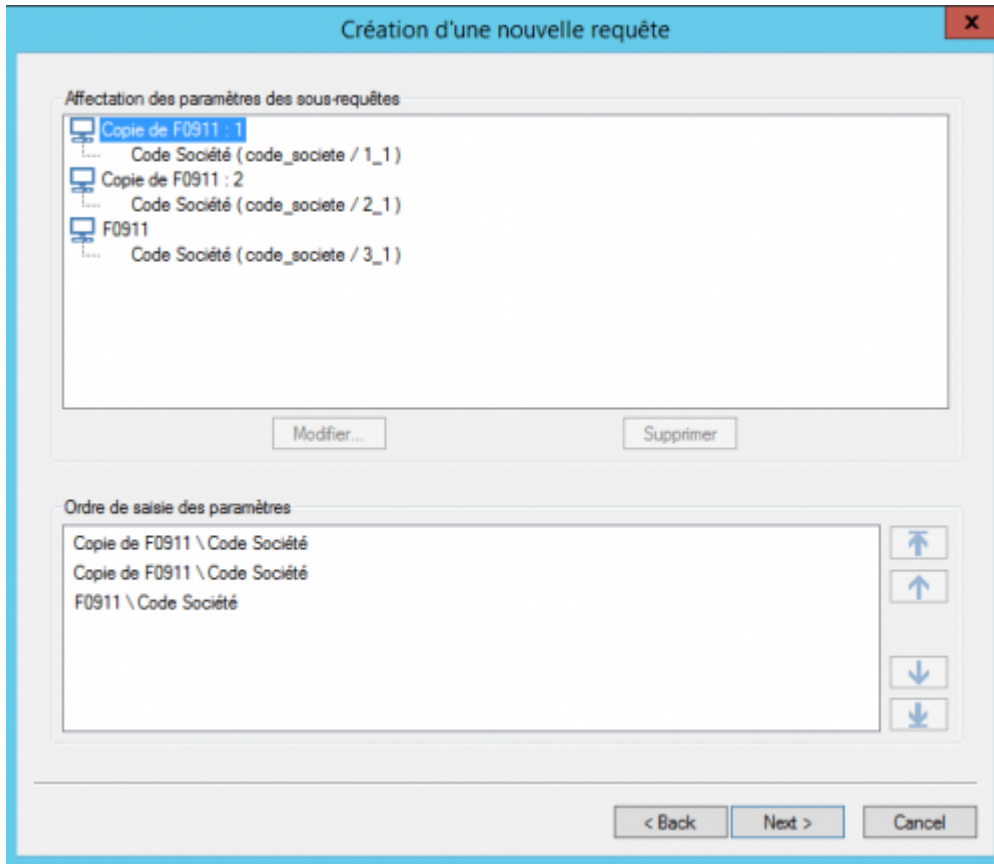


Tous les utilisateurs ne sont pas autorisés à modifier le paramétrage standard, il faut des droits particuliers, voir [AdminTool](#)



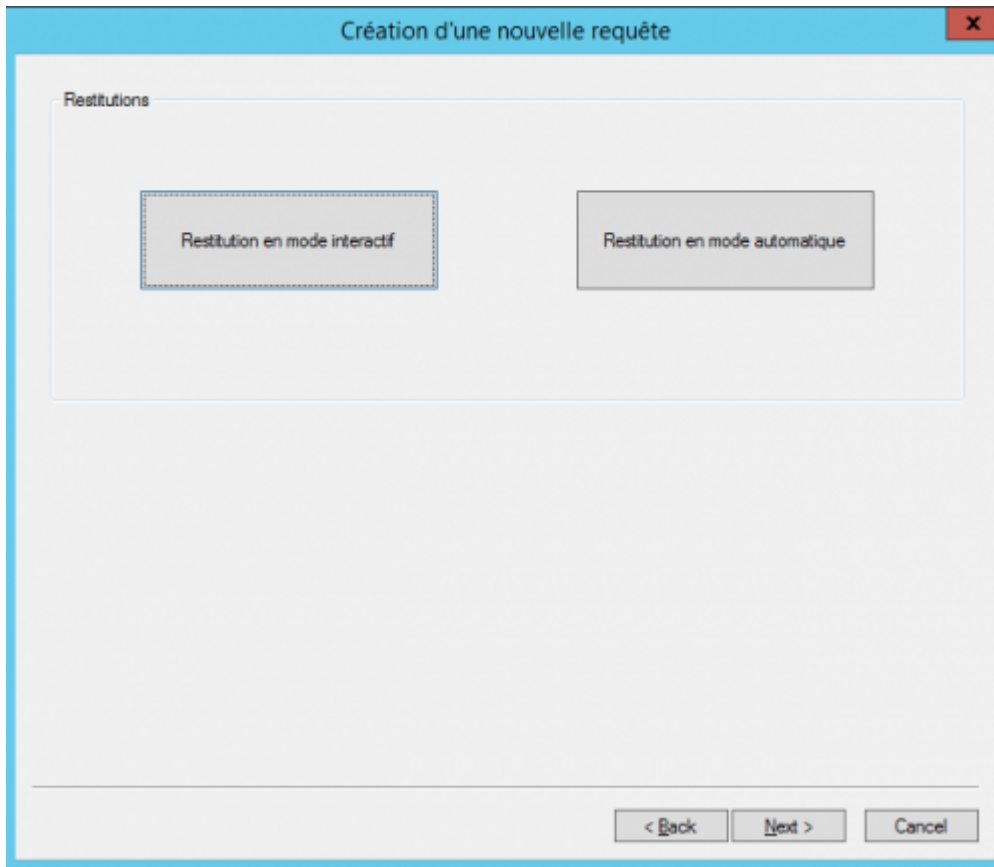
La modification du standard n'a pas d'effet rétroactif sur les requêtes déjà enregistrées. Si on veut qu'elle prennent en compte une modification, il faut les éditer, appliquer le standard avec le bouton, puis la publier de nouveau

# Paramètres



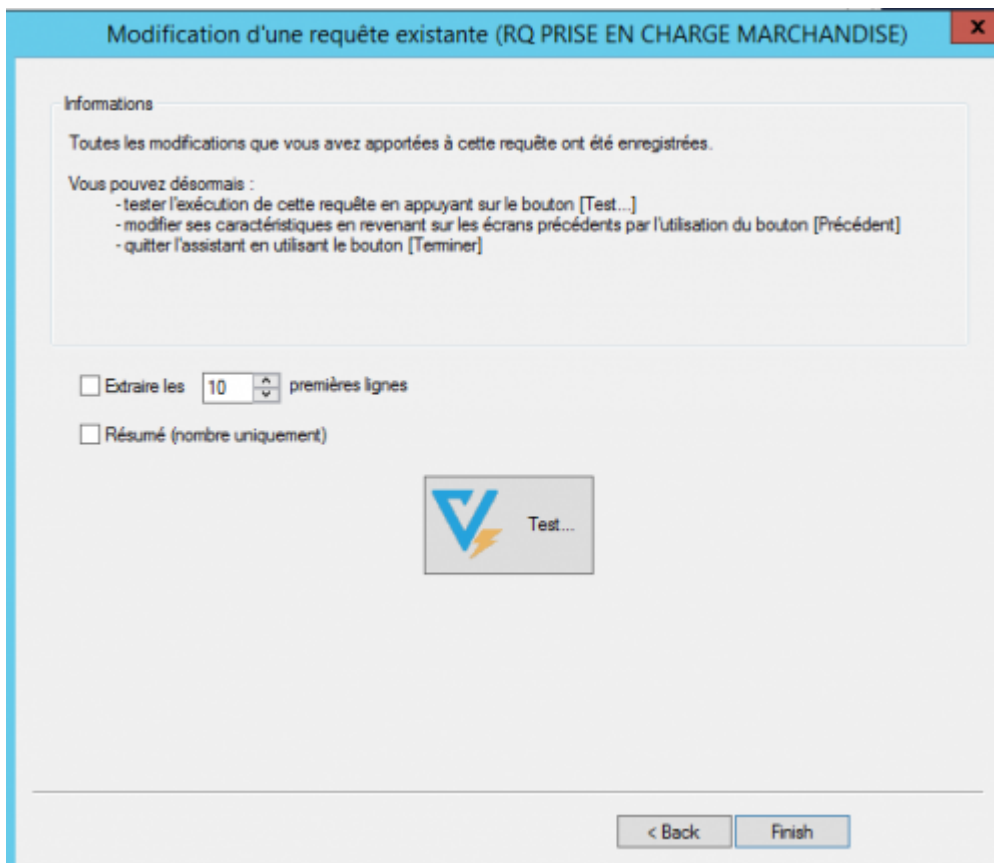
[Page détaillée](#)

# Restitution



[Page détaillée](#)

## Finalisation et tests



Félicitations, vous êtes presque au bout ! Sur ce dernier écran, vous pouvez lancer un test avec le bouton du même nom. La sortie sera de type "Restitution en mode interactif". Si la requête utilise des paramètres, ils seront demandés lors de l'exécution du test.



Tant qu'on ne sort pas de la série d'écrans de création/modification de requêtes, les paramètres d'exécution du test sont conservés. En phase de développement on peut ainsi facilement rejouer le dernier test avec les mêmes paramètres.

Si vous voulez faire un test rapide, vous pouvez choisir avec les cases à cocher de ne récupérer que quelques lignes ou bien simplement de compter les enregistrements.

Enfin, cliquer sur Finish, la requête est sauvée.



- [contenu]à faire
- [orthographe][✓ sylvainair, 2020-07-02]à faire
- [liens\_internes][✓ sylvainair, 2020-07-02]à faire
- [liens\_casss][✓ sylvainair, 2020-07-02]à faire
- [page\_absente][✓ sylvainair, 2020-07-02]à faire
- [todo]à faire
- [coherence\_graphique][✓ sylvainair, 2020-07-02]à faire
- [taille\_images][✓ sylvainair, 2020-07-02]à faire
- [version\_mobile][✓ sylvainair, 2020-07-02]à faire
- [version\_anglaise]à faire

From: <https://vigilens.wiki/dokuwiki/> - Vigilens Reporting Knowledge Garden

Permanent link: [https://vigilens.wiki/dokuwiki/doku.php?id=v8\\_0\\_0:designer:menus:accueil:nouvellerequete:consultation&rev=1594135194](https://vigilens.wiki/dokuwiki/doku.php?id=v8_0_0:designer:menus:accueil:nouvellerequete:consultation&rev=1594135194)

Last update: 2020/07/07 17:19

