

Création d'une consultation



Tant que vous n'êtes pas arrivés au bout de tous les écrans (le dernier écran étant celui de test), votre requête ne sera pas sauvée

Choix de l'environnement

Dans le cas des sources des données JDE/World, un environnement est demandé. Les objets et les données seront récupérés à partir de cet environnement.

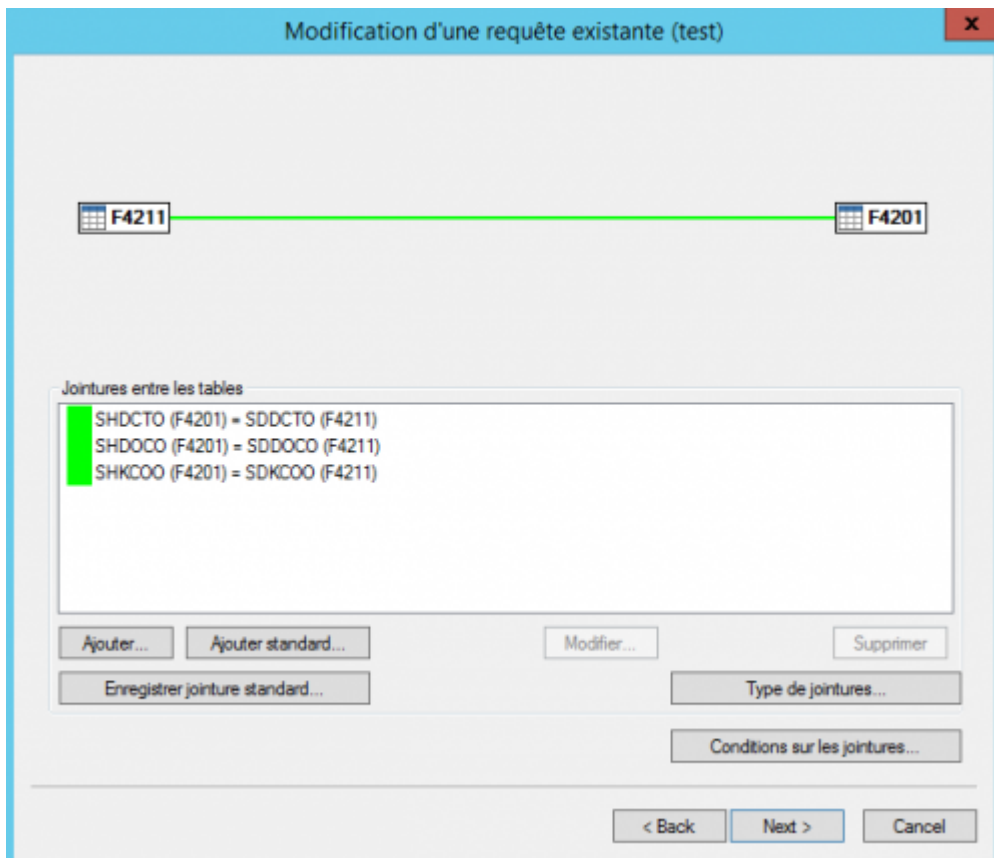


Choix des tables et des sous-requêtes



[Page détaillée](#)

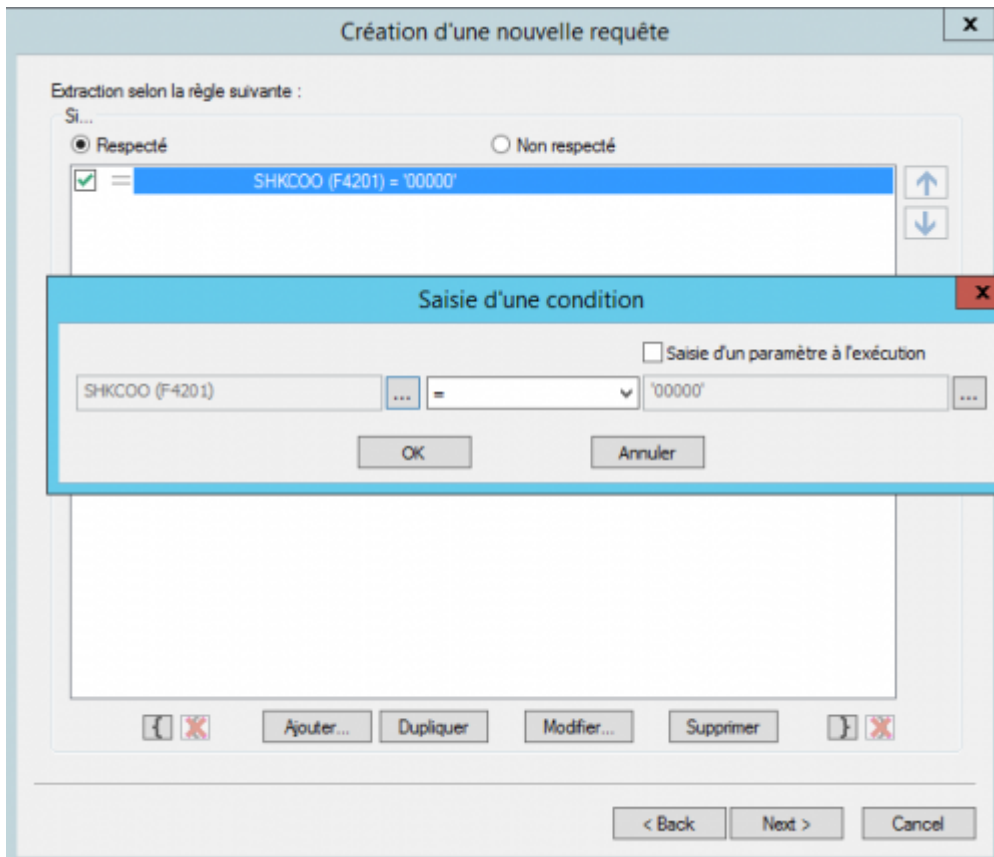
Jointures



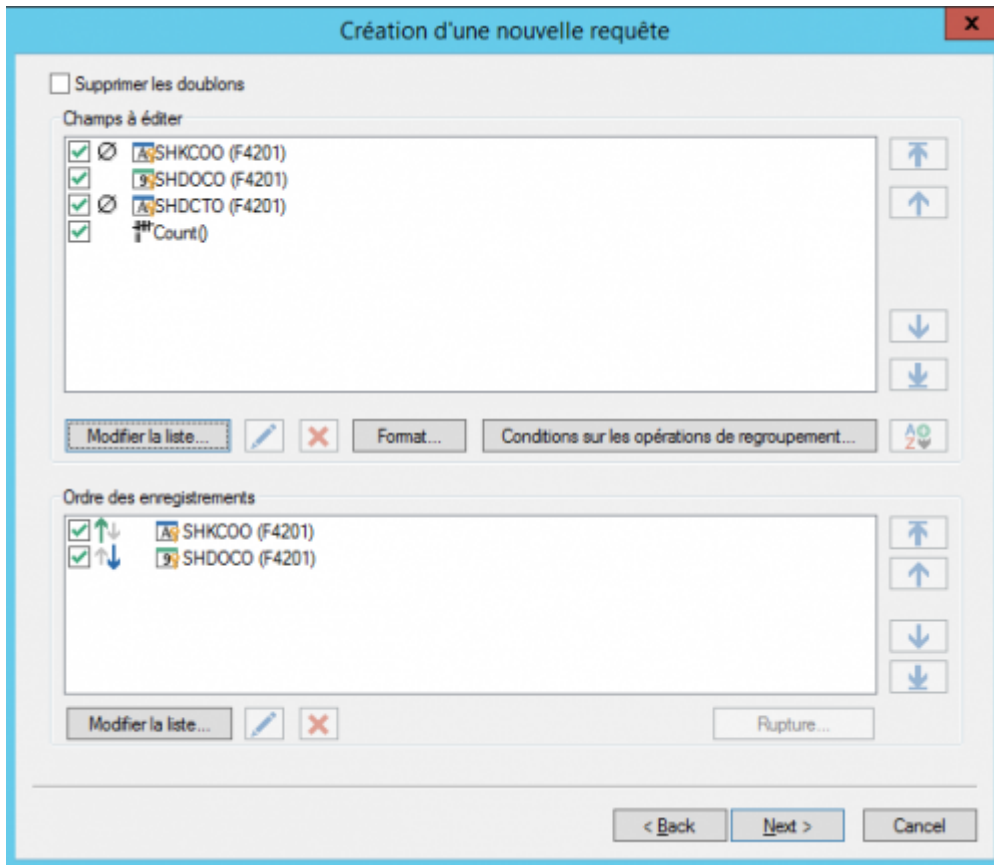
[Page détaillée](#)

Filtrage

C'est sur cet écran "Extraction selon la règle suivante" que se feront les filtres sur les données, avec utilisation d'[opérations](#) ou de [paramètres](#). [Voir la page détaillée.](#)

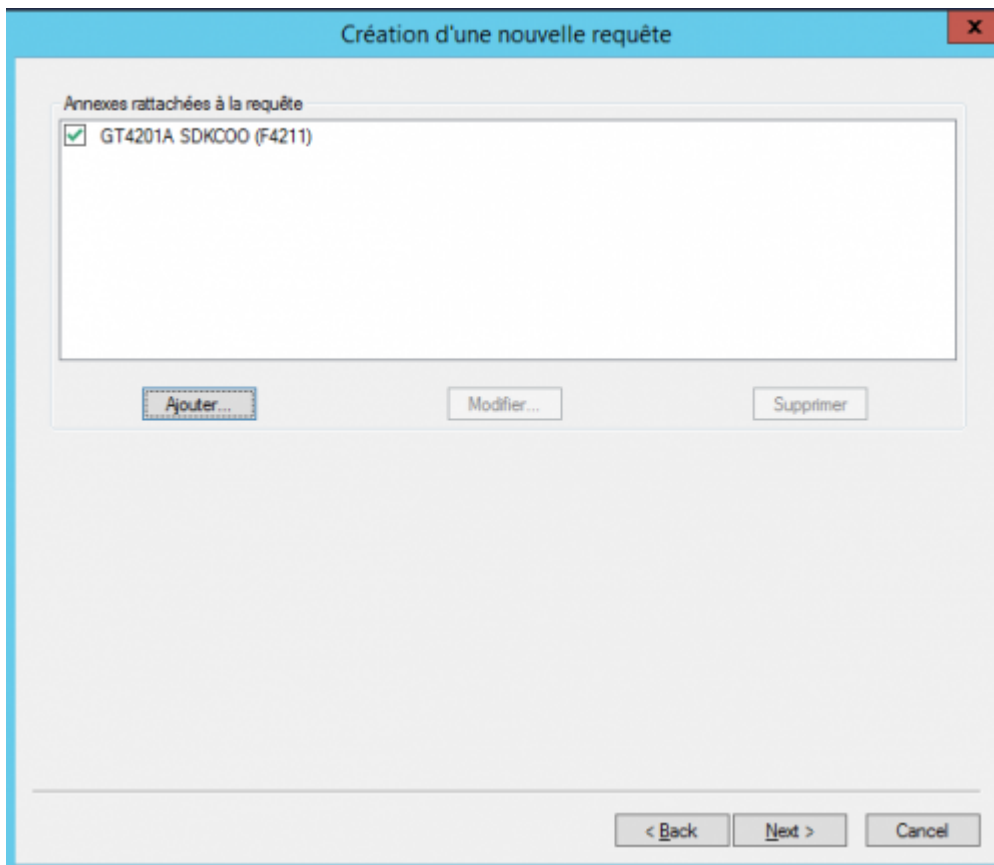


Sélection des champs

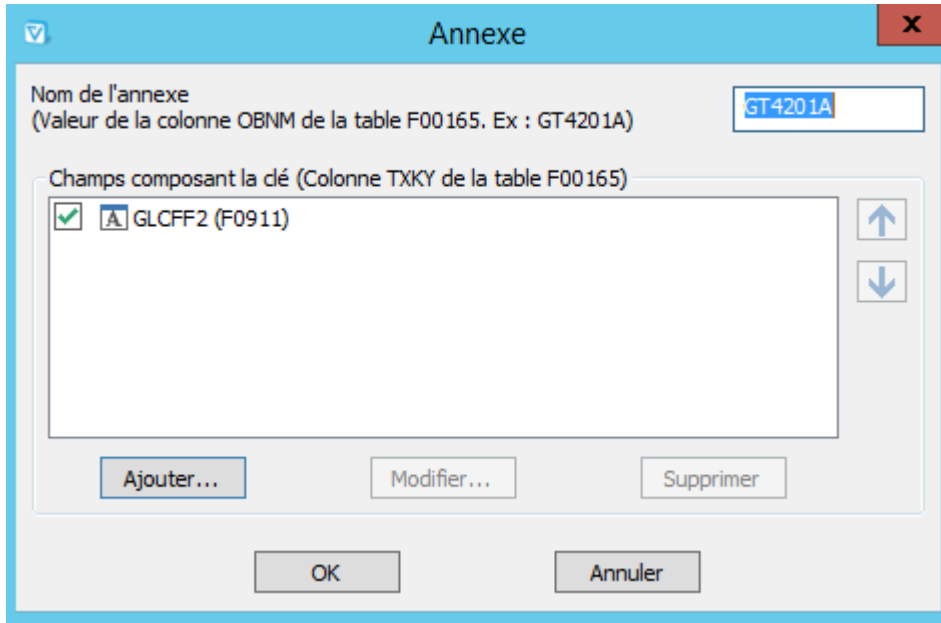


[Page détaillée](#)

Annexes



Pour les sources de données JDE/World, il est possible de récupérer les annexes.



Annexe

Nom de l'annexe
(Valeur de la colonne OBNM de la table F00165. Ex : GT4201A)

Champs composant la clé (Colonne TXKY de la table F00165)

- GLCFF2 (F0911)

Ajouter... Modifier... Supprimer

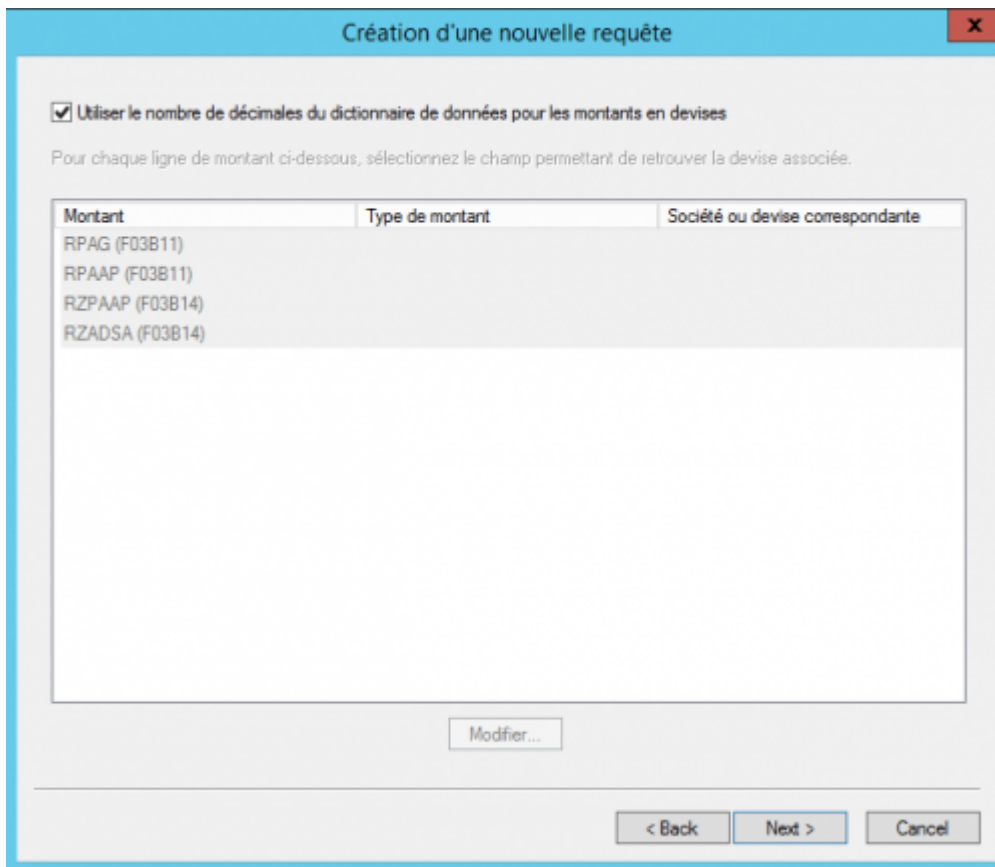
OK Annuler

Il faut spécifier le Generic Text Cible (ex GT4201A) ainsi que le champ ou la combinaison de champs qui compose la clé.

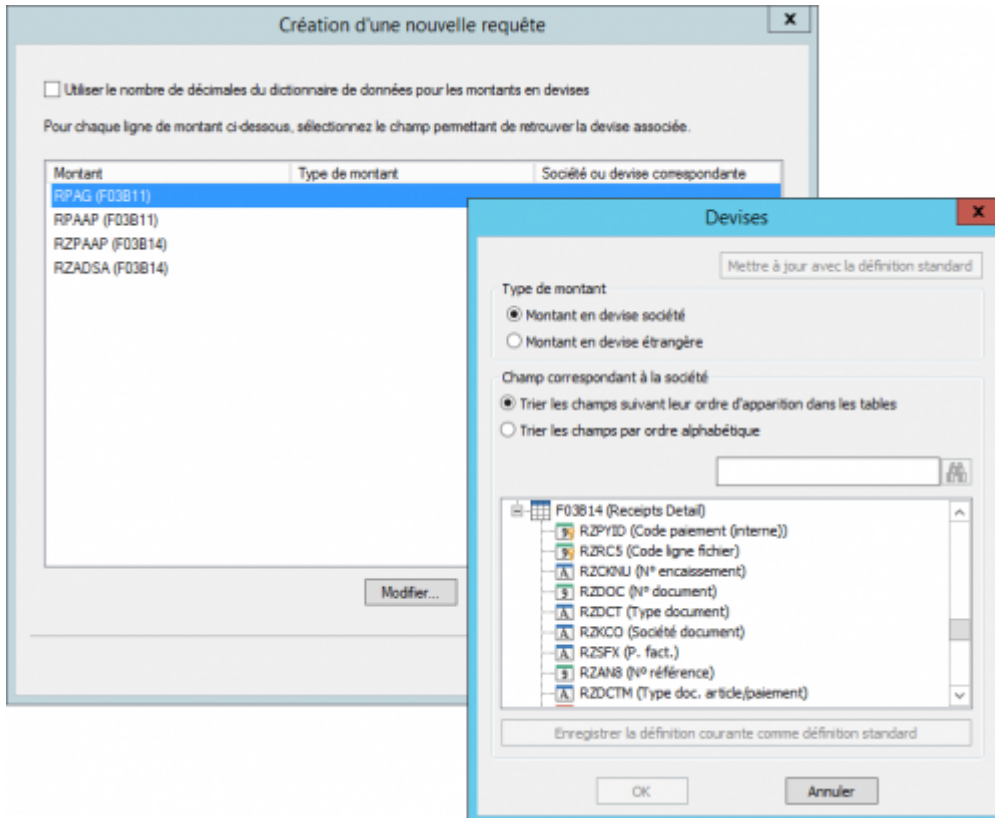


#TODO : ajouter exemple de sortie avec annexes.

Décimales devises



Si on décoche la case Utilise le nombre de décimales du dictionnaire de données pour les montants devises, on a accès à un paramétrage fin de la gestion des décimales.



la case à cocher Utiliser le nombre de décimales du dictionnaire de données n'est pas disponible pour tous les utilisateurs (voir [Admintool](#)). On ne pourra



pas l'utiliser si on a des des devises avec un nombre de décimales différent de 2.

Standard

- Mettre à jour avec la définition standard : utiliser la définition connue de Vigilens pour le champs sélectionné
- Enregistrer la définition courante comme définition standard : le paramétrage actuel du champs sera le nouveau standard pour Vigilens



Tous les utilisateurs ne sont pas autorisés à modifier le paramétrage standard, il faut des droits particuliers, voir [AdminTool](#)



La modification du standard n'a pas d'effet rétroactif sur les requêtes déjà enregistrées. Si on veut qu'elle prennent en compte une modification, il faut les éditer, appliquer le standard avec le bouton, puis la publier de nouveau

Paramètres

Création d'une nouvelle requête

Affectation des paramètres des sous-requêtes

- Copie de F0911 : 1
Code Société (code_societe / 1_1)
- Copie de F0911 : 2
Code Société (code_societe / 2_1)
- F0911
Code Société (code_societe / 3_1)

Modifier... Supprimer

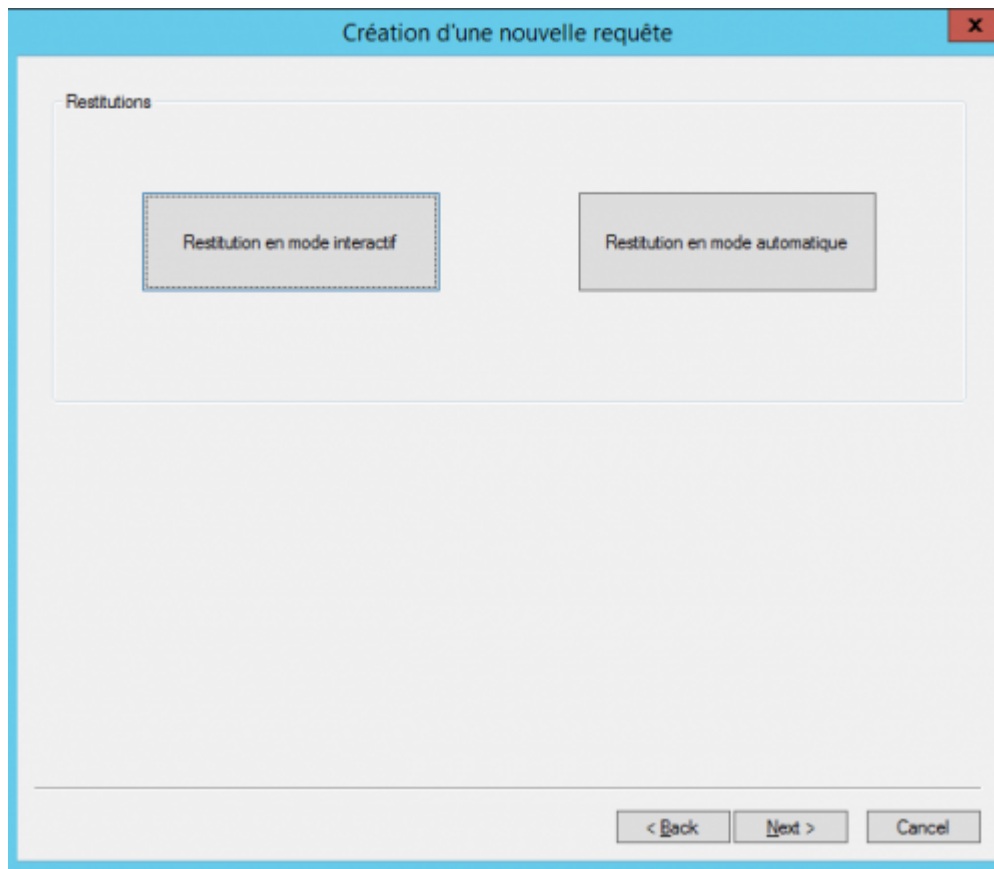
Ordre de saisie des paramètres

- Copie de F0911 \ Code Société
- Copie de F0911 \ Code Société
- F0911 \ Code Société

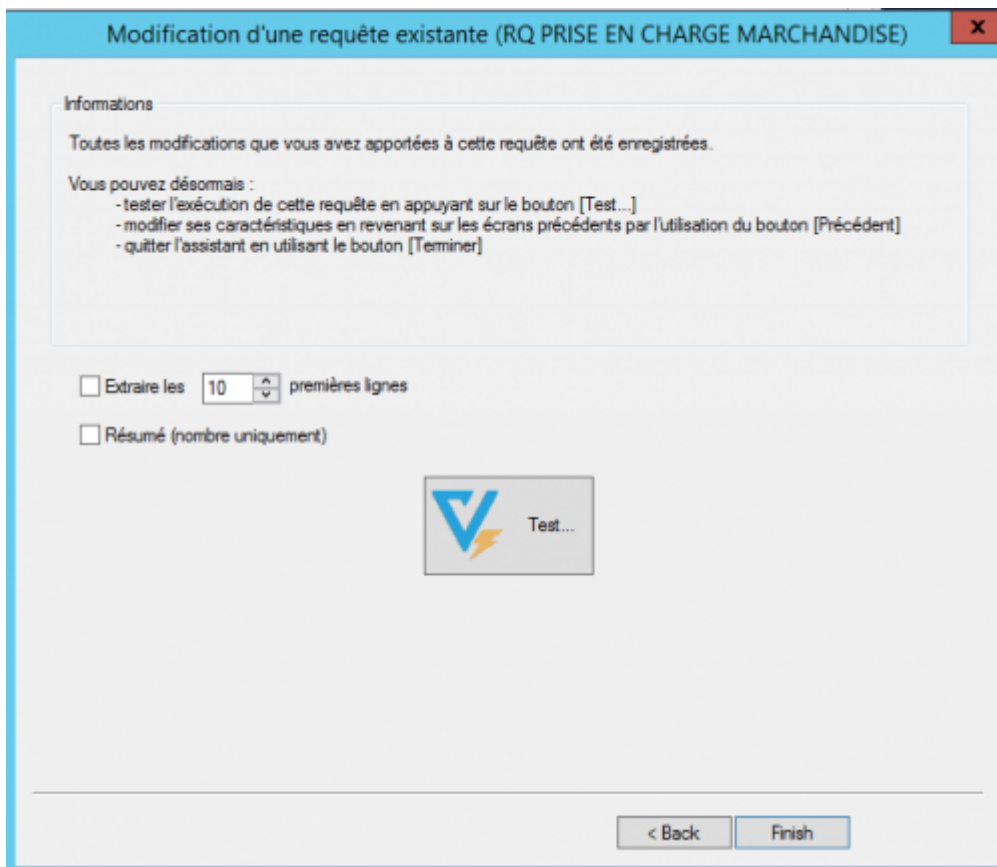
< Back Next > Cancel

[Page détaillée](#)

Restitution

[Page détaillée](#)

Finalisation et tests



Félicitations, vous êtes presque au bout ! Sur ce dernier écran, vous pouvez lancer un test avec le bouton du même nom. La sortie sera de type "Restitution en mode interactif". Si la requête utilise des paramètres, ils seront demandés lors de l'exécution du test.



Tant qu'on ne sort pas de la série d'écrans de création/modification de requêtes, les paramètres d'exécution du test sont conservés. En phase de développement on peut ainsi facilement rejouer le dernier test avec les mêmes paramètres.

Si vous voulez faire un test rapide, vous pouvez choisir avec les cases à cocher de ne récupérer que quelques lignes ou bien simplement de compter les enregistrements.

Enfin, cliquer sur **Finish**, la requête est sauvée.



- [contenu]à faire
- [orthographe][✓ sylvainair, 2020-07-02]à faire
- [liens_internes][✓ sylvainair, 2020-07-02]à faire
- [liens_casss][✓ sylvainair, 2020-07-02]à faire
- [page_absente][✓ sylvainair, 2020-07-02]à faire
- [todo][✓ sylvainair, 2020-07-02]à faire
- [coherence_graphique][✓ sylvainair, 2020-07-02]à faire
- [taille_images][✓ sylvainair, 2020-07-02]à faire
- [version_mobile][✓ sylvainair, 2020-07-02]à faire
- [version_anglaise]à faire

From:
<https://vigilens.wiki/dokuwiki/> - **Vigilens Reporting Knowledge Garden**

Permanent link:
https://vigilens.wiki/dokuwiki/doku.php?id=v8_0_0:designer:menus:accueil:nouvellerequete:consultation&rev=1593697721

Last update: **2020/07/02 15:48**

