

Sélection des champs

Modification d'une requête existante (Mouvement de stock M M-1 Final)

☐ Supprimer les doublons ☐ N'afficher que les ruptures

Champs à éditer

| | |
|---------------------------------------|----------------|
| <input checked="" type="checkbox"/> | Année |
| <input checked="" type="checkbox"/> 1 | Centre de Coût |
| <input checked="" type="checkbox"/> 1 | Clé G/L |
| <input checked="" type="checkbox"/> | Mois |
| <input type="checkbox"/> | Mois _1 |
| <input checked="" type="checkbox"/> | Σ Montant M |
| <input checked="" type="checkbox"/> | Σ Montant M-1 |
| <input checked="" type="checkbox"/> | Σ Qté M |
| <input checked="" type="checkbox"/> | Σ Qté M-1 |

Ordre des enregistrements

| | |
|-------------------------------------|--------------------------------------------------------|
| <input checked="" type="checkbox"/> | Get Year(ILDGL (F4111)) <Mouvement de stock somme : 1> |
| <input checked="" type="checkbox"/> | ILMCU (F4111) <Mouvement de stock somme : 1> |
| <input checked="" type="checkbox"/> | ILGLPT (F4111) <Mouvement de stock somme : 1> |

< Back Next > Cancel

Cet écran affiche la liste de tous les champs affichés, qu'ils proviennent d'une table, d'un champ d'une sous-requête, ou d'un champ calculé (opération, voir [OPManage](#))



Que ce soit pour les champs à éditer ou les champs pour les tris, la case à cocher permet de désactiver une ligne, ce qui peut être utile lors de la conception ou du débogage de la requête.

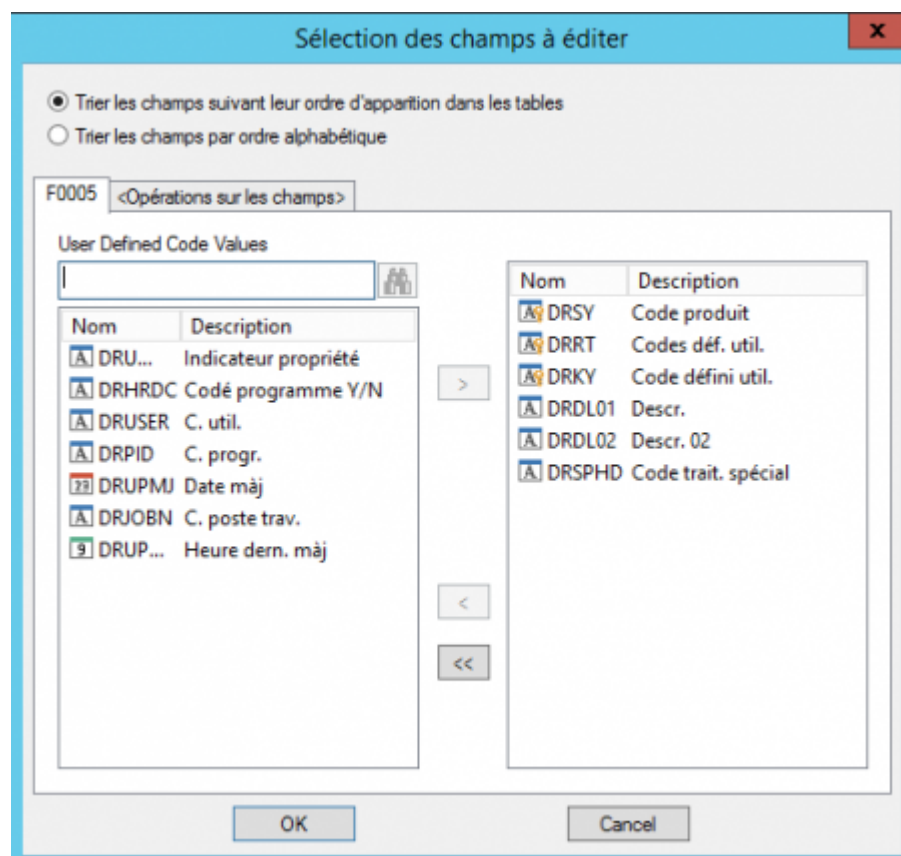


Pour renommer une colonne, il faut sélectionner la colonne à renommer et faire **F2**

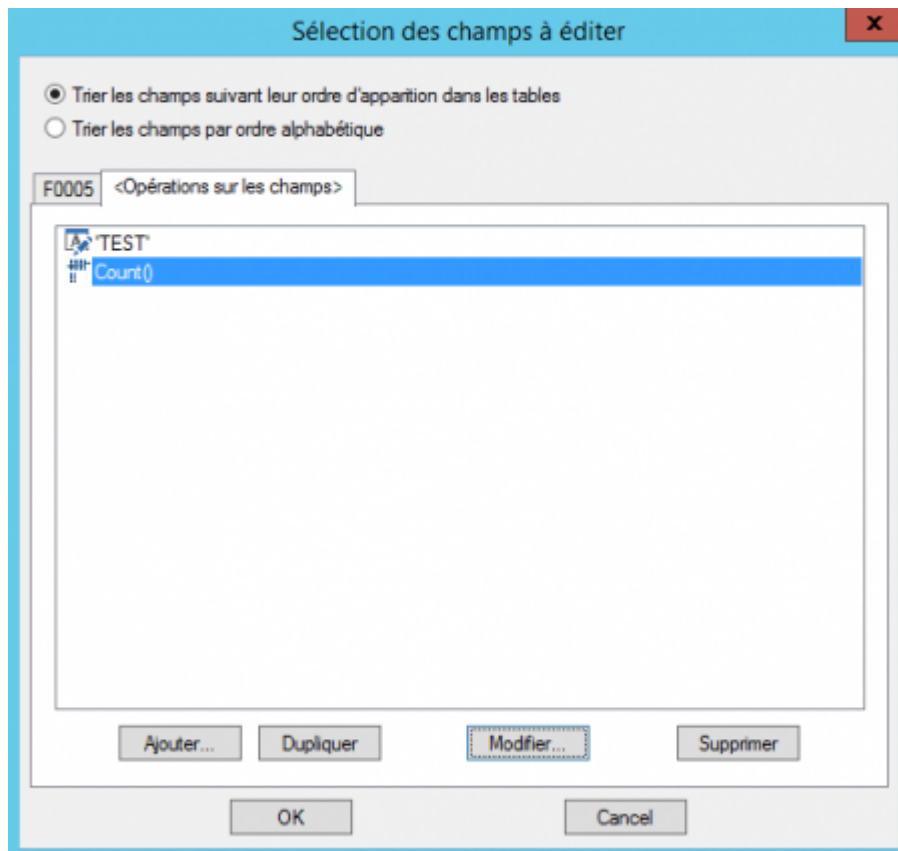
Champs à éditer

Sélection

L'assistant permet de parcourir les tables de la requête pour sélectionner les champs à restituer.



Un onglet supplémentaire permet de rajouter des champs calculés à la restitution, que soit soient des opérations sur les champs ou des valeurs fixes :

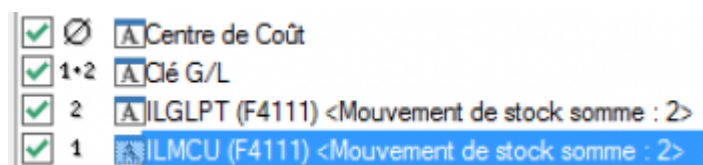


Les flèches de droite permettent de modifier l'ordre des champs.

Décocher la case en début de ligne rend le champ concerné invisible en sortie.

Libellé automatiques

Certains champs sont configurés pour avoir leurs descriptions ramenées automatiquement (ils sont précédés du Ø) sous forme de champs supplémentaires dans le rapport (voir [DMManage](#)). En cliquant entre la case à cocher et le nom du champ, on fait successivement défiler les options suivantes :



- 1 : libellé 1 uniquement
- 2 : libellé 2 uniquement
- 1 + 2 : libellés 1 et 2 (pour les tables UDC)
- Ø : pas de libellé



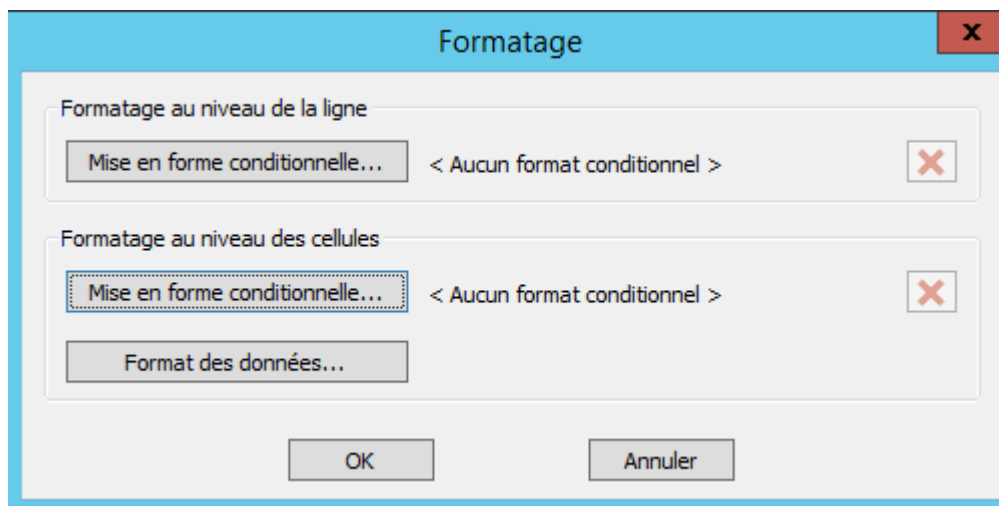
Uniquement pour les bases de données JDE, Vigilens gère l'affichage automatique des descriptions pour :

- les champs contrôlés par une table UDC
- les champs Tiers (AN8, SHAN etc...)



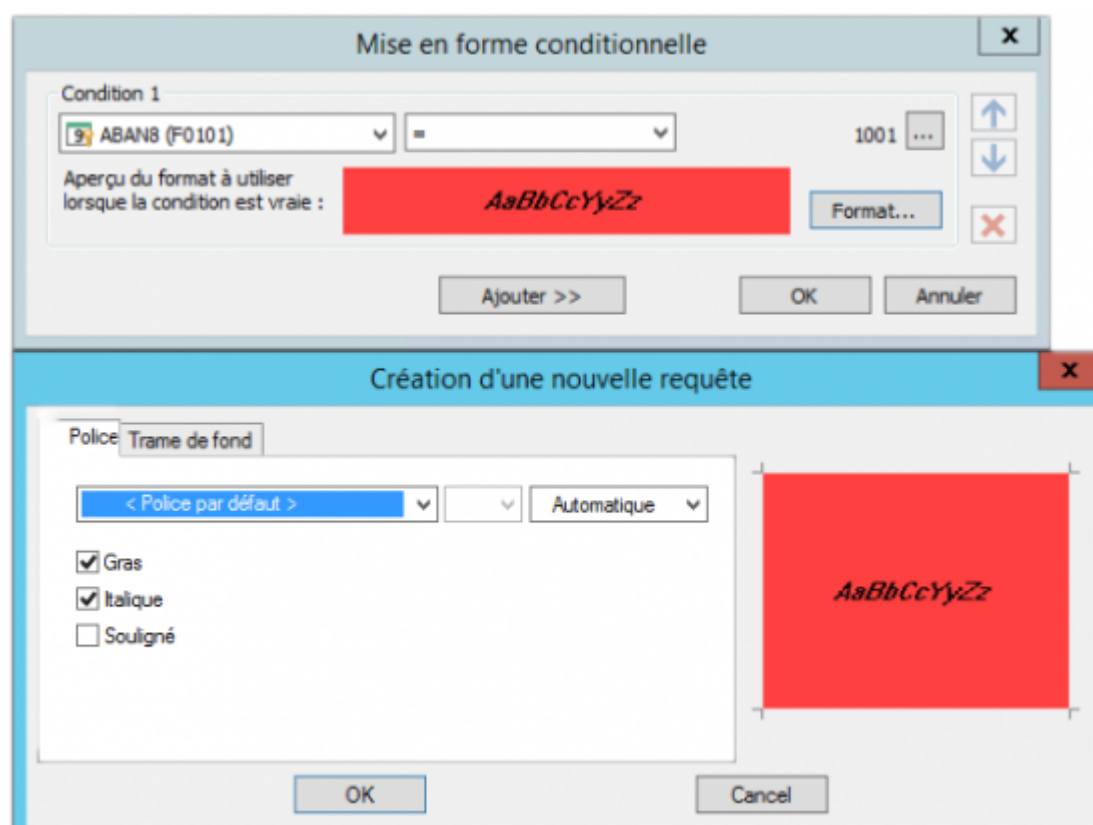
- Les champs Articles
- Les champs Sociétés
- Les champs centres de coût

Formatage



Au niveau de la ligne

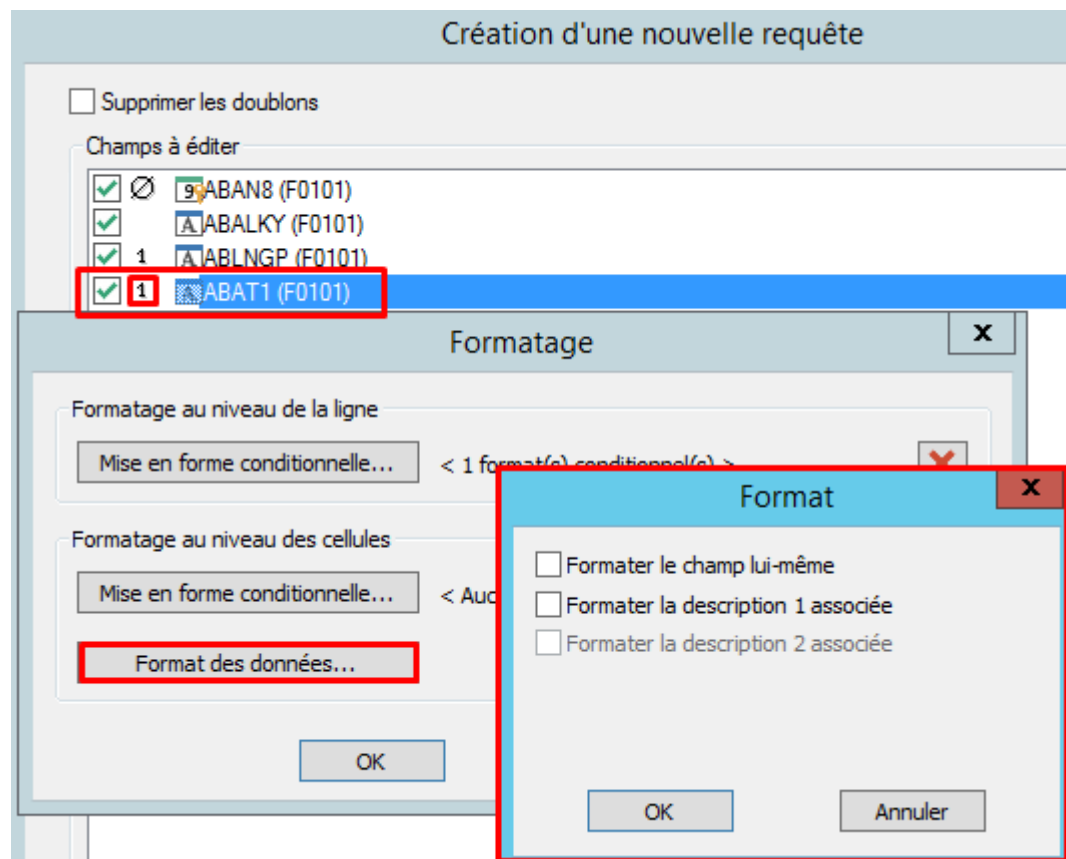
On peut appliquer un ou plusieurs formats conditionnel sur une ligne restituée. Toutes les colonnes d'une ligne qui satisfait le critère seront ainsi formatées.



Au niveau de la cellule

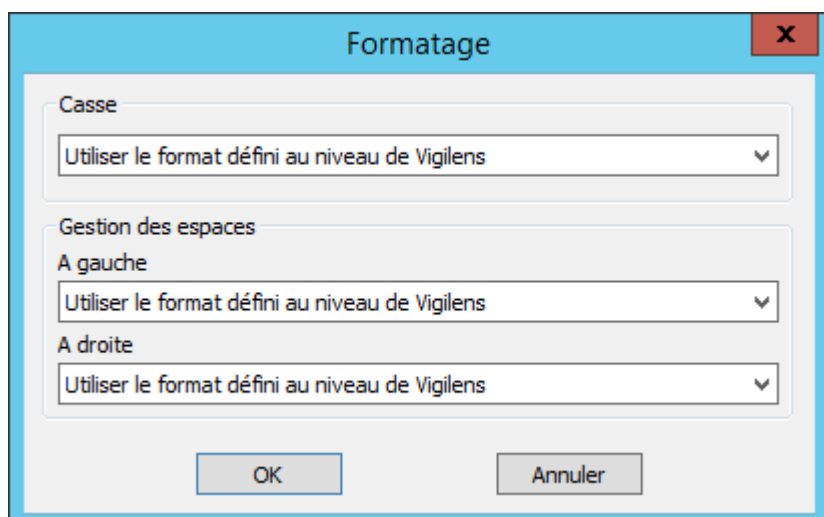
Mise en forme conditionnelle

Dans ce cas, la mise en forme ne concerne que la colonne spécifiée dans le critère de mise en forme. Les écrans de dialogue sont similaires à ce qu'on a au niveau de la ligne, à une nuance près: si le champs a des descriptions automatiques, une première fenêtre de dialogue propose d'appliquer le format non seulement au champs lui-même, mais aussi à ses descriptions.



Format de données

On peut gérer ici finement la casse et la gestion des espaces



Pour la casse on a les valeurs possibles suivantes :

- Utiliser le format défini au niveau de Vigilens.
- Utiliser le format défini au niveau de l'utilisateur.
- Ne pas modifier la casse.
- Mettre tous les caractères en minuscule.
- Mettre le premier caractère en majuscule.
- Mettre tous les caractères en majuscule.

Pour les espaces, soit à droite soit à gauche :

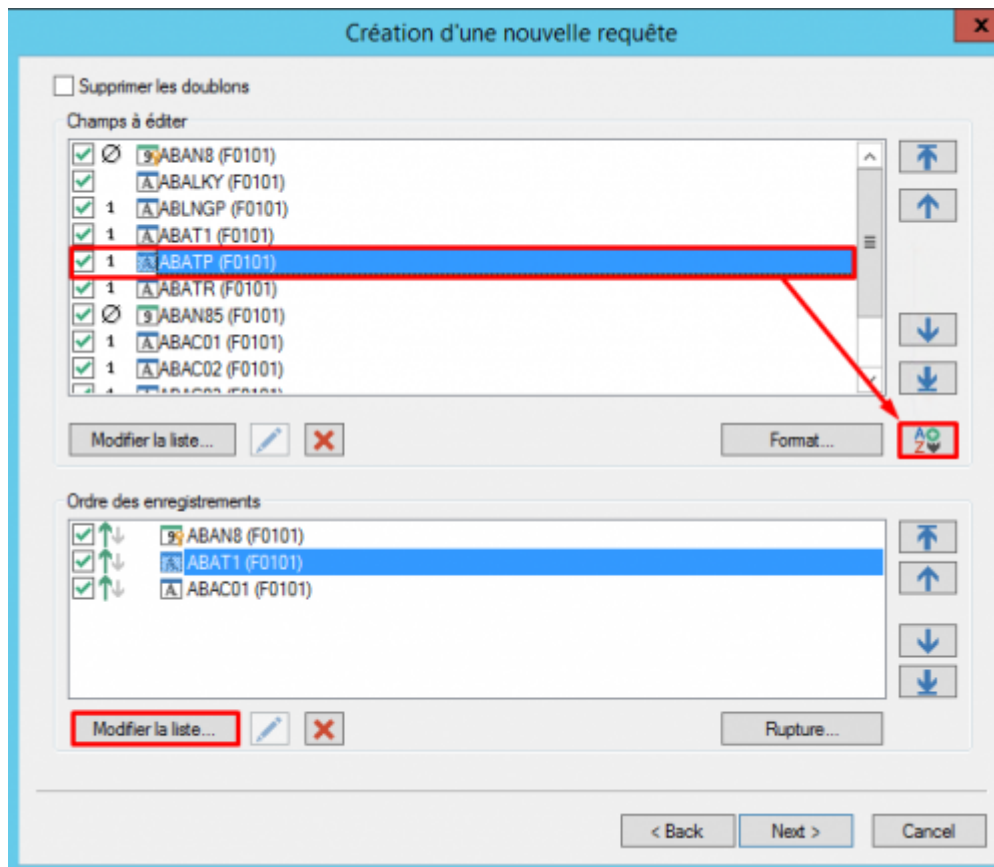
- Utiliser le format défini au niveau de Vigilens.
- Utiliser le format défini au niveau de l'utilisateur.
- Supprimer les espaces.
- Conserver les espaces.

Ordre des enregistrements

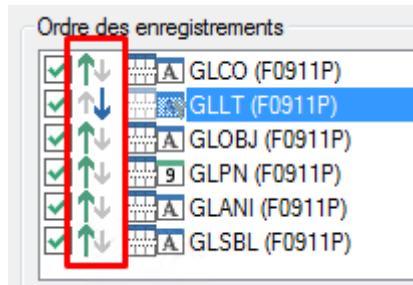
Sélection

Pour ajouter des champs de tri, 2 possibilités :

- utiliser le bouton ajouter pour choisir un champs parmi les tables, sous-requêtes ou champs calculés
- sélectionner un champs déjà présent dans la liste Champs à éditer et cliquer sur le bouton A+Z↓



La flèche verte montante ou bleue descendante, indique si le tri sur ce champ est ascendant ou descendant.



Les flèches de droite permettent de modifier la priorité des champs lors du tri.



Rupture

Le bouton Rupture permet de spécifier si oui ou non un champ de tri est également un champ de rupture.

Rupture

☐ Ne pas générer de rupture
☒ Générer une rupture

Description
TOTAL LIVRE : Format...

Résultats de rupture

- Σ Sum(GLAA (F0911P))
- Σ Sum(GLDOC (F0911P))

Ajouter... Modifier... Supprimer

Mise en forme conditionnelle pour la ligne de rupture...

Mise en forme conditionnelle pour la ligne de total général...

OK Annuler

Description

La Description est ce qui s'affichera sur le report au moment de la rupture. On peut formater ce titre (voir [Format de données](#))

Description
TOTAL LIVRE : Format...

Formatage

Casse
Utiliser le format défini au niveau de Vigilens

Gestion des espaces
A gauche
Utiliser le format défini au niveau de Vigilens

A droite
Utiliser le format défini au niveau de Vigilens

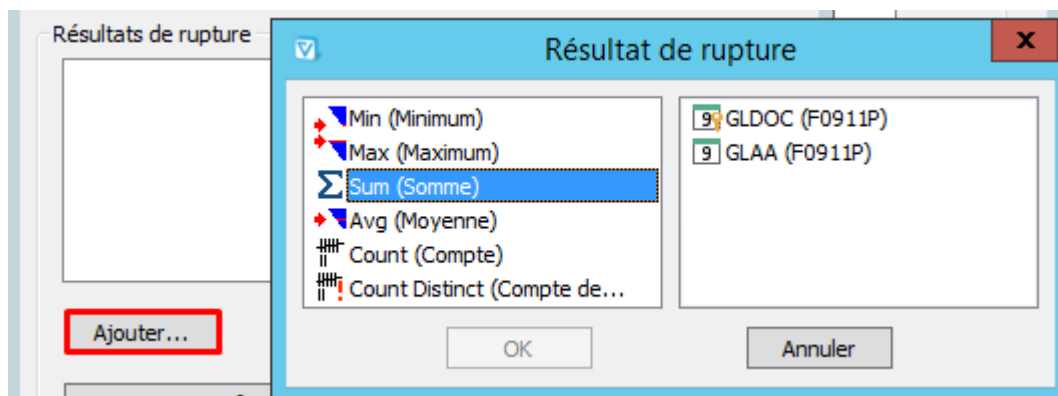
OK Annuler

Résultats de rupture

À chaque rupture, on peut ajouter des opérations telles que sous-totaux, comptage d'enregistrement,

moyenne, etc...

Pour chaque opérateur, on trouve à droite une liste des champs affichés sur lesquels on peut appliquer l'opération.



Mise en forme conditionnelle de la ligne de rupture

Permet d'associer à la ligne de rupture une mise en forme conditionnelle

Mise en forme conditionnelle pour la ligne de total généré

Permet d'associer à la ligne de rupture totale une mise en forme conditionnelle



- ☒ [contenu][✓ erica, 2020-07-07]à faire
- ☒ [orthographe][✓ sylvainair, 2020-07-02]à faire
- ☒ [liens_internes][✓ sylvainair, 2020-07-02]à faire
- ☒ [liens_casss][✓ sylvainair, 2020-07-02]à faire
- ☒ [page_absente][✓ sylvainair, 2020-07-02]à faire
- ☒ [todo][✓ jacobt, 2020-07-08]à faire
- ☒ [coherence_graphique][✓ sylvainair, 2020-07-02]à faire
- ☒ [taille_images][✓ sylvainair, 2020-07-02]à faire
- ☒ [version_mobile][✓ sylvainair, 2020-07-02]à faire
- ☐ [version_anglaise]à faire

From:

<https://vigilens.wiki/dokuwiki/> - Vigilens Reporting Knowledge Garden

Permanent link:

https://vigilens.wiki/dokuwiki/doku.php?id=v8_0_0:designer:menus:accueil:nouvellerequete:champs&rev=1594210857

Last update: 2020/07/08 14:20

