

Sélection des champs



Cet écran affiche la liste de tous les champs affichés, qu'il proviennent d'une table, d'un champ d'une sous-requête, ou d'un champ calculé (opération, voir [OPManage](#))



Que ce soit pour les champs à éditer ou les champs pour les tris, la case à cocher permet de désactiver une ligne, ce qui peut être utile lors de la conception ou du débogage de la requête.

Champs à éditer

Sélection

L'assistant permet de parcourir les tables de la requête pour sélectionner les champs à restituer.

Sélection des champs à éditer

Trier les champs suivant leur ordre d'apparition dans les tables
 Trier les champs par ordre alphabétique

F0005 <Opérations sur les champs>

User Defined Code Values

Nom	Description
DRU...	Indicateur propriété
DRHRDC	Codé programme Y/N
DRUSER	C. util.
DRPID	C. progr.
DRUPMJ	Date màj
DRJOBN	C. poste trav.
DRUP...	Heure dern. màj

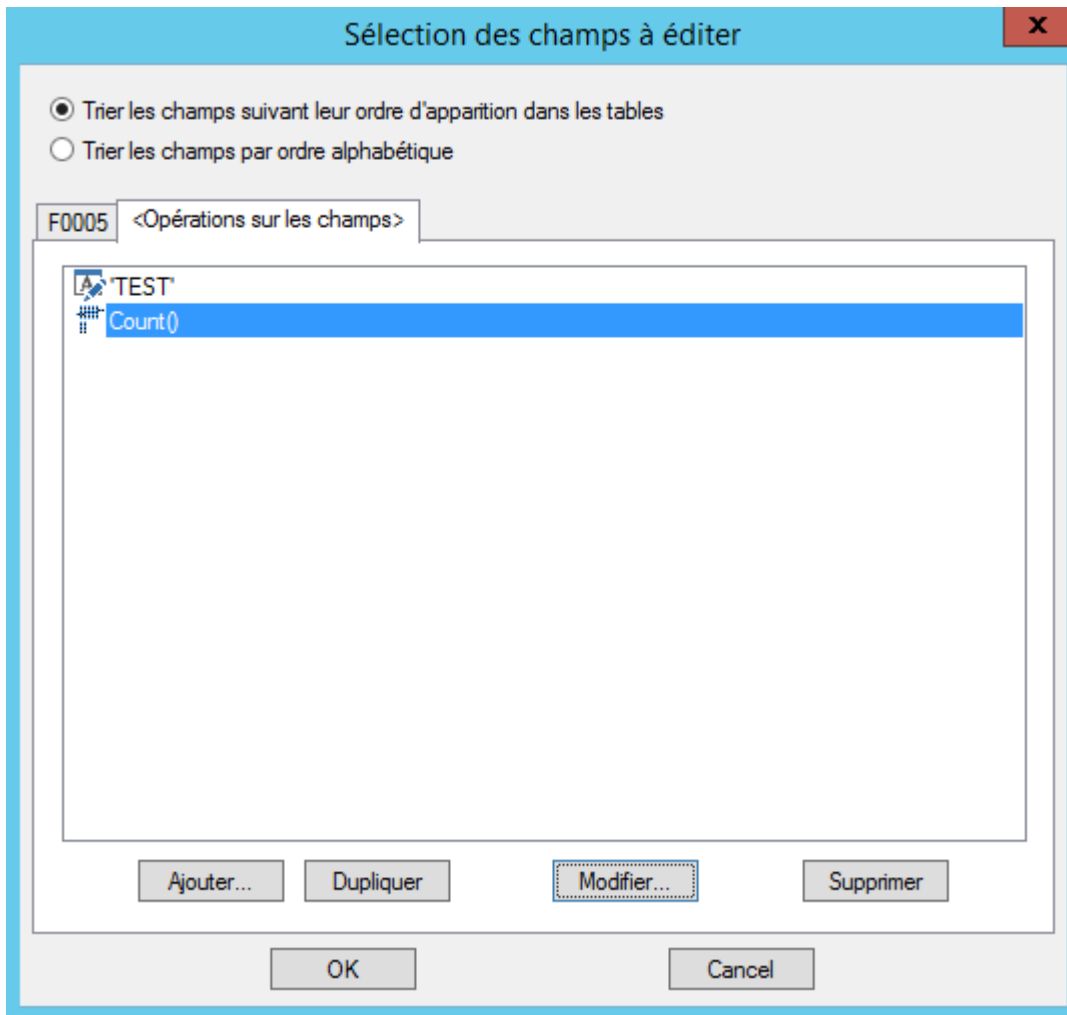
>

Nom	Description
DRSY	Code produit
DRRT	Codes déf. util.
DRKY	Code défini util.
DRDL01	Descr.
DRDL02	Descr. 02
DRSPHD	Code trait. spécial

< <<

OK Cancel

Un onglet supplémentaire permet de rajouter des champs calculés à la restitution, que soit soient des opérations sur les champs ou des valeurs fixes :



Les flèches de droite permettent de modifier l'ordre des champs.

Décocher la case en début de ligne rend le champ concerné invisible en sortie.

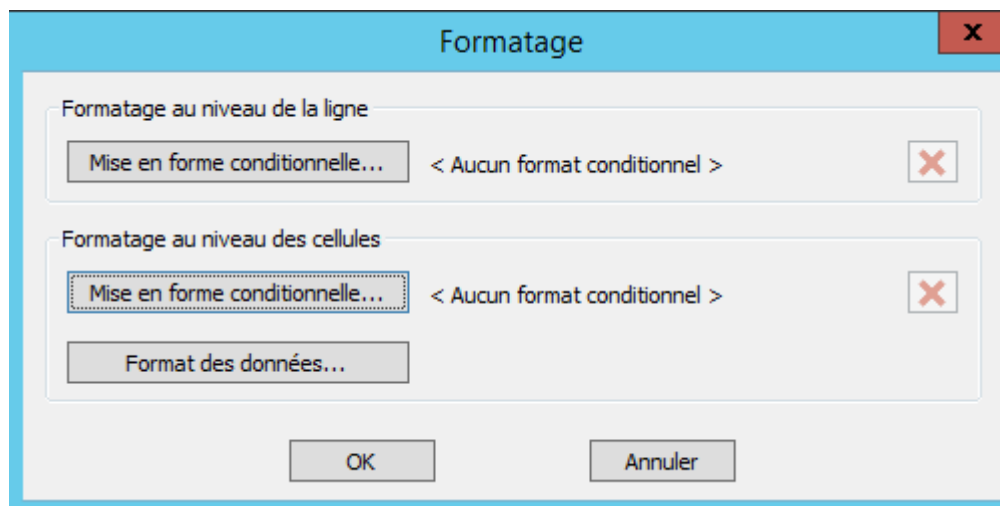
Libellé automatiques

Certains champs sont configurés pour avoir leurs descriptions ramenées automatiquement sous forme de champs supplémentaires dans le rapport (voir [DMManage](#)). En cliquant entre la case à cocher et le nom du champ, on fait successivement défiler les options suivantes :



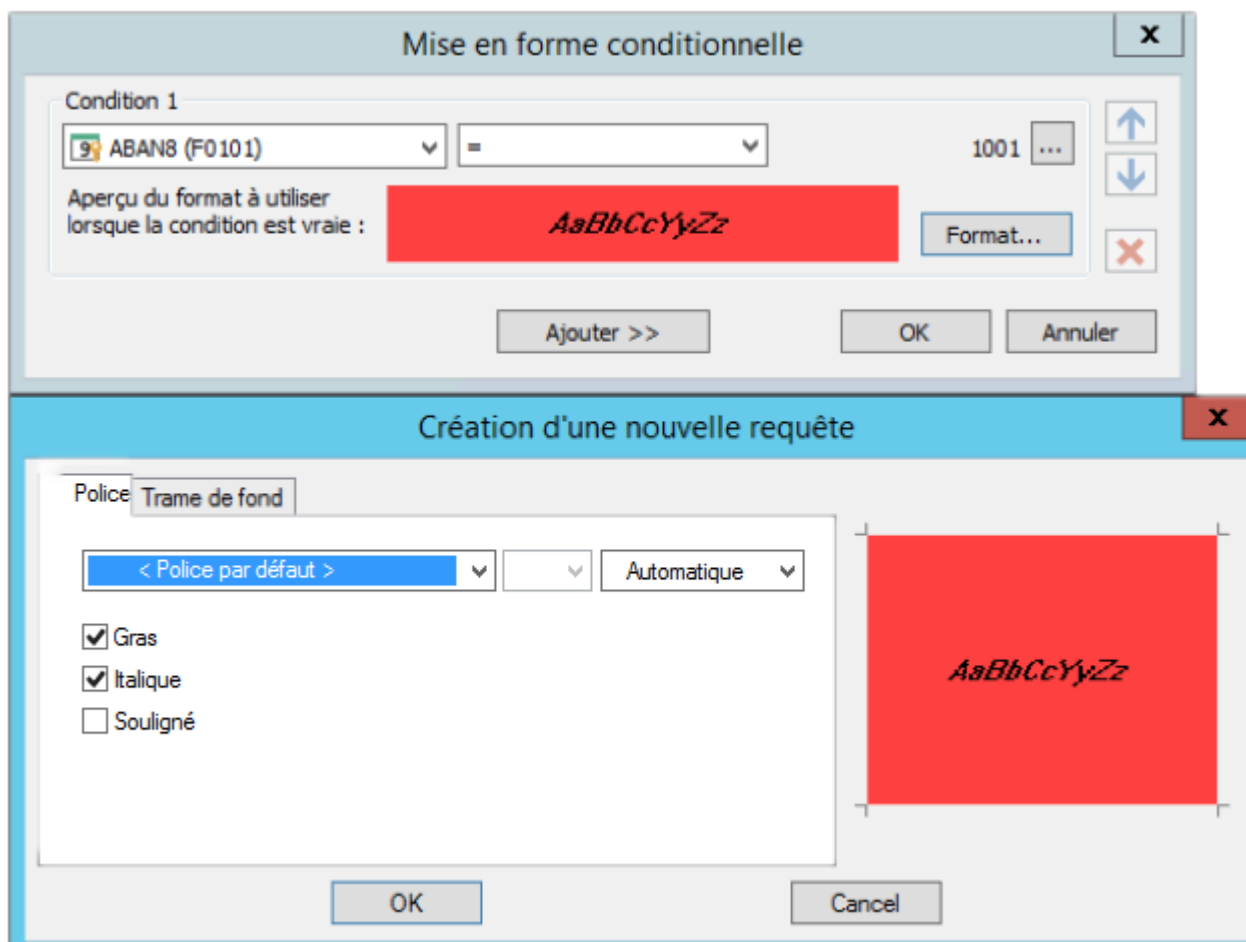
- 1 : libellé 1 uniquement
- 2 : libellé 2 uniquement
- 1 + 2 : libellés 1 et 2
- Ø : pas de libellé

Formatage



Au niveau de la ligne

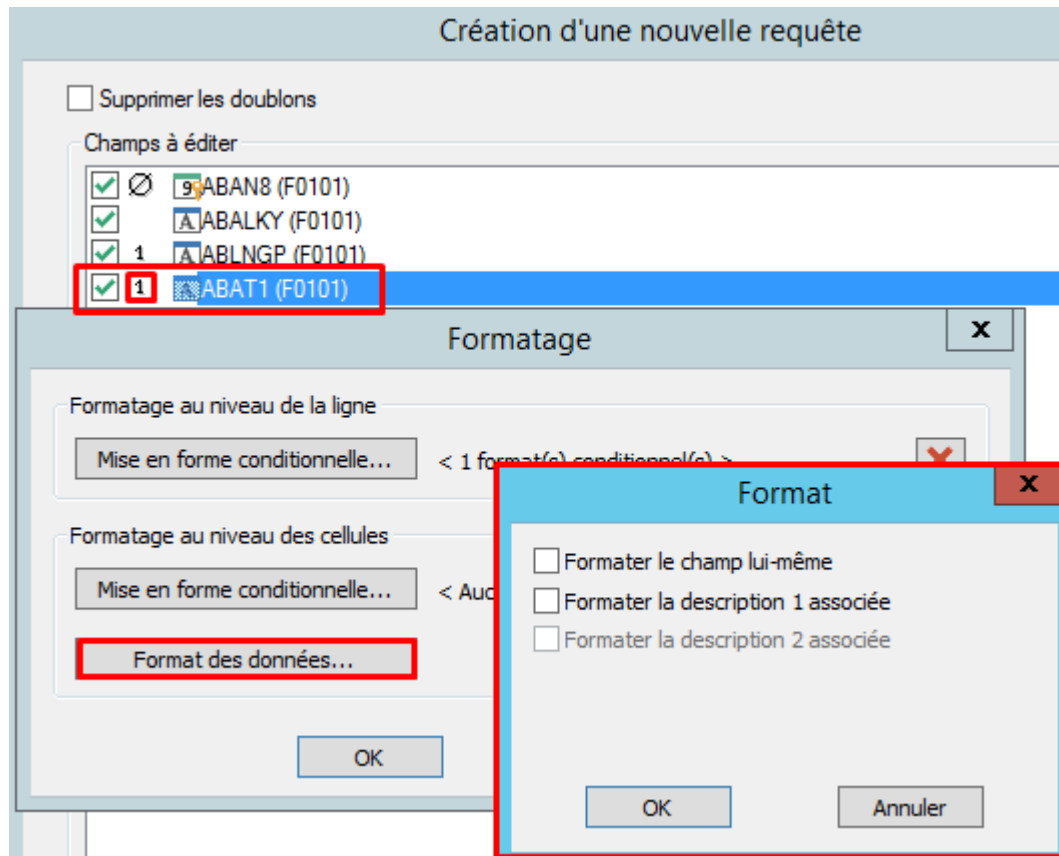
On peut appliquer un ou plusieurs formats conditionnel sur une ligne restituée. Toutes les colonnes d'une ligne qui satisfait le critère seront ainsi formatées.



Au niveau de la cellule

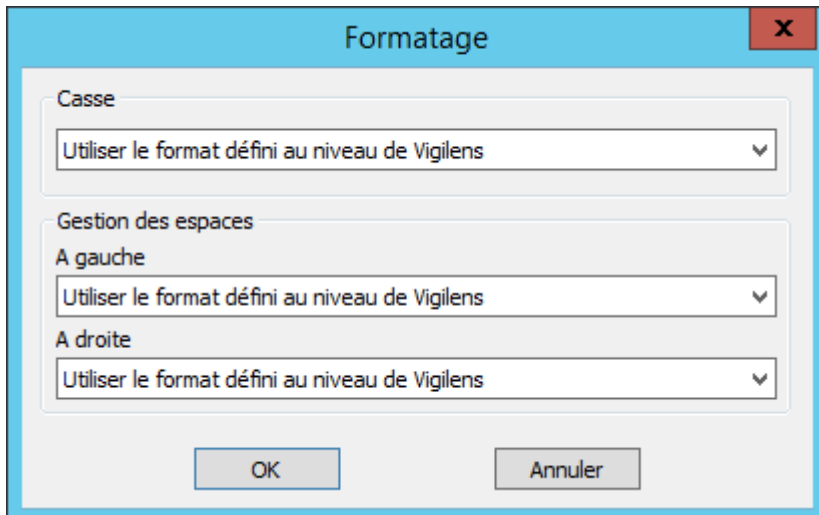
Mise en forme conditionnelle

Dans ce cas la mise en forme ne concerne que la colonne spécifiée dans le critère de mise en forme. Les écrans de dialogue sont similaires à ce qu'on a au niveau de la ligne, à une nuance près : si le champs a des descriptions automatiques, une première fenêtre de dialogue propose d'appliquer le format non seulement au champs lui-même, mais aussi à ses descriptions.



Format de données

On peut gérer ici finement la casse et la gestion des espaces



Pour la casse on a les valeurs possibles suivantes :

- Utiliser le format défini au niveau de Vigilens
- Utiliser le format défini au niveau de l'utilisateur
- Ne pas modifier la casse
- Mettre tous les caractères en minuscule
- Mettre le premier caractère en majuscule
- Mettre tous les caractères en majuscule

Pour les espaces, soit à droite soit à gauche :

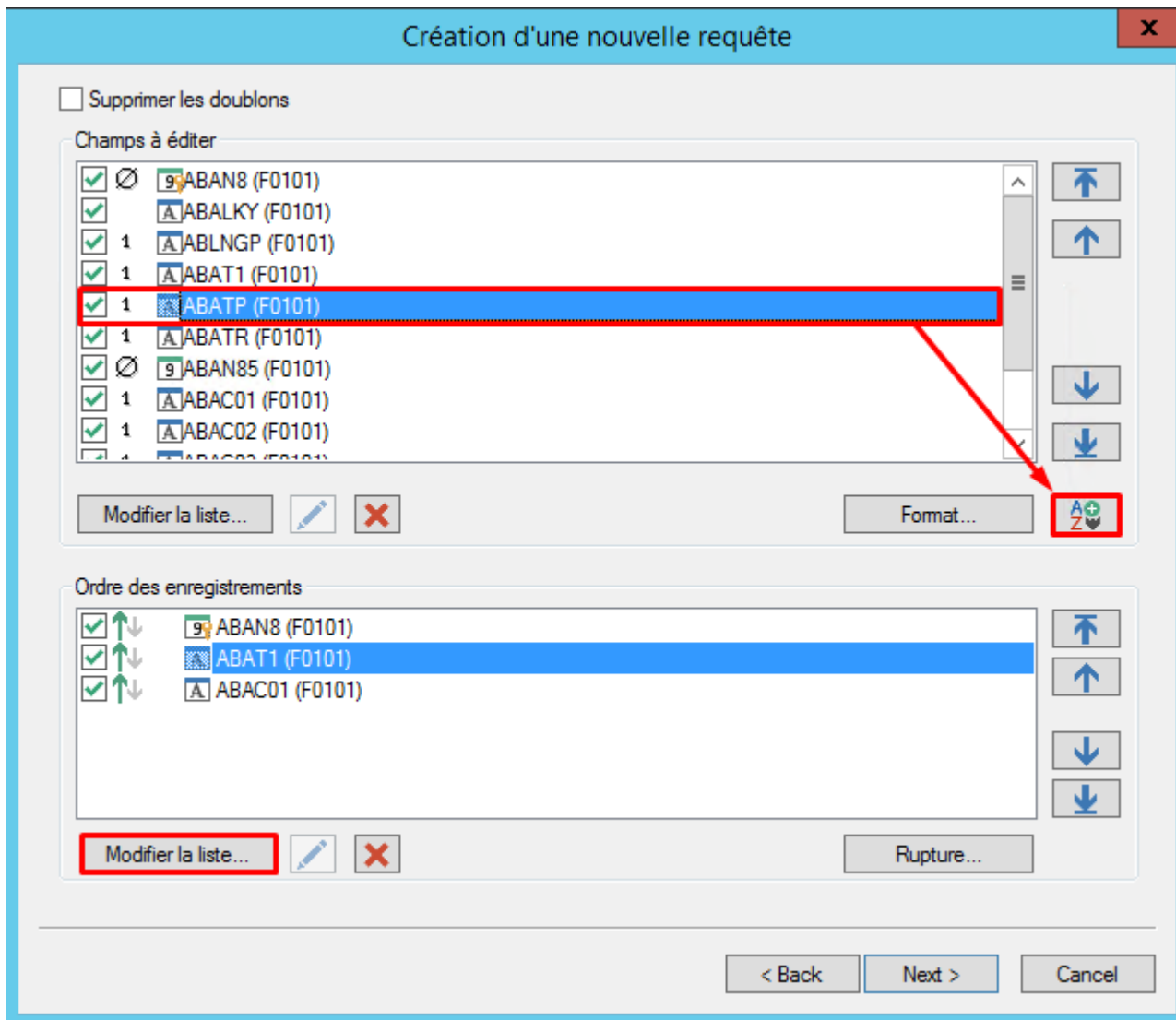
- Utiliser le format défini au niveau de Vigilens
- Utiliser le format défini au niveau de l'utilisateur
- Supprimer les espaces
- Conserver les espaces

Ordre des enregistrements

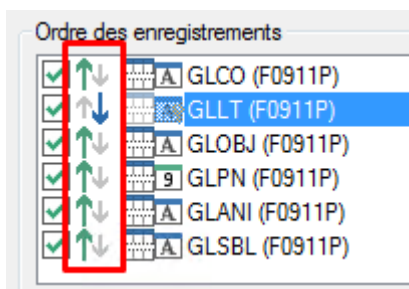
Sélection

Pour ajouter des champs de tri, 2 possibilités :

- utiliser le bouton ajouter pour choisir un champs parmi les tables, sous-requêtes ou champs calculés
- sélectionner un champs déjà présent dans la liste Champs à éditer et cliquer sur le bouton A+Z↓



La flèche verte montante ou bleue descendante, indique si le tri sur ce champ est ascendant ou descendant.

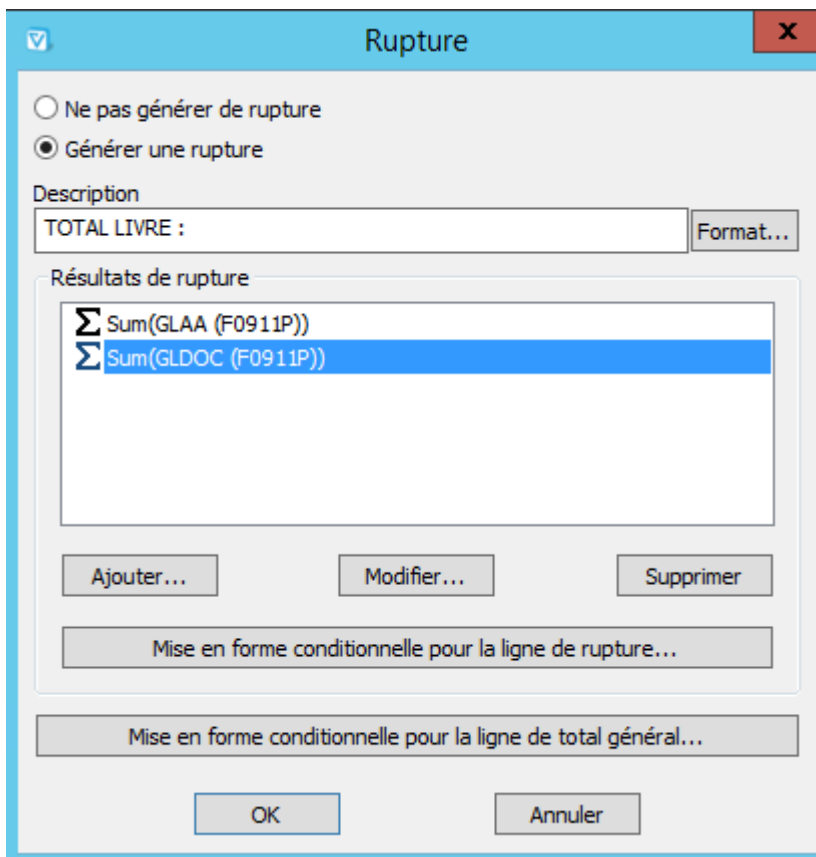


Les flèches de droite permettent de modifier la priorité des champs lors du tri.



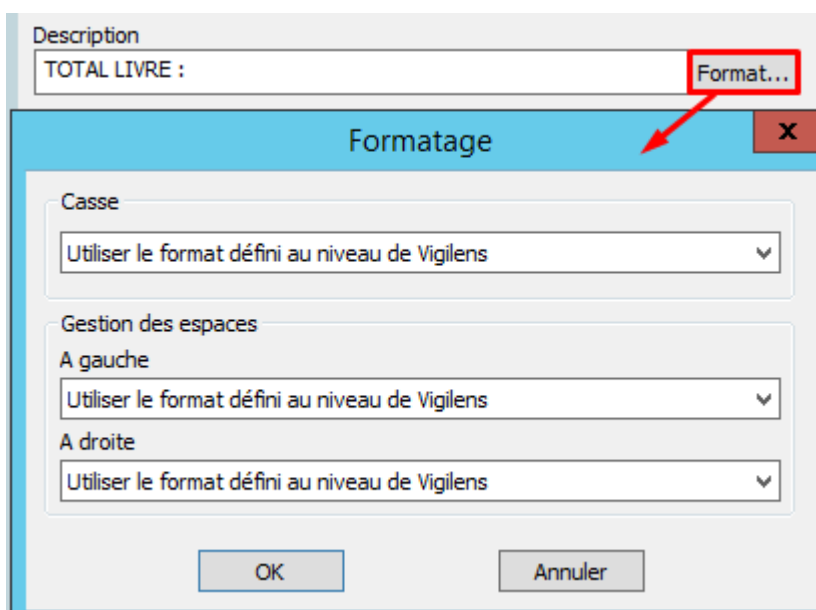
Rupture

Le bouton Rupture permet de spécifier si oui ou non un champ de tri est également un champ de rupture.



Description

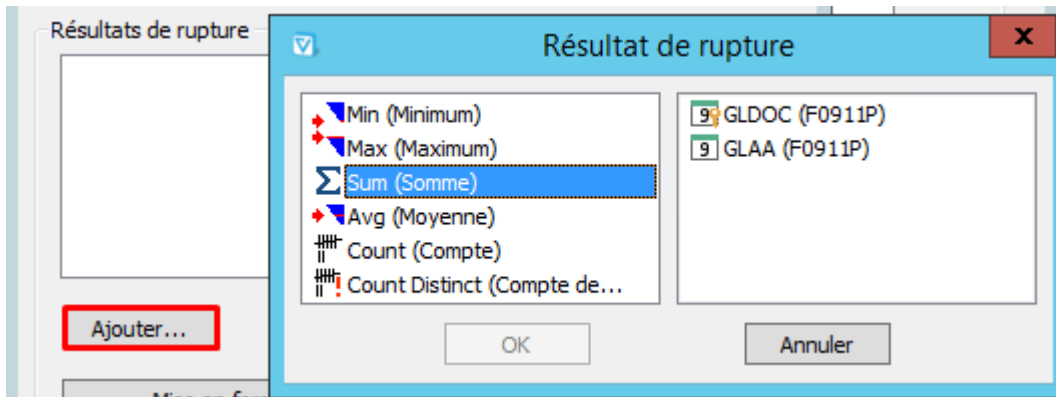
La Description est ce qui s'affichera sur le report au moment de la rupture. On peut formater ce titre (voir [Format de données](#))



Résultats de rupture

À chaque rupture, on peut ajouter des opérations telles que sous-totaux, comptage d'enregistrement, moyenne, etc...

Pour chaque opérateur, on trouve à droite une liste des champs affichés sur lesquels on peut appliquer l'opération.



Mise en forme conditionnelle de la ligne de rupture

#TODO je comprends pas tout 😞

Mise en forme conditionnelle pour la ligne de total généré

#TODO je comprends pas tout 😞

From: <https://vigilens.wiki/dokuwiki/> - Vigilens Reporting Knowledge Garden

Permanent link: https://vigilens.wiki/dokuwiki/doku.php?id=v8_0_0:designer:menus:accueil:nouvellerequete:champs&rev=1593532331

Last update: 2020/06/30 17:52

