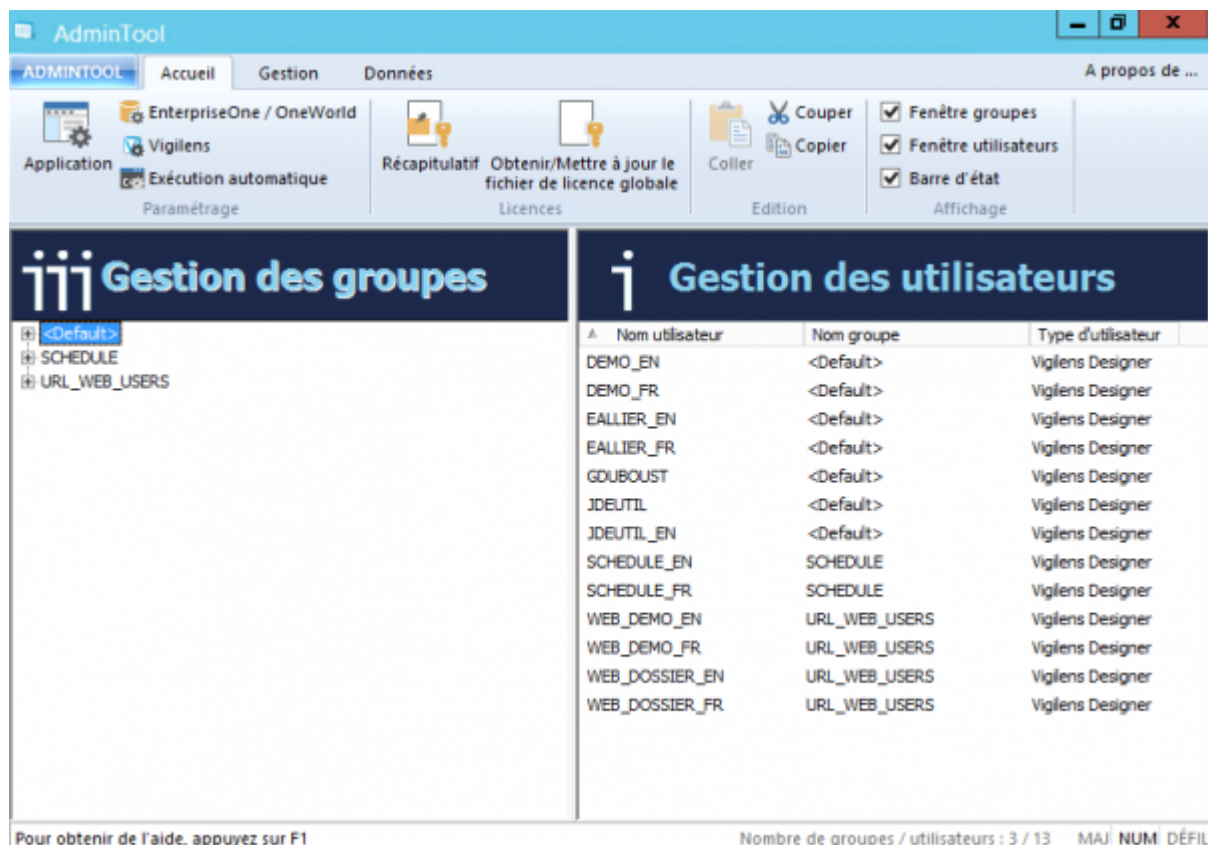




Admintool

Présentation

L'AdminTool est au cœur du paramétrage du produit. Il permet de définir les sources de données, les utilisateurs, les sécurités.



Connexion

L'AdminTool peut être lancé

- par le menu windows en cherchant explicitement AdminTool
- par son .exe : <dossier d'install Vigilens>\UsrAdm.exe

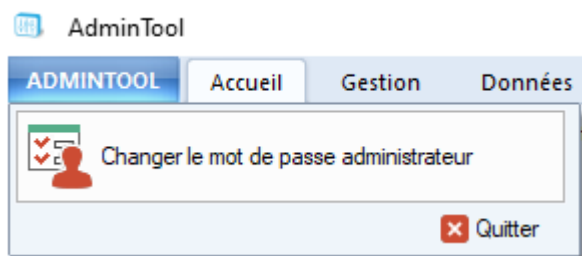
La connexion se fait nécessairement avec l'utilisateur Admin. Par défaut le mot de passe est à blanc.



 Il n'est pas possible d'avoir plusieurs connexions simultanées à l'application AdminTool.

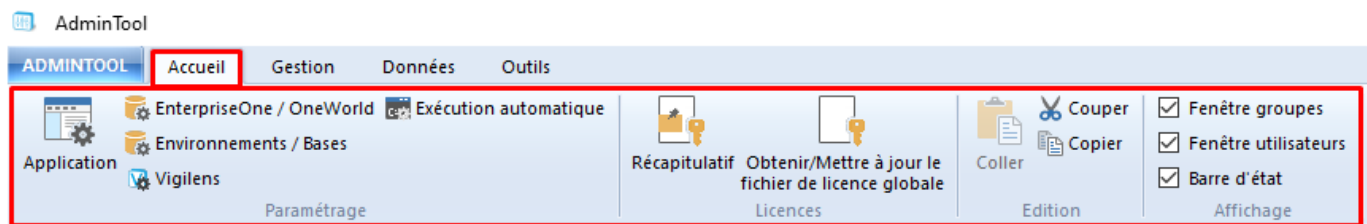
Menus

Menu AdminTool



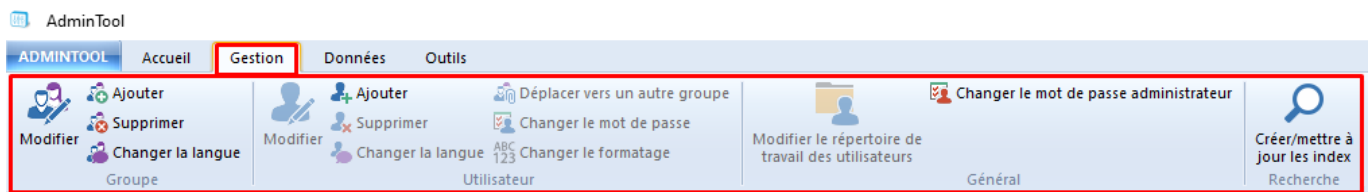
L'onglet ADMINTOOL en haut à gauche permet de changer le mot de passe administrateur.

Accueil



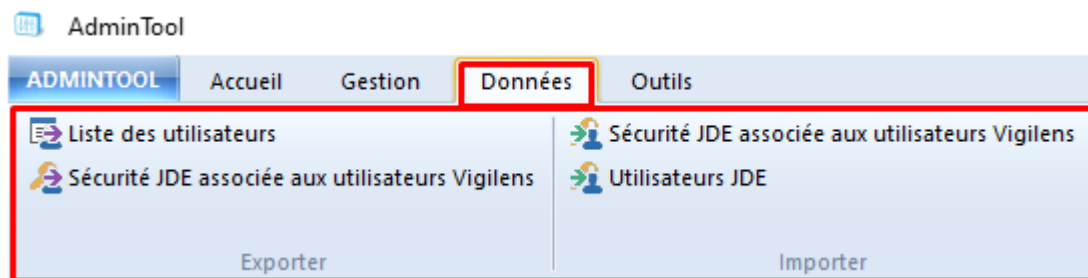
Ce menu regroupe la majorité des paramètres généraux de Vigilens Reporting.

Gestion



Ce menu permet de gérer les utilisateurs et groupes. Il est utilisé en conjonction avec les Fenêtres **Gestion des Utilisateurs** et **Gestion des Groupes**.

Données

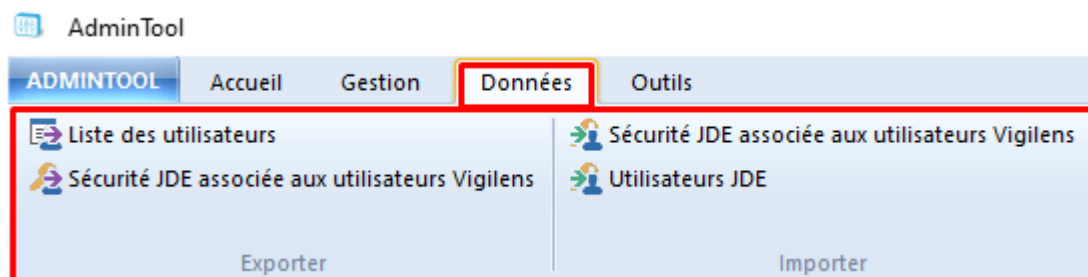


Ce menu permet d'exporter ou d'importer des données au format CSV :

- Export des utilisateurs.
- Export de la sécurité JDE associée aux utilisateurs.
- Import de la sécurité JDE associée aux utilisateurs.

Il permet aussi de créer des utilisateurs Vigilens à partir de la récupération dynamique de la liste des utilisateurs JDE. Cette fonctionnalité permet la récupération automatique de la langue définie au niveau de JDE et, si souhaité, de la sécurité associée.

Outils

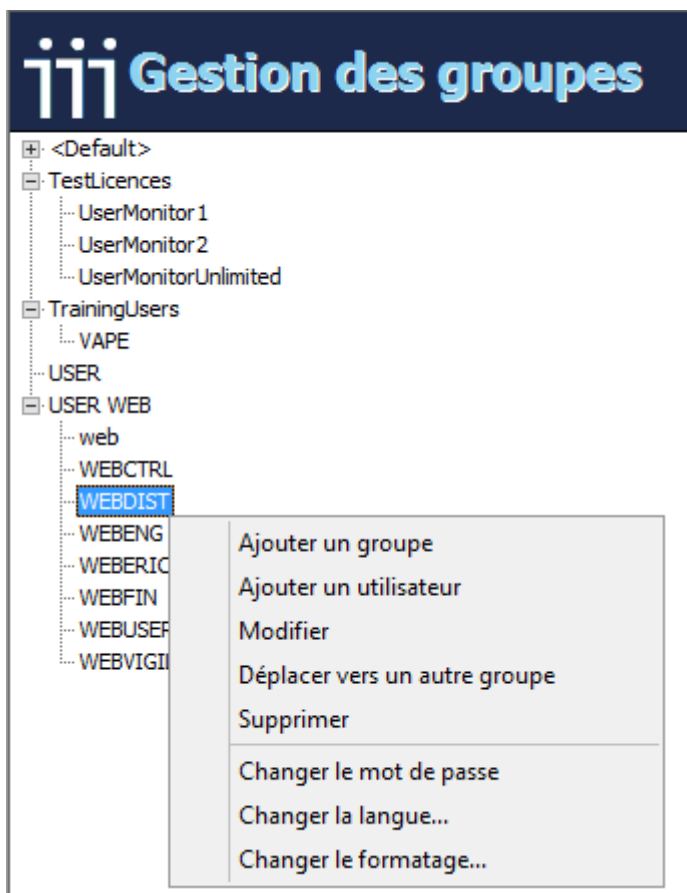


Ce menu permet d'exporter ou d'importer des données au format CSV :

Fenêtre Gestion des Groupes



- Ce panneau permet de visualiser à quel groupe appartient quel utilisateur. Un utilisateur n'appartient qu'à un seul groupe.
- On peut modifier l'appartenance à un groupe en faisant un glisser-déposer d'un utilisateur vers un groupe cible.
- Cette fenêtre est utilisée en conjonction avec le [Menu Gestion](#).
- Un clic droit ouvre un menu contextuel avec les actions du Menu Gestion.



Fenêtre Gestion des Utilisateur

i Gestion des utilisateurs		
▲ Nom utilisateur	Nom groupe	Type d'utilisateur
CCHAZAL	<Default>	Vigilens Designer
CONCEPTEUR	<Default>	Vigilens Designer
DDELATOUR	<Default>	Vigilens Designer
DDEMANGEAT	<Default>	Vigilens Designer
DEDICATED	<Default>	Vigilens Dedicated
DEMO	<Default>	Vigilens Designer
DFARGIER	<Default>	Vigilens Designer
DOSSIER	<Default>	Vigilens Designer
EALLIER	<Default>	Vigilens Designer
EMULLOT	<Default>	Vigilens Designer
FGRAZIANO	<Default>	Vigilens Designer
FYEFSAH	<Default>	Vigilens Designer
GDUBOUST	<Default>	Vigilens Designer

- Ce panneau permet de visualiser la liste de tous les utilisateurs, le groupe unique auquel chaque utilisateur appartient, ainsi que le profile de sécurité.
- Cette fenêtre est utilisée en conjonction avec le [Menu Gestion](#).

From:

<https://vigilens.wiki/dokuwiki/> - **Vigilens Reporting Knowledge Garden**

Permanent link:

https://vigilens.wiki/dokuwiki/doku.php?id=v8_0_0:admintool:start&rev=1646058100

Last update: **2022/02/28 15:21**

