

# Menu Accueil > EnterpriseOne/OneWorld



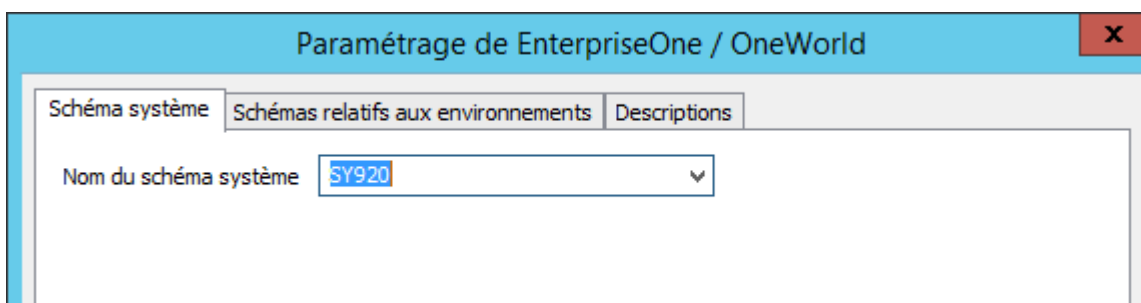
## Mapping

Vigilens étant un outil particulièrement adapté pour EnterpriseOne/OneWorld, il est nécessaire de le paramétrer pour qu'il aille interroger les tables systèmes de JDE/World.

Pour chaque source de données il convient de mapper, à l'aide du bouton Modifier le schéma système ainsi que les schémas des environnements.

## Schéma système

Il s'agit du schéma dans lequel se trouve la table F0094



## Schémas relatifs aux environnements

Pour chacun des environnements que vous voulez utiliser, cliquer sur le bouton Modification... et renseigner le schéma pour chacun des types de schéma demandé.



La liste des environnements ne s'affiche que lorsque le nom du schéma système est



correct.

Paramétrage de EnterpriseOne / OneWorld

Schéma système | Schémas relatifs aux environnements | Descriptions

Environnements

A	Description	Envir...	Path ...	Etat
	E920 Deploy...	DEP920	PLANNER	
	E920 Develop...	DEV920	DV920	
	E920 Develop...	DV920	DV920	< Paramétré >
	E920 Pristine ...	JPS920	PS920	
	E920 Pristine ...	PS920	PS920	
	E920 Producti...	JPD920	PD920	
	E920 Producti...	PD920	PD920	< P
	E920 Prototyp...	PY920	PY920	< P
	E920 Prototyp...	JPY920	PY920	

Modification...

OK

Définition des schémas relatifs à un environnement

E920 Development Environment

Type de schéma	Schéma
Data Dictionary	DD920
Object Librarian	OL920
Business Data	TESTDTA
Central Objects	TESTCTL
Control Tables	TESTCTL
Security (F0092)	SY920
Security (F00950)	SY920
Security (Web)	TESTDTA

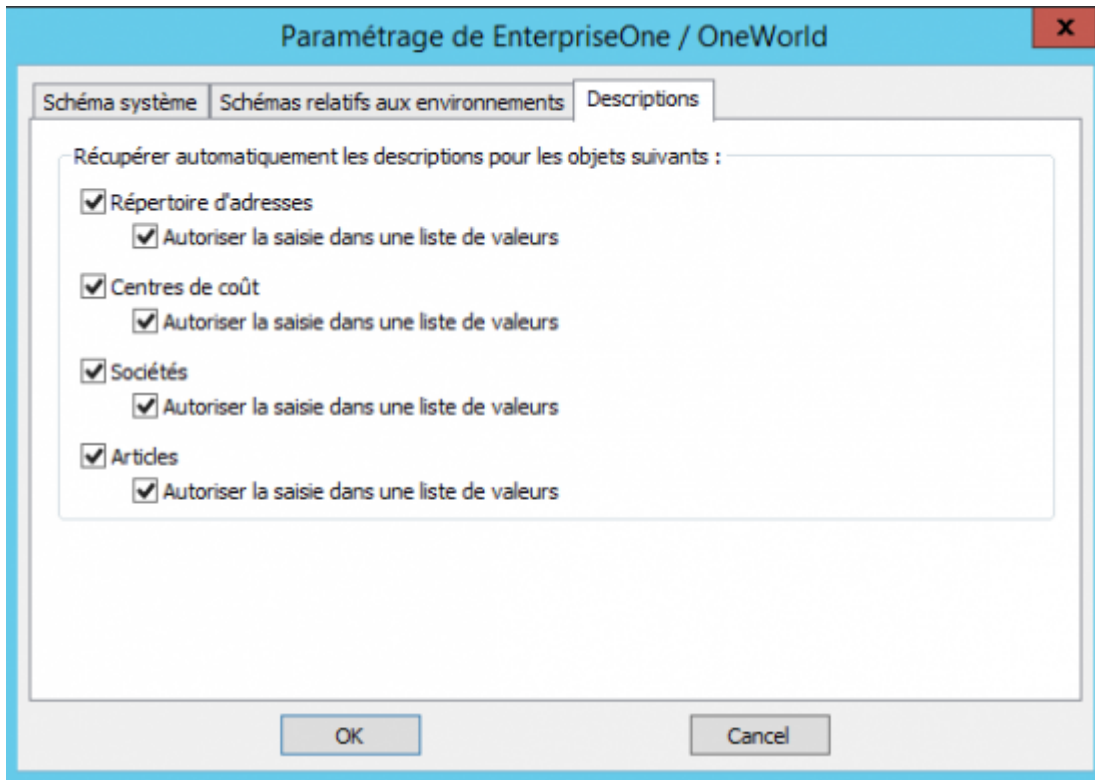
Schéma : TESTCTL

OK Annuler



Il est possible de définir un schéma particulier pour chaque table en utilisant le bouton +

## Descriptions



Vigilens permet de récupérer de manière automatique les descriptions associées au champs de type :

- Répertoire d'adresses
- Centre de coûts
- Sociétés
- Articles

Pour chacun de ces types de champ, il est possible d'autoriser ou non la récupération automatique des descriptions associées.

Si la récupération automatique des descriptions est autorisée, il est possible d'autoriser ou non la saisie dans une liste contenant l'ensemble des valeurs possibles ainsi que les descriptions associées (par exemple lors de la saisie d'un paramètre à l'exécution).



Dans le cas où il y a beaucoup de descriptions, la saisie dans une liste est déconseillée car le remplissage de la liste peut prendre beaucoup de temps et, comme il est effectué avant l'exécution de la requête, l'utilisateur peut avoir l'impression que l'application est figée.

## Remarques

- Le bouton Paramétrage par défaut permet de définir un mapping par défaut qui sera utilisé pour toutes les sources de données de type JDE/World n'ayant pas leur propre paramétrage.



Ce bouton n'est présent qu'à des fins de compatibilité avec les versions précédentes.



Nous déconseillons d'utiliser ce type de paramétrage. Il est préférable d'avoir un paramétrage par source de données.

- S'il existe plusieurs sources de données de type JDE/World, il est possible de copier le paramétrage d'une source vers une autre en utilisant les boutons Copier et Coller qui apparaissent alors en dessous des boutons Modifier..., Supprimer...



- [contenu][✓ denisd, 2020-07-20]à faire
- [orthographe][✓ sylvainair, 2020-07-02]à faire
- [liens\_internes][✓ sylvainair, 2020-07-02]à faire
- [liens\_casss][✓ sylvainair, 2020-07-02]à faire
- [page\_absente][✓ sylvainair, 2020-07-02]à faire
- [todo][✓ sylvainair, 2020-07-22]à faire
- [coherence\_graphique][✓ sylvainair, 2020-07-02]à faire
- [taille\_images][✓ sylvainair, 2020-07-02]à faire
- [version\_mobile][✓ sylvainair, 2020-07-02]à faire
- [version\_anglaise]à faire

From: <https://vigilens.wiki/dokuwiki/> - **Vigilens Reporting Knowledge Garden**

Permanent link: [https://vigilens.wiki/dokuwiki/doku.php?id=v8\\_0\\_0:admintool:menus:accueil:entrepriseone:start&rev=1595401525](https://vigilens.wiki/dokuwiki/doku.php?id=v8_0_0:admintool:menus:accueil:entrepriseone:start&rev=1595401525)

Last update: **2020/07/22 09:05**

