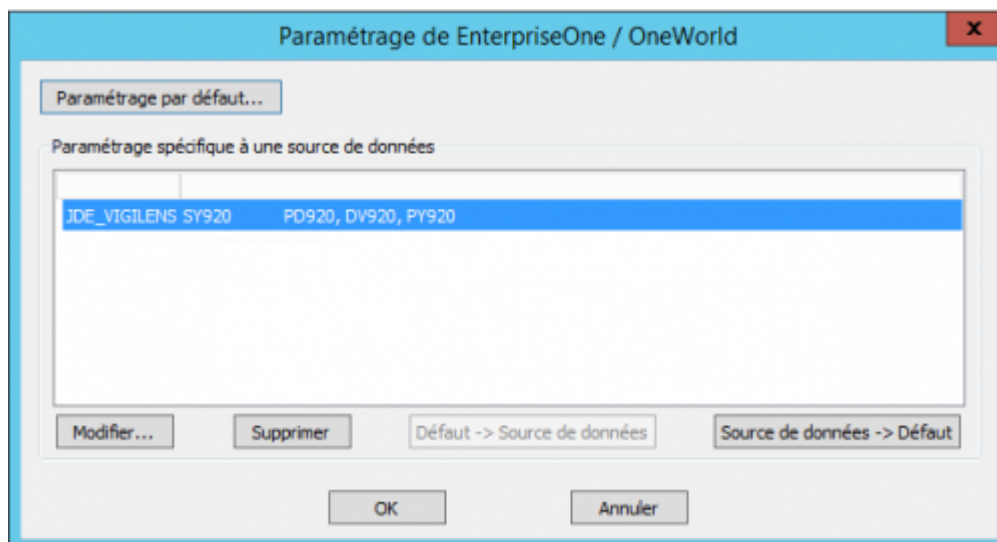


# Menu Accueil > EnterpriseOne/OneWorld

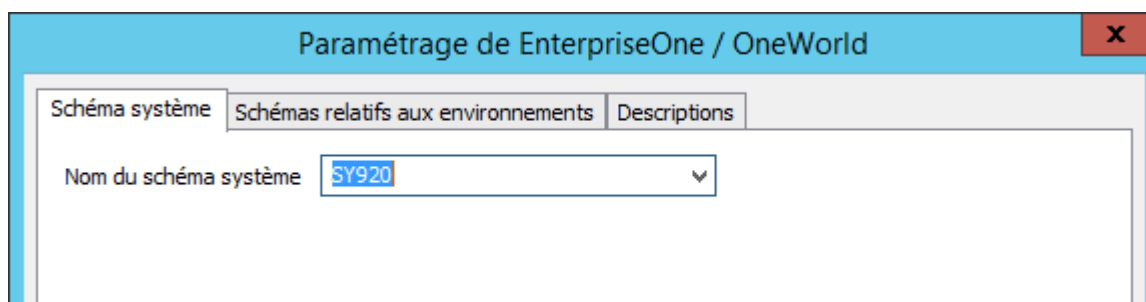


## Mapping

Vigilens étant un outil particulièrement adapté pour EnterpriseOne/OneWorld, il est nécessaire de le paramétrer pour qu'il aille interroger les tables systèmes de JDE/World.

Pour chaque source de données il convient de mapper, à l'aide du bouton Modifier le schéma système ainsi que les schémas des environnements.

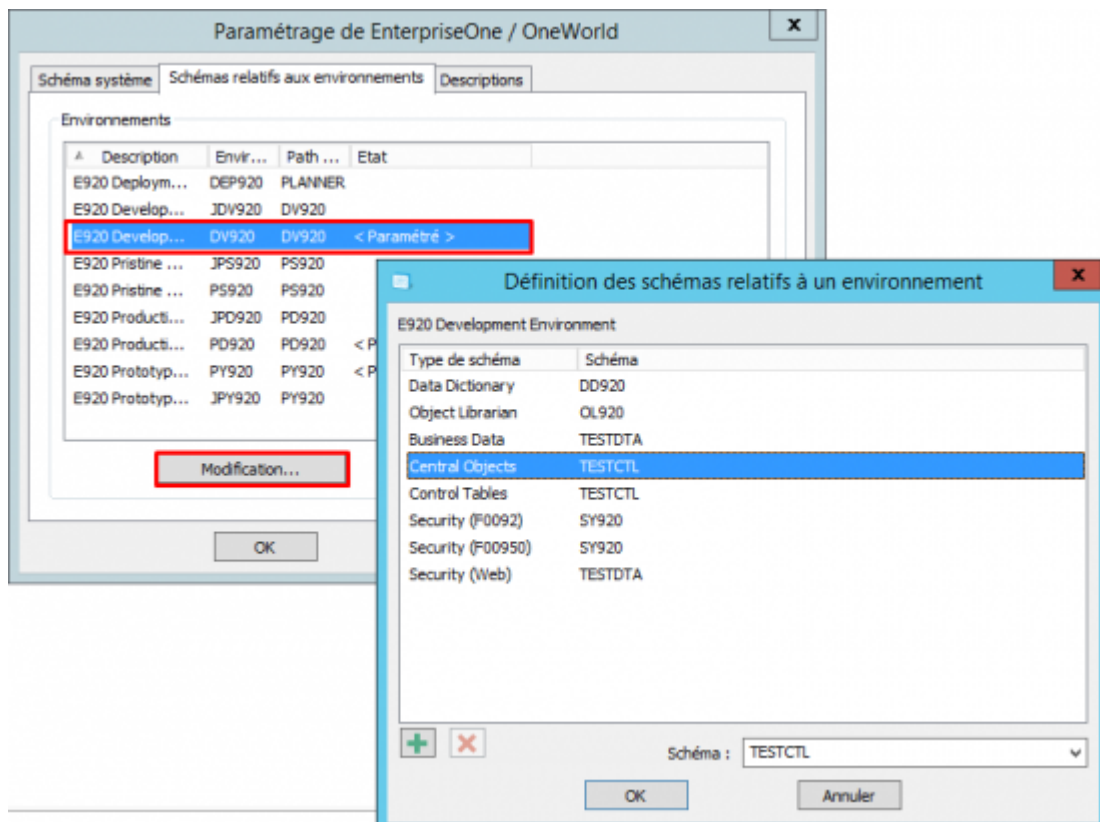
- schéma système (schéma dans lequel se trouve la table F0094)



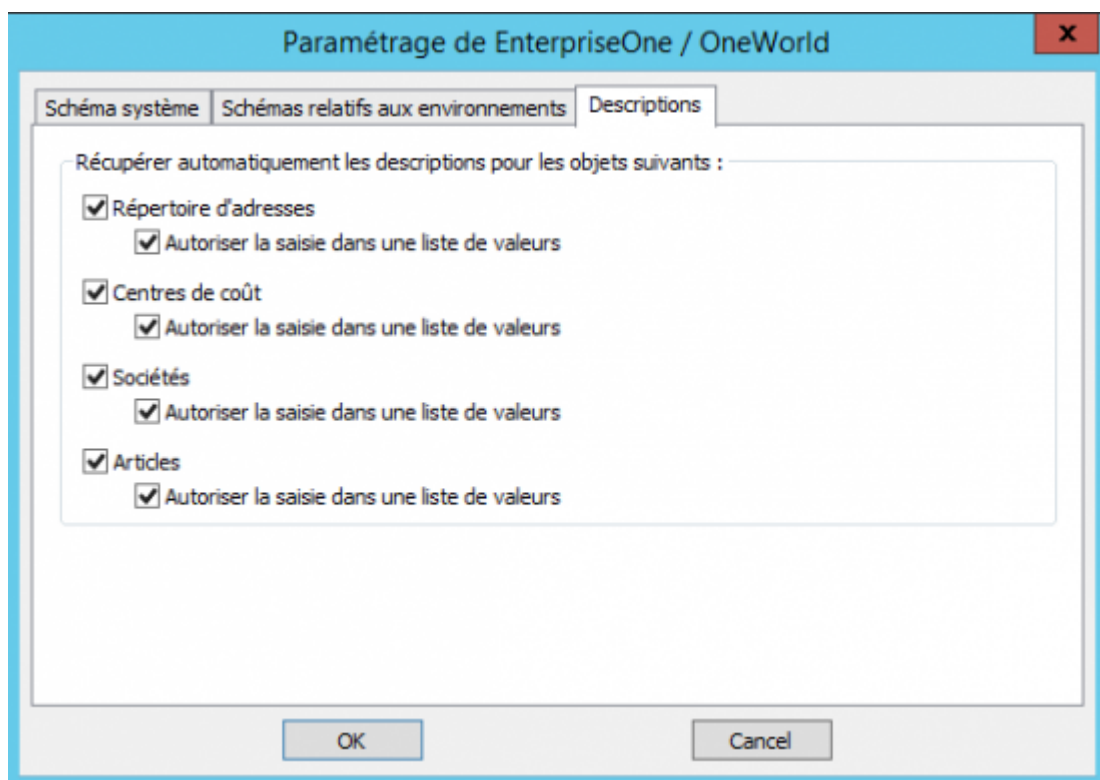
- Schémas relatifs aux environnements : pour chacun des environnements que vous voulez utiliser, cliquer sur le bouton Modification... et renseigner le schéma pour chacun des types de schéma demandé.



La liste des environnements ne s'affiche que lorsque le nom du schéma système est correct.



- Descriptions



Vigilens permet de récupérer de manière automatique les descriptions associées aux champs de type :

- Répertoire d'adresses
- Centre de coûts
- Sociétés
- Articles

Pour chacun de ces types de champ, il est possible d'autoriser ou non la récupération automatique des descriptions associées.

Si la récupération automatique des descriptions est autorisée, il est possible d'autoriser ou non la saisie dans une liste contenant l'ensemble des valeurs possibles ainsi que les descriptions associées (par exemple lors de la saisie d'un paramètre à l'exécution).



Dans le cas où il y a beaucoup de descriptions, la saisie dans une liste est déconseillée car le remplissage de la liste peut prendre beaucoup de temps et comme il est effectué avant l'exécution de la requête, l'utilisateur peut avoir l'impression que l'application est figée.

## Valeurs par défaut

- lorsqu'une source de données est sélectionnée dans la grille, cliquer sur le bouton **Défaut** → Source de données fera de cette source le modèle de mapping
- lorsqu'une source de données est sélectionnée dans la grille, cliquer sur le bouton **Source de données** → **Défaut** appliquera le mapping de la source par défaut sur la source de données sélectionnée
- le bouton **Paramétrage par défaut** permet de voir quelle source de données est actuellement la source par défaut



- ☐ [contenu]à faire
- ☒ [orthographe][✓ sylvainair, 2020-07-02]à faire
- ☒ [liens\_internes][✓ sylvainair, 2020-07-02]à faire
- ☒ [liens\_casss][✓ sylvainair, 2020-07-02]à faire
- ☒ [page\_absente][✓ sylvainair, 2020-07-02]à faire
- ☐ [todo]à faire
- ☒ [coherence\_graphique][✓ sylvainair, 2020-07-02]à faire
- ☒ [taille\_images][✓ sylvainair, 2020-07-02]à faire
- ☒ [version\_mobile][✓ sylvainair, 2020-07-02]à faire
- ☐ [version\_anglaise]à faire

From:  
<https://vigilens.wiki/dokuwiki/> - **Vigilens Reporting Knowledge Garden**

Permanent link:  
[https://vigilens.wiki/dokuwiki/doku.php?id=v8\\_0\\_0:admintool:menus:accueil:enterpriseone:start&rev=1595246495](https://vigilens.wiki/dokuwiki/doku.php?id=v8_0_0:admintool:menus:accueil:enterpriseone:start&rev=1595246495)

Last update: **2020/07/20 14:01**

