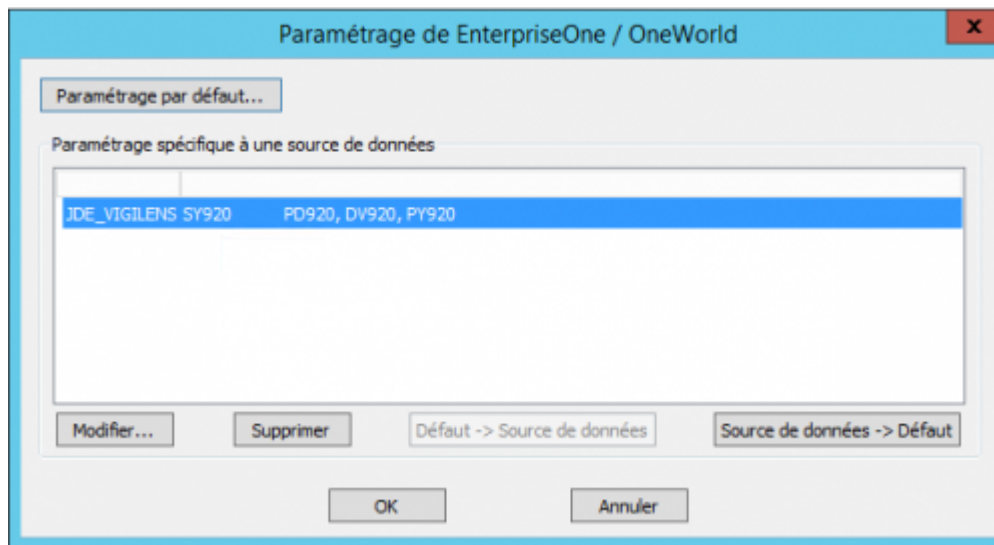


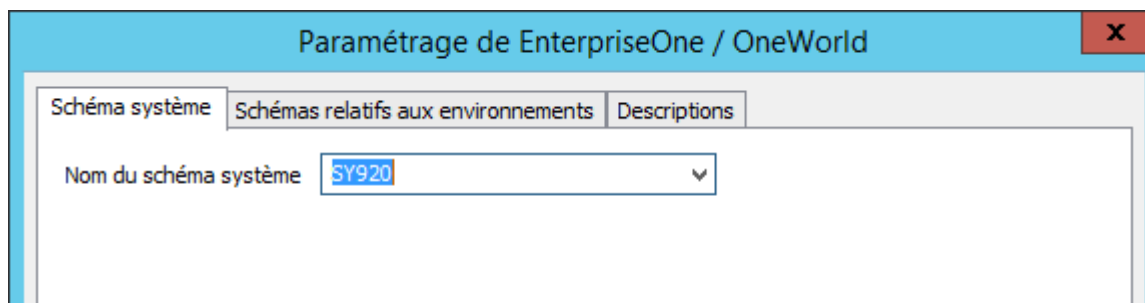
# Menu Accueil > EnterpriseOne/OneWorld

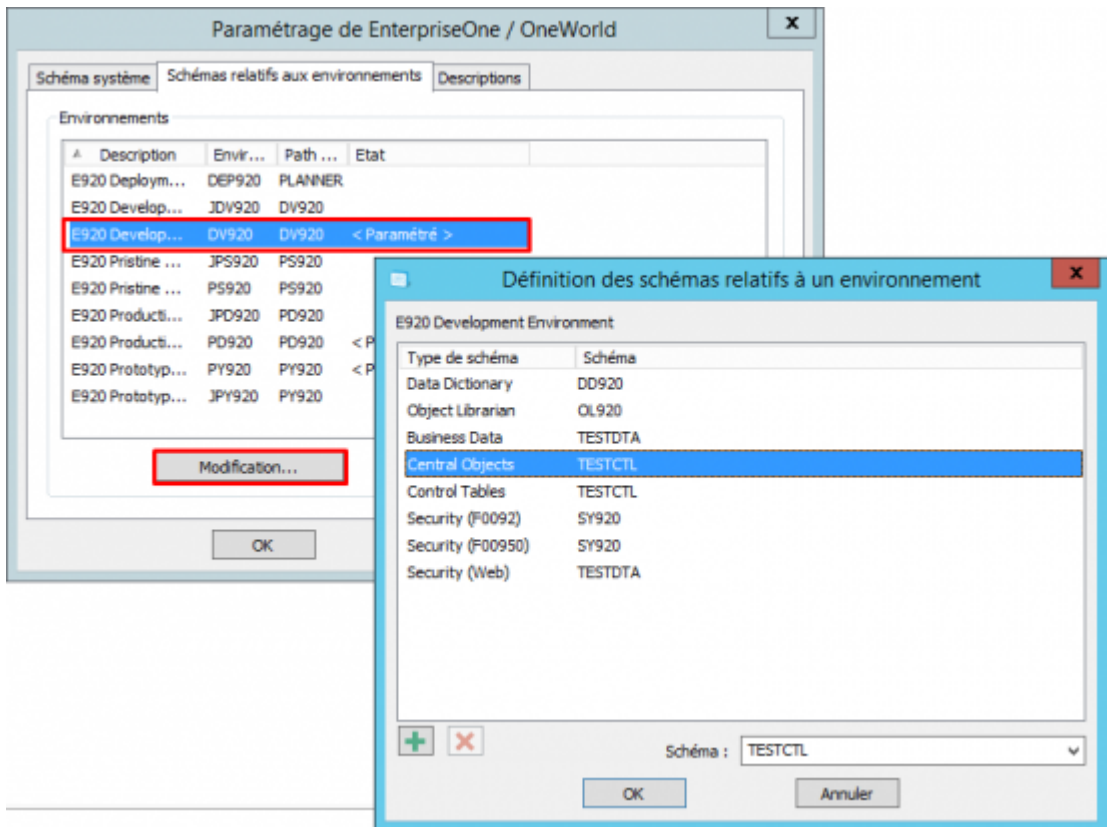


## Mapping

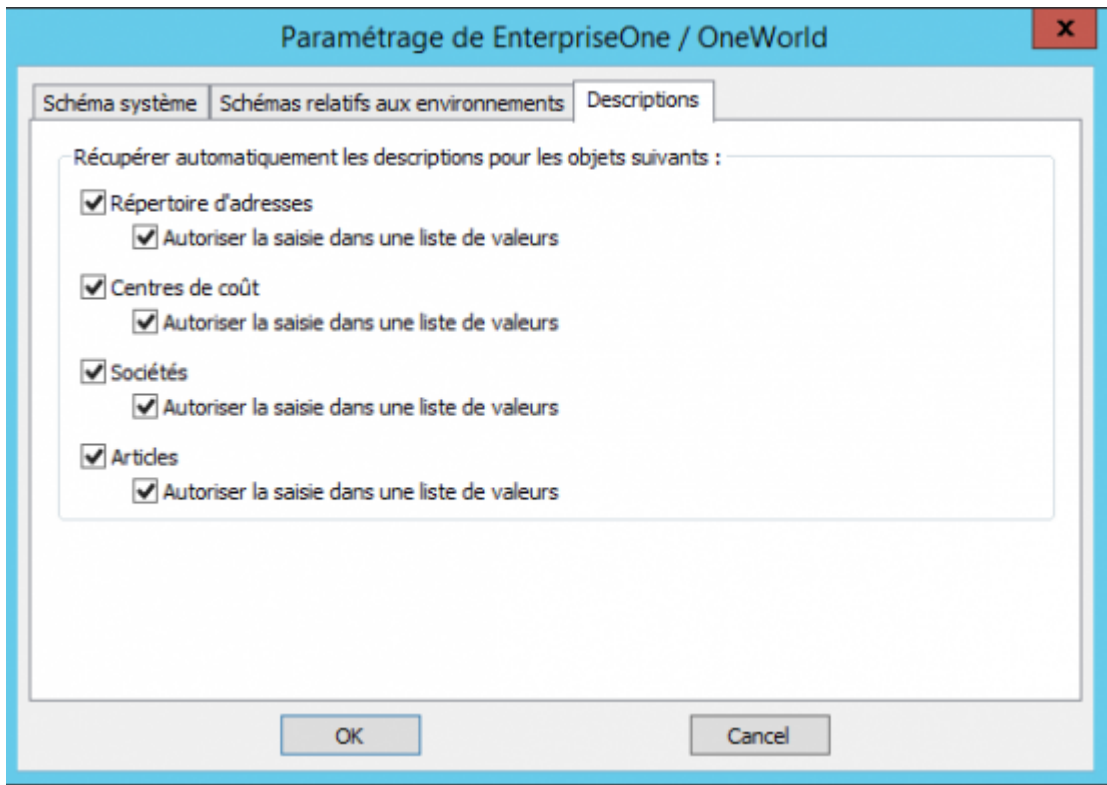
Vigilens étant un outil particulièrement adapté pour EnterpriseOne/OneWorld, il est nécessaire de le paramétrer pour qu'il aille interroger les tables systèmes de JDE/World.

Pour chaque source de données il convient de mapper, à l'aide du bouton Modifier le schéma système ainsi que les schémas des environnements.





De plus, pour chaque source de données, nous pouvons préciser si oui ou non il faut récupérer en automatique les descriptions de certains champs courants :



## Valeurs par défaut

#TODO explications mieux



- lorsqu'une source de données est sélectionnée dans la grille, cliquer sur le bouton Défaut → Source de données fera de cette source le modèle de mapping
- lorsqu'une source de données est sélectionnée dans la grille, cliquer sur le bouton Source de données → Défaut appliquera le mapping de la source par défaut sur la source de données sélectionnée
- le bouton Paramétrage par défaut permet de voir quelle source de données est actuellement la source par défaut



- [contenu]à faire
- [orthographe][✓ sylvainair, 2020-07-02]à faire
- [liens\_internes][✓ sylvainair, 2020-07-02]à faire
- [liens\_casss][✓ sylvainair, 2020-07-02]à faire
- [page\_absente][✓ sylvainair, 2020-07-02]à faire
- [todo]à faire
- [coherence\_graphique][✓ sylvainair, 2020-07-02]à faire
- [taille\_images][✓ sylvainair, 2020-07-02]à faire
- [version\_mobile][✓ sylvainair, 2020-07-02]à faire
- [version\_anglaise]à faire

From:  
<https://vigilens.wiki/dokuwiki/> - Vigilens Reporting Knowledge Garden

Permanent link:  
[https://vigilens.wiki/dokuwiki/doku.php?id=v8\\_0\\_0:admintool:menus:accueil:enterpriseone:start&rev=1593697846](https://vigilens.wiki/dokuwiki/doku.php?id=v8_0_0:admintool:menus:accueil:enterpriseone:start&rev=1593697846)

Last update: 2020/07/02 15:50

