

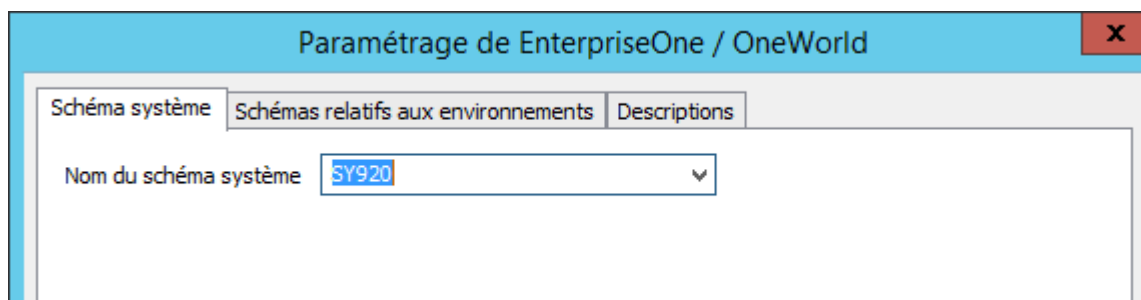
Menu Accueil > EnterpriseOne/OneWorld

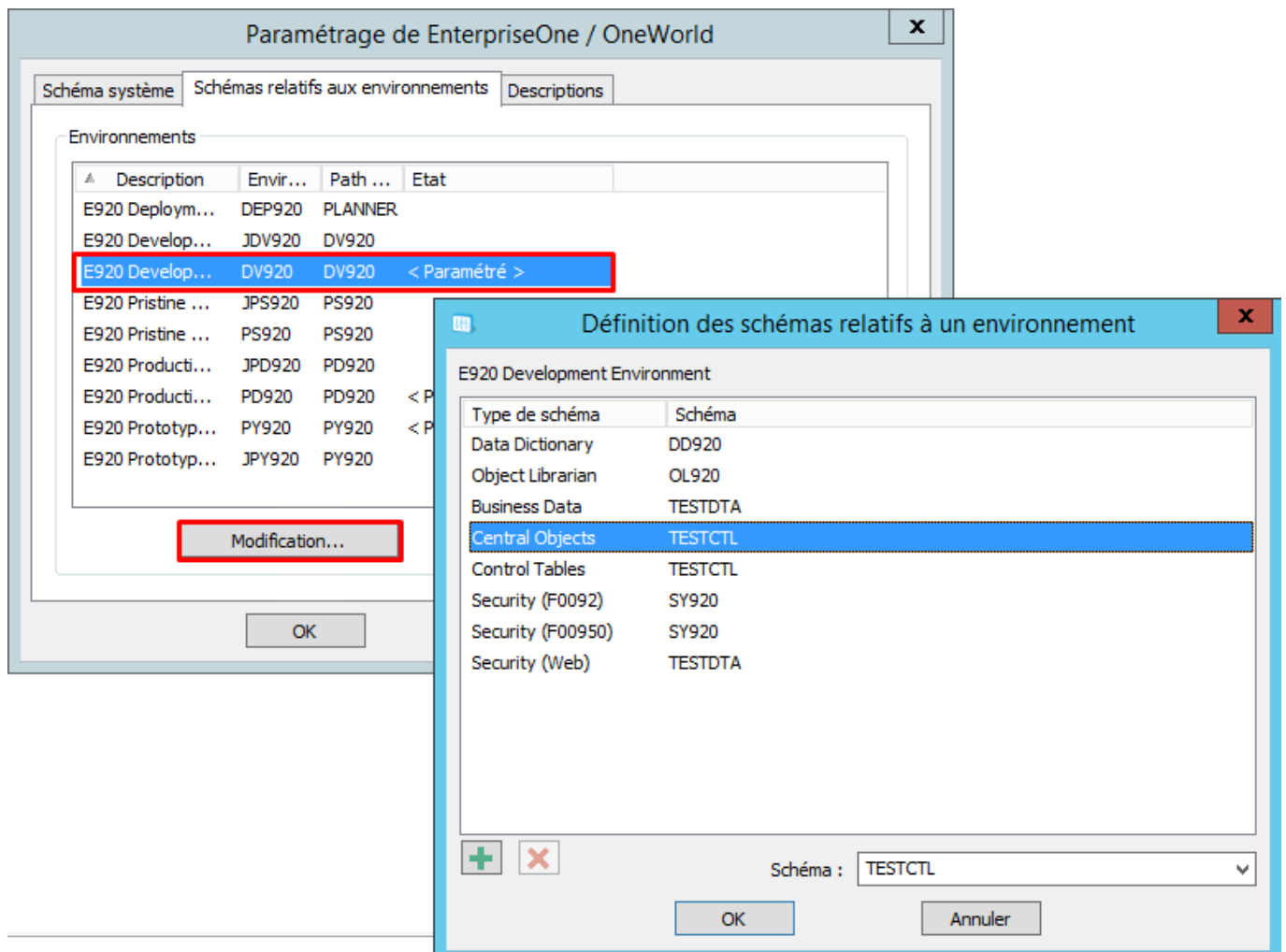


Mapping

Vigilens étant un outil particulièrement adapté pour EnterpriseOne/OneWorld, il est nécessaire de le paramétrer pour qu'il aille interroger les tables systèmes de JDE/World.

Pour chaque source de données il convient de mapper, à l'aide du bouton Modifier le schéma système ainsi que les schémas des environnements.





De plus, pour chaque source de données, on peut préciser si oui ou non il faut récupérer en automatique les descriptions de certains champs courants :

Paramétrage de EnterpriseOne / OneWorld

Schéma système | Schémas relatifs aux environnements | Descriptions

Récupérer automatiquement les descriptions pour les objets suivants :

- ☒ Répertoire d'adresses
 - ☒ Autoriser la saisie dans une liste de valeurs
- ☒ Centres de coût
 - ☒ Autoriser la saisie dans une liste de valeurs
- ☒ Sociétés
 - ☒ Autoriser la saisie dans une liste de valeurs
- ☒ Articles
 - ☒ Autoriser la saisie dans une liste de valeurs

OK Cancel

Valeurs par défaut

#TODO explications mieux

- lorsqu'une source de données est sélectionnée dans la grille, cliquer sur le bouton Défaut → Source de données fera de cette source le modèle de mapping
- lorsqu'une source de données est sélectionnée dans la grille, cliquer sur le bouton Source de données → Défaut appliquera le mapping de la source par défaut sur la source de données sélectionnée
- le bouton Paramétrage par défaut permet de voir quelle source de données est actuellement la source par défaut

From:
<https://vigilens.wiki/dokuwiki/> - Vigilens Reporting Knowledge Garden

Permanent link:
https://vigilens.wiki/dokuwiki/doku.php?id=v8_0_0:admintool:menus:accueil:enterpriseone:start&rev=1593532327

Last update: 2020/06/30 17:52

