

# Scheduled processing

Automatically launching a query or a set of queries at regular intervals is a common need in companies. This is why Vigilens offers you a mechanism for scheduling your queries.

## Principle

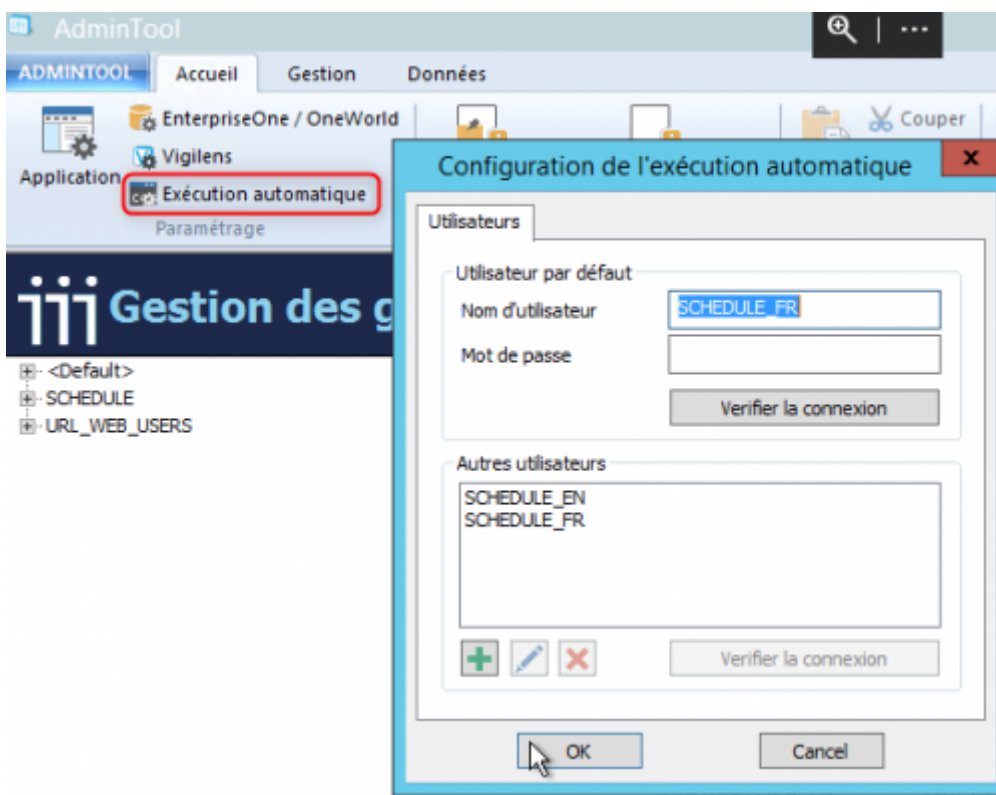
It simply uses [Windows Task Scheduler](#) to launch a command line. You can use either classic dos language (cmd) or Powershell.

```
Ex : C:\Vigilens\app\Vigilens.exe  
/vglAuto="C:\Vigilens\Work\Archives\DEMO\foder\myquery"  
/vglUser="SCHEDULE_FR"
```

## Setup

You do it in [AdminTool Batch output menu](#). #TBC

You have to define users who will be allowed to connect with a command line.



#TODO

## Assistant



In Vigilens Designer, there is a [scheduling assistant](#). Use it to create the skeleton of your command, and adapt it to your needs. See our [URL syntax guide](#) below.

## User



If you want to be sure that a free connexion will be available at the moment job is triggered, it may be useful to create [a specific user with "Vigilens Dedicated" profile type](#).

## Syntax

### **/vglForceInstall**

- Define a new shared directory. This option is the same for [Vigilens Designer](#) and [AdminTool](#).

### **/vglExe=RequestName**

- run query *RequestName*
- only [shared queries](#) are allowed for running
- *RequestName* represents query relative path using shared directory as starting point, it means as it appears in **Vigilens Designer GUI**.

### **/vglAuto**

- Processes all queries inside a directory provided by user

### **/vglDir=DirectoryName**

- Automatic processing of all queries inside the directory given as a parameter
- *DirectoryName* the full path for the directory to be processed, as it appears in the **windows file explorer** on machine processing the command-line.

### **/vglDirConf**

- profile used for automatic processing (/vglDir)



Starting with Windows Vista (or Server 2003), it is necessary to run this command as an



administrator to allow processing by a task scheduler.

### **/vglUser=UserName**

- Used combined with /vglDir to specify a user other than default user (assuming it has been supplied by /vglDirConf)

### **/vglMail=AdresseMail**

- Used combined with /vglDir option to ask processing report (log) file to be sent

### **/vglNumFormat=DecimalsThousands**

The numerical values returned will use :

- the first character as the decimal separator.
- the second as the thousands separator

### **/vglOutput=TypeSortie**

- Ce paramètre optionnel s'utilise avec le paramètre /vglExe.
- Force un type de sortie autre que celui prévu au niveau de la requête.
- Les valeurs possibles sont :
  - Grid : Ecran de restitution (défaut)
  - PDF : Fichier PDF
  - XLS : Fichier Excel
  - TXT : Fichier texte

### **/vglPDFType=TypeFichierPDF**

- Spécifie le type de sortie PDF.
- Les valeurs possibles sont :
  - 0 Grille
  - 1 Etat
- Ce paramètre est obligatoire avec le paramètre vglOutput=PDF .

### **/vglPDFModel=ModeleImpression**

- Spécifie le modèle d'état ou d'impression de la grille.
- ce paramètre est obligatoire avec le paramètre vglOutput=PDF

## /vglMaxLineNumber=Valeur

- Spécifie le nombre maximum d'enregistrements à restituer.
- Au-delà l'exécution de la requête s'arrête et renvoie un message d'erreur.
- Ce paramètre permet de sécuriser l'emploi des ressources machine.

## Passage de paramètres

- Les valeurs des paramètres à l'exécution sont spécifiées dans la ligne de commande en utilisant leur code court
- syntaxe : /CodeCourt=ValeurSelectionnee
- On peut ne pas les prendre en compte (autoriser toutes valeurs) par le caractère \* en lieu et place de la valeur de sélection



- [contenu][✓ erica, 2020-07-06]à faire
- [orthographe][✓ jacobt, 2020-07-06]à faire
- [liens\_internes][✓ jacobt, 2020-07-06]à faire
- [liens\_casss][✓ jacobt, 2020-07-06]à faire
- [page\_absente][✓ jacobt, 2020-07-06]à faire
- [todo][✓ jacobt, 2020-07-06]à faire
- [coherence\_graphique][✓ jacobt, 2020-07-06]à faire
- [taille\_images][✓ jacobt, 2020-07-06]à faire
- [version\_mobile][✓ jacobt, 2020-07-06]à faire
- [version\_anglaise]à faire

From:

<https://vigilens.wiki/dokuwiki/> - Vigilens Reporting Knowledge Garden

Permanent link:

[https://vigilens.wiki/dokuwiki/doku.php?id=en:v8\\_0\\_0:howto:schedule&rev=1594136957](https://vigilens.wiki/dokuwiki/doku.php?id=en:v8_0_0:howto:schedule&rev=1594136957)

Last update: 2020/07/07 17:49

