

Scheduled processing

Automatically launching a query or a set of queries at regular intervals is a common need in companies. This is why Vigilens offers you a mechanism for scheduling your queries.

Principle

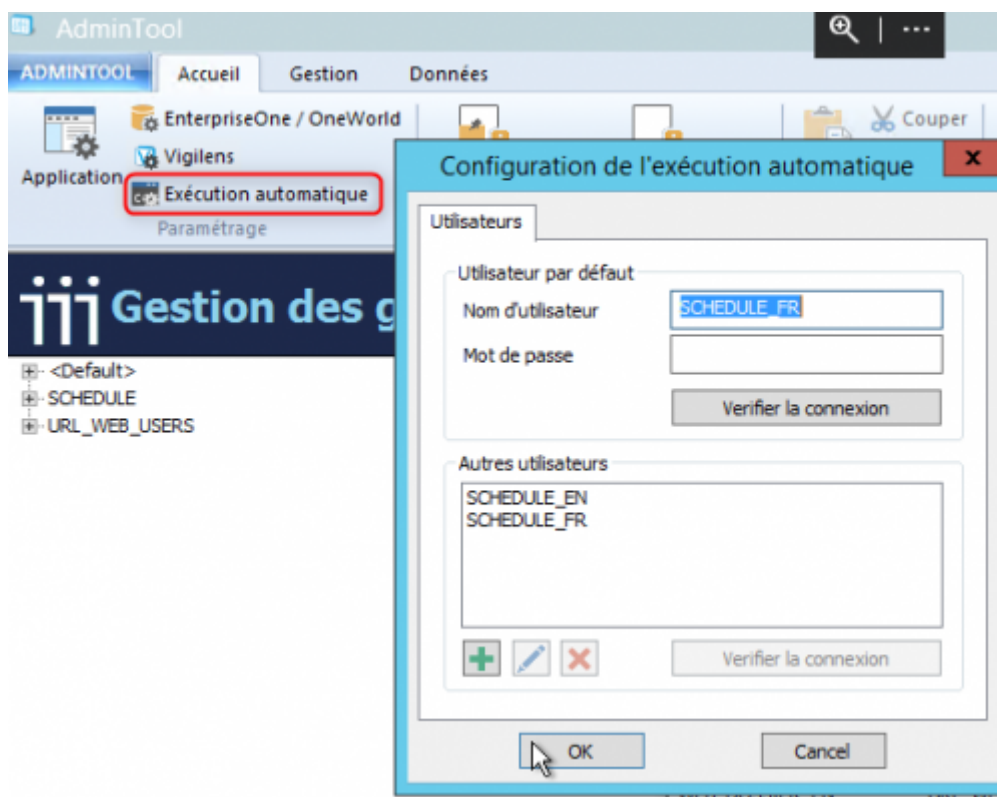
It simply uses [Windows Task Scheduler](#) to launch a command line. You can use either classic dos language (cmd) or Powershell.

```
Ex : C:\Vigilens\app\Vigilens.exe  
/vglAuto="C:\Vigilens\Work\Archives\DEMO\foder\myquery"  
/vglUser="SCHEDULE_FR"
```

Setup

You do it in [AdminTool Batch output menu](#). #TBC

You have to define users who will be allowed to connect with a command line.



#TODO

Assistant



In Vigilens Designer, there is a [scheduling assistant](#). Use it to create the skeleton of your command, and adapt it to your needs. See our [URL syntax guide](#) below.

User



If you want to be sure that a free connexion will be available at the moment job is triggered, it may be useful to create [a specific user with "Vigilens Dedicated" profile type](#).

Syntax

/vglForceInstall

- Define a new shared directory. This option is the same for [Vigilens Designer](#) and [AdminTool](#).

/vglExe=RequestName

- run query *RequestName*
- only [shared queries](#) are allowed for running
- *RequestName* represents query relative path using shared directory as starting point, it means as it appears in **Vigilens Designer GUI**.

/vglAuto

- Processes all queries inside a directory

/vglDir=NomDuDossier

- mandatory with `/vglAuto`
- Exécution automatique de toutes les requêtes présentes dans le répertoire passé en paramètre
- *NomDuDossier* représente le chemin complet du répertoire à traiter, tel qu'il apparaît dans un **explorateur de dossiers** depuis la machine exécutant la ligne de commande.

/vglDirConf

- Saisie du profil utilisé pour le traitement automatique (`/vglDir`)





À partir de Windows Vista (ou Server 2003), il est nécessaire d'exécuter cette commande en mode administrateur pour autoriser une exécution automatique par un planificateur de tâches.

/vglUser=NomUtilisateur

- Utilisée en combinaison avec l'option /vglDir pour spécifier un utilisateur autre que l'utilisateur par défaut (sous réserve que ce dernier ait été renseigné par /vglDirConf)

/vglMail=AdresseMail

- Utilisée en combinaison avec l'option /vglDir pour demander l'envoi par mail du résultat d'exécution (log).

/vglNumFormat=DecimalesMilliers

- Les valeurs numériques restituées utiliseront :
 - le premier caractère précisé comme séparateur de décimales
 - le second précisé comme séparateur de milliers

/vglOutput=TypeSortie

- Ce paramètre optionnel s'utilise avec le paramètre /vglExe.
- Force un type de sortie autre que celui prévu au niveau de la requête.
- Les valeurs possibles sont :
 - Grid : Ecran de restitution (défaut)
 - PDF : Fichier PDF
 - XLS : Fichier Excel
 - TXT : Fichier texte

/vglPDFType=TypeFichierPDF

- Spécifie le type de sortie PDF.
- Les valeurs possibles sont :
 - 0 Grille
 - 1 Etat
- Ce paramètre est obligatoire avec le paramètre vglOutput=PDF .

/vglPDFModel=ModeleImpression

- Spécifie le modèle d'état ou d'impression de la grille.
- ce paramètre est obligatoire avec le paramètre vglOutput=PDF

/vglMaxLineNumber=Valeur

- Spécifie le nombre maximum d'enregistrements à restituer.
- Au-delà l'exécution de la requête s'arrête et renvoie un message d'erreur.
- Ce paramètre permet de sécuriser l'emploi des ressources machine.

Passage de paramètres

- Les valeurs des paramètres à l'exécution sont spécifiées dans la ligne de commande en utilisant leur code court
- syntaxe : /CodeCourt=ValeurSelectionnee
- On peut ne pas les prendre en compte (autoriser toutes valeurs) par le caractère * en lieu et place de la valeur de sélection



- [contenu][✓ erica, 2020-07-06]à faire
- [orthographe][✓ jacobt, 2020-07-06]à faire
- [liens_internes][✓ jacobt, 2020-07-06]à faire
- [liens_casss][✓ jacobt, 2020-07-06]à faire
- [page_absente][✓ jacobt, 2020-07-06]à faire
- [todo][✓ jacobt, 2020-07-06]à faire
- [coherence_graphique][✓ jacobt, 2020-07-06]à faire
- [taille_images][✓ jacobt, 2020-07-06]à faire
- [version_mobile][✓ jacobt, 2020-07-06]à faire
- [version_anglaise]à faire

From:

<https://vigilens.wiki/dokuwiki/> - Vigilens Reporting Knowledge Garden

Permanent link:

https://vigilens.wiki/dokuwiki/doku.php?id=en:v8_0_0:howto:schedule&rev=1594135610

Last update: **2020/07/07 17:26**

